

Enel Produzione S.p.A.  
**Centrale Termoelettrica "Archimede"**  
 di Priolo Gargallo  
 Progetto di upgrade impianto

Periodo meteorologico 2013-2015



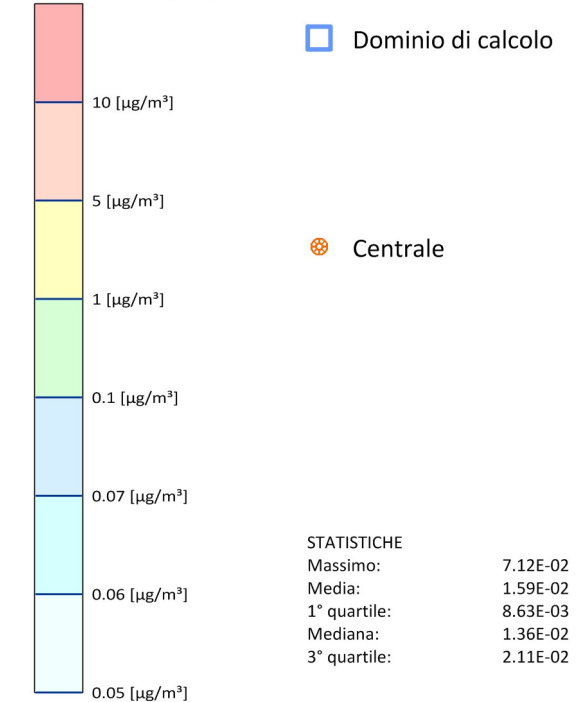
**Tavola AV-07.u**  
 Scenario "upgrade"  
 (area vasta)

**Ricadute delle emissioni  
 convogliate ai camini**

NH<sub>3</sub> - Concentrazione media annua [ $\mu\text{g}/\text{m}^3$ ]

Limite di legge (D.Lgs. 155/2010): N/A

Max: 0.0712 [ $\mu\text{g}/\text{m}^3$ ]



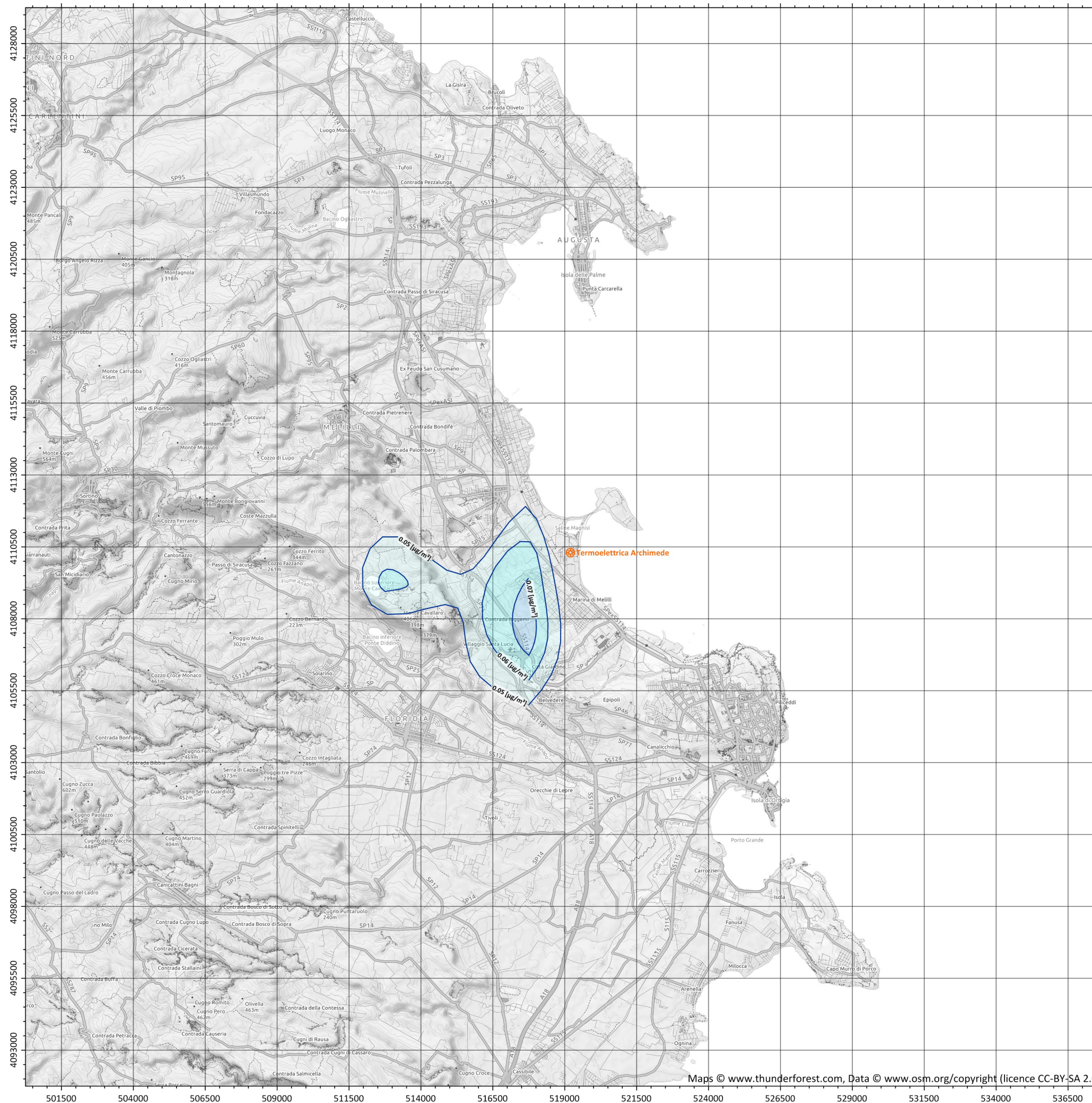
STATISTICHE

Massimo:	7.12E-02
Media:	1.59E-02
1° quartile:	8.63E-03
Mediana:	1.36E-02
3° quartile:	2.11E-02

Sistema di Riferimento  
 ETRS89 / UTM zona 33N



Fonte: elaborazione CESI



Enel Produzione S.p.A.  
**Centrale Termoelettrica "Archimede"**  
 di Priolo Gargallo  
 Progetto di upgrade impianto

Periodo meteorologico 2013-2015

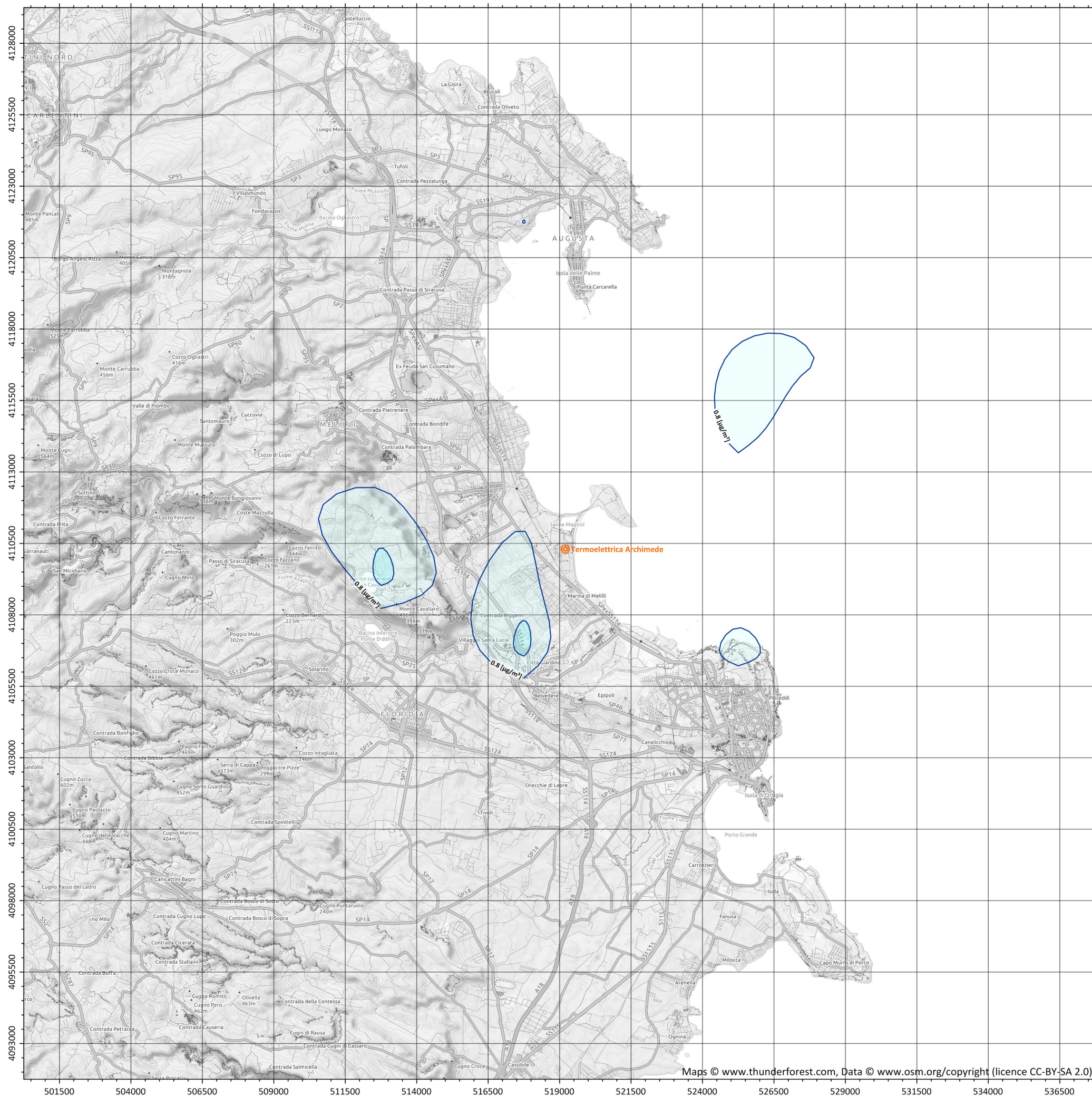


**Tavola AV-08.u**  
 Scenario "upgrade"  
 (area vasta)

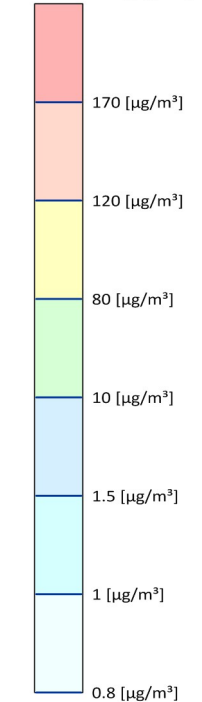
**Ricadute delle emissioni  
 convogliate ai camini**

NH<sub>3</sub> - Massimo della concentrazione  
 giornaliera [µg/m<sup>3</sup>]

Limite di legge (D.Lgs. 155/2010): N/A



Max: 1.05 [µg/m<sup>3</sup>]



□ Dominio di calcolo

● Centrale

STATISTICHE	
Massimo:	1.05E+00
Media:	3.21E-01
1° quartile:	1.91E-01
Mediana:	2.81E-01
3° quartile:	3.94E-01

Systema di Riferimento  
 ETRS89 / UTM zona 33N

