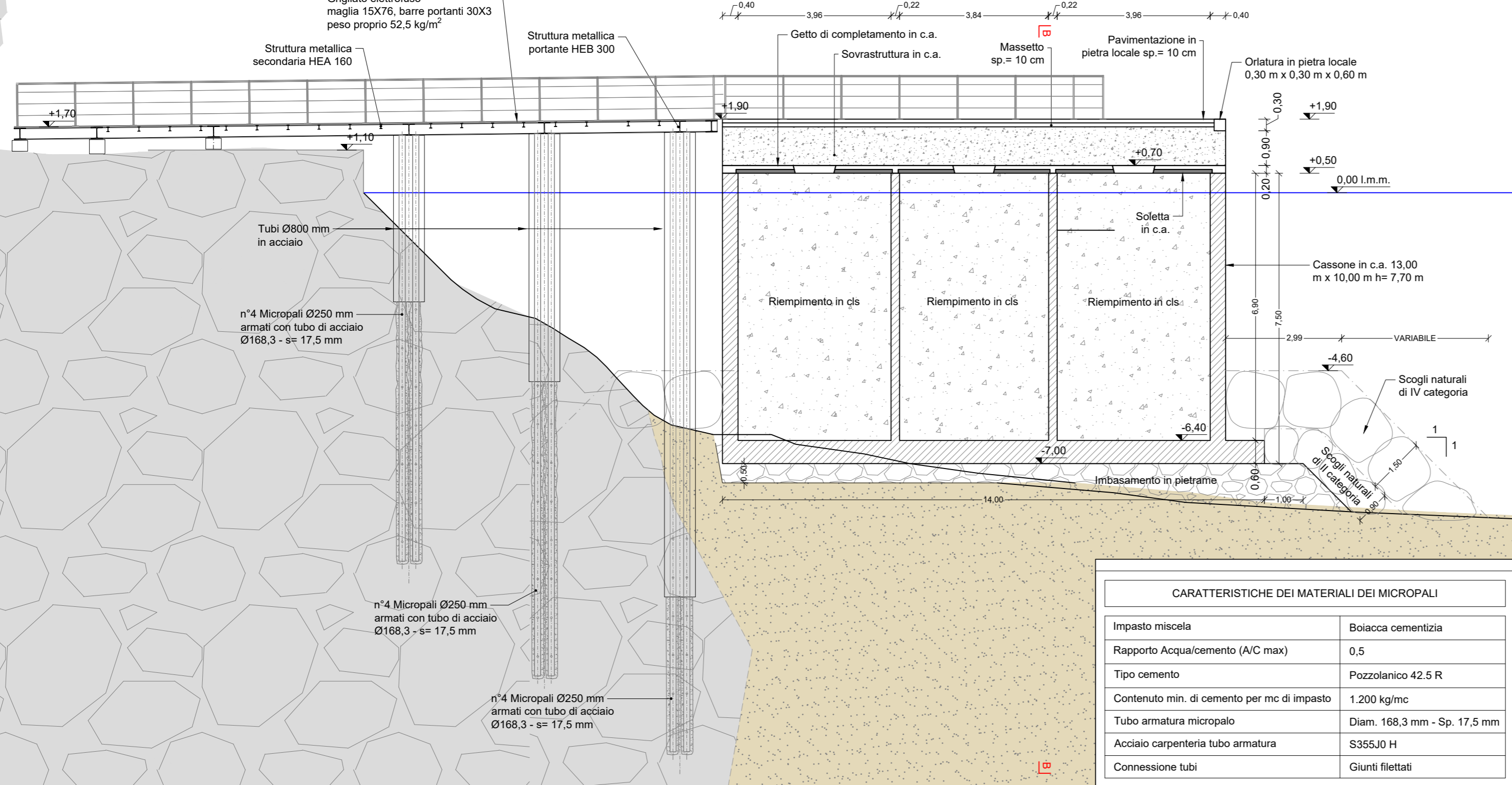


SEZIONE A-A  
Scala 1:100



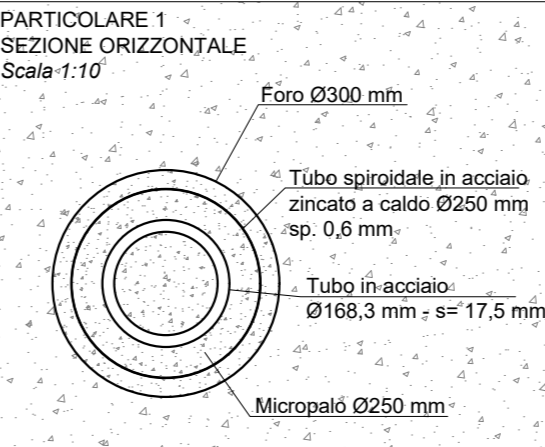
**CARATTERISTICHE DEI MATERIALI SOFRASTRUTTURA IN C.A.**

CALCESTRUZZO	C 35/45
ACCIAIO	B 450 C
CLASSE DI ESPOSIZIONE	XS 3
RAPPORTO A/C	<0,45
DIAMETRO MASSIMO INERTE	32 mm
COPRIFERRO	5 cm
CLASSE DI CONSISTENZA	S4/S5
CONTENUTO MINIMO DI CEMENTO	360 kg/m <sup>3</sup>

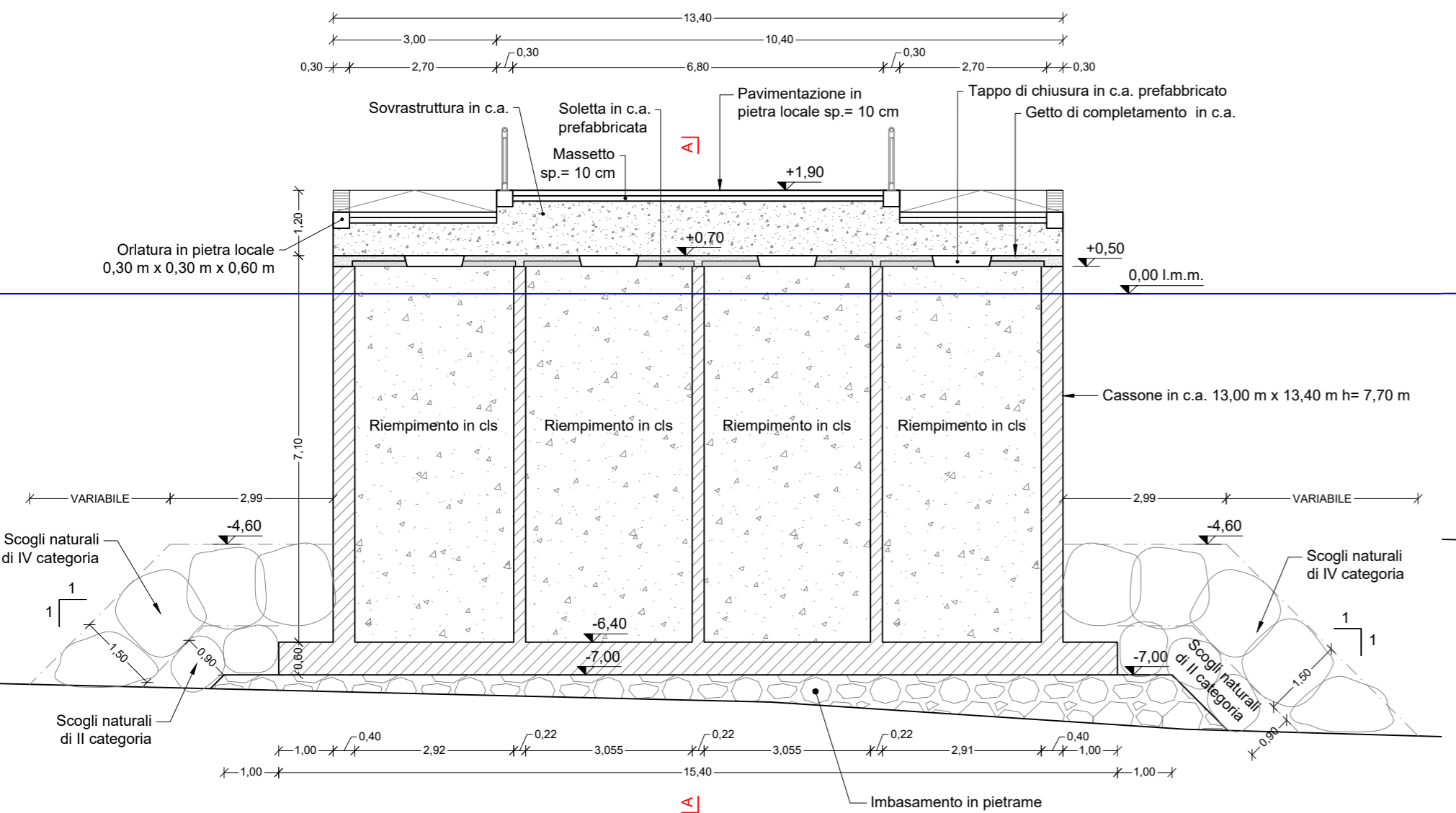
UNITA' DI MISURA  
CARPENTERIE IN "m"  
FERRI D'ARMATURA IN "cm"

**CARATTERISTICHE DEI MATERIALI DEI MICROPALI**

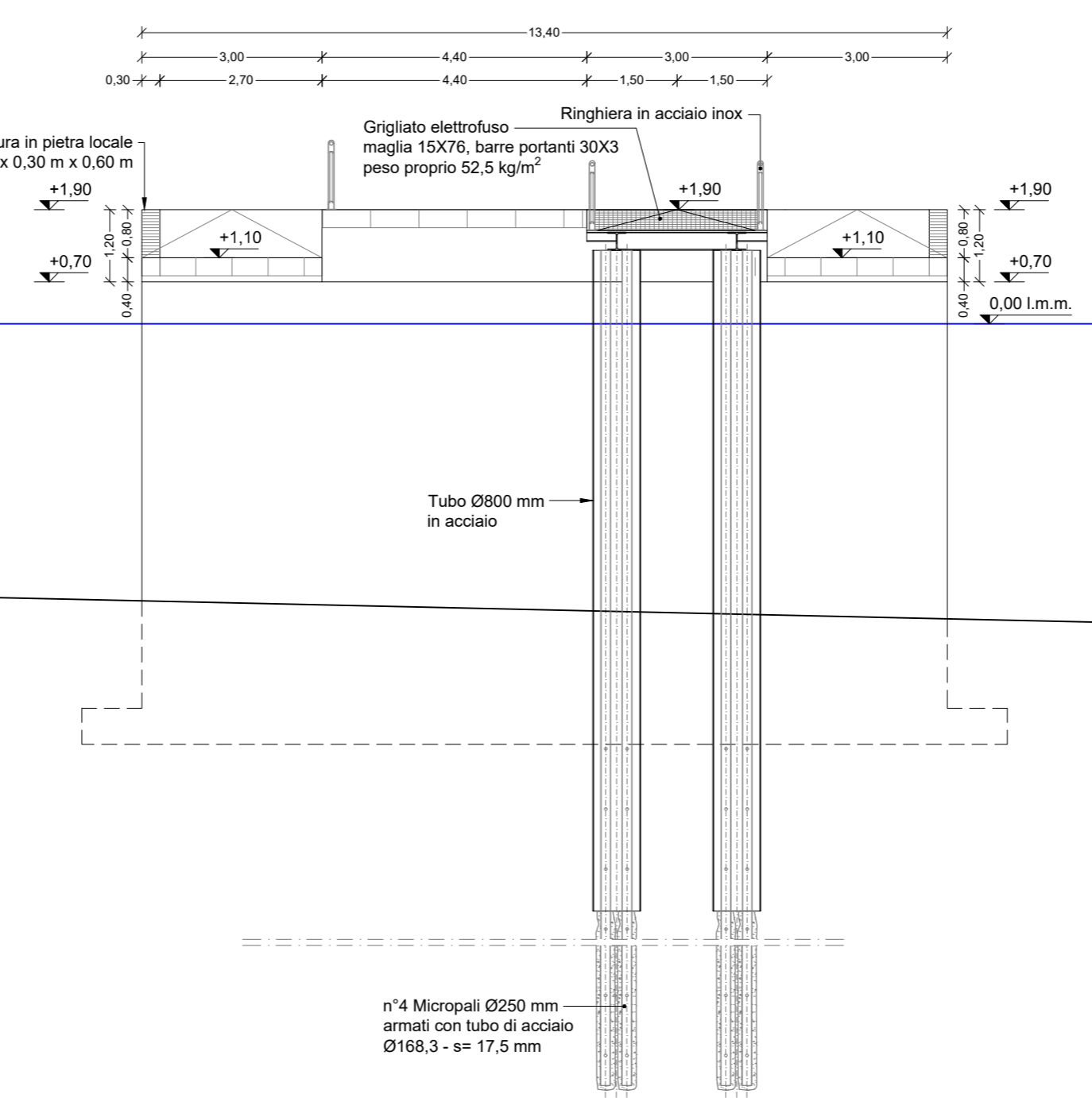
Impasto miscela	Boiacca cementizia
Rapporto Acqua/cemento (A/C max)	0,5
Tipo cemento	Pozzolanico 42.5 R
Contenuto min. di cemento per mc di impasto	1.200 kg/mc
Tubo armatura micropalo	Diam. 168,3 mm - Sp. 17,5 mm
Acciaio carpenteria tubo armatura	S355J0 H
Connessione tubi	Giunti filettati



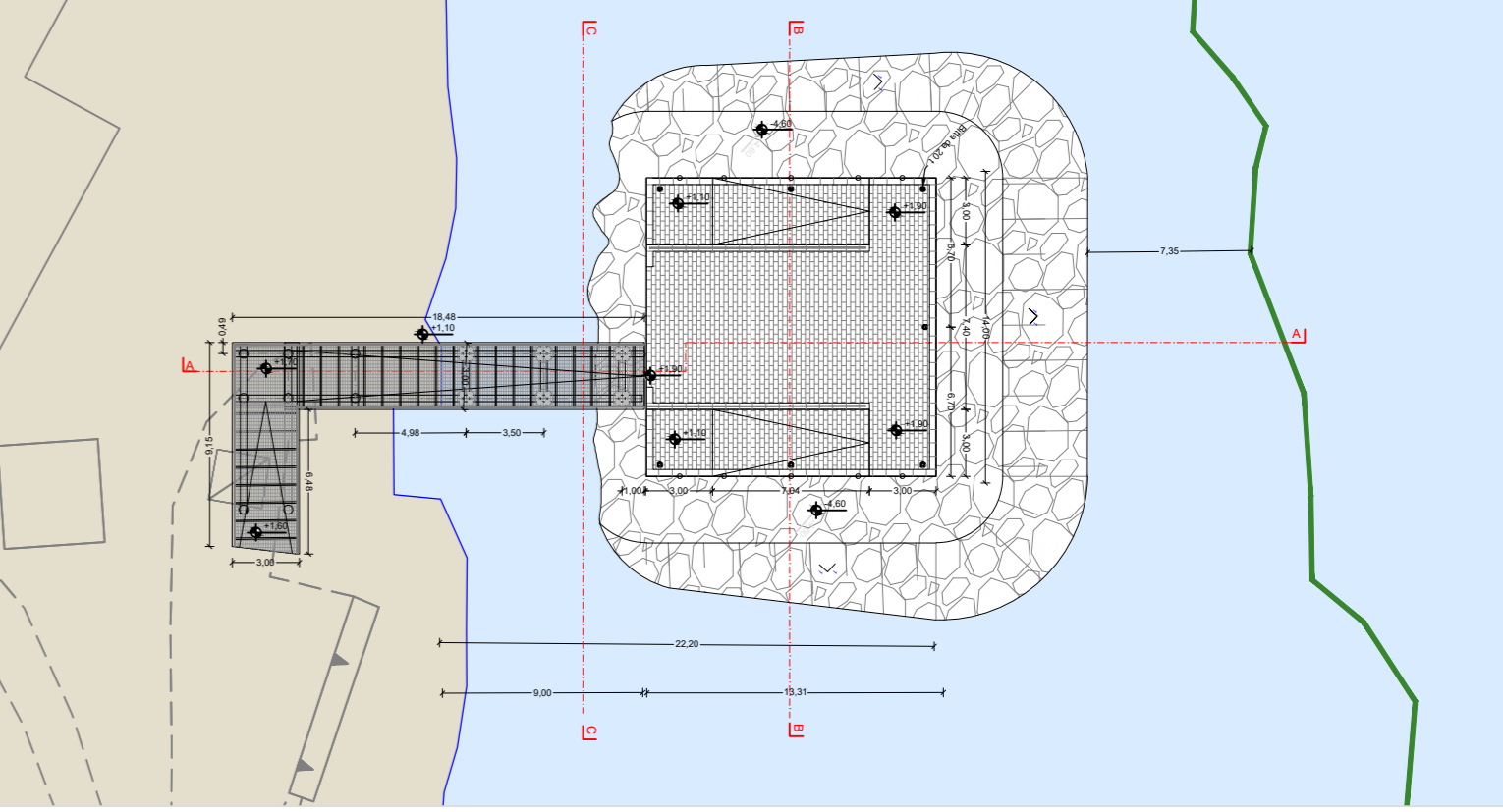
SEZIONE B-B  
Scala 1:100



SEZIONE C-C  
Scala 1:100



Key Plan



Comune di Ventotene  
REGIONE LAZIO

**CONTRATTO ISTITUZIONALE DI SVILUPPO**  
RECUPERO E RIFUNZIONALIZZAZIONE EX CARCERE BORBONICO DELL'ISOLA DI SANTO STEFANO VENTOTENE

Intervento n. 3 "Realizzazione/adequamento degli approdi all'isola di Santo Stefano"

AGENZIA DEL BENEAMBIENTE  
REGIONE LAZIO  
Comune di Ventotene  
Area Marina Protetta Isola di Ventotene e Corchiano  
INVITALIA

**STAZIONE APPALTANTE**  
INVITALIA

Agencia nazionale per l'attrazione degli investimenti e lo sviluppo d'impresa SpA

**Funzione Servizi di Ingegneria**  
ATTIVITA' TECNICHE Beni Culturali e Architettura Arch. Rosa di NUZZO

**RESPONSABILE UNICO DEL PROCEDIMENTO:** Dott. Ing. ENRICO FUSCO

**COORDINAMENTO PROGETTAZIONE:** Dott. Arch. ROSA DI NUZZO

**PROGETTAZIONE ARCHITETTONICA:** Dott. Arch. Massimo BARAGLI

**PROGETTAZIONE STRUTTURALE:** Dott. Ing. Letterio SONNESSA

**PROGETTAZIONE OPERE MARITTIME:** Dott. Ing. Daniele BENOTTI

**RELAZIONE GEOLOGICA:** Dott. Geol. Vincenzo GUIDO

**PROGETTAZIONE IMPIANTI:** Dott. Ing. Pierluigi ROSATI

**PROGETTAZIONE DELLA SICUREZZA:** Dott. Ing. Nunzio LAURO

**PROGETTAZIONE AMBIENTALE e PROCEDURE VIA-Vinca:** Dott. Luca DI NARDO

**COMPUTI E STIME:** Geom. Luigino D'ANGELANTONIO

**RELAZIONE ARCHEOLOGICA:** ASPSP Servizi Archeologici snc, Dott.ssa Laura SANNA e Francesco TIBONI

**SUPPORTO TECNICO OPERATIVO:** PROGETTAZIONE OPERE MARITTIME: 3TI Progetti Italia - Ingegneria Integrata SpA  
Dott. Ing. Stefano LUCA POSSATI  
PROCEDURE VIA-Vinca: SETN Servizi tecnici Infrastrutture s.r.l.  
Dott. Alessandro PIAZZI  
PROGETTAZIONE GEOTECNICA: STUDIO TECNICO ASSOCIATO - SINTESI  
Dott. Ing. Germano GUALICCI  
PROGETTAZIONE IDRAULICA E MARITTIMA: DHI Srl  
Dott. Ing. Luis Alberto CUSATI  
INGEGNERIA NAVALE: Dott. Ing. Francesco PRINZIVALLI  
CONSULENZA TECNICO-SCIENTIFICA: Prof. Ing. Paolo SAMMARCO

**INDAGINI GEOGNOSTICHE:** Geodes Laboratori  
Dott.ssa M. Gabriella BEVILACQUA

**INDAGINI E RILEVAZIONI AMBIENTALI, ARCHEOLOGICHE E STRUMENTALI A MARE:** Enviroconsult srl - Dott. Ing. Roberto SAGGIOMO

**INDAGINI SULLE STRUTTURE:** ICS Centro Sperimentale di Ingegneria Srl  
Dott. Ing. Giuseppe MONTELLA

**PROGETTO DEFINITIVO**

ELABORATO	DATA	NOME	FIRMA
REDDATO	13-09-2021	3TI	
VERIFICATO	13-09-2021	BENOTTI	
APPROVATO	13-09-2021	Rosa di NUZZO	
DATA	05-03-2021	CODICE BREVE	
SCALA	1:200	CODICE ELABORATO	
REVISIONE	DATA	AGGIORNAMENTI	
Rev. 1	13-09-2021	Revisione in sede di procedura di VIA	
Rev. 2			
Rev. 3			

2017E037INV-02-D-OM-TAV002

2017E037INV-02-D-OM-TAV002.dwg

OM-TAV002