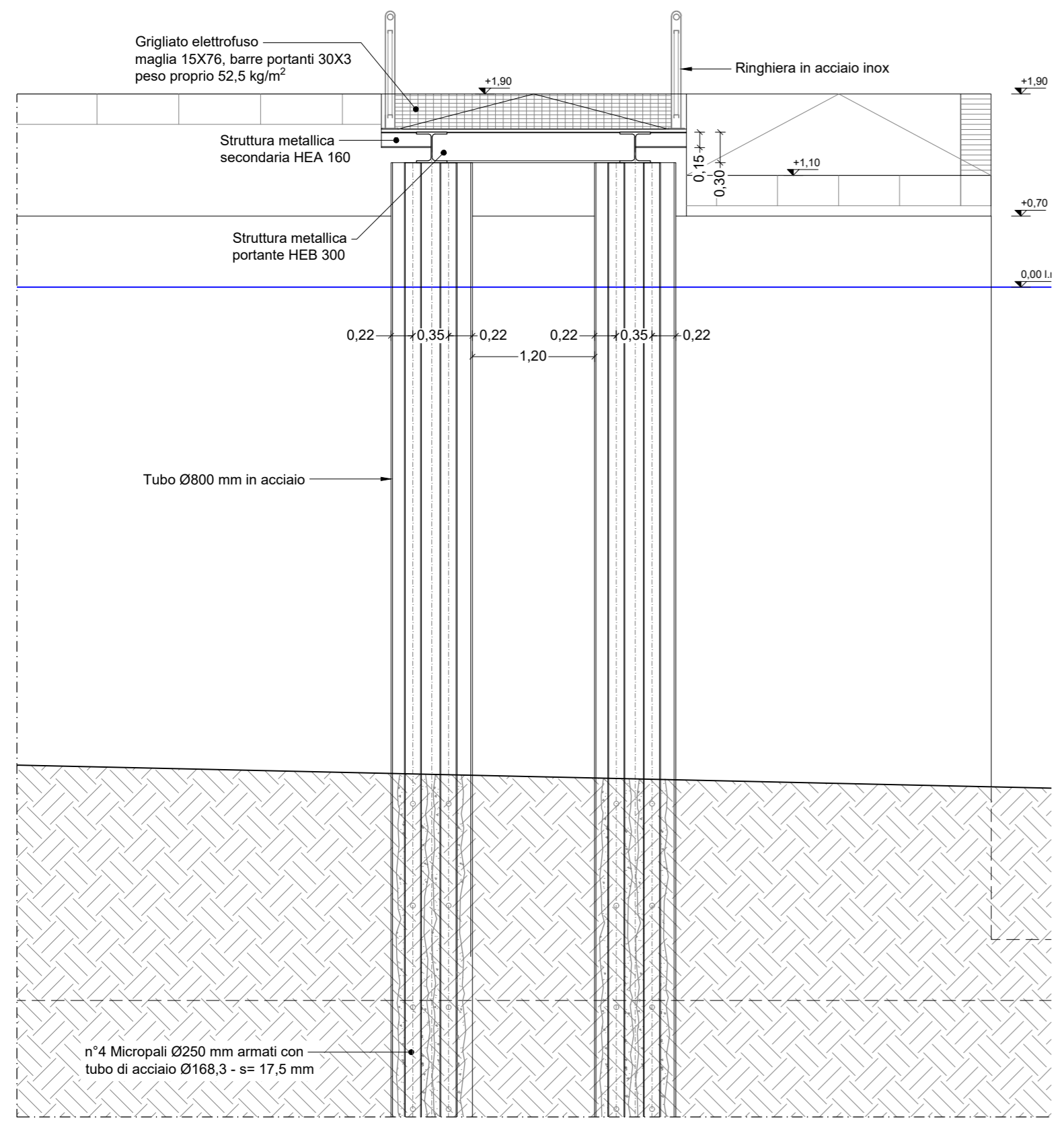


SEZIONE A-A
Scala 1:50

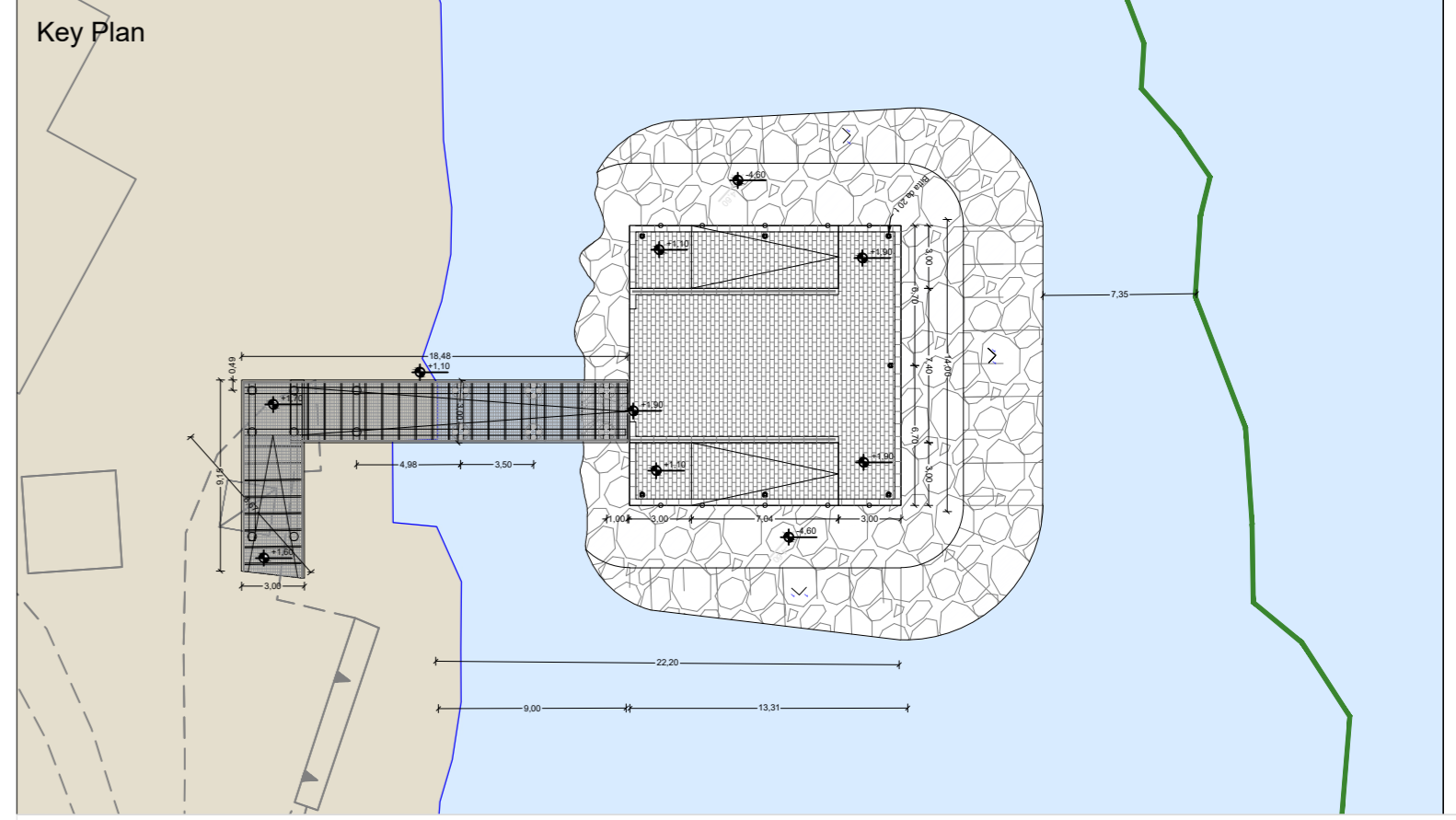
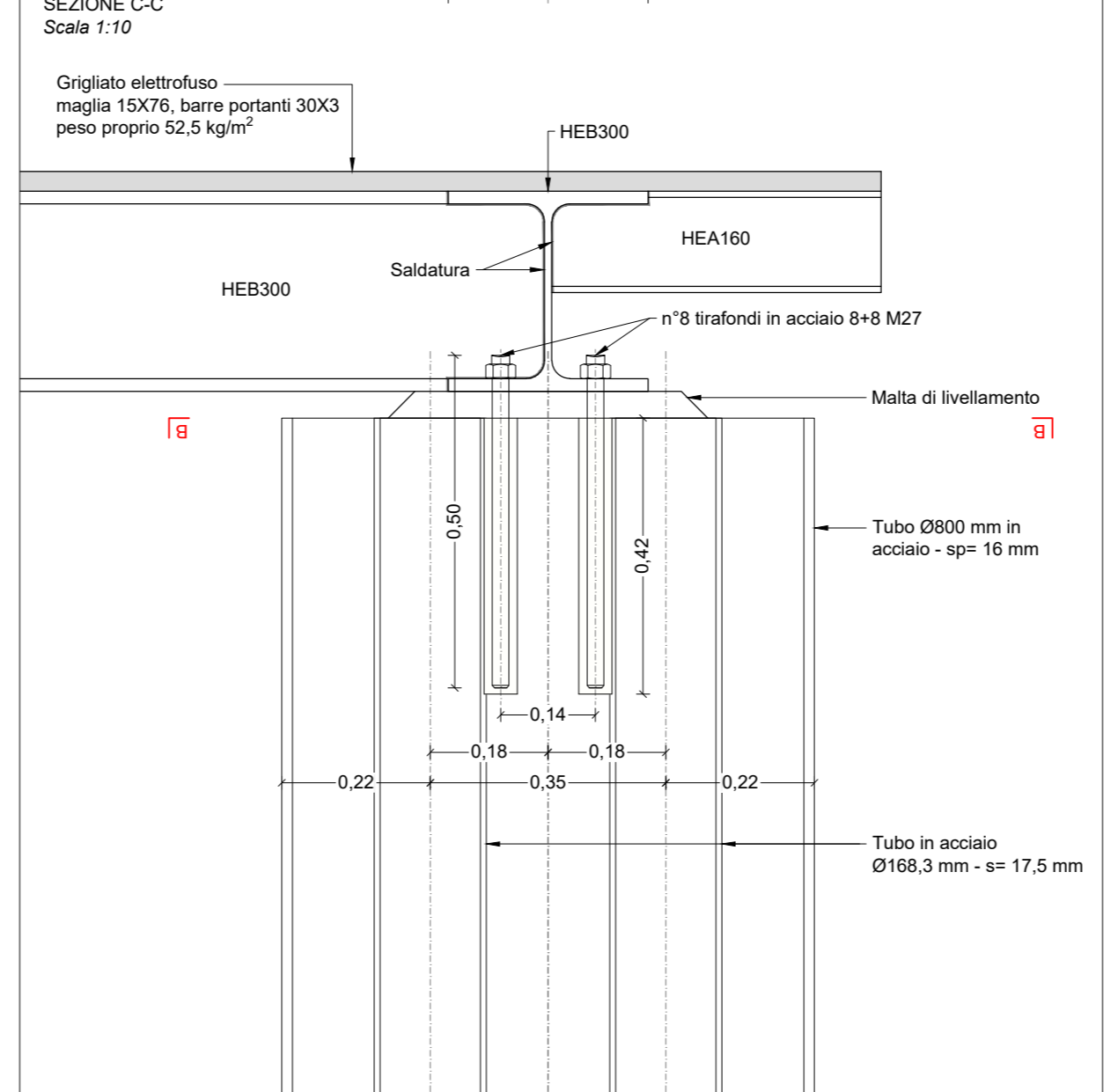
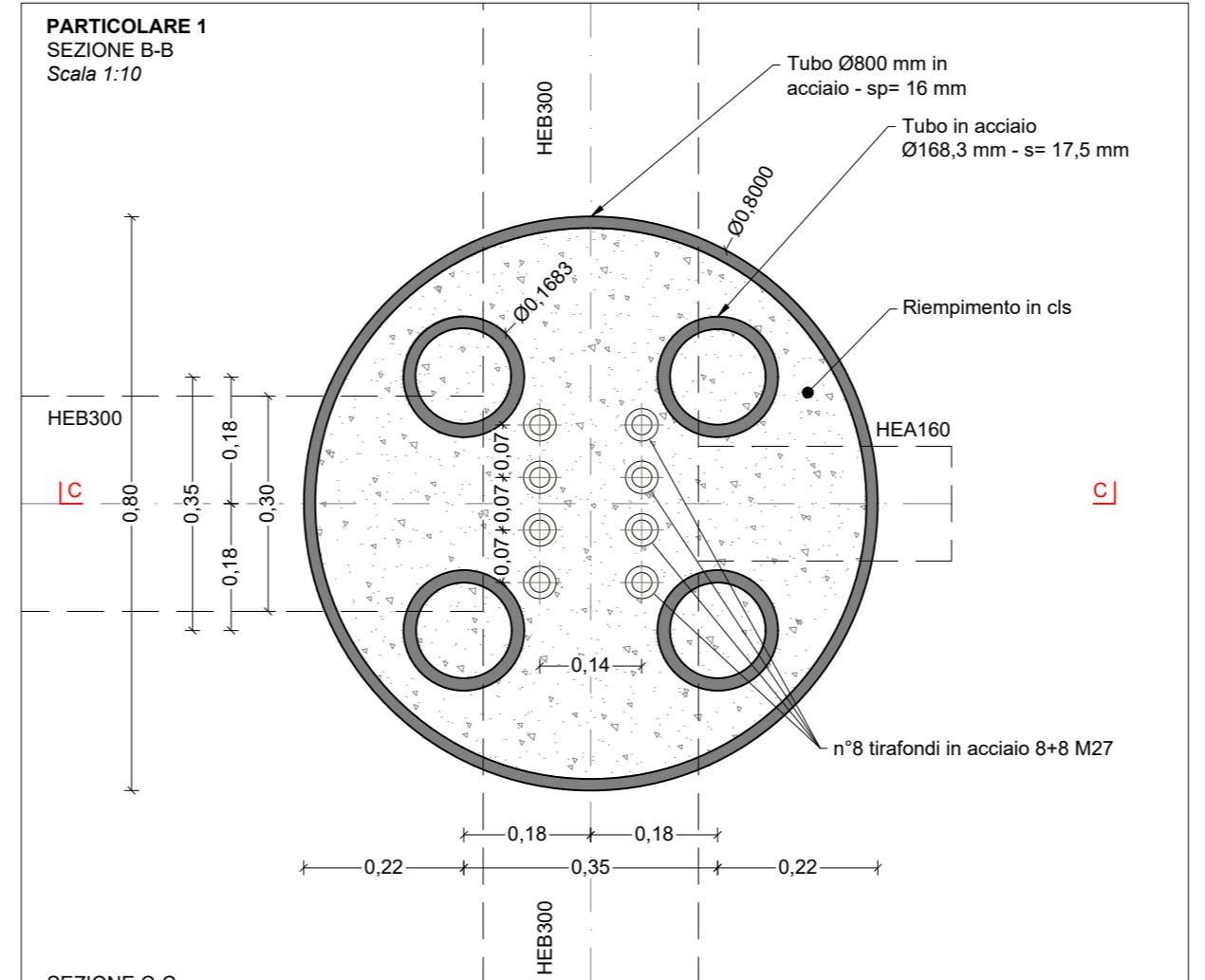


CARATTERISTICHE DEI MATERIALI PALI	
ACCIAIO CAMICIE PALI (EN 10025)	S355 JR
CALCESTRUZZO	C 35/45
CLASSE DI ESPOSIZIONE	XS 3
CLASSE DI CONSISTENZA	S4/S5
RAPPORTO A/C	<0,45
CONTENUTO MINIMO DI CEMENTO	360 kg/m ³
DIAMETRO MASSIMO INERTE	32 mm
ACCIAIO	B 450 C

NOTE:
- TUTTE LE SALDATURE SARANNO A COMPLETA PENETRAZIONE;
- LA CARPENTERIA METALLICA È ZINCATO A CALDO.

CARATTERISTICHE DEI MATERIALI DEI MICROPALI	
Impasto miscela	Boiaccia cementizia
Rapporto Acqua/cemento (A/C max)	0,5
Tipo cemento	Pozzolatico 42,5 R
Contenuto min. di cemento per mc di impasto	1.200 kg/mc
Tubo armatura micropalo	Diam. 168,3 mm - Sp. 17,5 mm
Acciaio carpenteria tubo armatura	S355J0 H
Connessione tubi	Giunti filettati

CARATTERISTICHE DEI MATERIALI CARPENTERIA METALLICA	
ACCIAIO	S355 J2
ACCIAIO VITI	Classe 8.8
ACCIAIO DADI	Classe 8



AGENZIA DEL BENEAMBIENTE
REGIONE LAZIO
Comune di Ventotene
REGIONE LAZIO
CONTRATTO ISTITUZIONALE DI SVILUPPO
RECUPERO E RIFUNZIONALIZZAZIONE EX CARCERE BORBONICO DELL'ISOLA DI SANTO STEFANO VENTOTENE
Intervento n. 3 "Realizzazione/adequamento degli approdi all'isola di Santo Stefano"

STAZIONE APPALTANTE
INVITALIA
Funzione Servizi di Ingegneria
ATTIVITA' TECNICHE Beni Culturali e Architettura Arch. Rosa di NUZZO

INVITALIA S.p.a.: Soggetto Attuatore in ottemperanza agli artt. 3 e 8 del Contratto Istituzionale di Sviluppo "Recupero e rifunionalizzazione ex carcere borbonico dell'isola di Santo Stefano Ventotene"
RESPONSABILE UNICO DEL PROCEDIMENTO: Dott. Ing. ENRICO FUSCO

COORDINAMENTO PROGETTAZIONE: Dott. Arch. ROSA DI NUZZO

PROGETTAZIONE ARCHITETTONICA: Dott. Arch. Massimo BARAGLI
PROGETTAZIONE STRUTTURALE: Dott. Ing. Letterio SONNESSA
PROGETTAZIONE OPERE MARITTIME: Dott. Ing. Daniele BENOTTI
RELAZIONE GEOLOGICA: Dott. Geol. Vincenzo GIUIDO
PROGETTAZIONE IMPIANTI: Dott. Ing. Pierluigi ROSATI
PROGETTAZIONE DELLA SICUREZZA: Dott. Ing. Nunzio LAURO
PROGETTAZIONE AMBIENTALE e PROCEDURE VIA-Vinca: Dott. Luca DI NARDO
COMPUTI E STIME: Geom. Luigino D'ANGELANTONIO

GRUPPO DI LAVORO INTERNO
PROGETTAZIONE ARCHITETTONICA: Dott. Ing. Francesco DE SIMONE
Dott. Arch. Ahmed ELGAZZAR
Dott. Arch. Lucia PACITTO
PROGETTAZIONE STRUTTURALE: Dott. Ing. Mario D'AMATO
Dott. Ing. Francesco DI LAURO
PROGETTAZIONE OPERE MARITTIME: Dott. Ing. Leonardo GUALICO
PROGETTAZIONE IMPIANTI: Sig. Ennio REGNICOLI
RILIEVI E RESTITUZIONE GRAFICA: Geom. Genaro DI MARTINO
Dott. Ing. Francesco DE SIMONE
Dott. Arch. Ahmed ELGAZZAR
PROGETTAZIONE DELLA SICUREZZA: Dott. Arch. Ahmed ELGAZZAR

SUPPORTO TECNICO OPERATIVO
PROGETTAZIONE OPERE MARITTIME: 3TI Progetti Italia - Ingegneria Integrata SpA
Dott. Ing. Stefano LUCA POSSATI
PROGETTAZIONE AMBIENTALE e PROCEDURE VIA-Vinca: SETN Servizi tecnici Infrastrutture s.r.l.
Dott. Alessandro PIAZZI
PROGETTAZIONE GEOTECNICA: STUDIO TECNICO ASSOCIATO - SINTESI
Dott. Ing. Germano GUIDICCI
PROGETTAZIONE IDRAULICA E MARITTIMA: DHI Srl
Dott. Ing. Luis Alberto CUSATI
INGEGNERIA NAVALE: Dott. Ing. Francesco PRINZIVALLI
CONSULENZA TECNICO-SCIENTIFICA: Prof. Ing. Paolo SAMMARCO

INDAGINI GEOGNOSTICHE: Geodesi Laboratori
Dott.ssa M. Gabriella BEVILACQUA
INDAGINI E RILEVAZIONI AMBIENTALI, ARCHEOLOGICHE E STRUMENTALI A MARE: Enviroconsult srl - Dott. Ing. Roberto SAGGIOMO
INDAGINI SULLE STRUTTURE: ICS Centro Sperimentale di Ingegneria Srl
Dott. Ing. Giuseppe MONTELLA

PROGETTO DEFINITIVO

ELABORATO	DATA	NOME	FIRMA
Operes Marittime	13-09-2021	3TI	
Struttura a giorno particolari costruttivi	13-09-2021	BENOTTI	
	13-09-2021	Rosa di NUZZO	
	05-03-2021		CODICE BREVE

REVISIONE	DATA	AGGIORNAMENTI	CODICE ELABORATO
Rev. 1	13-09-2021	Revisione in sede di procedura di VIA	2017E037INV-02-D-OM-TAV005
Rev. 2			2017E037INV-02-D-OM-TAV005.dwg
Rev. 3			

CODICE FILE

OM-TAV005