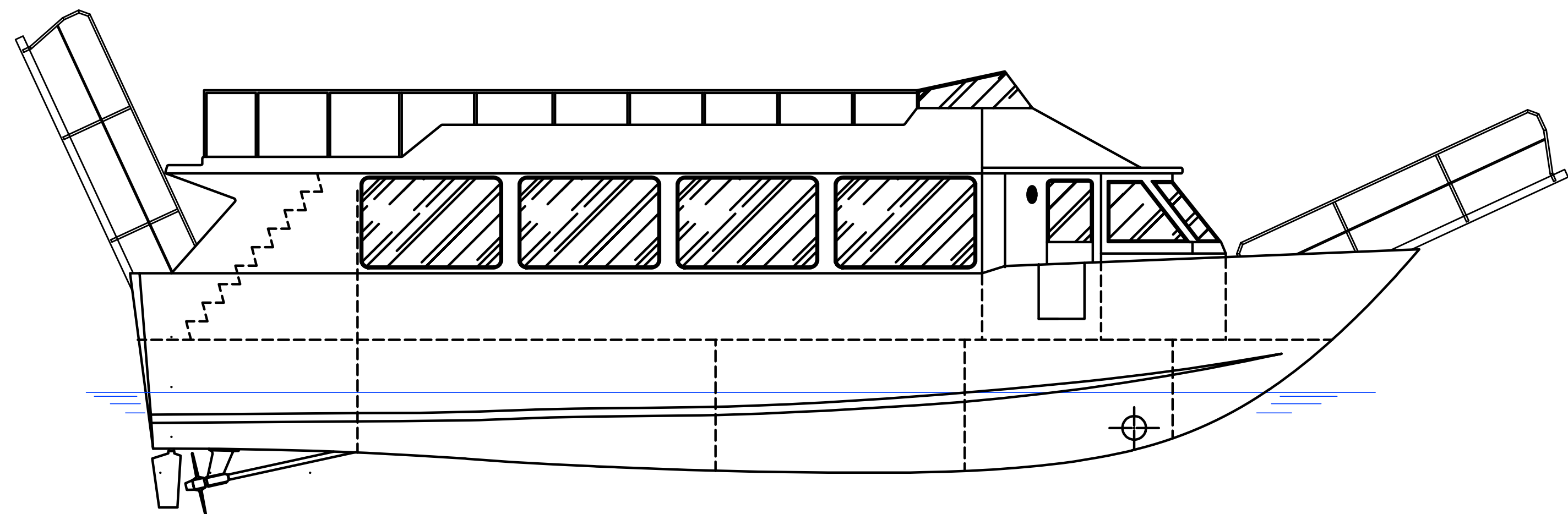
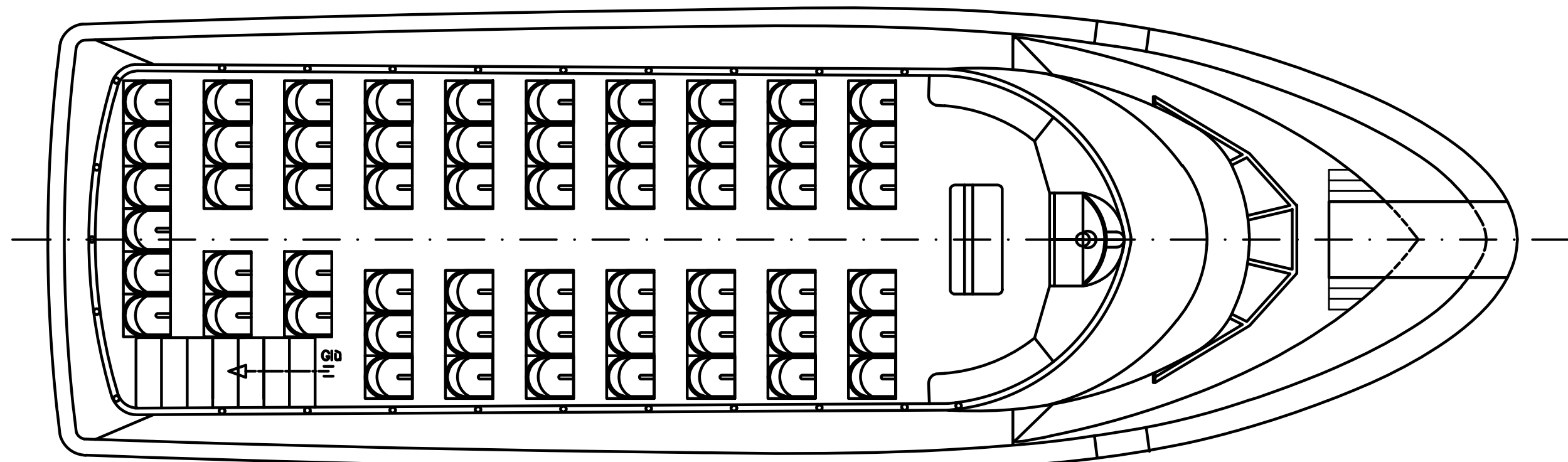


CARATTERISTICHE PRINCIPALI	
LUNGHEZZA O.A.	15,50 mt
LUNGHEZZA R.P.	13,20 mt
LARGHEZZA MASSIMA	5,00 mt
IMMERSIONE STIMATA A NAVE SCARICA	0,65 mt
IMMERSIONE STIMATA A PIENO CARICO	0,85 mt
NUMERO DI PASSEGGERI	130
VELOCITA' DI CROCIERA	16 nodi



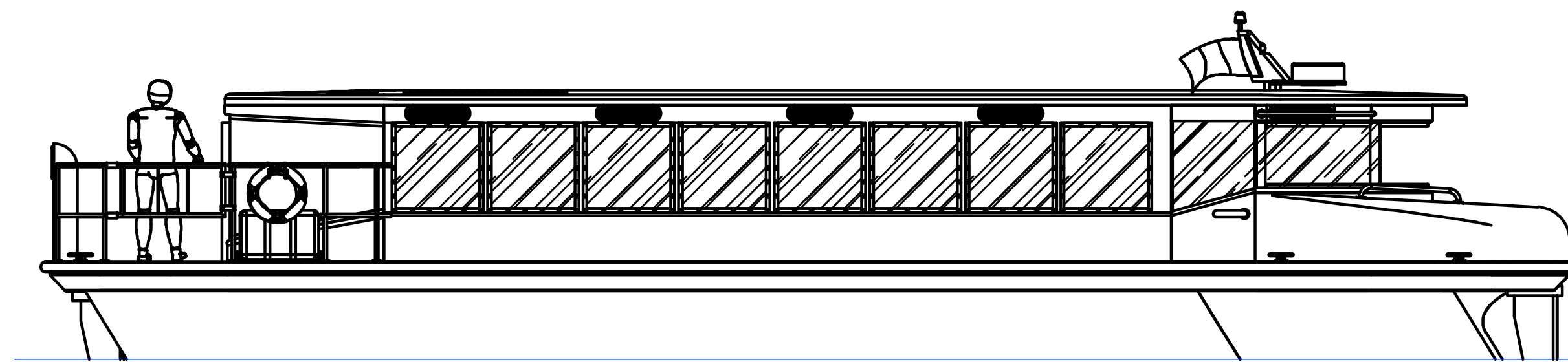
VISTA LATERALE



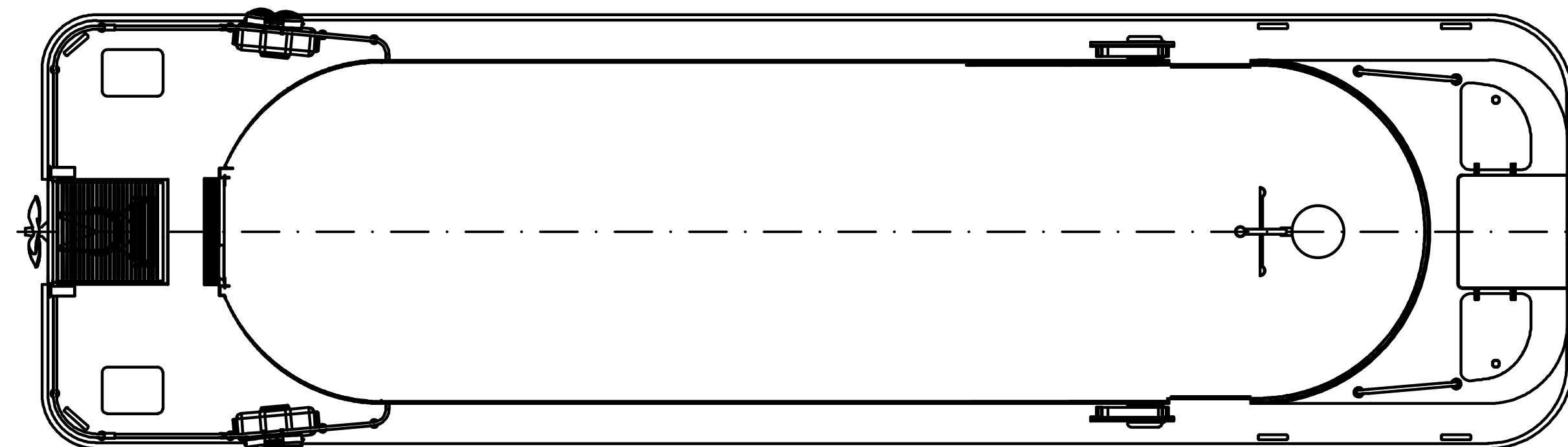
VISTA DALL' ALTO

MOTOBARCA TRASPORTO PASSEGGERI LUNGHEZZA 15,50 m

CARATTERISTICHE PRINCIPALI	
LUNGHEZZA O.A.	15,53 mt
LARGHEZZA MASSIMA	4,30 mt
IMMERSIONE STIMATA A PIENO CARICO	1,20 mt
NUMERO DI PASSEGGERI	50
PROPULSIONE	Full-Electric
VELOCITA' DI CROCIERA	8 nodi



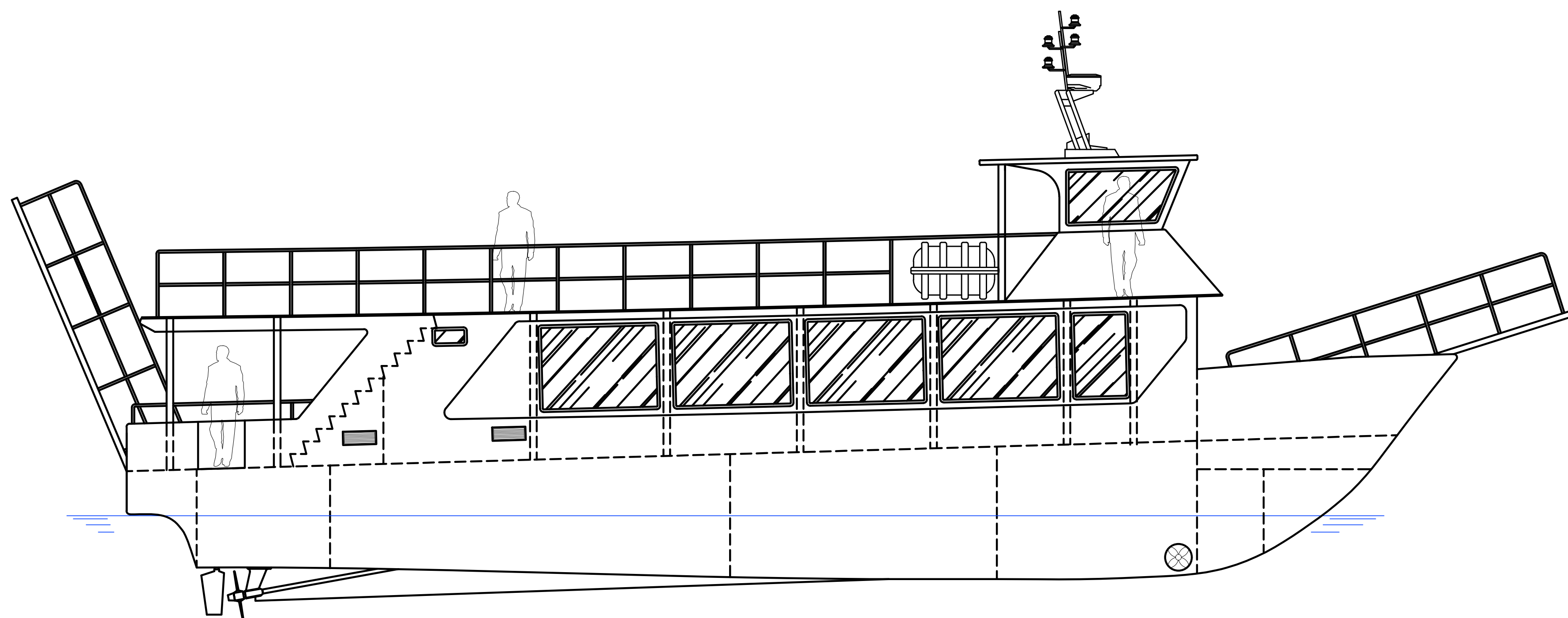
VISTA LATERALE



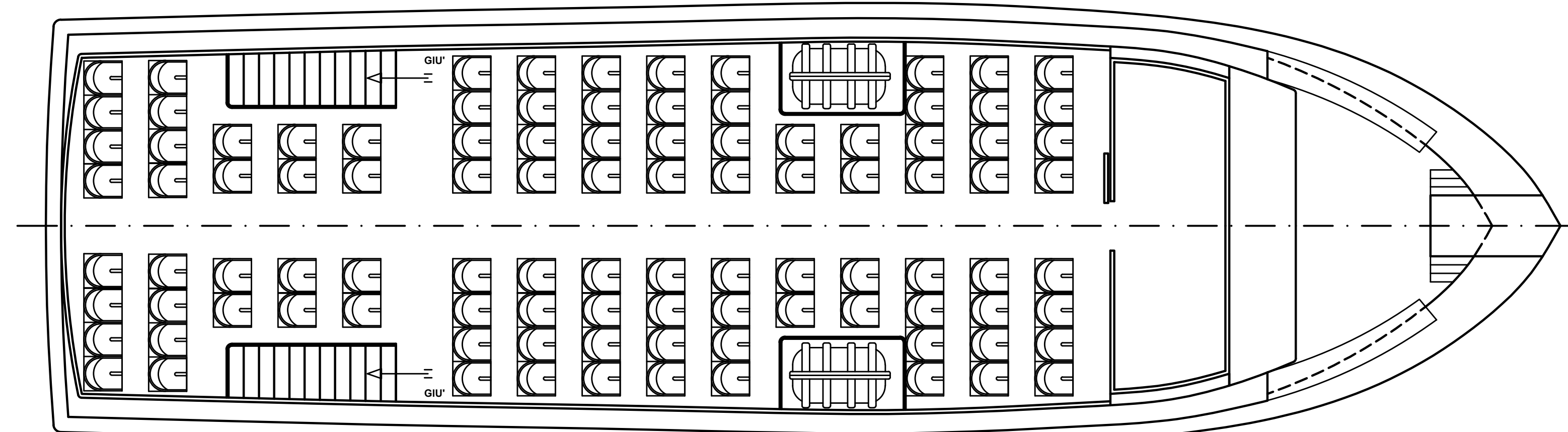
VISTA DALL' ALTO

CATAMARANO TRASPORTO PASSEGGERI A PROPULSIONE ELETTRICA

CARATTERISTICHE PRINCIPALI	
LUNGHEZZA O.A.	19,90 m
LUNGHEZZA R.P.	16,50 m
LARGHEZZA MASSIMA	5,80 m
IMMERSIONE STIMATA A NAVE SCARICA	0,80 m
IMMERSIONE STIMATA A PIENO CARICO	0,95 m
NUMERO DI PASSEGGERI	212
VELOCITA' DI CROCIERA	15 nodi



VISTA LATERALE



VISTA DALL' ALTO

MOTOBARCA TRASPORTO PASSEGGERI LUNGHEZZA 19,90 m

Comune di Ventotene
REGIONE LAZIO

CONTRATTO ISTITUZIONALE DI SVILUPPO
RECUPERO E RIFUNZIONALIZZAZIONE EX CARCERE BORBONICO DELL'ISOLA DI SANTO STEFANO VENTOTENE
Intervento n. 3 "Realizzazione alloggiamenti degli approdi all'Isola di Santo Stefano"

<p>STAZIONE APPALTANTE</p> <p>INVITALIA</p> <p>Funzione Servizi di Ingegneria Boris Calabrese & Architettura Arch. Rosa di NUZZO</p>	<p>INVTALIA S.p.a. - Soggetto Attuatore in ottemperanza agli artt. 3 e 8 del Contratto Istituzionale di Sviluppo "Recupero e rifunionalizzazione ex carcere borbonico dell'Isola di Santo Stefano Ventotene"</p> <p>RESPONSABILE UNICO DEL PROCEDIMENTO: Dott. Ing. EMILIO FUSCO</p> <p>COORDINAMENTO PROGETTAZIONE: Dott. Arch. ROSA DI NUZZO</p> <p>GRUPPO DI LAVORO INTERNO</p> <table border="0" style="width: 100%;"> <tr> <td style="width: 33%;"> <p>PROGETTAZIONE ARCHITETTONICA Dott. Arch. ROSA DI NUZZO</p> <p>PROGETTAZIONE STRUTTURALE Dott. Arch. ANNE ELIZABETH</p> <p>PROGETTAZIONE OPERE MARITTIME Dott. Ing. GIUSEPPE SCHIACCI</p> <p>RELAZIONE GEOLOGICA Dott. Ing. GIUSEPPE SCHIACCI</p> <p>PROGETTAZIONE IMPIANTI Dott. Ing. FRANCESCO GREGGI</p> <p>PROGETTAZIONE DELLA SICUREZZA Dott. Ing. FRANCESCO GREGGI</p> <p>PROGETTAZIONE AMBIENTALE e PROCEDERE VIA AEREA Dott. Ing. FRANCESCO GREGGI</p> <p>COMPITI E TEMI Dott. Arch. ANNE ELIZABETH</p> <p>RELAZIONE ARCHEOLOGICA ADSP Servizi Archeologici srl. Dott.ssa LAURA SANNA e Francesco TRICOLI</p> <p>INDAGINI GEODINAMICHE Dott.ssa LAURA SANNA</p> </td> <td style="width: 33%;"> <p>PROGETTAZIONE ARCHITETTONICA Dott. Arch. ANNE ELIZABETH</p> <p>PROGETTAZIONE STRUTTURALE Dott. Arch. ANNE ELIZABETH</p> <p>PROGETTAZIONE OPERE MARITTIME Dott. Ing. GIUSEPPE SCHIACCI</p> <p>RELAZIONE GEOLOGICA Dott. Ing. GIUSEPPE SCHIACCI</p> <p>PROGETTAZIONE IMPIANTI Dott. Ing. FRANCESCO GREGGI</p> <p>PROGETTAZIONE DELLA SICUREZZA Dott. Ing. FRANCESCO GREGGI</p> <p>PROGETTAZIONE AMBIENTALE e PROCEDERE VIA AEREA Dott. Ing. FRANCESCO GREGGI</p> <p>COMPITI E TEMI Dott. Arch. ANNE ELIZABETH</p> <p>RELAZIONE ARCHEOLOGICA ADSP Servizi Archeologici srl. Dott.ssa LAURA SANNA e Francesco TRICOLI</p> <p>INDAGINI GEODINAMICHE Dott.ssa LAURA SANNA</p> </td> <td style="width: 33%;"> <p>SUPPORTO TECNICO OPERATIVO Dott. Ing. EMILIO FUSCO</p> <p>PROGETTAZIONE OPERE MARITTIME Dott. Ing. GIUSEPPE SCHIACCI</p> <p>PROGETTAZIONE AMBIENTALE e PROCEDERE VIA AEREA Dott. Ing. FRANCESCO GREGGI</p> <p>RELAZIONE GEOLOGICA Dott. Ing. GIUSEPPE SCHIACCI</p> <p>PROGETTAZIONE IMPIANTI Dott. Ing. FRANCESCO GREGGI</p> <p>PROGETTAZIONE DELLA SICUREZZA Dott. Ing. FRANCESCO GREGGI</p> <p>PROGETTAZIONE AMBIENTALE e PROCEDERE VIA AEREA Dott. Ing. FRANCESCO GREGGI</p> <p>COMPITI E TEMI Dott. Arch. ANNE ELIZABETH</p> <p>RELAZIONE ARCHEOLOGICA ADSP Servizi Archeologici srl. Dott.ssa LAURA SANNA e Francesco TRICOLI</p> <p>INDAGINI GEODINAMICHE Dott.ssa LAURA SANNA</p> </td> </tr> </table>	<p>PROGETTAZIONE ARCHITETTONICA Dott. Arch. ROSA DI NUZZO</p> <p>PROGETTAZIONE STRUTTURALE Dott. Arch. ANNE ELIZABETH</p> <p>PROGETTAZIONE OPERE MARITTIME Dott. Ing. GIUSEPPE SCHIACCI</p> <p>RELAZIONE GEOLOGICA Dott. Ing. GIUSEPPE SCHIACCI</p> <p>PROGETTAZIONE IMPIANTI Dott. Ing. FRANCESCO GREGGI</p> <p>PROGETTAZIONE DELLA SICUREZZA Dott. Ing. FRANCESCO GREGGI</p> <p>PROGETTAZIONE AMBIENTALE e PROCEDERE VIA AEREA Dott. Ing. FRANCESCO GREGGI</p> <p>COMPITI E TEMI Dott. Arch. ANNE ELIZABETH</p> <p>RELAZIONE ARCHEOLOGICA ADSP Servizi Archeologici srl. Dott.ssa LAURA SANNA e Francesco TRICOLI</p> <p>INDAGINI GEODINAMICHE Dott.ssa LAURA SANNA</p>	<p>PROGETTAZIONE ARCHITETTONICA Dott. Arch. ANNE ELIZABETH</p> <p>PROGETTAZIONE STRUTTURALE Dott. Arch. ANNE ELIZABETH</p> <p>PROGETTAZIONE OPERE MARITTIME Dott. Ing. GIUSEPPE SCHIACCI</p> <p>RELAZIONE GEOLOGICA Dott. Ing. GIUSEPPE SCHIACCI</p> <p>PROGETTAZIONE IMPIANTI Dott. Ing. FRANCESCO GREGGI</p> <p>PROGETTAZIONE DELLA SICUREZZA Dott. Ing. FRANCESCO GREGGI</p> <p>PROGETTAZIONE AMBIENTALE e PROCEDERE VIA AEREA Dott. Ing. FRANCESCO GREGGI</p> <p>COMPITI E TEMI Dott. Arch. ANNE ELIZABETH</p> <p>RELAZIONE ARCHEOLOGICA ADSP Servizi Archeologici srl. Dott.ssa LAURA SANNA e Francesco TRICOLI</p> <p>INDAGINI GEODINAMICHE Dott.ssa LAURA SANNA</p>	<p>SUPPORTO TECNICO OPERATIVO Dott. Ing. EMILIO FUSCO</p> <p>PROGETTAZIONE OPERE MARITTIME Dott. Ing. GIUSEPPE SCHIACCI</p> <p>PROGETTAZIONE AMBIENTALE e PROCEDERE VIA AEREA Dott. Ing. FRANCESCO GREGGI</p> <p>RELAZIONE GEOLOGICA Dott. Ing. GIUSEPPE SCHIACCI</p> <p>PROGETTAZIONE IMPIANTI Dott. Ing. FRANCESCO GREGGI</p> <p>PROGETTAZIONE DELLA SICUREZZA Dott. Ing. FRANCESCO GREGGI</p> <p>PROGETTAZIONE AMBIENTALE e PROCEDERE VIA AEREA Dott. Ing. FRANCESCO GREGGI</p> <p>COMPITI E TEMI Dott. Arch. ANNE ELIZABETH</p> <p>RELAZIONE ARCHEOLOGICA ADSP Servizi Archeologici srl. Dott.ssa LAURA SANNA e Francesco TRICOLI</p> <p>INDAGINI GEODINAMICHE Dott.ssa LAURA SANNA</p>	<p>PROGETTO DEFINITIVO</p> <table border="1" style="width: 100%; font-size: 6px;"> <thead> <tr> <th>ELABORATO</th> <th>DATA</th> <th>NOTE</th> <th>FIRMA</th> </tr> </thead> <tbody> <tr> <td>Operare Marittime</td> <td>13-09-2021</td> <td>IN PRONTO</td> <td></td> </tr> <tr> <td>Scenari della flotta - Mezzi nautici trasporto passeggeri</td> <td>13-09-2021</td> <td>RENOTTI</td> <td></td> </tr> <tr> <td></td> <td>13-09-2021</td> <td>Rosa di NUZZO</td> <td></td> </tr> <tr> <td></td> <td>05-03-2021</td> <td>CODICE BREVE</td> <td></td> </tr> <tr> <td></td> <td>1-10</td> <td>SCALA</td> <td></td> </tr> </tbody> </table>	ELABORATO	DATA	NOTE	FIRMA	Operare Marittime	13-09-2021	IN PRONTO		Scenari della flotta - Mezzi nautici trasporto passeggeri	13-09-2021	RENOTTI			13-09-2021	Rosa di NUZZO			05-03-2021	CODICE BREVE			1-10	SCALA	
<p>PROGETTAZIONE ARCHITETTONICA Dott. Arch. ROSA DI NUZZO</p> <p>PROGETTAZIONE STRUTTURALE Dott. Arch. ANNE ELIZABETH</p> <p>PROGETTAZIONE OPERE MARITTIME Dott. Ing. GIUSEPPE SCHIACCI</p> <p>RELAZIONE GEOLOGICA Dott. Ing. GIUSEPPE SCHIACCI</p> <p>PROGETTAZIONE IMPIANTI Dott. Ing. FRANCESCO GREGGI</p> <p>PROGETTAZIONE DELLA SICUREZZA Dott. Ing. FRANCESCO GREGGI</p> <p>PROGETTAZIONE AMBIENTALE e PROCEDERE VIA AEREA Dott. Ing. FRANCESCO GREGGI</p> <p>COMPITI E TEMI Dott. Arch. ANNE ELIZABETH</p> <p>RELAZIONE ARCHEOLOGICA ADSP Servizi Archeologici srl. Dott.ssa LAURA SANNA e Francesco TRICOLI</p> <p>INDAGINI GEODINAMICHE Dott.ssa LAURA SANNA</p>	<p>PROGETTAZIONE ARCHITETTONICA Dott. Arch. ANNE ELIZABETH</p> <p>PROGETTAZIONE STRUTTURALE Dott. Arch. ANNE ELIZABETH</p> <p>PROGETTAZIONE OPERE MARITTIME Dott. Ing. GIUSEPPE SCHIACCI</p> <p>RELAZIONE GEOLOGICA Dott. Ing. GIUSEPPE SCHIACCI</p> <p>PROGETTAZIONE IMPIANTI Dott. Ing. FRANCESCO GREGGI</p> <p>PROGETTAZIONE DELLA SICUREZZA Dott. Ing. FRANCESCO GREGGI</p> <p>PROGETTAZIONE AMBIENTALE e PROCEDERE VIA AEREA Dott. Ing. FRANCESCO GREGGI</p> <p>COMPITI E TEMI Dott. Arch. ANNE ELIZABETH</p> <p>RELAZIONE ARCHEOLOGICA ADSP Servizi Archeologici srl. Dott.ssa LAURA SANNA e Francesco TRICOLI</p> <p>INDAGINI GEODINAMICHE Dott.ssa LAURA SANNA</p>	<p>SUPPORTO TECNICO OPERATIVO Dott. Ing. EMILIO FUSCO</p> <p>PROGETTAZIONE OPERE MARITTIME Dott. Ing. GIUSEPPE SCHIACCI</p> <p>PROGETTAZIONE AMBIENTALE e PROCEDERE VIA AEREA Dott. Ing. FRANCESCO GREGGI</p> <p>RELAZIONE GEOLOGICA Dott. Ing. GIUSEPPE SCHIACCI</p> <p>PROGETTAZIONE IMPIANTI Dott. Ing. FRANCESCO GREGGI</p> <p>PROGETTAZIONE DELLA SICUREZZA Dott. Ing. FRANCESCO GREGGI</p> <p>PROGETTAZIONE AMBIENTALE e PROCEDERE VIA AEREA Dott. Ing. FRANCESCO GREGGI</p> <p>COMPITI E TEMI Dott. Arch. ANNE ELIZABETH</p> <p>RELAZIONE ARCHEOLOGICA ADSP Servizi Archeologici srl. Dott.ssa LAURA SANNA e Francesco TRICOLI</p> <p>INDAGINI GEODINAMICHE Dott.ssa LAURA SANNA</p>																											
ELABORATO	DATA	NOTE	FIRMA																										
Operare Marittime	13-09-2021	IN PRONTO																											
Scenari della flotta - Mezzi nautici trasporto passeggeri	13-09-2021	RENOTTI																											
	13-09-2021	Rosa di NUZZO																											
	05-03-2021	CODICE BREVE																											
	1-10	SCALA																											