

Legenda

- Sostegni in progetto
- Sostegni da demolire
- Elettrodotto 132kV aerei in progetto
- Elettrodotto 132 kV in cavo in progetto
- Elettrodotto 132 kV aerei da demolire
- Elettrodotto 132 kV aerei esistenti
- Elettrodotto a 132 kV in cavo esistenti

Piano Strutturale Comunale (PSC) di Rubiera (RE) - PS2 - Tav. 07 - Ambiti e sistemi strutturali - Scala 1:5.000

DEFINIZIONE DEI SOSTEGNI

- Sostegno esistente
- Sostegno in progetto
- Sostegno da demolire

DEFINIZIONE DEI SISTEMI STRUTTURALI

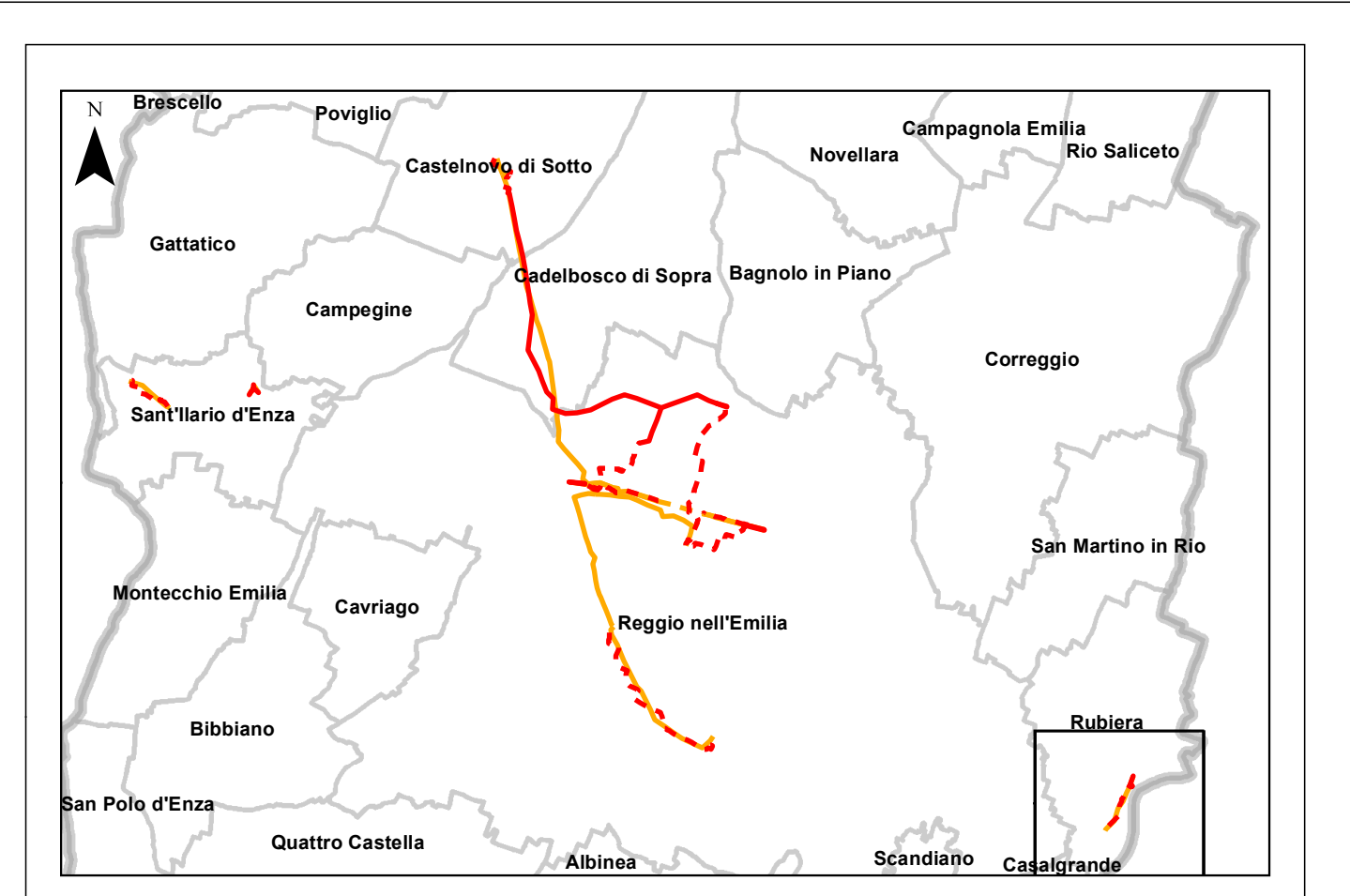
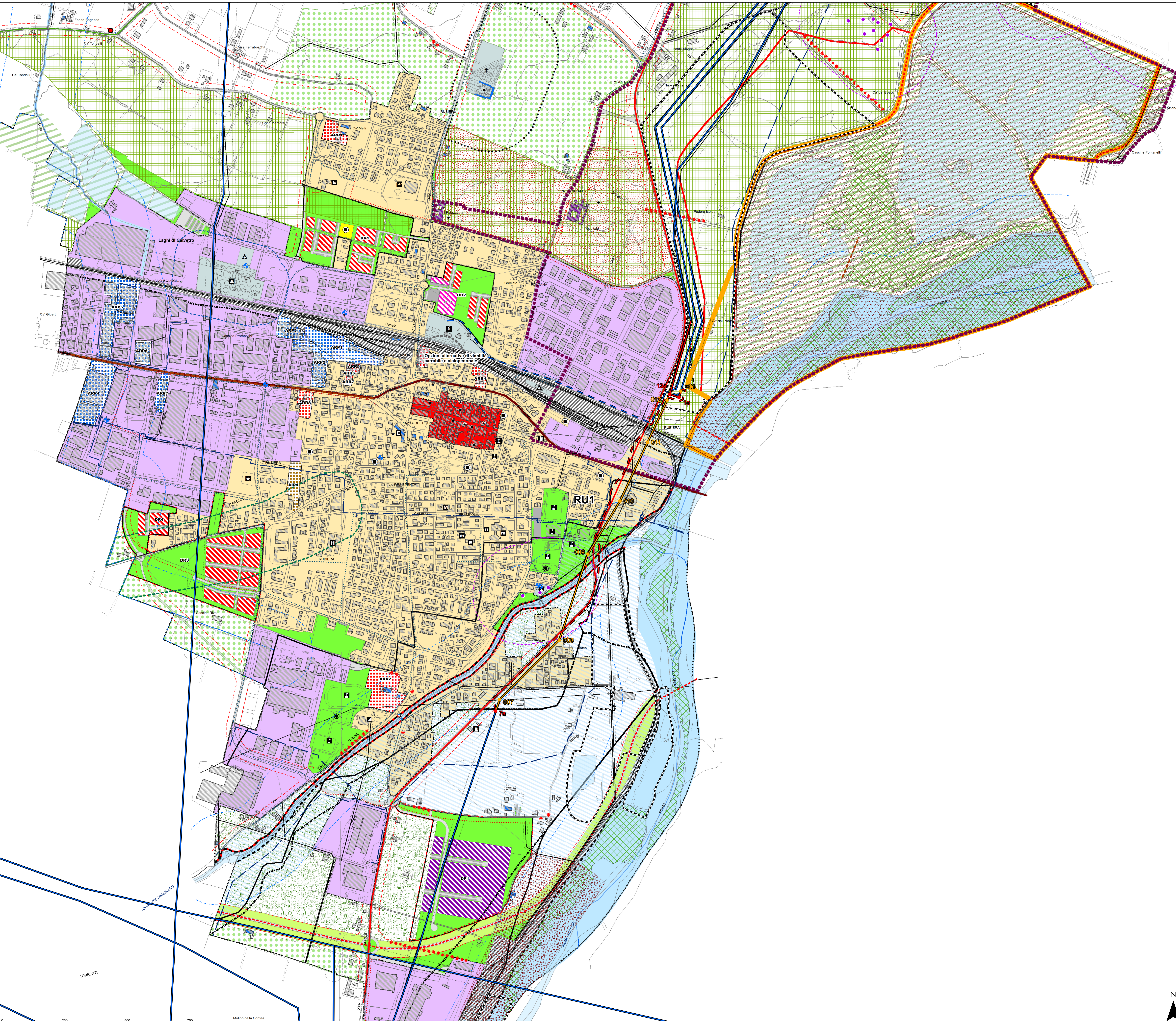
- Elettrodotto 132kV aerei in progetto
- Elettrodotto 132 kV in cavo in progetto
- Elettrodotto 132 kV aerei da demolire
- Elettrodotto 132 kV aerei esistenti
- Elettrodotto a 132 kV in cavo esistenti

DEFINIZIONE DEI SISTEMI STRUTTURALI (CONTINUA)

- Sostegno esistente
- Sostegno in progetto
- Sostegno da demolire

DEFINIZIONE DEI SISTEMI STRUTTURALI (CONTINUA)

- Elettrodotto 132kV aerei in progetto
- Elettrodotto 132 kV in cavo in progetto
- Elettrodotto 132 kV aerei da demolire
- Elettrodotto 132 kV aerei esistenti
- Elettrodotto a 132 kV in cavo esistenti



F. Colli ELABORATO		A. Capellini VERIFICATO	

TIPOLOGIA DELL'ELABORATO CARTOGRAFIA	CODIFICA DELL'ELABORATO DU0000006B1939914		
PROGETTO C00006 Raz. Area Reggio Emilia RICAVATO DOC. TERNA	TITOLO Razionalizzazione della rete elettrica nazionale A.T. 132 kV nell'area di Reggio Emilia	Quadro di Riferimento Programmatico PSC - AMBITI E SISTEMI STRUTTURALI	
NOME FILE DU0000006B1939914	FORMATO A0	SCALA 1:5.000	FOGLIO 1/1

Questo documento contiene informazioni di proprietà Terna S.p.A. e deve essere utilizzato esclusivamente dal destinatario in relazione alla finalità per la quale è stato ricevuto. E' vietata qualsiasi forma di riproduzione senza esplicito consenso di Terna S.p.A.
 This document contains information proprietary to Terna S.p.A. and shall have to be used exclusively for the purposes for which it has been furnished. Wholesale shape of spreading or reproduction without the written permission of Terna S.p.A. is prohibited.