


REVISIONI	N.	DATA	DESCRIZIONE	ELABORATO	VERIFICATO	APPROVATO
00	30/03/2021	Prima emissione		F. Andreose DTNE PRI Lin	G. Toniolo DTNE PRI Lin	N. Ferracin DTNE PRI

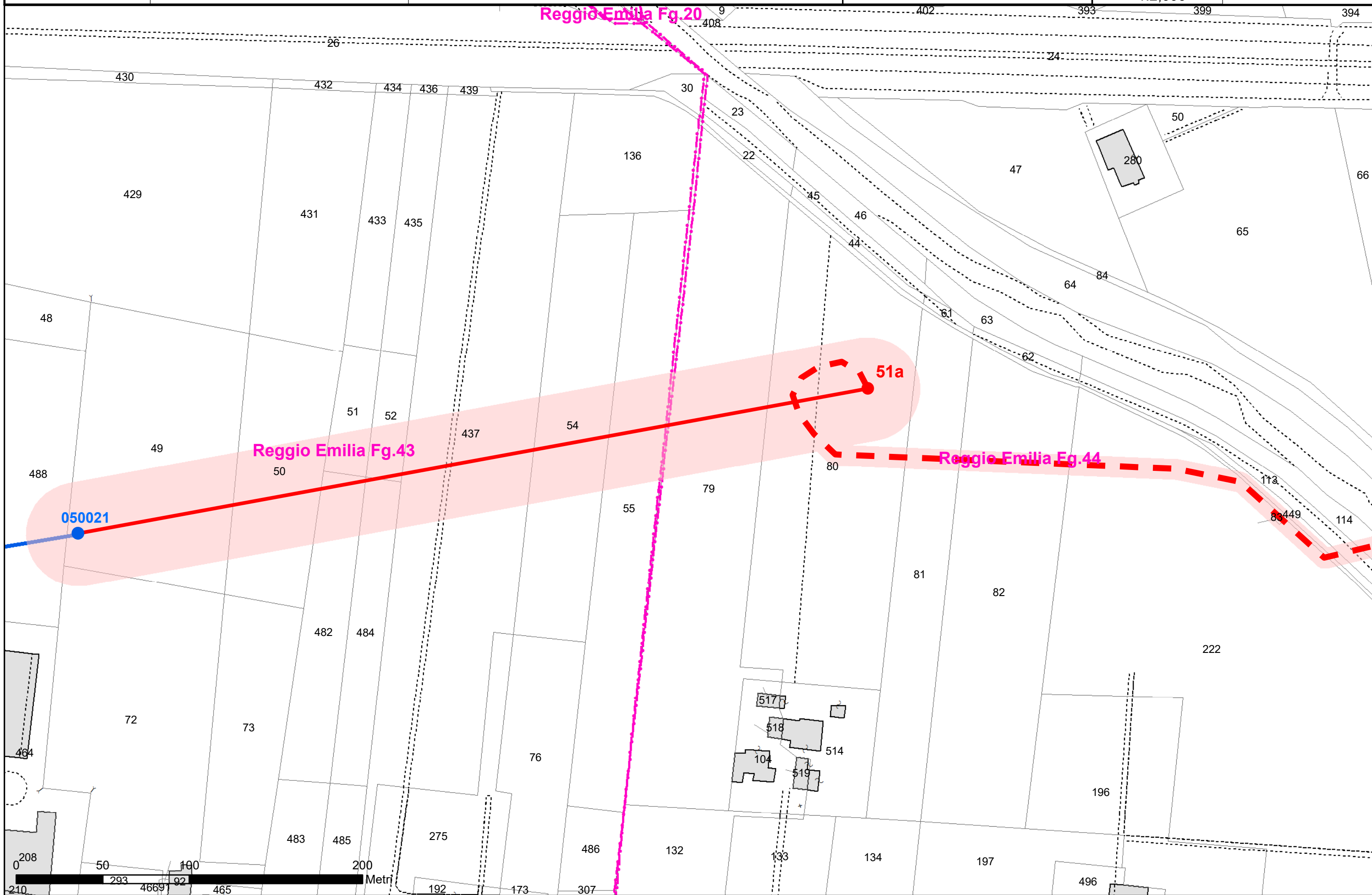
TIPOLOGIA DELL'ELABORATO	CODIFICA DELL'ELABORATO	
Planimetria	DU0000006B1936831	

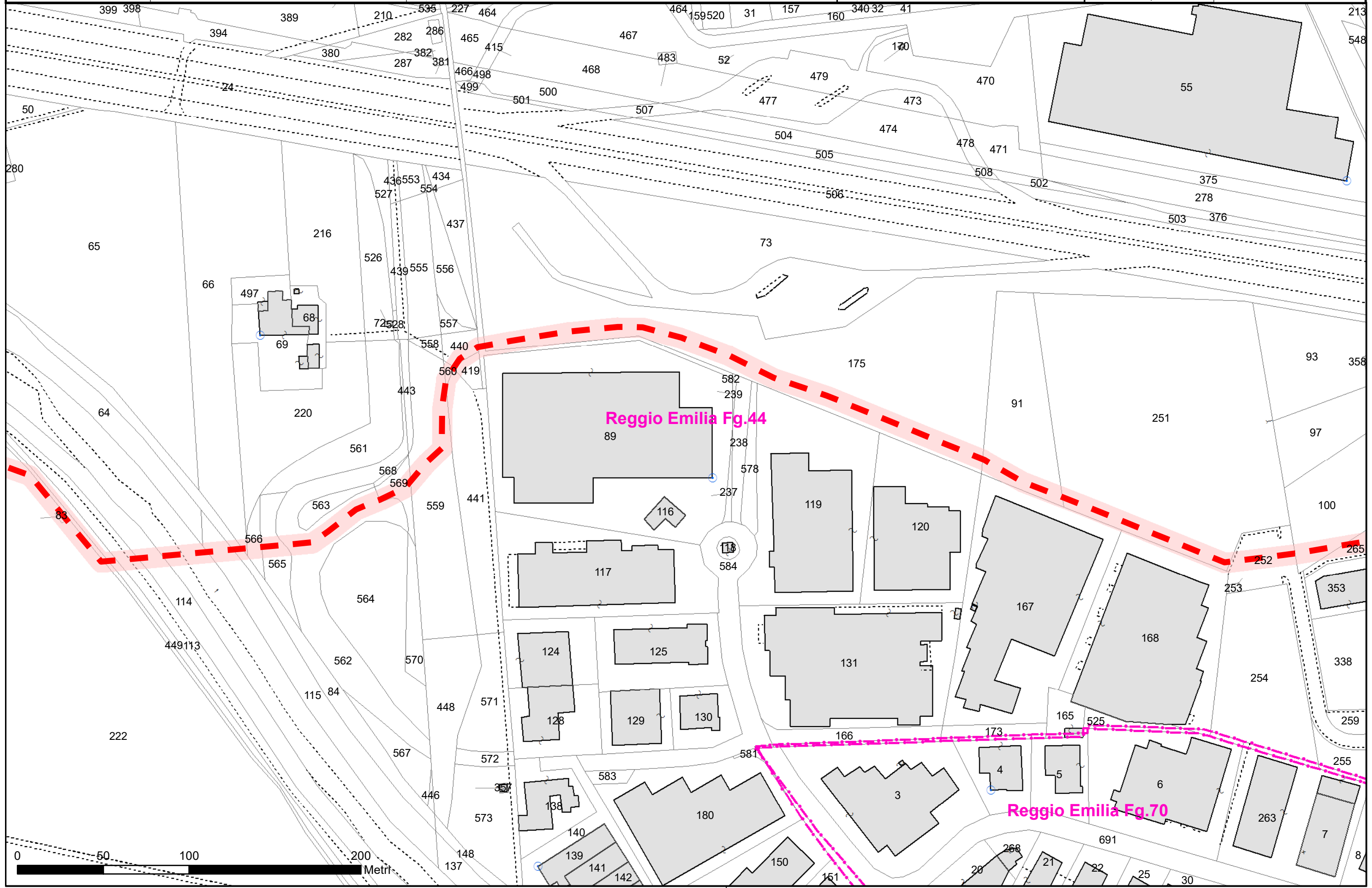
PROGETTO	RAZIONALIZZAZIONE RETE 132 kV			
CO0006	AREA DI REGGIO EMILIA			
RICAVATO DOC. TERNA	RE3 - Interramento di un tratto della linea "Beneceto RT – Modena RT"			
CLASSIFICAZIONE SICUREZZA	Planimetria Catastale			

NOME FILE	SCALA CAD	FORMATO	SCALA	FOGLIO
DU0000006B1936831		A3	1:2000	1 / 8

Questo documento contiene informazioni di proprietà Terna S.p.A. e deve essere utilizzato esclusivamente dal destinatario in relazione alle finalità per le quali è stato ricevuto. E' vietata qualsiasi forma di riproduzione senza esplicito consenso di Terna S.p.A.

This document contains information proprietary to Terna S.p.A. and it will have to be used exclusively for the purposes for which it has been furnished. Whichever shape of spreading or reproduction without the written permission of Terna S.p.A. is prohibi. □□□





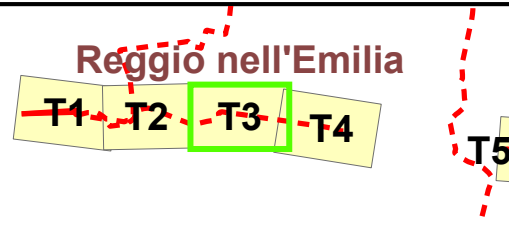
Sostegni

- esistenti
- in progetto

Elettrodotti 132 kV

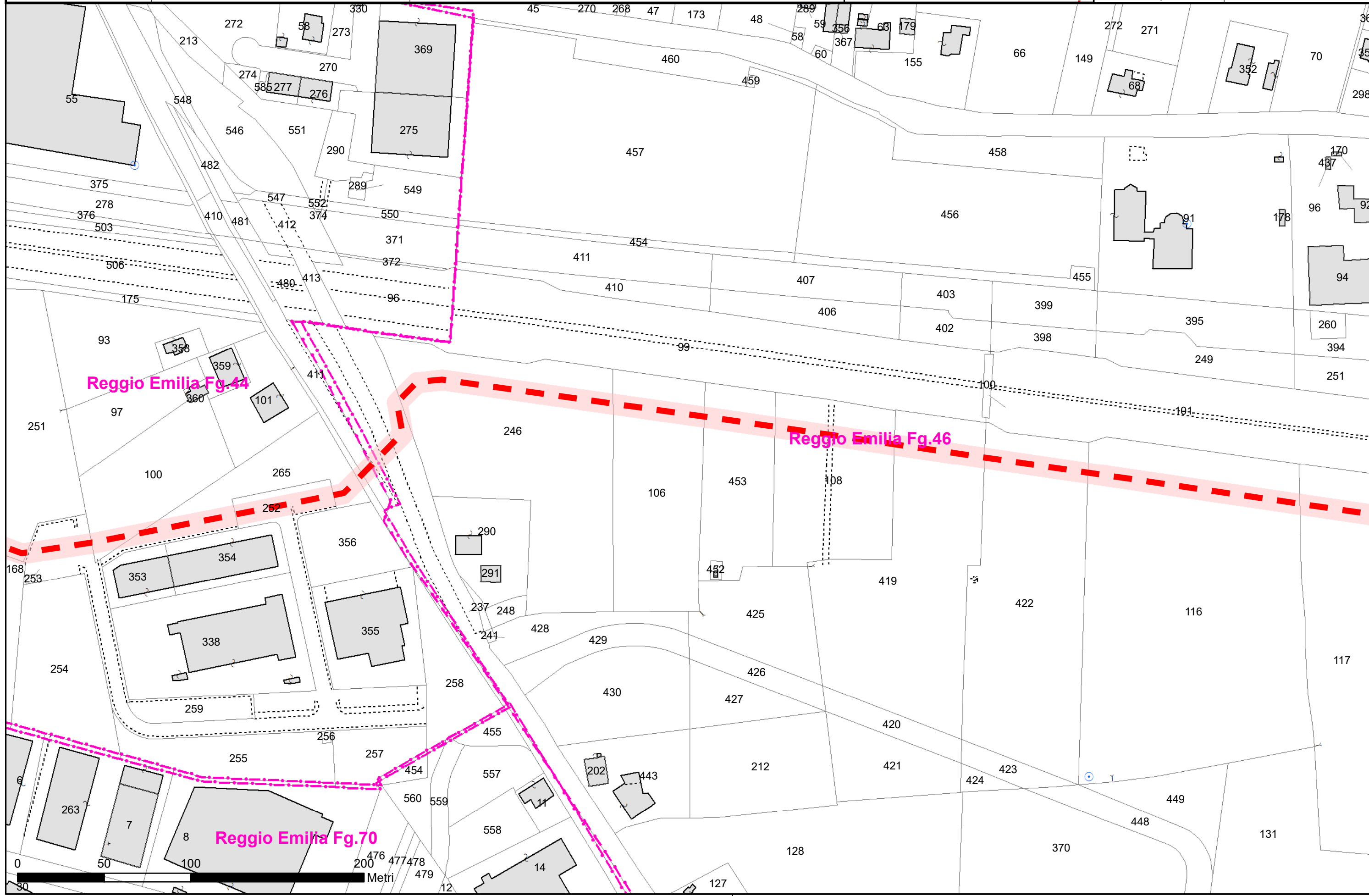
- aerei esistenti
- in cavo esistenti
- aerei in progetto

- in cavo in progetto
- Area potenzialmente impegnata



Scala
1:2,000

Cod. Elaborato
DU0000006B1936831
rev. 00 del 30/03/2021
Planimetria Catastale
Tavola 3



Sostegni

- esistenti
- in progetto

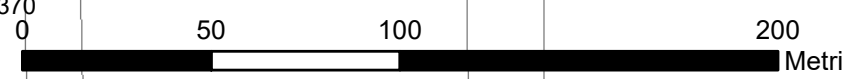
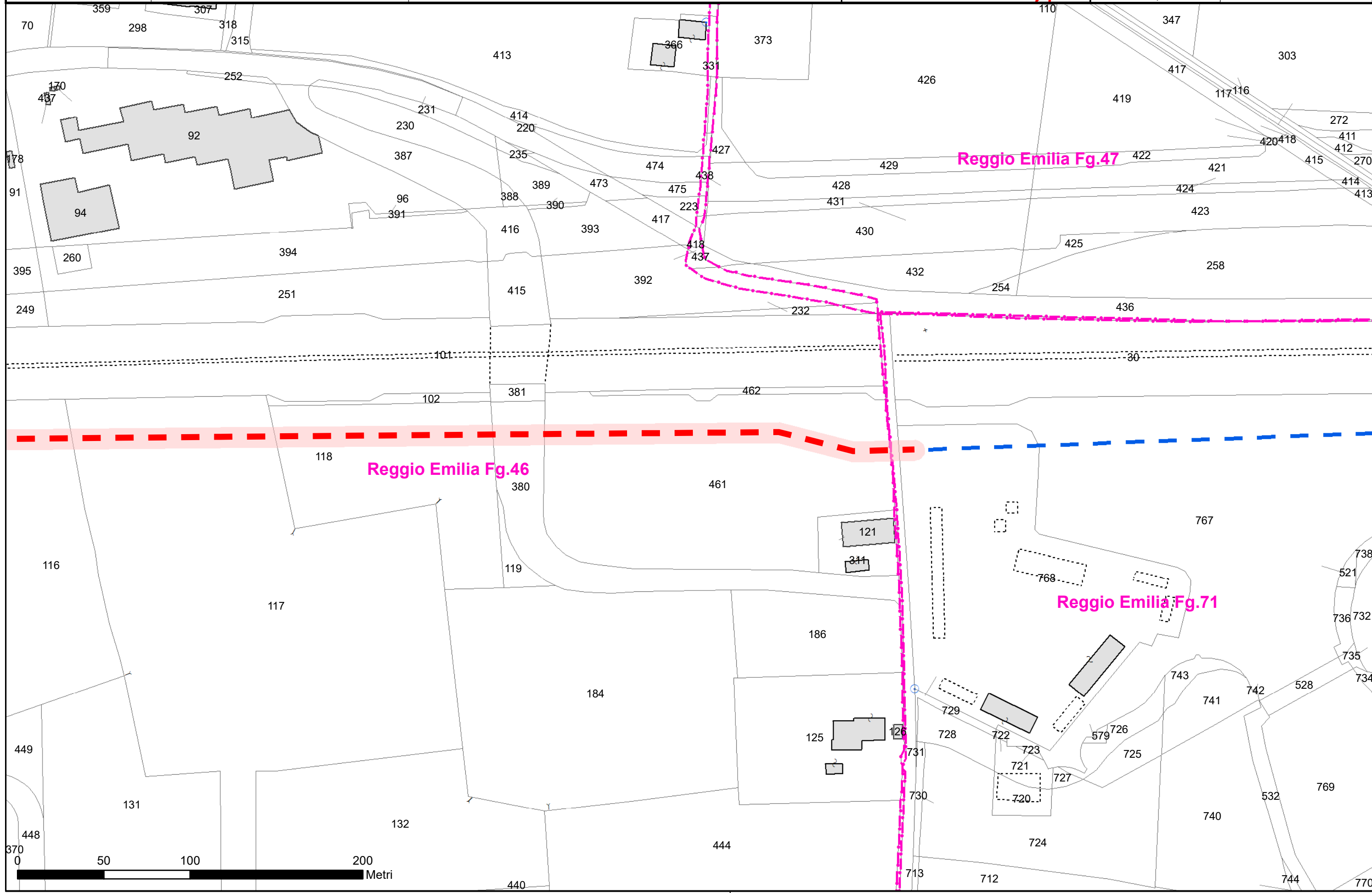
Elettrodotti 132 kV

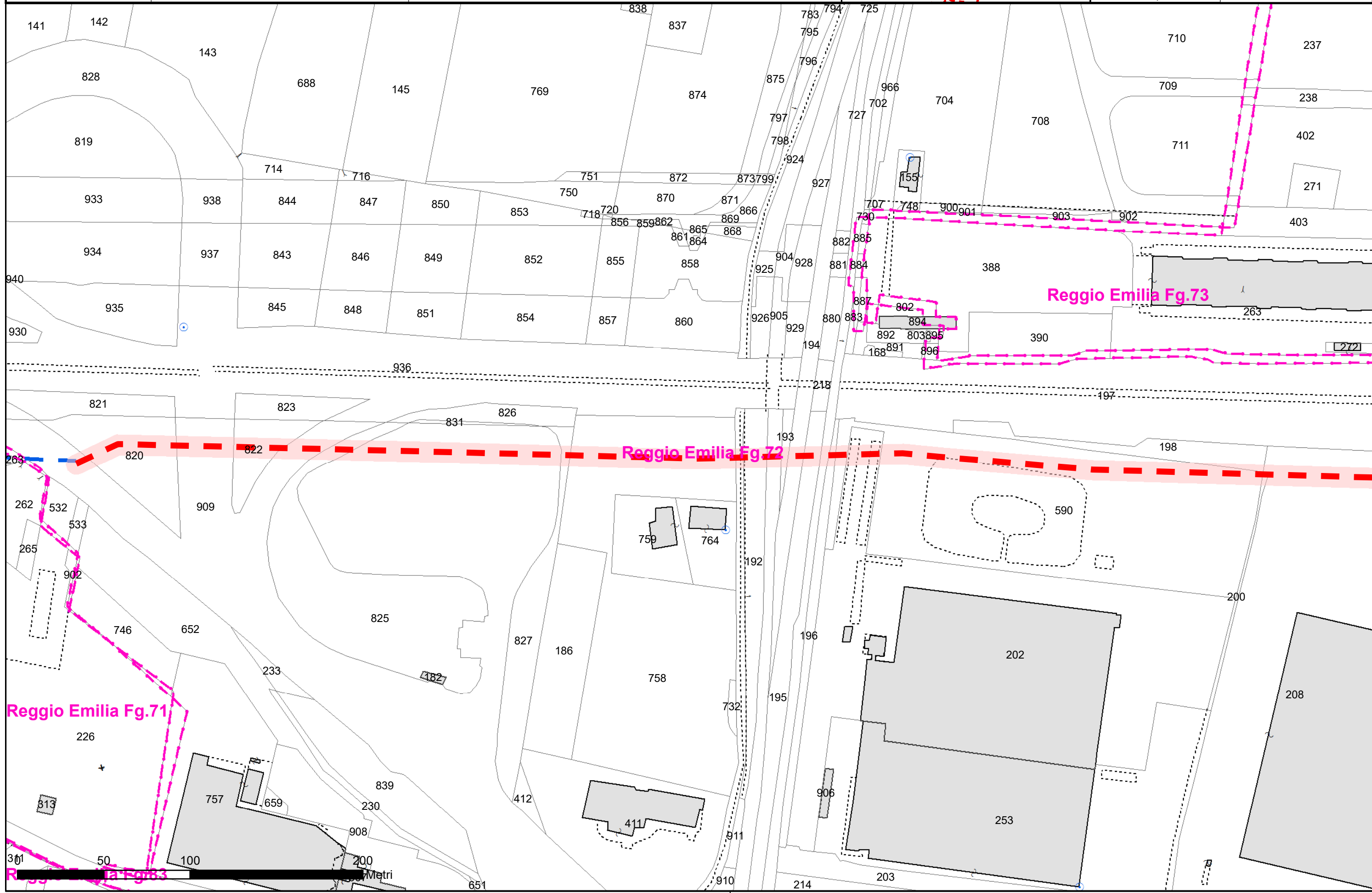
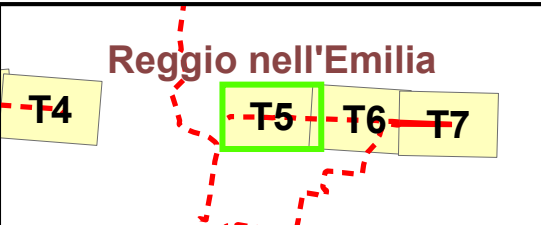
- aerei esistenti
- in cavo esistenti
- aerei in progetto

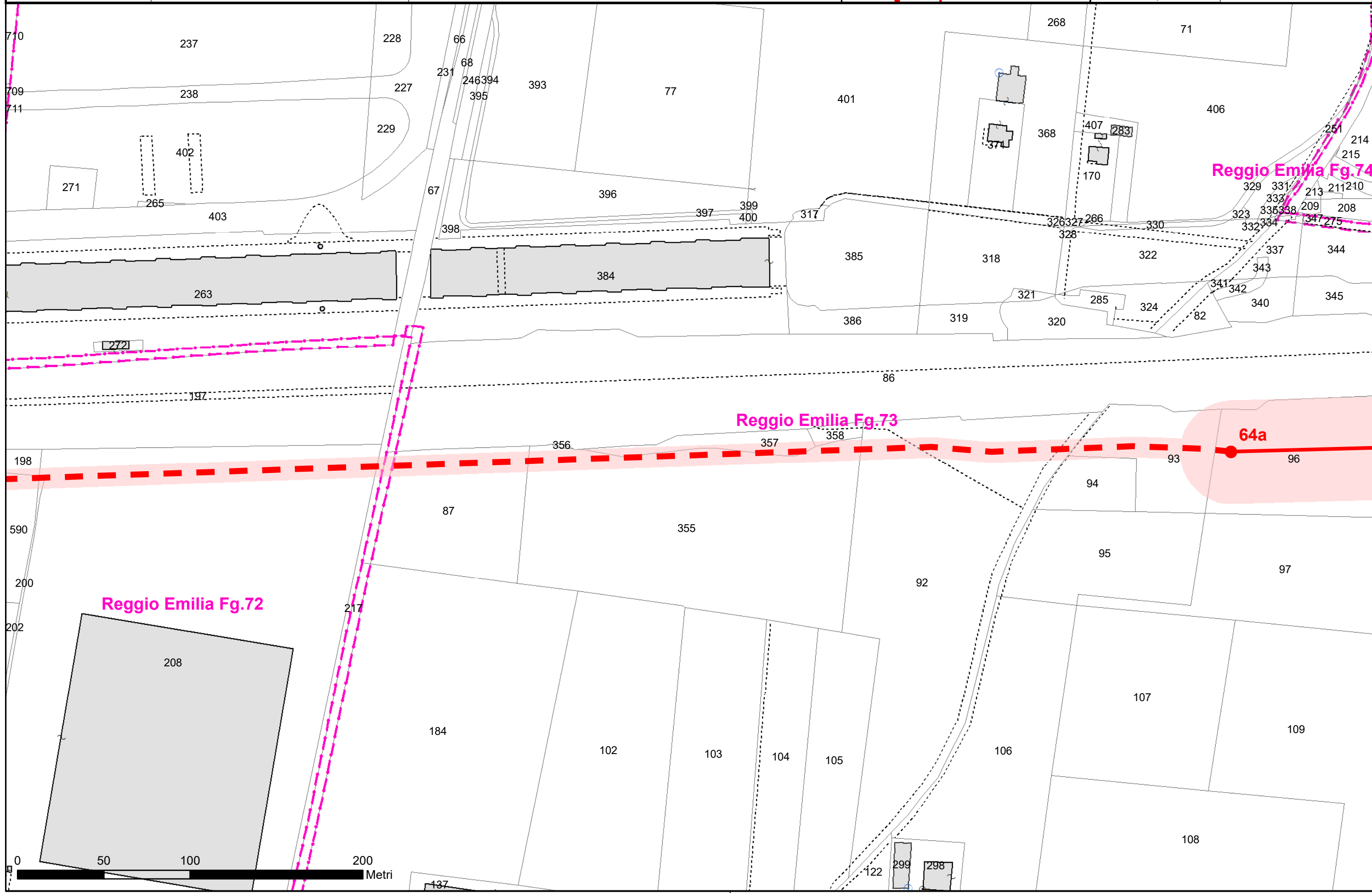
- in cavo in progetto
- Area potenzialmente impegnata



Scala
1:2,000







Sostegni

- esistenti
- in progetto

Elettrodotti 132 kV

- aerei esistenti
- in cavo esistenti
- aerei in progetto

- in cavo in progetto
- Area potenzialmente impegnata

Reggio nell'Emilia

T5 T6 T7

Scala
1:2,000

Cod. Elaborato
DU0000006B1936831
rev. 00 del 30/03/2021
Planimetria Catastale
Tavola 7

