


REVISIONI					
N.	DATA	DESCRIZIONE	ELABORATO	VERIFICATO	APPROVATO
00	30/03/2021	Prima emissione	F. Andreose DTNE PRI Lin	G. Toniolo DTNE PRI Lin	N. Ferracin DTNE PRI

TIPOLOGIA DELL'ELABORATO	CODIFICA DELL'ELABORATO	
Planimetria	DU0000006B1936836	

PROGETTO	TITOLO
CO0006 Raz. Area Reggio Emilia	RAZIONALIZZAZIONE RETE 132 kV AREA DI REGGIO EMILIA RU1 - Esecuzione di uno "scroccio" nel Comune di Rubiera ed interrimento di un tratto del collegamento "SE Rubiera - Rubiera RT" Planimetria Catastale
RICAVATO DOC. TERNA	
CLASSIFICAZIONE SICUREZZA	

NOME FILE	SCALA CAD	FORMATO	SCALA	FOGLIO
DU0000006B1936836		A3	1:2000	1 / 4

Questo documento contiene informazioni di proprietà Terna S.p.A. e deve essere utilizzato esclusivamente dal destinatario in relazione alle finalità per le quali è stato ricevuto. E' vietata qualsiasi forma di riproduzione senza esplicito consenso di Terna S.p.A.

This document contains information proprietary to Terna S.p.A. and it will have to be used exclusively for the purposes for which it has been furnished. Wichever shape of spreading or reproduction without the written permission of Terna S.p.A. is prohibt.

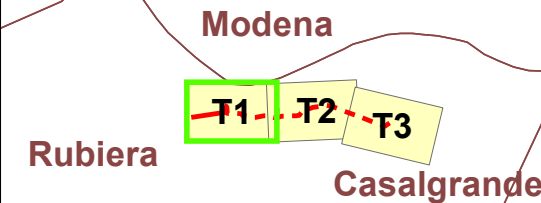
Sostegni

- esistenti
- in progetto

Elettrodotti 132 kV

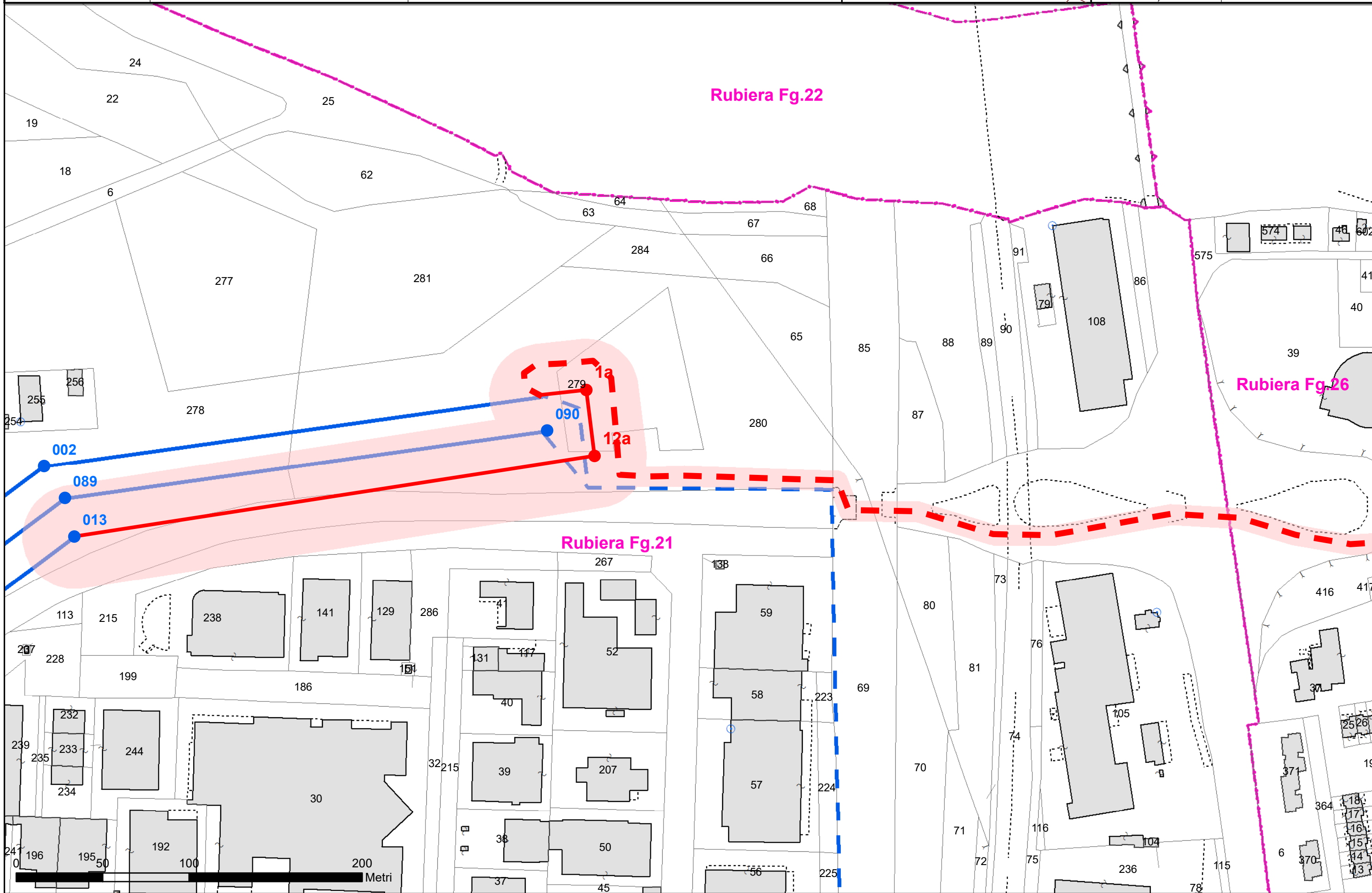
- aerei esistenti
- in cavo esistenti
- aerei in progetto

- in cavo in progetto
- Area potenzialmente impegnata



Scala
 1:2,000

Cod. Elaborato
 DU0000006B1936836
 rev. 00 del 30/03/2021
 Planimetria Catastale
 Tavola 1



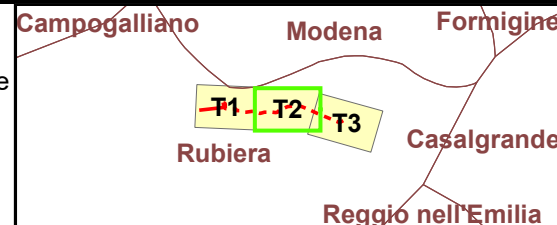
Sostegni

- esistenti
- in progetto

Elettrodotti 132 kV

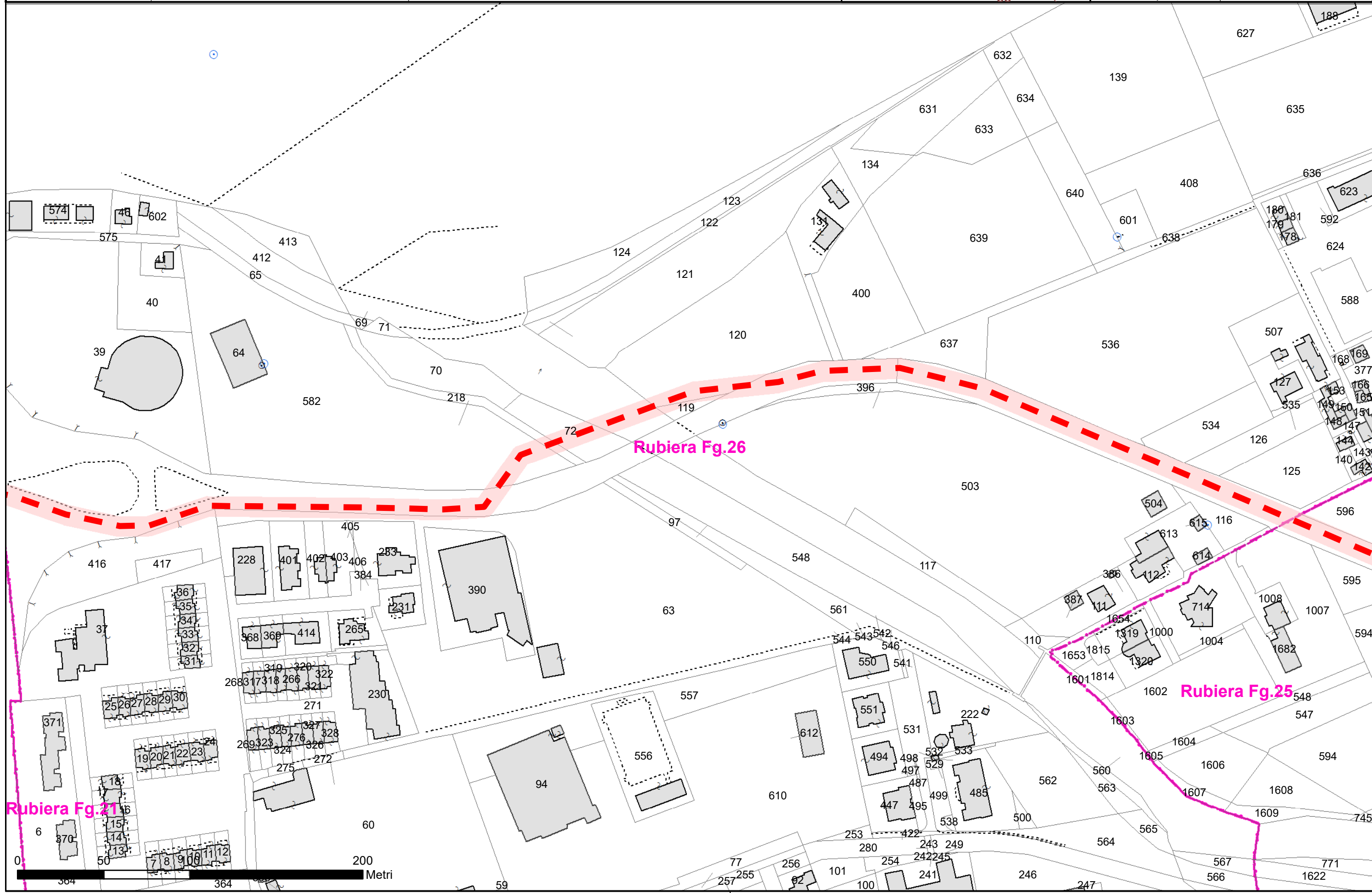
- aerei esistenti
- - - in cavo esistenti
- aerei in progetto

- - - in cavo in progetto
- Area potenzialmente impegnata



Scala
1:2,000

Cod. Elaborato
DU0000006B1936836
rev. 00 del 30/03/2021
Planimetria Catastale
Tavola 2



Sostegni

- esistenti
- in progetto

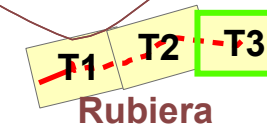
Elettrodotti 132 kV

- aerei esistenti
- - - in cavo esistenti
- aerei in progetto

- - - in cavo in progetto

Area potenzialmente impegnata

Modena



Rubiera



Scala
1:2,000

