

REVISIONI					
N.	DATA	DESCRIZIONE	ELABORATO	VERIFICATO	APPROVATO
00	30/03/2021	Prima emissione	F. Andreose DTNE PRI Lin	G. Toniolo DTNE PRI Lin	N. Ferracin DTNE PRI

TIPOLOGIA DELL'ELABORATO	CODIFICA DELL'ELABORATO		 TERN A G R O U P	
Corografia	DU0000006B1936841		RAZIONALIZZAZIONE RETE 132 kV AREA DI REGGIO EMILIA RE3 - Interramento di un tratto della linea "Beneceto RT – Modena RT"	
PROGETTO	TITOLO			
CO0006 Raz. Area Reggio Emilia				
RICAVATO DOC. TERNA				
CLASSIFICAZIONE SICUREZZA	Corografia con DPA su CTR			

NOME FILE	SCALA CAD	FORMATO	SCALA	FOGLIO
DU0000006B1936841		A3	1:2000	1 / 8

Questo documento contiene informazioni di proprietà Terna S.p.A. e deve essere utilizzato esclusivamente dal destinatario in relazione alle finalità per le quali è stato ricevuto. E' vietata qualsiasi forma di riproduzione senza esplicito consenso di Terna S.p.A.

This document contains information proprietary to Terna S.p.A. and it will have to be used exclusively for the purposes for which it has been furnished. Wichever shape of spreading or reproduction without the written permission of Terna S.p.A. is prohibi.□□□

Sostegni

- esistenti
- in progetto

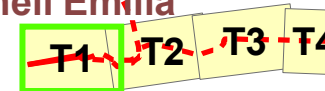
Elettrodotti 132 kV

- aerei esistenti
- in cavo esistenti
- aerei in progetto
- in cavo in progetto

D.P.A.

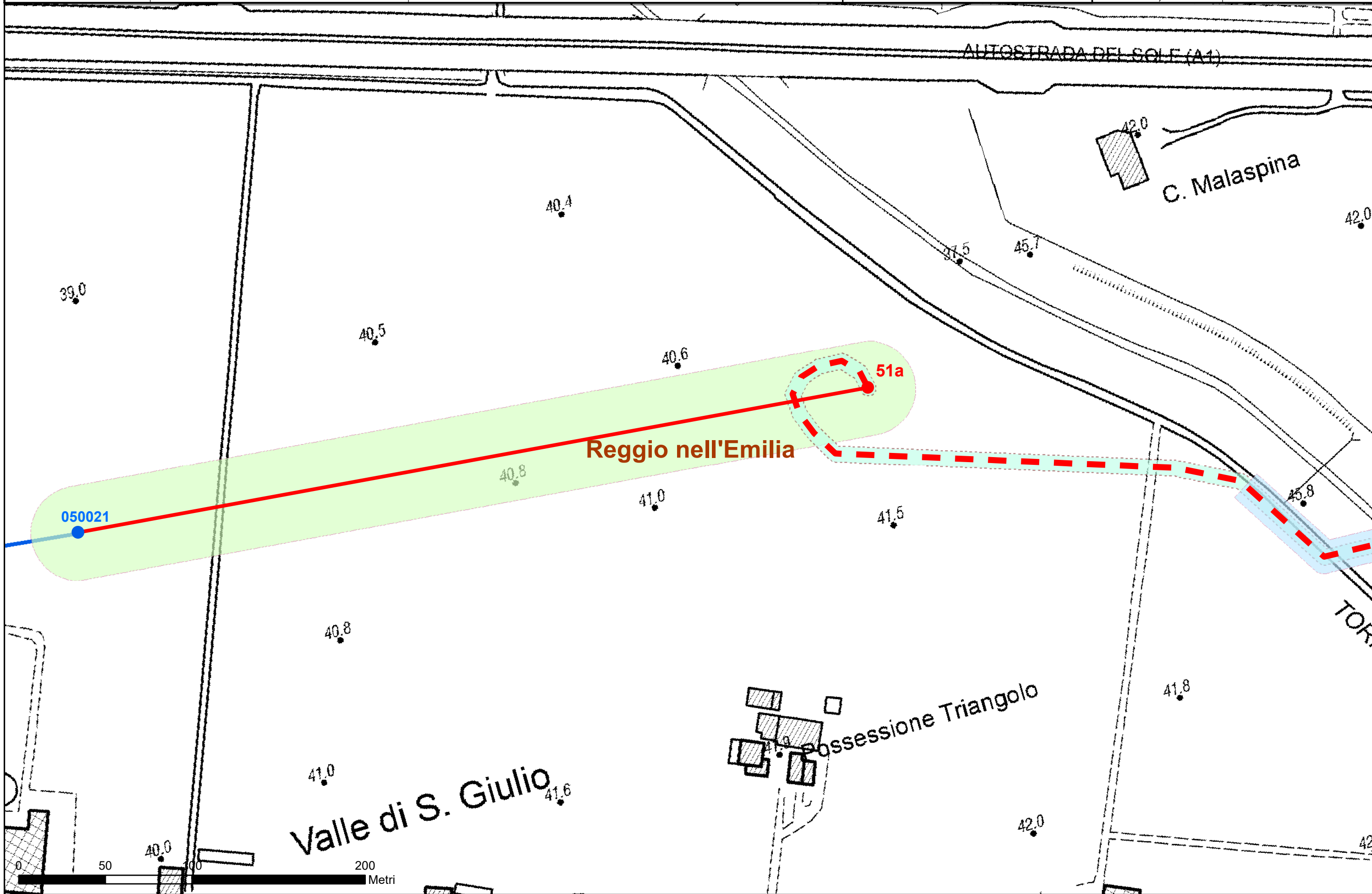
- cavo posa in tubiera
- cavo buca giunti
- aereo d.t.

Reggio nell'Emilia



Scala
1:2,000

Cod. Elaborato
DU0000006B1936841
rev. 00 del 30/03/2021
Corografia con D.P.A.
Tavola 1



Sostegni

- esistenti
- in progetto

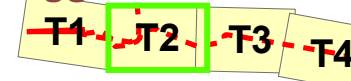
Elettrodotti 132 kV

- aerei esistenti
- in cavo esistenti
- aerei in progetto
- in cavo in progetto

D.P.A.

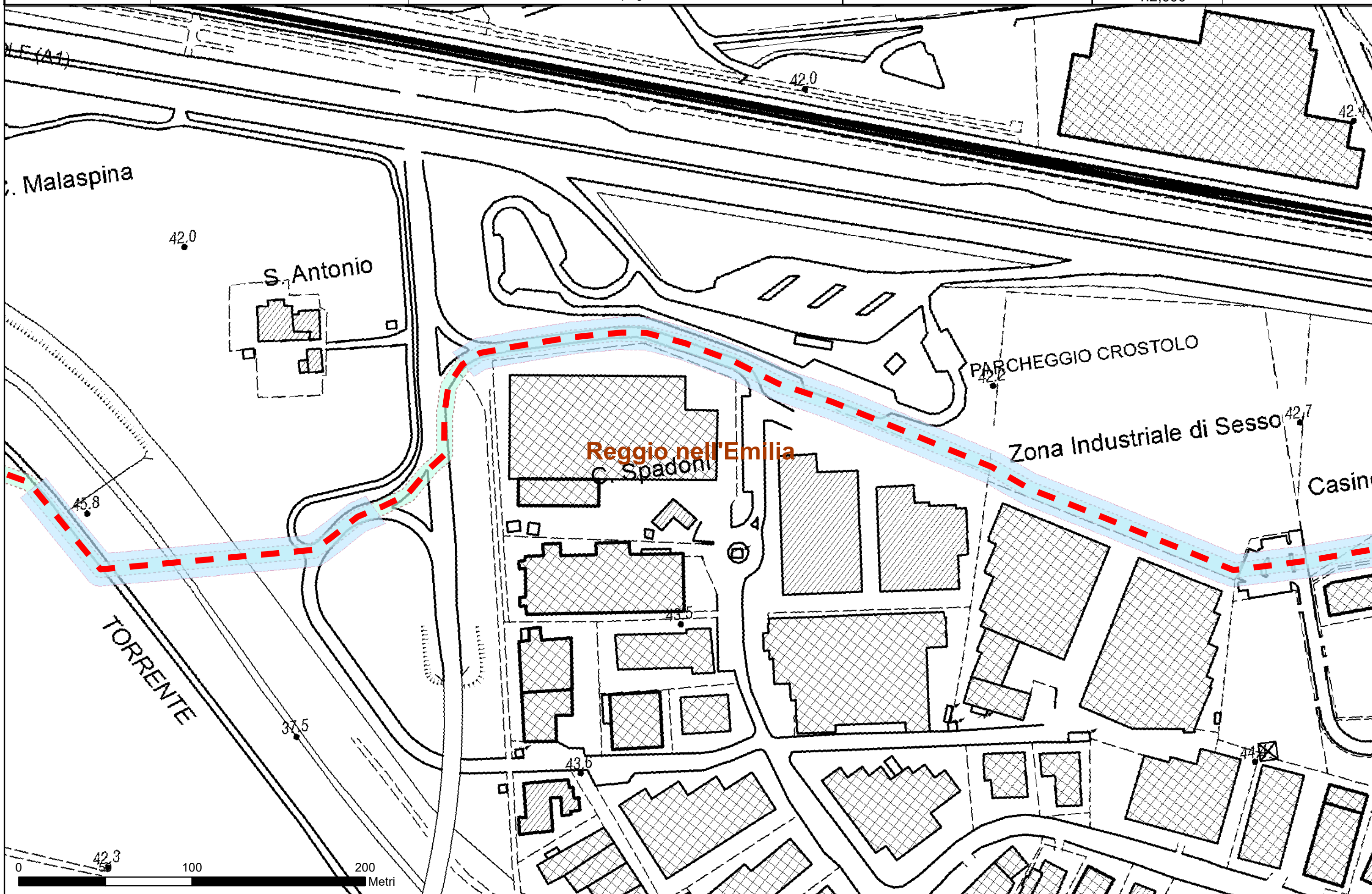
- cavo posa in tubiera
- cavo buca giunti
- aereo d.t.

Reggio nell'Emilia



Scala
1:2,000

Cod. Elaborato
DU0000006B1936841
rev. 00 del 30/03/2021
Corografia con D.P.A.
Tavola 2



Sostegni

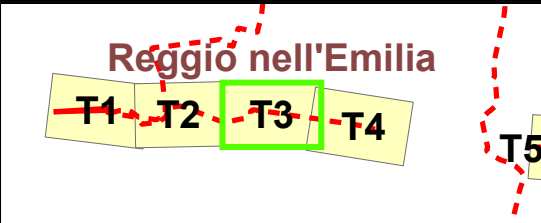
- esistenti
- in progetto

Elettrodotti 132 kV

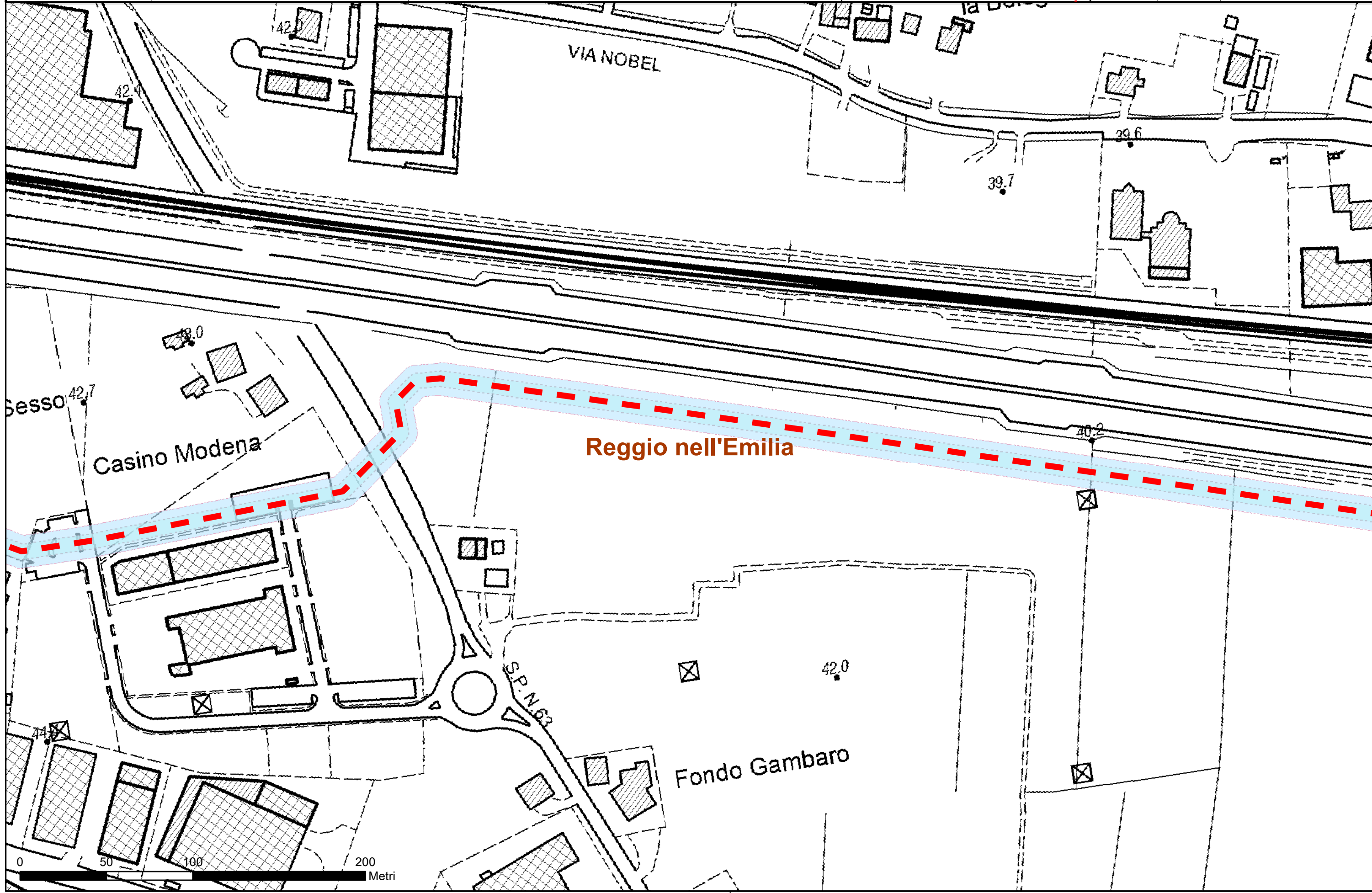
- aerei esistenti
- - - in cavo esistenti
- aerei in progetto
- - - in cavo in progetto

D.P.A.

- cavo posa in tubiera
- cavo buca giunti
- aereo d.t.



Scala
 1:2,000



Sostegni

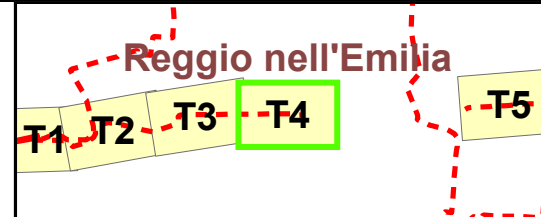
- esistenti
- in progetto

Elettrodotti 132 kV

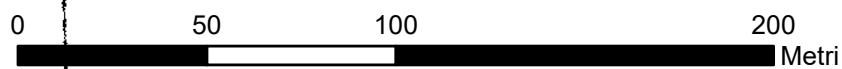
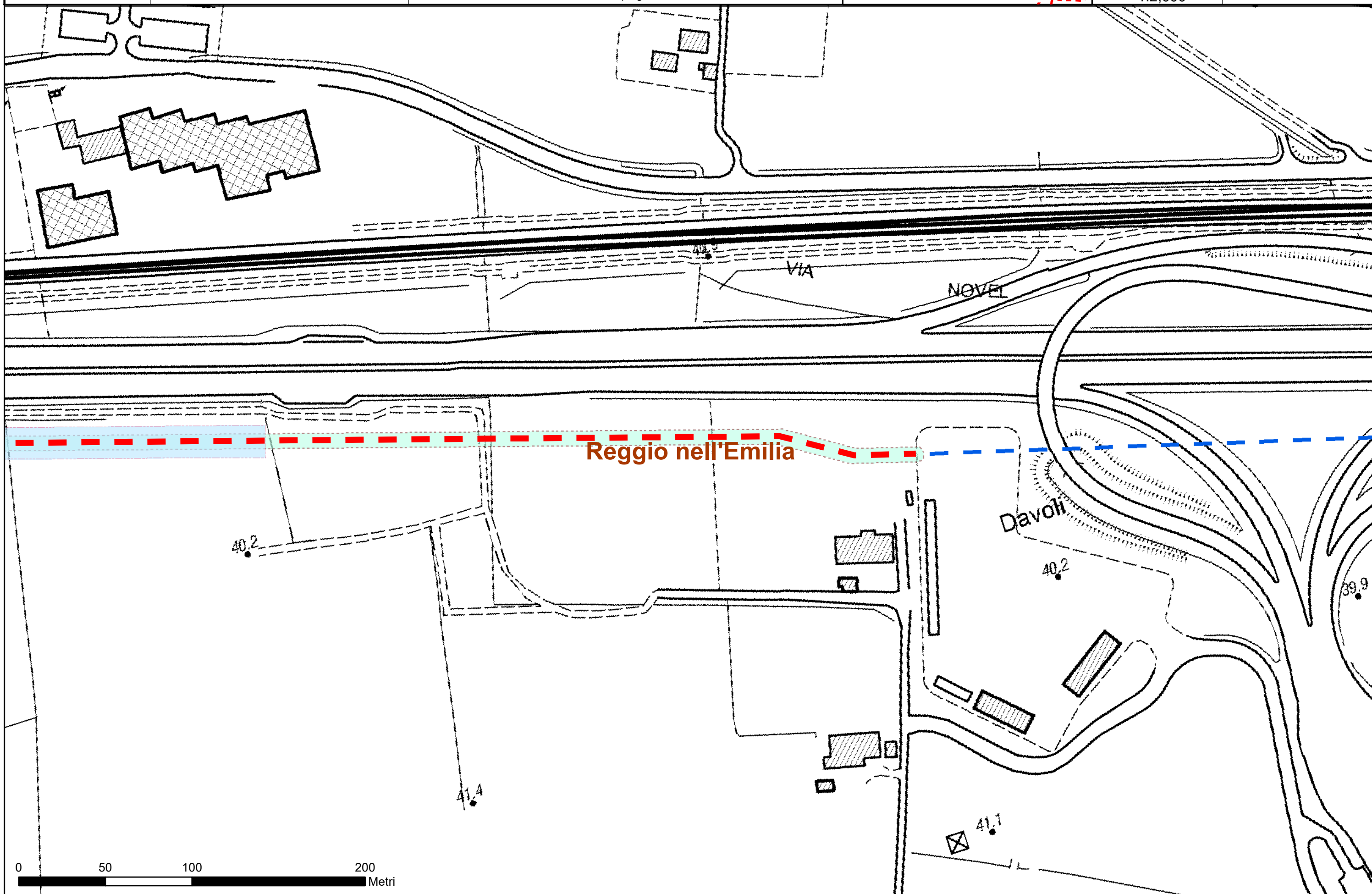
- aerei esistenti
- in cavo esistenti
- aerei in progetto
- in cavo in progetto

D.P.A.

- cavo posa in tubiera
- cavo buca giunti
- aereo d.t.



Scala
 1:2,000



Sostegni

- esistenti
- in progetto

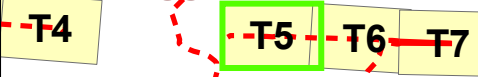
Elettrodotti 132 kV

- aerei esistenti
- in cavo esistenti
- aerei in progetto
- in cavo in progetto

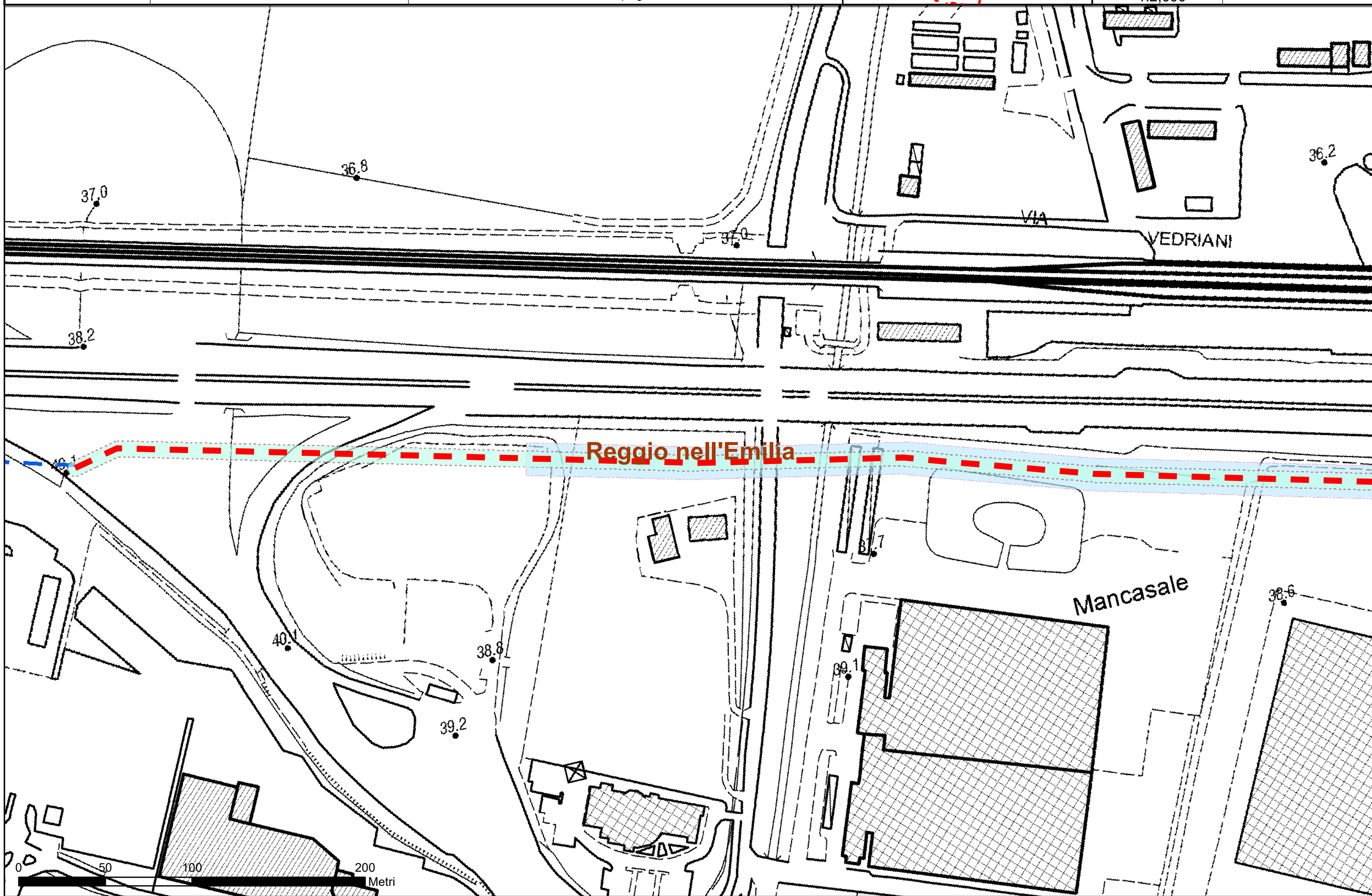
D.P.A.

- cavo posa in tubiera
- cavo buca giunti
- aereo d.t.

Reggio nell'Emilia



Scala
 1:2,000



Sostegni

- esistenti
- in progetto

Elettrodotti 132 kV

- aerei esistenti
- - - in cavo esistenti
- aerei in progetto
- - - in cavo in progetto

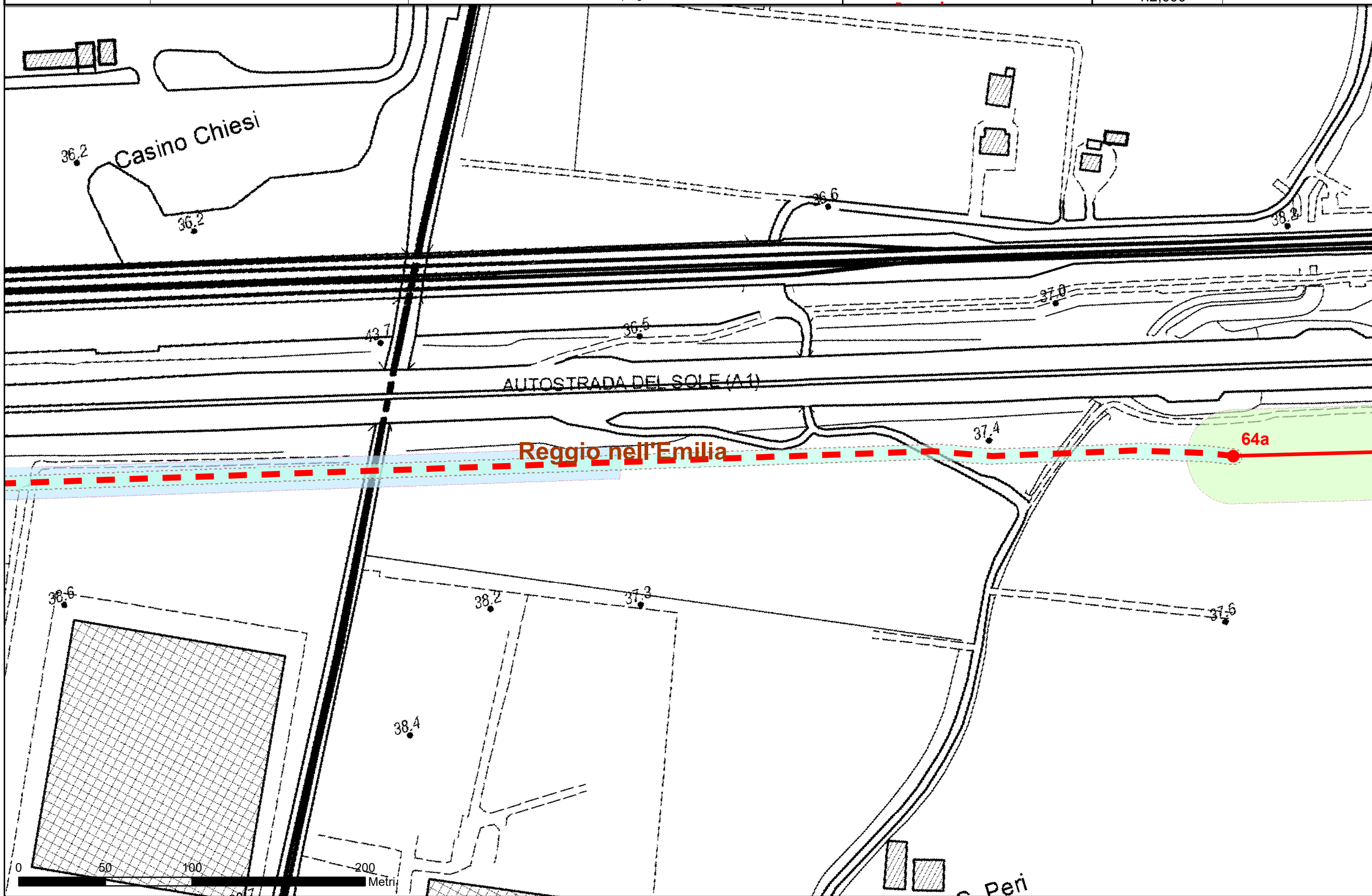
D.P.A.

- cavo posa in tubiera
- cavo buca giunti
- aereo d.t.



Scala
1:2,000

Cod. Elaborato
DU0000006B1936841
rev. 00 del 30/03/2021
Corografia con D.P.A.
Tavola 6



Sostegni

- esistenti
- in progetto

Elettrodotti 132 kV

- aerei esistenti
- - - in cavo esistenti
- aerei in progetto
- - - in cavo in progetto

D.P.A.

- cavo posa in tubiera
- cavo buca giunti
- aereo d.t.

Reggio nell'Emilia

T5 T6 T7

Scala
1:2,000

Cod. Elaborato
DU0000006B1936841
rev. 00 del 30/03/2021
Corografia con D.P.A.
Tavola 7

