

| REVISIONI | | | | | |
|-----------|------------|-----------------|-----------------------------|----------------------------|-------------------------|
| N. | DATA | DESCRIZIONE | ELABORATO | VERIFICATO | APPROVATO |
| 00 | 30/03/2021 | Prima emissione | F. Andreose DTNE PRI Lin | G. Toniolo DTNE PRI Lin | N. Ferracin DTNE PRI |

| | | | |
|-----------------------------------|--|--|---|
| TIPOLOGIA DELL'ELABORATO | CODIFICA DELL'ELABORATO | |  |
| Corografia | DU0000006B1936851 | | |
| PROGETTO | TITOLO | | |
| CO0006 Raz. Area Reggio Emilia | RAZIONALIZZAZIONE RETE 132 kV AREA DI REGGIO EMILIA RE3 - Interramento di un tratto della linea "Beneceto RT – Modena RT" | | |
| RICAVATO DOC. TERNA | | | |
| / | | | |
| CLASSIFICAZIONE SICUREZZA | Corografia su CTR | | |
| / | | | |

| NOME FILE | SCALA CAD | FORMATO | SCALA | FOGLIO |
|-------------------|-----------|---------|--------|--------|
| DU0000006B1936851 | | A3 | 1:5000 | 1 / 5 |

Questo documento contiene informazioni di proprietà Terna S.p.A. e deve essere utilizzato esclusivamente dal destinatario in relazione alle finalità per le quali è stato ricevuto. E' vietata qualsiasi forma di riproduzione senza esplicito consenso di Terna S.p.A.

This document contains information proprietary to Terna S.p.A. and it will have to be used exclusively for the purposes for which it has been furnished. Whichever shape of spreading or reproduction without the written permission of Terna S.p.A. is prohibi.

Sostegni

- esistenti
- da demolire
- in progetto

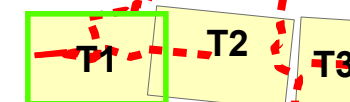
Elettrodotti 132 kV

- aerei esistenti
- - - in cavo esistenti
- aerei da demolire

in cavo da dismettere

- aerei in progetto
- - - in cavo in progetto

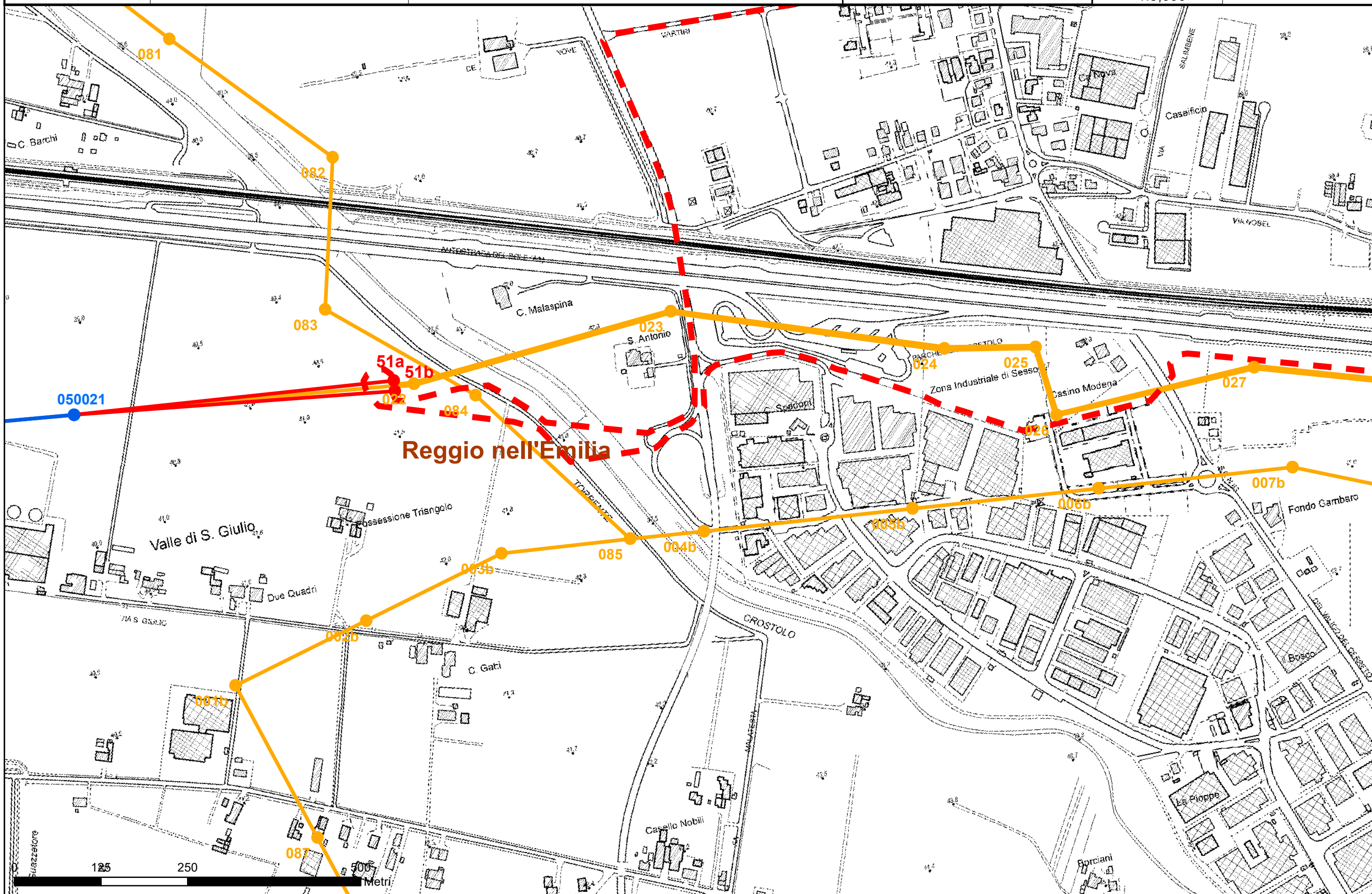
Cadelbosco di Sopra



Reggio nell'Emilia

Scala
1:5,000

Cod. Elaborato
DU0000006B1936851
rev. 00 del 30/03/2021
Corografia su CTR
Tavola 1



Sostegni

- esistenti
- da demolire
- in progetto

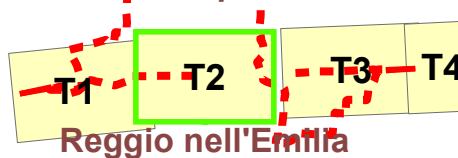
Elettrodotti 132 kV

- aerei esistenti
- - - in cavo esistenti
- aerei da demolire

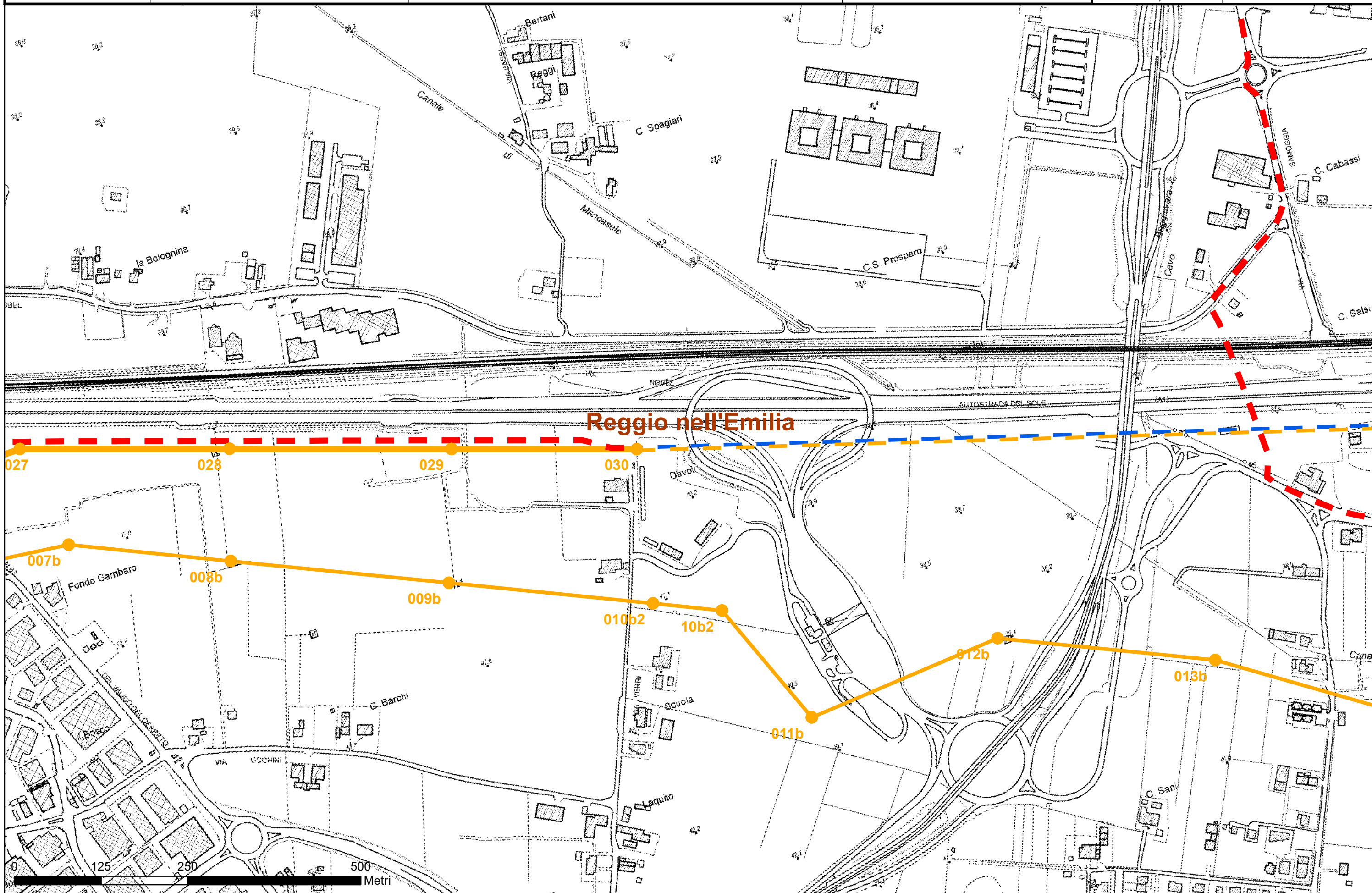
in cavo da dismettere

- aerei in progetto
- - - in cavo in progetto

Cadelbosco di Sopra



Scala
1:5.000



Sostegni

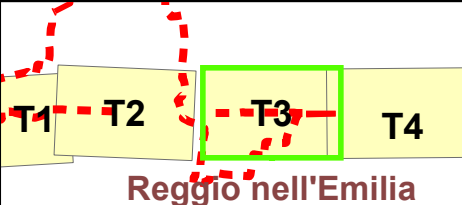
- esistenti
- da demolire
- in progetto

Elettrodotti 132 kV

- aerei esistenti
- in cavo esistenti
- aerei da demolire

— in cavo da dismettere

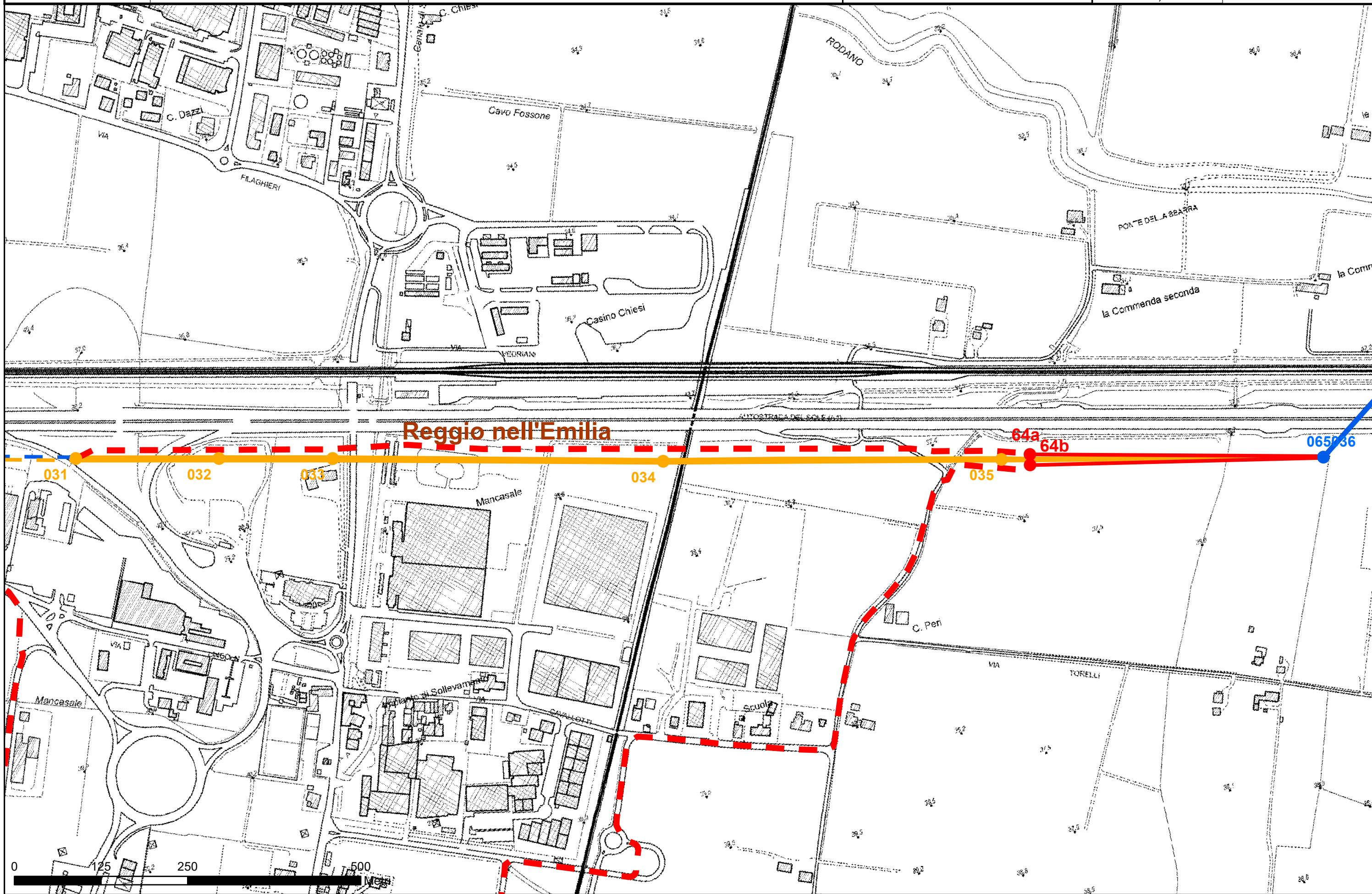
- aerei in progetto
- in cavo in progetto



Reggio nell'Emilia



Scala
1:5,000



Sostegni

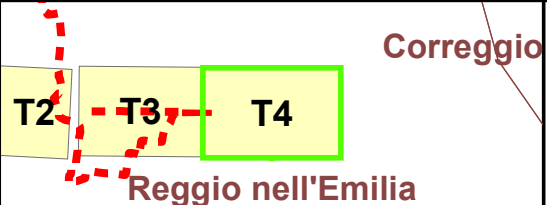
- esistenti
- da demolire
- in progetto

Elettrodotti 132 kV

- aerei esistenti
- - - in cavo esistenti
- aerei da demolire

— in cavo da dismettere

- aerei in progetto
- - - in cavo in progetto



Scala
 1:5,000

