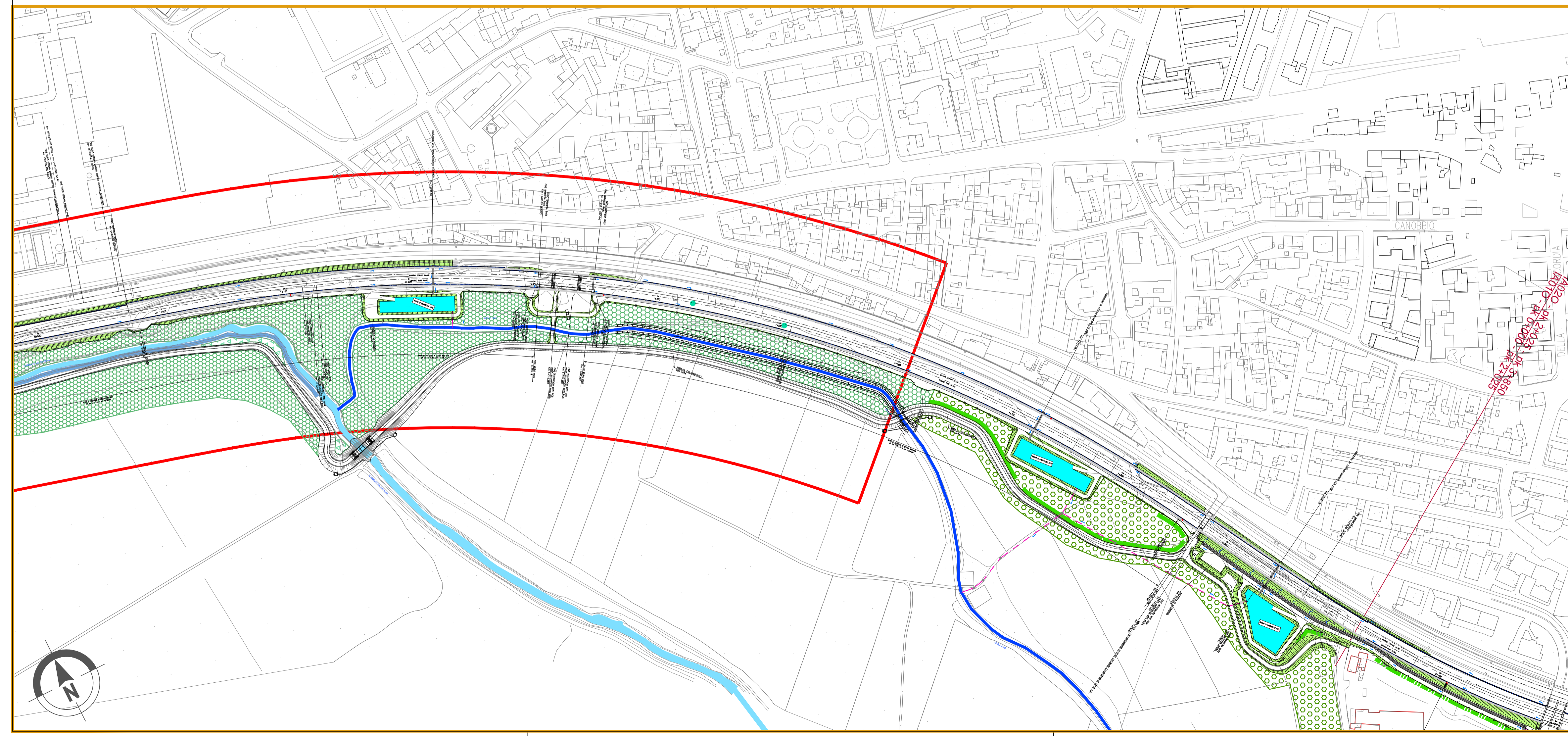


**GENERALE**

Tracciato PD	Elettrodotto
Immobili in aree critiche	Idrografia principale fiumi e torrenti
Immobili vincolati in aree critiche	Idrografia secondaria
Fascia arbustiva in ambito agricolo (MIN 3M - MAX 5M)	Formazione filari arborei Variante A
Fascia Arborea - arbustiva in ambito agricolo (MIN 6.5M - MAX 9M)	Formazione filari arborei Variante B
Fascia arborea - arbustiva igrofila (MIN 6.5M - MAX 9M)	Sistemazione aree intercluse Variante A
Fascia spondale	Sistemazione aree intercluse Variante B
Macchia boscata in ambito ripariale	Inerbimenti con idrosemina
Macchia arbustiva in ambito ripariale	Ingombro scavo per realizzazione Galleria Artificiale
Macchia boscata in ambito agricolo	Ingombro galleria artificiale
Macchia arbustiva in ambito agricolo	Ripristino Aree di Cantiere
Macchia arbustiva con nuclei arborei	Ripristino Aree agricole
Aree di intervento delle opere in variante	Passaggio fauna
Individuazione Aree Critiche	



**COMMITTENTE:** RETE FERROVIARIA ITALIANA GRUPPO FERROVIE DELLO STATO

**ALTA Sorveglianza:** GRUPPO FERROVIE DELLO STATO

**GENERAL CONTRACTOR:** IRICAV2

**INFRASTRUTTURE FERROVIARIE STRATEGICHE DEFINITE DALLA LEGGE OBIETTIVO N. 443/01**  
**LINEA A.V. /A.C. TORINO-VENEZIA Tratta VERONA-PADOVA**  
**Lotto funzionale Verona-Bivio Vicenza**  
**PROGETTO ESECUTIVO**  
**IA - INTERVENTI AMBIENTALI**  
**MITIGAZIONI AMBIENTALI: OPERE A VERDE - DELLE VARIANTI ART. 169 C.3 e 4 D.LGS. 163/2006**  
**PLANIMETRIA MITIGAZIONI OPERE A VERDE - TAV. 1/9**

GENERAL CONTRACTOR		DIRETTORE LAVORI		SCALA:
Consorzio IRICAV Due ing. Paolo CARLONI Data: LUGLIO 2021		Valido per costruzione		1:2000
COMMESSA	LOTTO	FASE	ENTE	TIPO DOC.
IN17	10	Y	I2	P6
OPERAZIONE		PROGR.		REV.
IA0000		001		B
VISTO CONSORZIO IRICAV DUE				FOGLIO
Firma		Data		di
arch. Francesca BAIOCCO		LUGLIO 2021		
Progettazione:				
Rev.	Descrizione	Redatto	Data	Verificato
A	EMISSIONE	ing. TORINO MARINI	GIUGNO 2021	ing. TORINO MARINI
B	ISTRUZIONE IT PROT. AGON VP 0980201 21 U	ing. TORINO MARINI	LUGLIO 2021	ing. TORINO MARINI
C				
CIG: 8377957CD1		CUP: J41E9100000009		File: n117512P01A00000018.DWG
Progetto cofinanziato dalla Unione Europea		Cod. origine: 0000CE		

Scalatura di plot: TUTTI I DIRITTI DEL PRESENTE DOCUMENTO SONO RISERVATI. LA PRODUZIONE ANCHE PARZIALE È VIETATA.