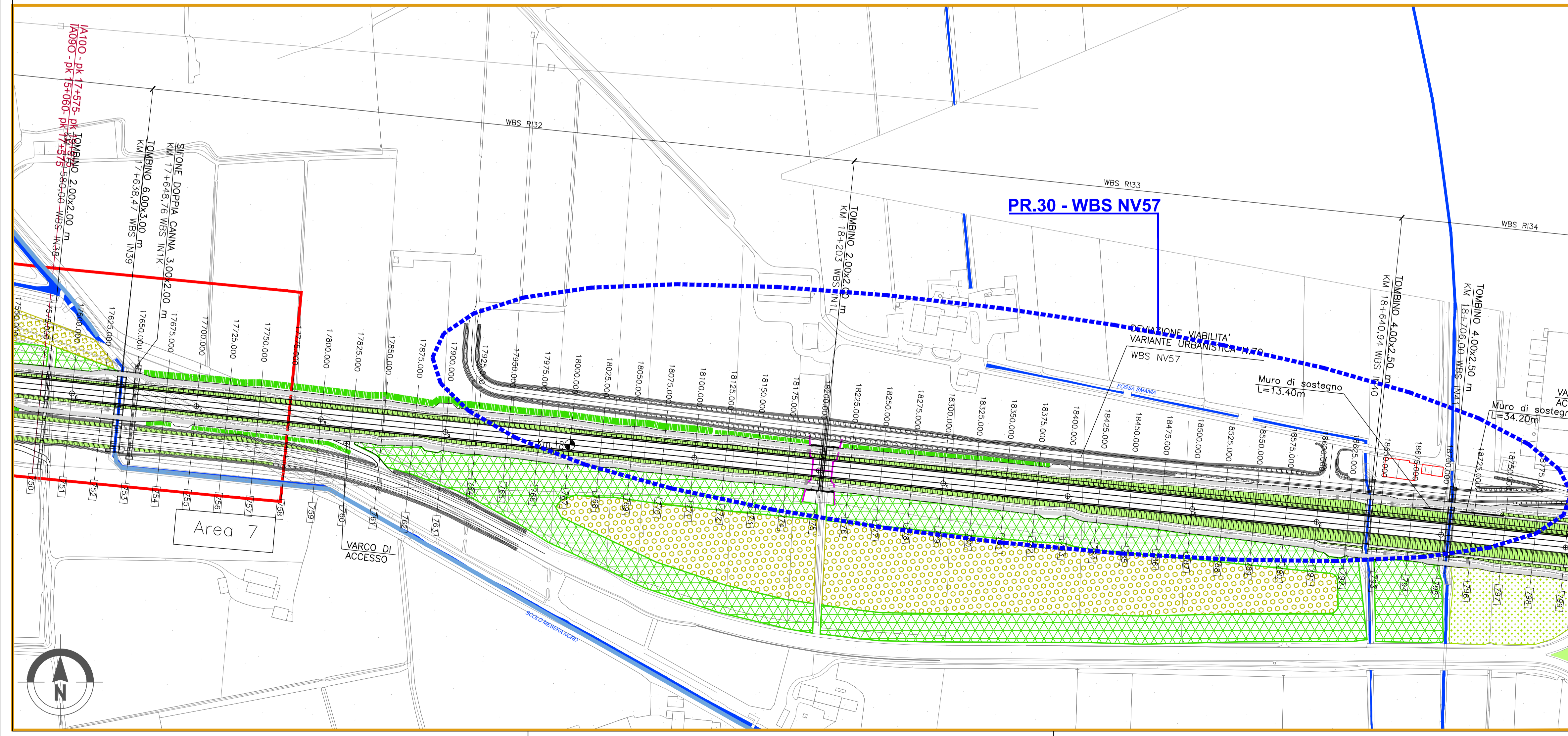


**LEGENDA**

	Tracciato PD		Elettrodotto
	Immobili in aree critiche		Idrografia principale fiumi e torrenti
	Immobili vincolati in aree critiche		Idrografia secondaria
	Fascia arbustiva in ambito agricolo (MIN 3M - MAX 5M)		Formazione filari arborei Variante A
	Fascia Arborea - arbustiva in ambito agricolo (MIN 6.5M - MAX 9M)		Formazione filari arborei Variante B
	Fascia arborea - arbustiva igrofila (MIN 6.5M - MAX 9M)		Sistemazione aree intercluse Variante A
	Fascia spondale		Sistemazione aree intercluse Variante B
	Macchia boscata in ambito ripariale		Inerbimenti con idrosemina
	Macchia arbustiva in ambito ripariale		Ingombro scavo per realizzazione Galleria Artificiale
	Macchia boscata in ambito agricolo		Ingombro galleria artificiale
	Macchia arbustiva in ambito agricolo		Ripristino Aree di Cantiere
	Macchia arbustiva con nuclei arborei		Ripristino Aree agricole
	Aree di intervento delle opere in variante		Passaggio fauna
	Individuazione Aree Critiche		



**COMMITTENTE:** RETE FERROVIARIA ITALIANA GRUPPO FERROVIE DELLO STATO

**ALTA Sorveglianza:** GRUPPO FERROVIE DELLO STATO

**GENERAL CONTRACTOR:** IRICAV2

**INFRASTRUTTURE FERROVIARIE STRATEGICHE DEFINITE DALLA LEGGE OBIETTIVO N. 443/01**  
**LINEA A.V. /A.C. TORINO-VENEZIA Tratta VERONA-PADOVA**  
**Lotto funzionale Verona-Bivio Vicenza**  
**PROGETTO ESECUTIVO**  
**IA - INTERVENTI AMBIENTALI**  
**MITIGAZIONI AMBIENTALI: OPERE A VERDE - DELLE VARIANTI ART. 169 C.3 e 4 D.LGS. 163/2006**  
**PLANIMETRIA MITIGAZIONI OPERE A VERDE - TAV. 3/9**

GENERAL CONTRACTOR		DIRETTORE LAVORI		SCALA:
Consorzio IRICAV Due		Valido per costruzione		1:2000
ing. Paolo CARMONA		Data: GIUGNO 2021		
COMMESSA	LOTTO	FASE	ENTE	TIPO DOC.
IA000	10	Y	I2	P6
OPER./DISCIPLINA	PROGR.	REV.	FOGLIO	
IA0000	003	A	di	
VISTO CONSORZIO IRICAV DUE		Firma		Data
		arch. Francesca BAIOCCO		GIUGNO 2021
Progettazione:				
Rev.	Descrizione	Redatto	Data	Verificato
A	EMISSIONE		GIUGNO 2021	
B				
C				
IL PROGETTISTA		Data		
		GIUGNO 2021		
Cod. origine: COOICE		Data: GIUGNO 2021		
CIG: 8377957CD1		CUP: J41E9100000009		File: n171502P01A000003A.DWG
Progetto cofinanziato dalla Unione Europea				

Scal. di plot: TUTTI I DIRITTI DEL PRESENTE DOCUMENTO SONO RISERVATI. LA PRODUZIONE ANCHE PARZIALE È VIETATA.