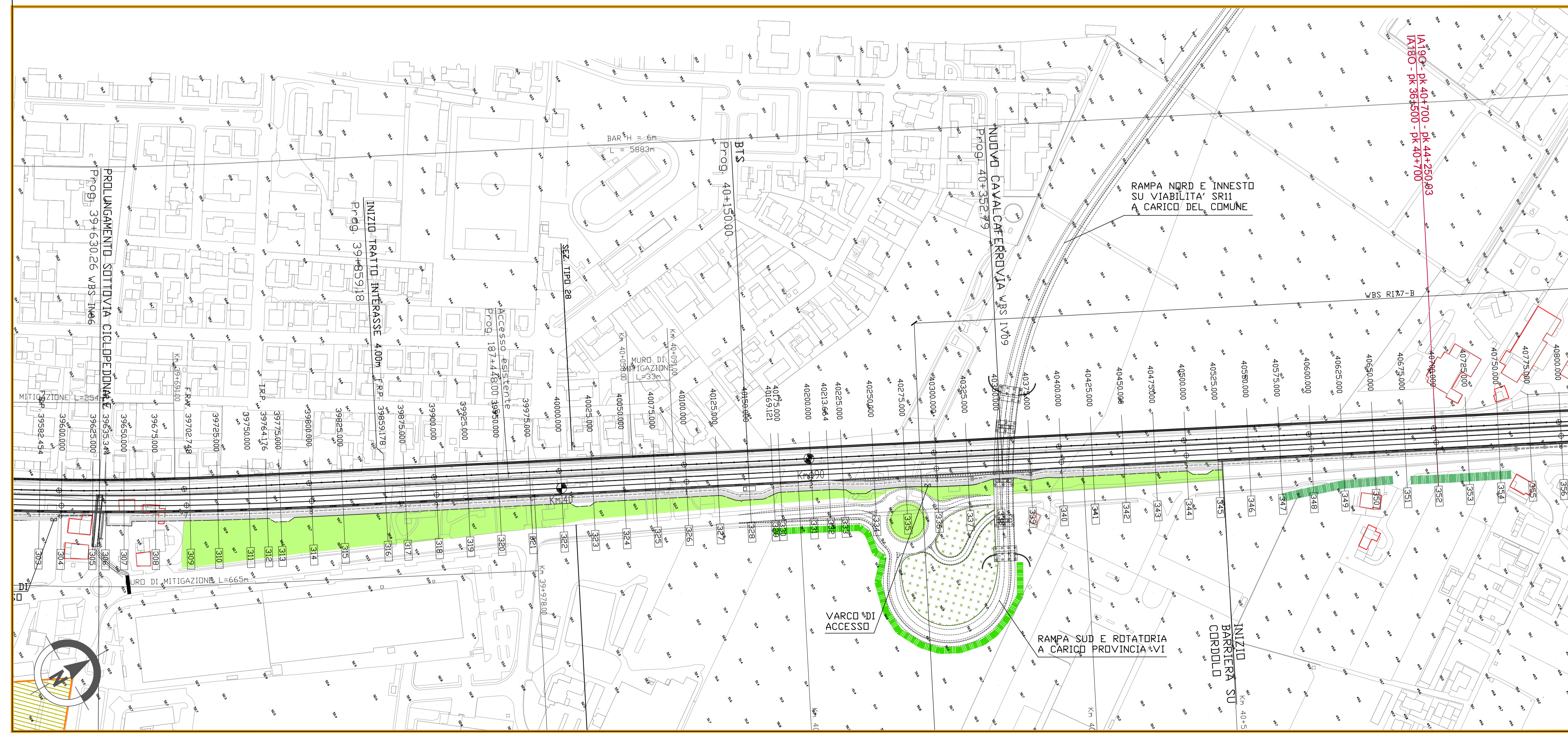


**GENERALE**

Tracciato PD	Elettrodotto
Immobili in aree critiche	Idrografia principale fiumi e torrenti
Immobili vincolati in aree critiche	Idrografia secondaria
Fascia arbustiva in ambito agricolo (MIN 3M - MAX 5M)	Sistemazione aree intercluse Variante A
Fascia Arborea - arbustiva in ambito agricolo (MIN 6.5M - MAX 9M)	Sistemazione aree intercluse Variante B
Fascia arborea - arbustiva igrofila (MIN 6.5M - MAX 9M)	Inerbimenti con idrosemina
Fascia spondale	Ripristino Aree di Cantiere
Macchia boscata in ambito ripariale	Ripristino Aree agricole
Macchia arbustiva in ambito ripariale	Passaggio fauna
Macchia boscata in ambito agricolo	Individuazione Aree Critiche
Macchia arbustiva in ambito agricolo	Aree di intervento delle opere in variante
Macchia arbustiva con nuclei arborei	
Formazione filari arborei Variante A	
Formazione filari arborei Variante B	



**COMMITTENTE:** RETE FERROVIARIA ITALIANA GRUPPO FERROVIE DELLO STATO

**ALTA Sorveglianza:** GRUPPO FERROVIE DELLO STATO

**GENERAL CONTRACTOR:** IRICAV2

**INFRASTRUTTURE FERROVIARIE STRATEGICHE DEFINITE DALLA LEGGE OBIETTIVO N. 443/01**  
**LINEA A.V. /A.C. TORINO-VENEZIA Tratta VERONA-PADOVA**  
**Lotto funzionale Verona-Bivio Vicenza**  
**PROGETTO ESECUTIVO**  
**IA - INTERVENTI AMBIENTALI**  
**MITIGAZIONI AMBIENTALI: OPERE A VERDE - DELLE VARIANTI ART. 169 C.3 e 4 D.LGS. 163/2006**  
**PLANIMETRIA MITIGAZIONI OPERE A VERDE - TAV. 6/9**

GENERAL CONTRACTOR Consorzio <b>Iricav Due</b> ing. Paolo CARMONA Data: GIUGNO 2021		DIRETTORE LAVORI Valido per costruzione Data:		SCALA: 1:2000
COMMESSA <b>IN17</b>	LOTTO <b>10</b>	FASE <b>Y</b>	ENTE <b>I2</b>	TIPO DOC. <b>P6</b>
OPERA/DISCIPLINA <b>IA0000</b>		PROGR. <b>006</b>	REV. <b>A</b>	FOGLIO DI
Progettazione: Rev. Descrizione Redatto Data Verificato Data Approvato Data		VISTO CONSORZIO IRICAV DUE Firma Data arch. Francesca BAIOCCO GIUGNO 2021		
IL PROGETTISTA PASQUALE PISANO INGEGNERE Data: GIUGNO 2021				
CIG: 8377957CD1		CUP: J41E9100000009		File: n11710Y2P6IA0000000A.DWG Cod. origine: COOICE

Progetto cofinanziato dalla Unione Europea

Scala di plot: TUTTI I DIRITTI DEL PRESENTE DOCUMENTO SONO RISERVATI. LA PRODUZIONE ANCHE PARZIALE E' VIETATA