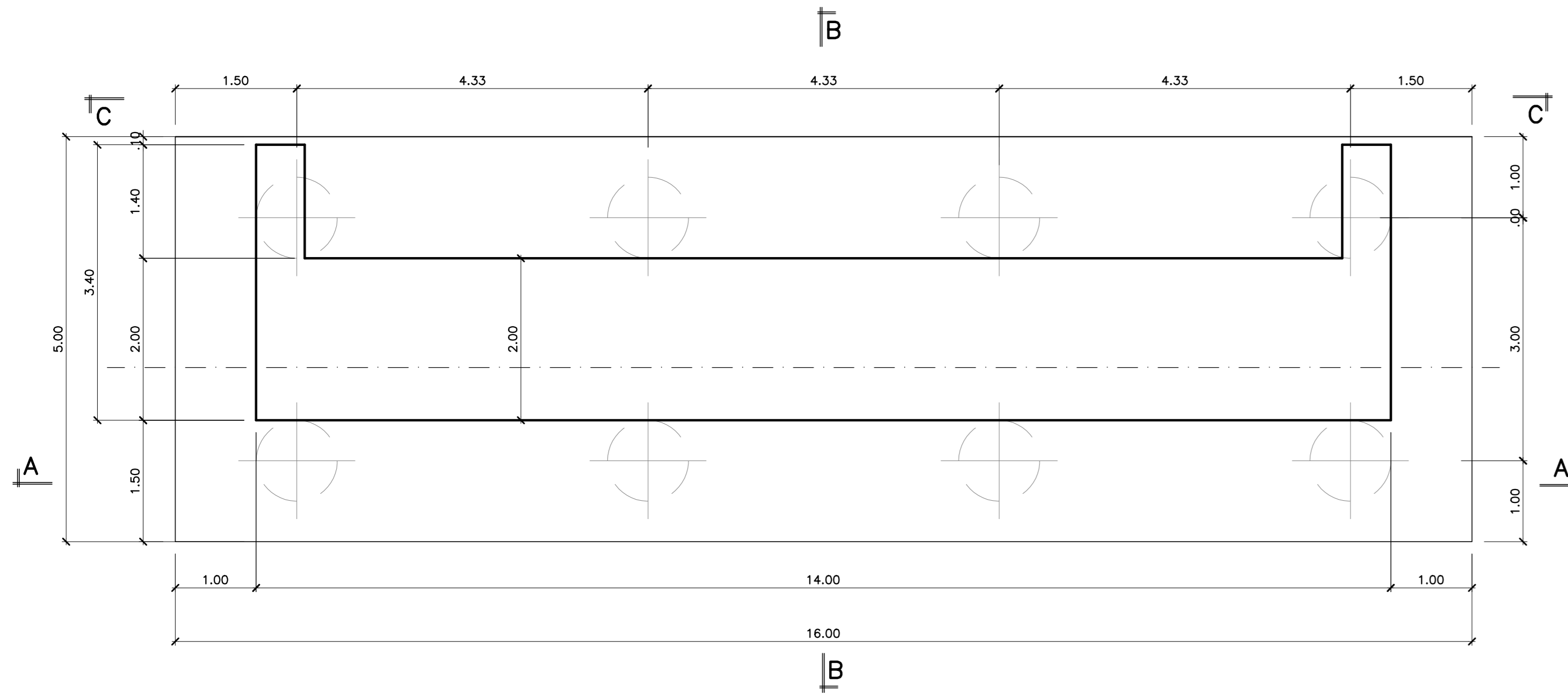


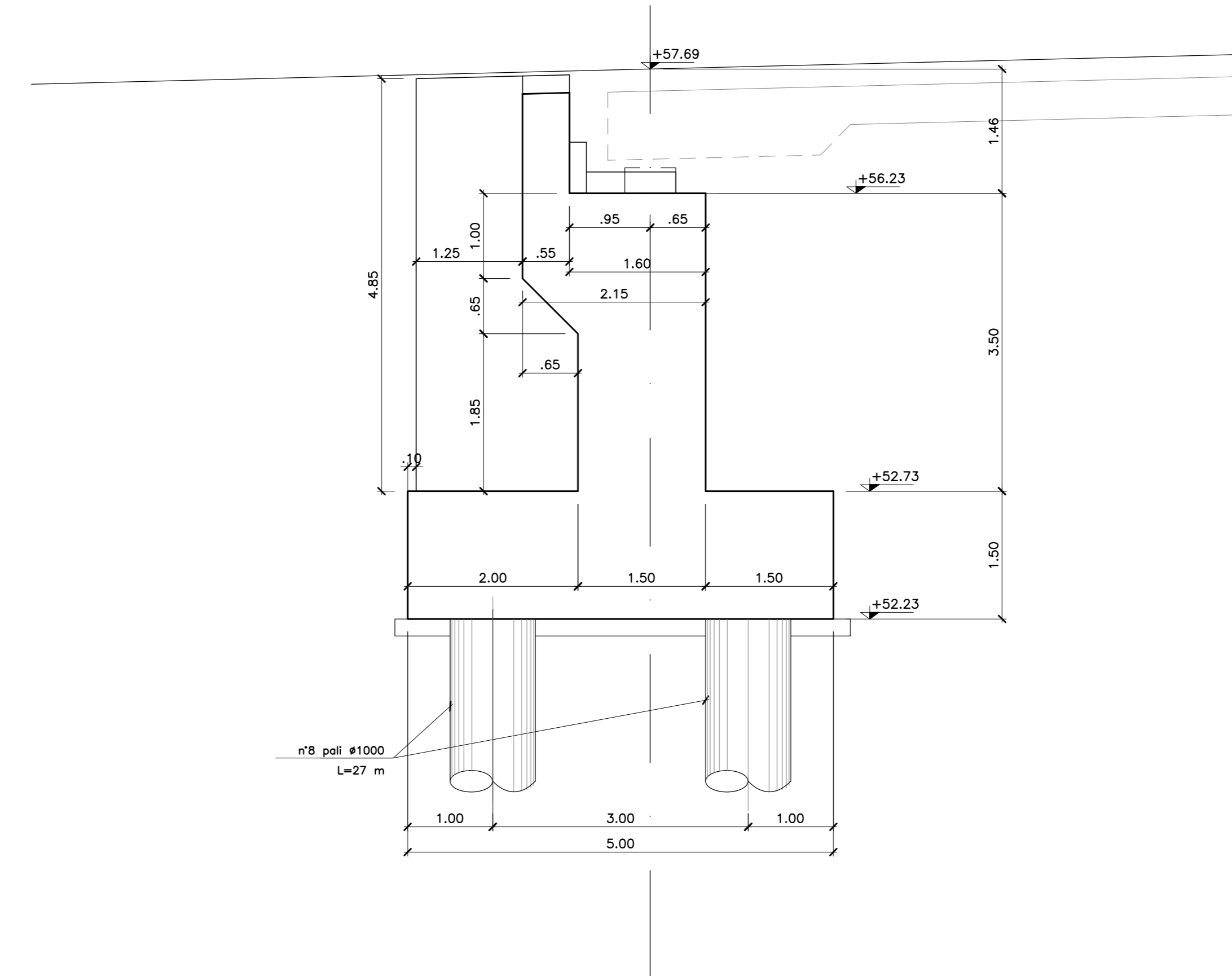
PIANTA FONDAZIONE

Scala 1:50



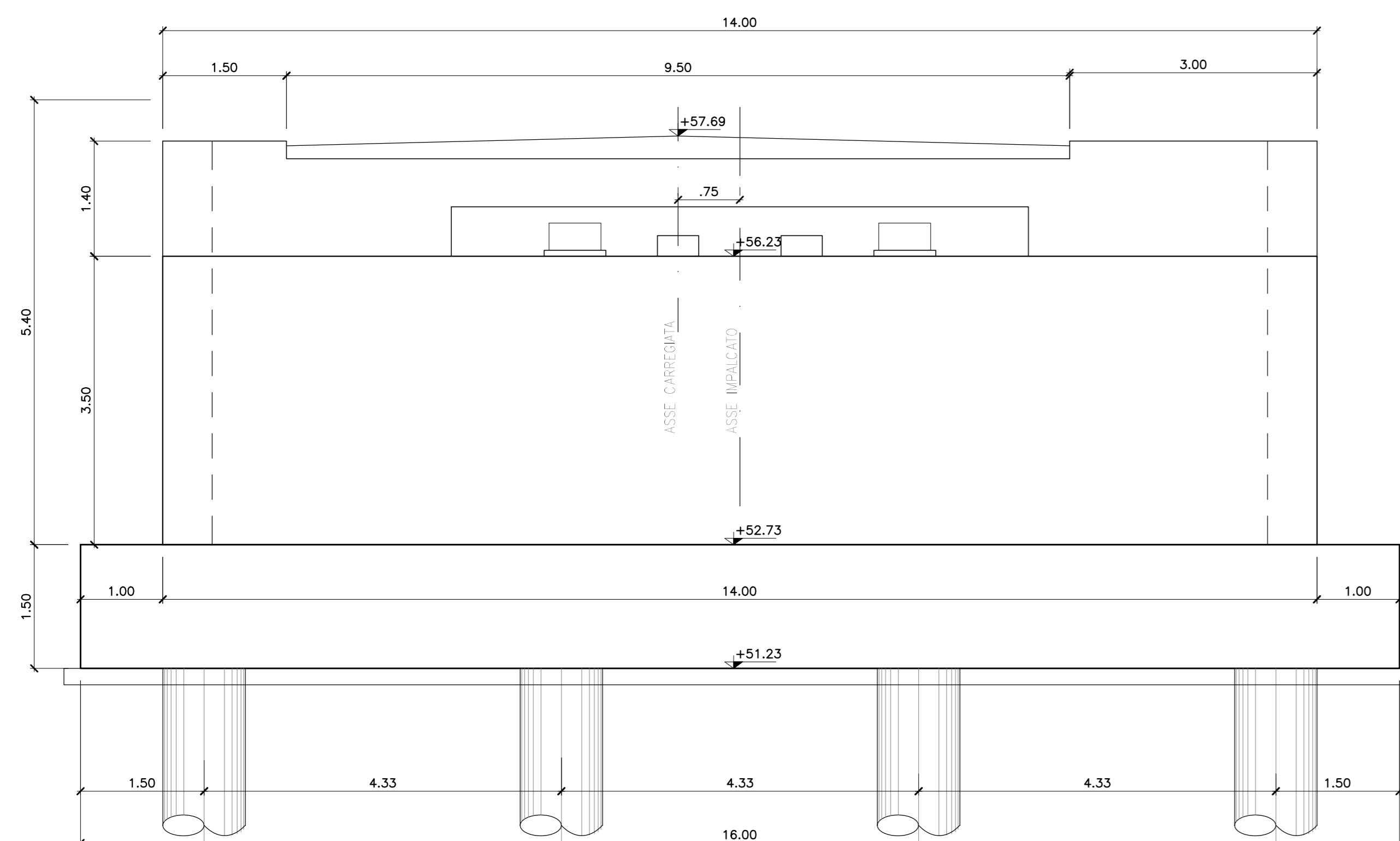
SEZIONE B-B

Scala 1:50



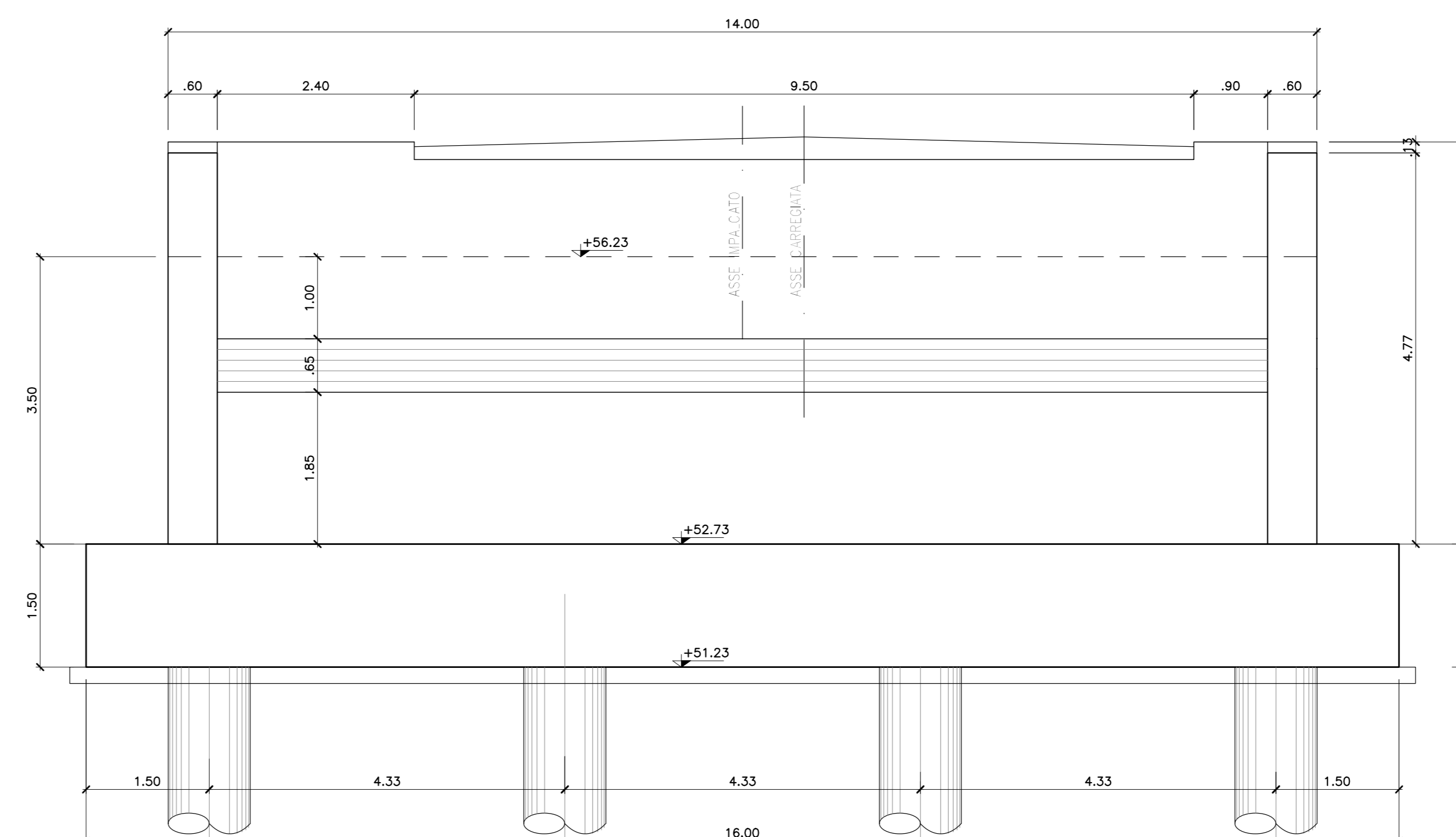
SEZIONE A-A

Scala 1:50



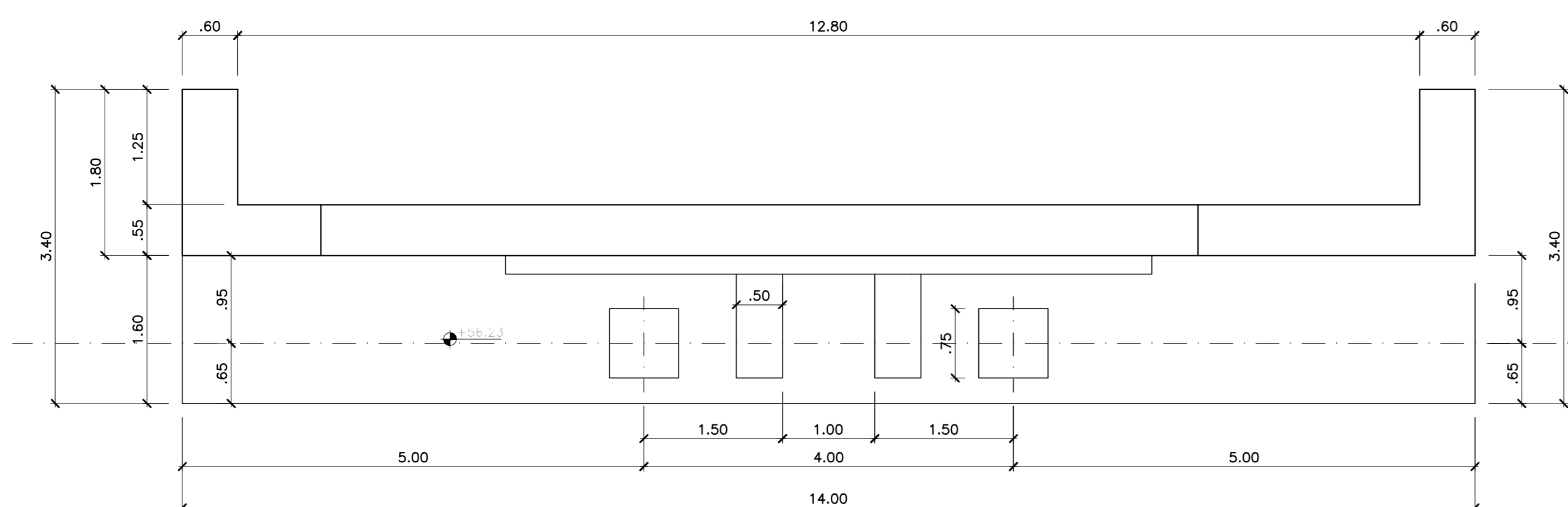
SEZIONE C-C

Scala 1:50



VISTA DALL'ALTO

Scala 1:50



INCIDENZA ACCIAIO SPALLE:

PIATEA DI FONDAZIONE	120Kg/mc
MURI	100Kg/mc
SPALI	120Kg/mc
BAGGIOLO/RIEIGNO	400Kg/mc

DISEGNI DI RIFERIMENTO

DESCRIZIONE	CODICE
PIANTA IMPALCATO , PROSPETTO E SEZIONI	IN000202P9V08A0001
CARPENTERIA PILE	IN000202BZV08A5001

NOTE GENERALI

1 - TUTTE LE MISURE SONO ESPRESSE IN METRI

CARATTERISTICHE DEI MATERIALI

- PER LE PRESCRIZIONI DEI MATERIALI VEDI TAV. IN000202TMD0000002

COMMITTENTE:

ALTA SORVEGLIANZA:

GENERAL CONTRACTOR:

INFRASTRUTTURE FERROVIARIE STRATEGICHE DEFINITE DALLA LEGGE OBIETTIVO N. 443/01
LINEA A.V./A.C. TORINO-VENEZIA Tratta VERONA-PADOVA
Lotto funzionale Verona-Bivio Vicenza
PROGETTO ESECUTIVO
IV08 - CAVALCAFERROVIA AL Km 38 + 918
A - IMPALCATO
CARPENTERIA SPALLA A

COMPRESA	LOTTO	FASE	ENTE	TIPO DOC.	OPERAZIONE/SCPLINA	PROGR.	REV.	FOGLIO
1	N17	10	Y	12	BZ	IV08A4	001	A

GENERAL CONTRACTOR Consorzio Irico-W Due
DIRETTORE LAVORI ing. Luca JACOBINI
VERIFICATO ing. Luca JACOBINI
DATA 15/02/2021

PROGETTISTA Consorzio Irico-W Due
DATA FEBBRAIO 2021

Rev.	Descrizione	Redatto	Data	Verificato	Data	Approvato	Data	IL PROGETTISTA
A	Recupero prescrizioni DEL CPE n. 84/2017							
B								
C								

CIG: 8377557ED1 | CUP: J41E91000000009 | File: IMPALCATO2018A04A-DWG
 Progetto cofinanziato dalla Unione Europea | Cod. origine: 0000