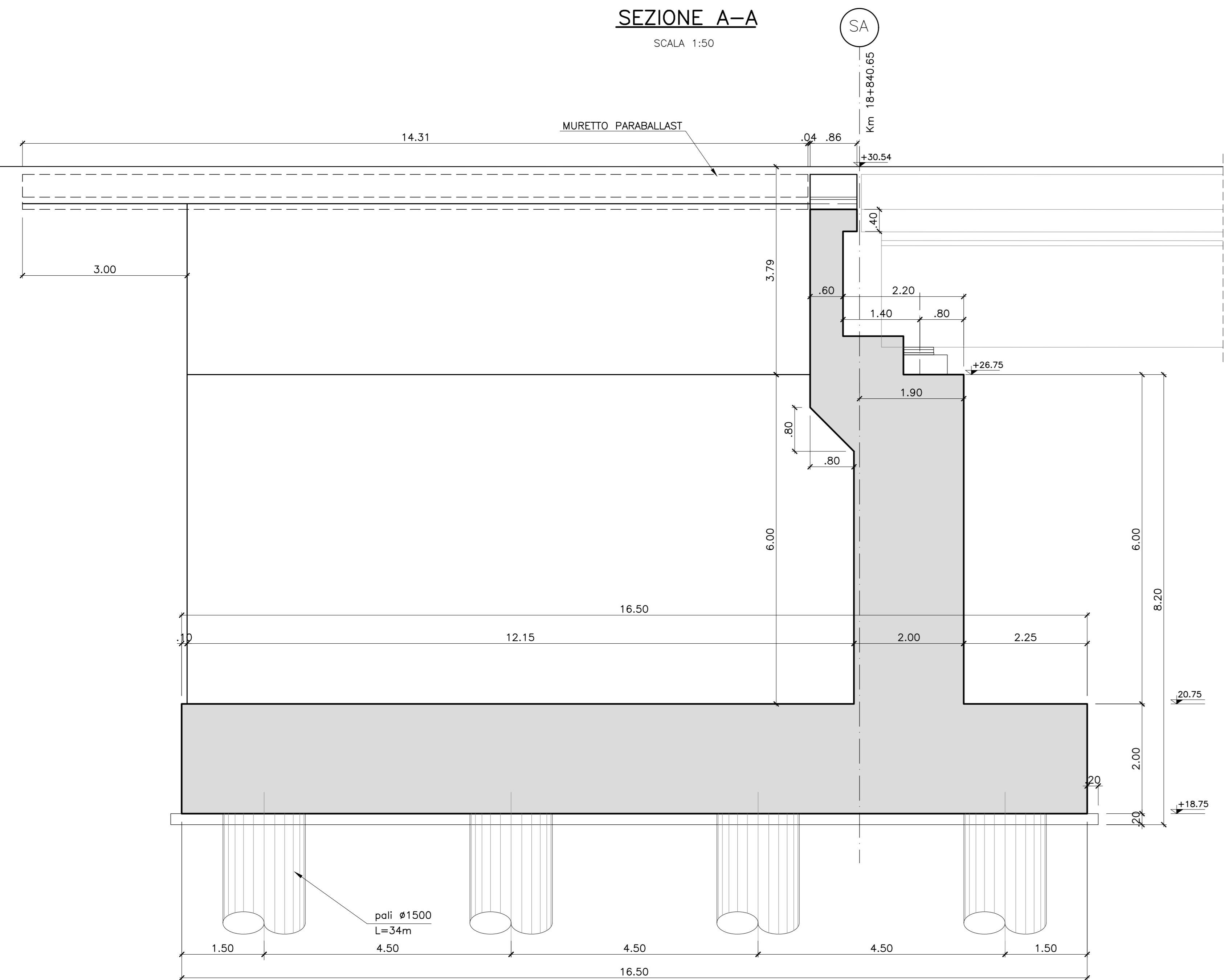
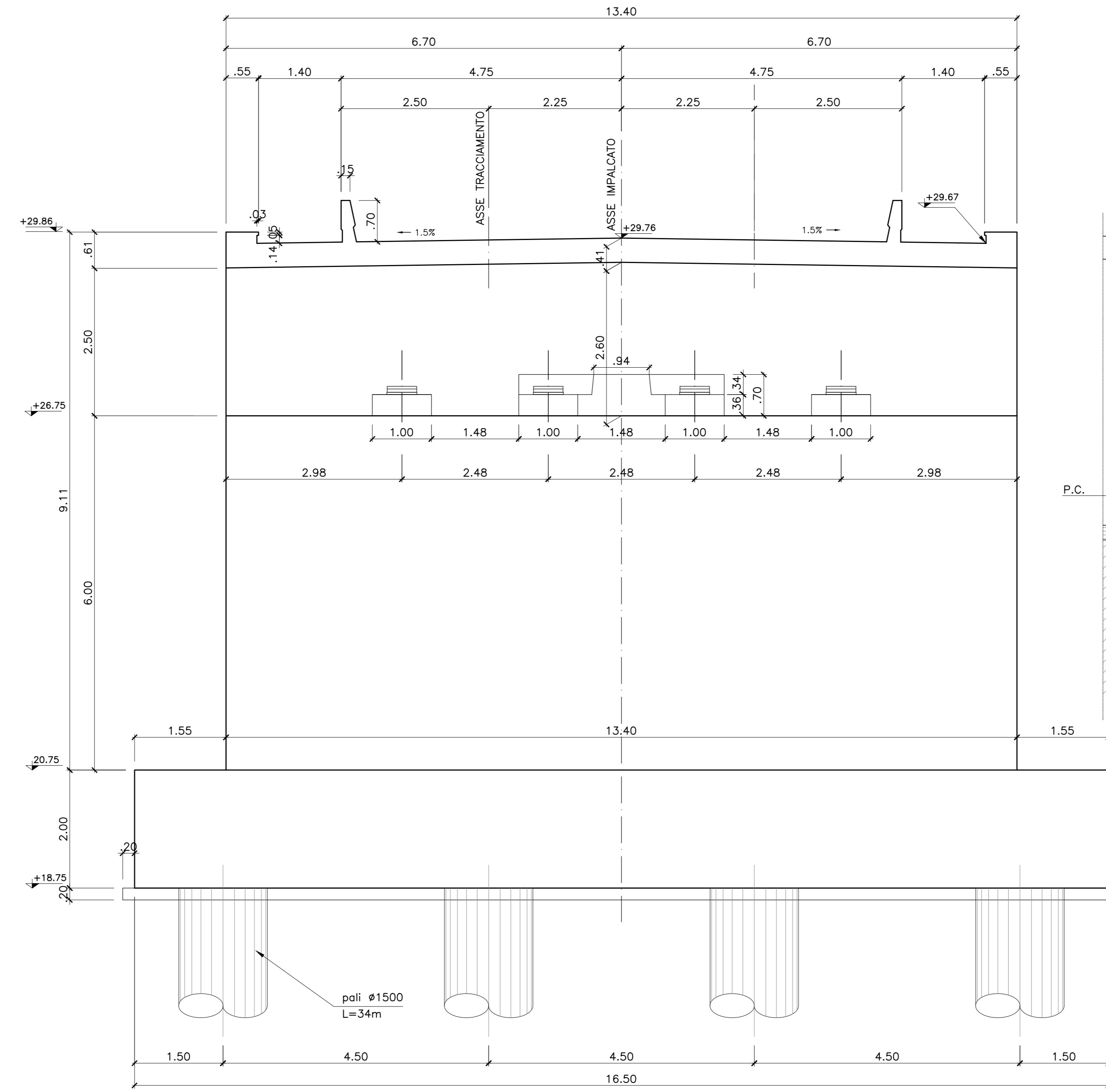


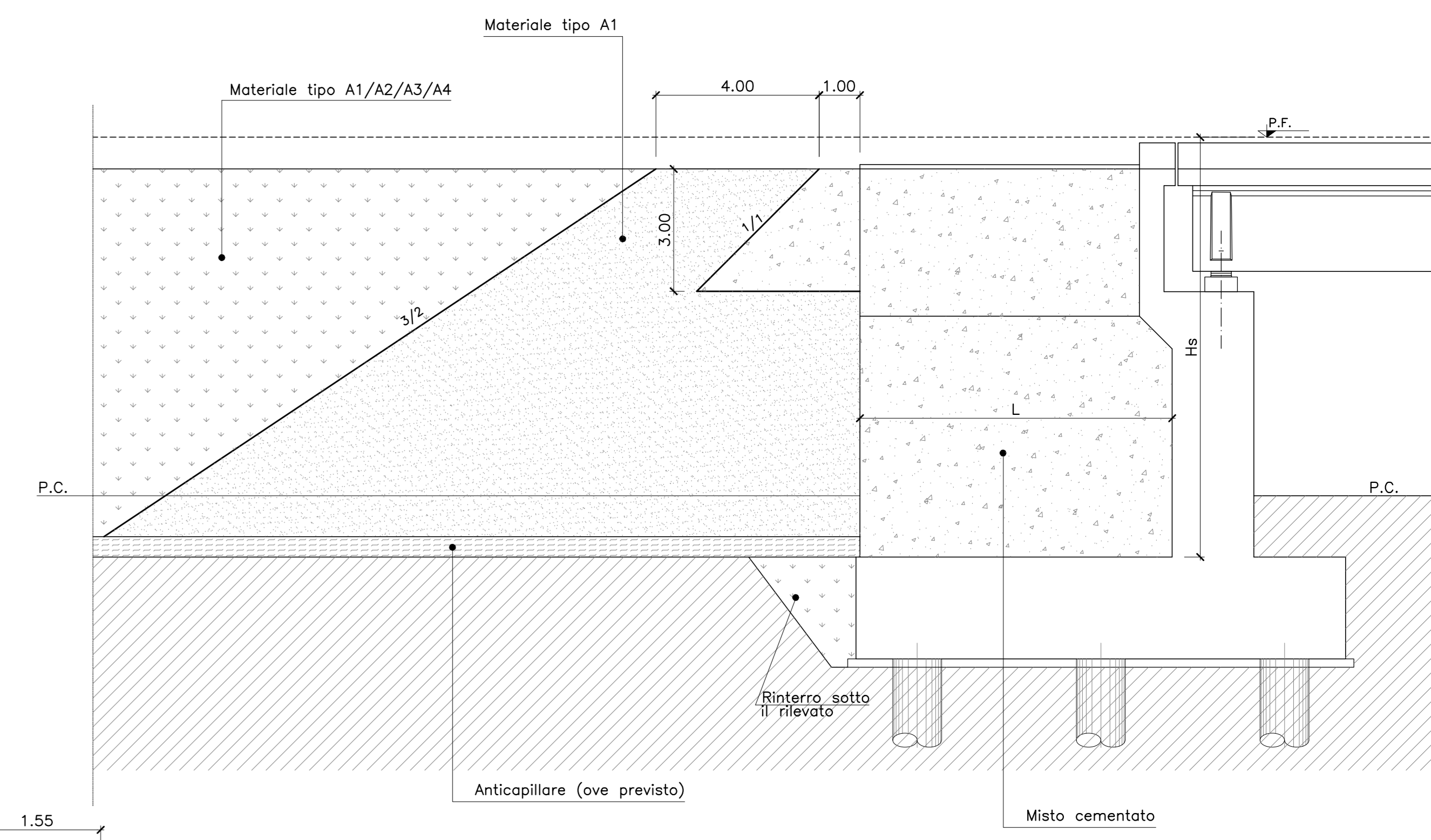
**SEZIONE A-A**  
SCALA 1:50



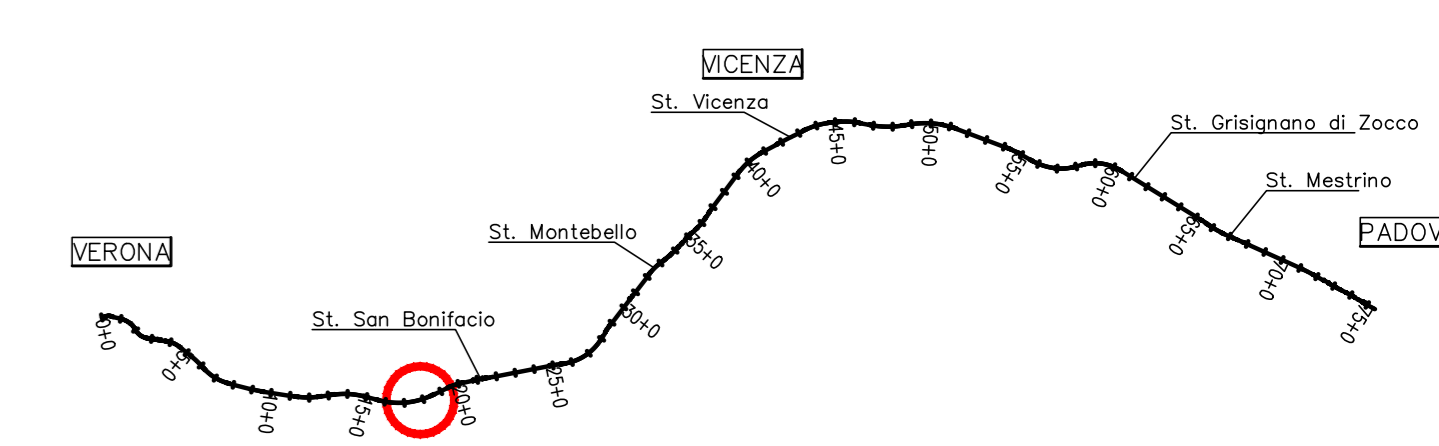
**VISTA B-B**  
SCALA 1:50



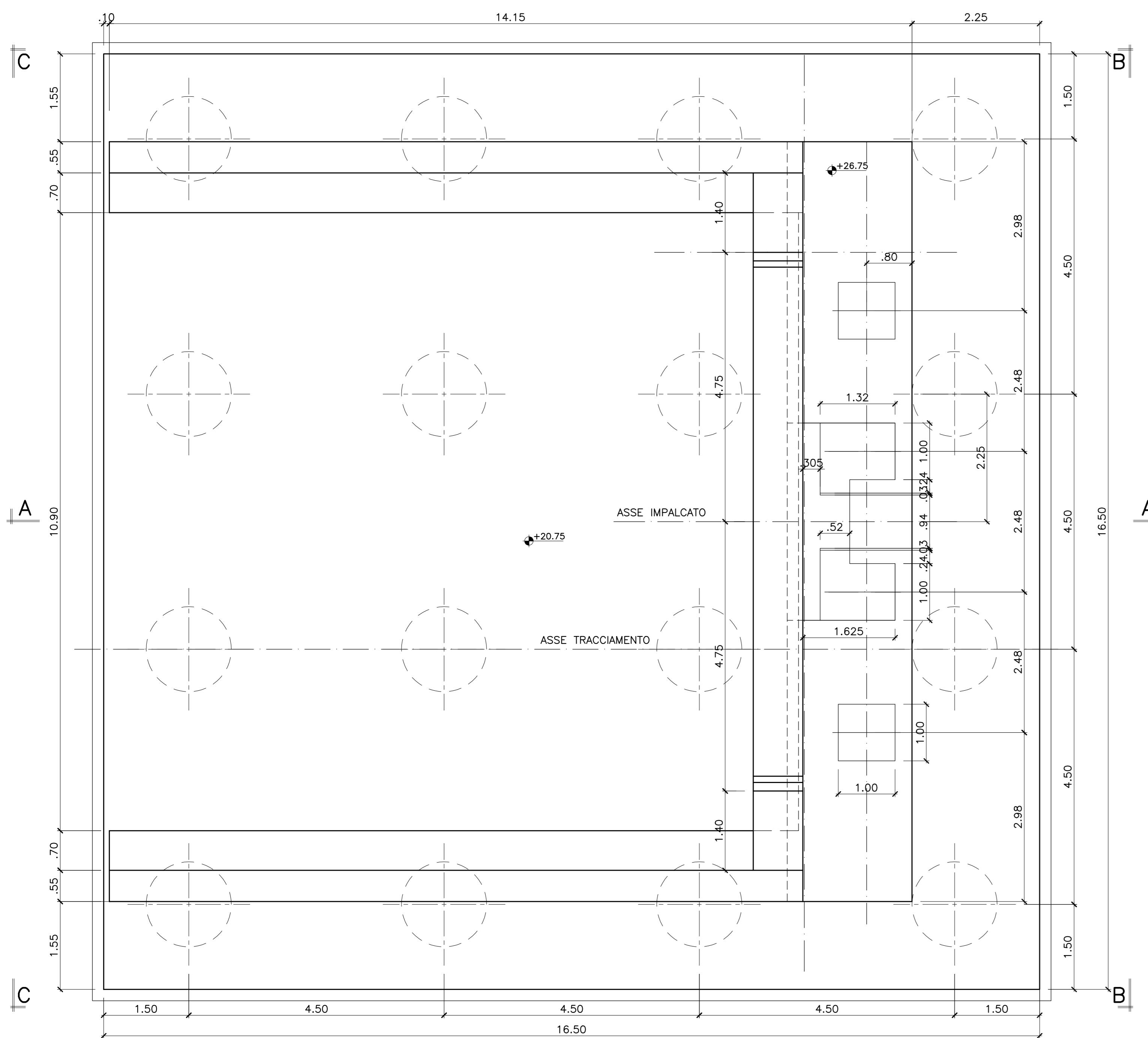
**ZONA DI TRANSIZIONE RILEVATO/VIADOTTO**



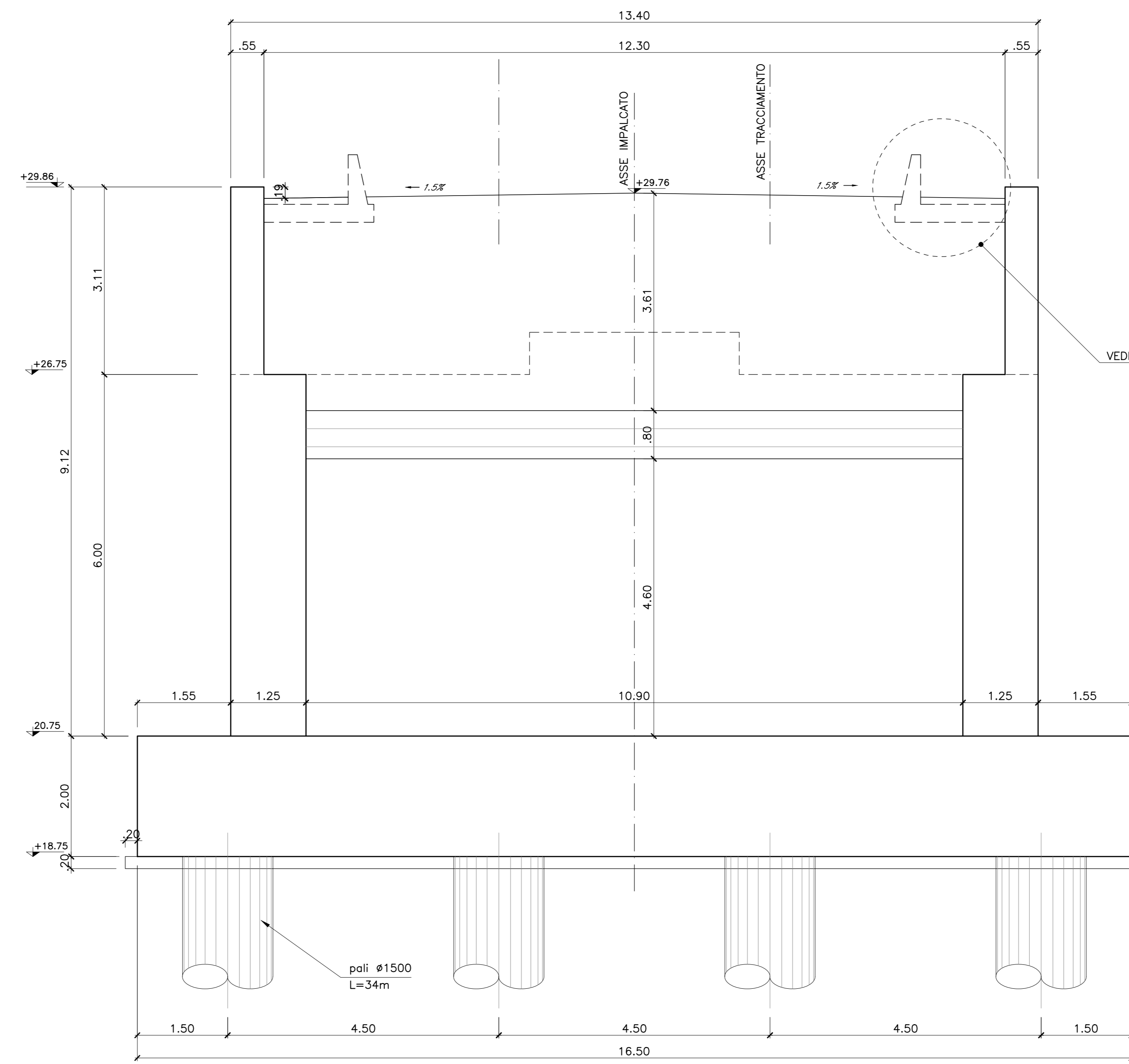
**PIANTA CHIAVE**



**PIANTA**  
SCALA 1:50



**VISTA C-C**  
SCALA 1:50



**TABELLA INCIDENZE**

INCIDENZA ACCIAIO SPALLE:	
PLATEA DI FONDAZIONE	120Kg/m <sup>3</sup>
MURI	100Kg/m <sup>3</sup>
BAGGIOLI/RITEGNI	400Kg/m <sup>3</sup>
PALI	120Kg/m <sup>3</sup>

DESEGNI DI RIFERIMENTO	
DESCRIZIONE	CODICE
PIANTA DELL'OPERA, PROSPETTO E SEZIONI	IN0000I2PZV1800001

**NOTE GENERALI**

- TUTTE LE MISURE SONO ESPRESSE IN METRI
- PALI REALIZZATI MEDIANTE L'USO DI FANGHI BENTONITICI O POLIMERICI, E AVANPOZZO PER STABILIZZAZIONE FORO ULTIMI 6 M

**CARATTERISTICHE DEI MATERIALI**

PER LE PRESCRIZIONI DEI MATERIALI VEDI TAV. IN0000I2TMD0000001

COMMITTENTE: **RFI** RETE FERROVIARIA ITALIANA GRUPPO FERROVIE DELLO STATO

ALTA SORVEGLIANZA: **ITALFER** GRUPPO FERROVIE DELLO STATO

GENERAL CONTRACTOR: **Consorzio Iricov Due**

INFRASTRUTTURE FERROVIARIE STRATEGICHE DEFINITE DALLA LEGGE OBIETTIVO N. 443/01  
LINEA A.V./A.C. TORINO-VENEZIA Tratta VERONA-PADOVA  
Lotto funzionale Verona-Bivio Vicenza  
PROGETTO ESECUTIVO

**V18 - VIADOTTO GRENA DAL km 18+840.65 AL km 18+912.65**  
0 - GENERALE E GEOTECNICA  
SPALLE E PILE  
CARPENTERIA SPALLA A

INTEGRATORE	Consorzio Iricov Due	DIRETTORE LAVORI	SCALA:
Autore	Ing. Luca ZACCARIA	Ing. Luca ZACCARIA	1:50
Autore	Ing. Guido FRACCA	Ing. Guido FRACCA	
Autore	Ing. Massimo ZINI	Ing. Massimo ZINI	

PROVVISORIA	LOTTO	FASE	ENTE	TIPO DOC.	OPERA/DISCIPLINA	PROGR.	REV.	FOGLIO
IN17	10	Y	I2	BZ	V11804	001	A	01

Progettazione: **Consorzio Iricov Due**

Progettazione: **Consorzio Iricov Due**

Progetto finanziato dalla Unione Europea

TUTTI I DIRITTI DEL PRESENTE DOCUMENTO SONO RISERVATI ALLA PRODUZIONE ANCHE PARZIALE E VIETATA