

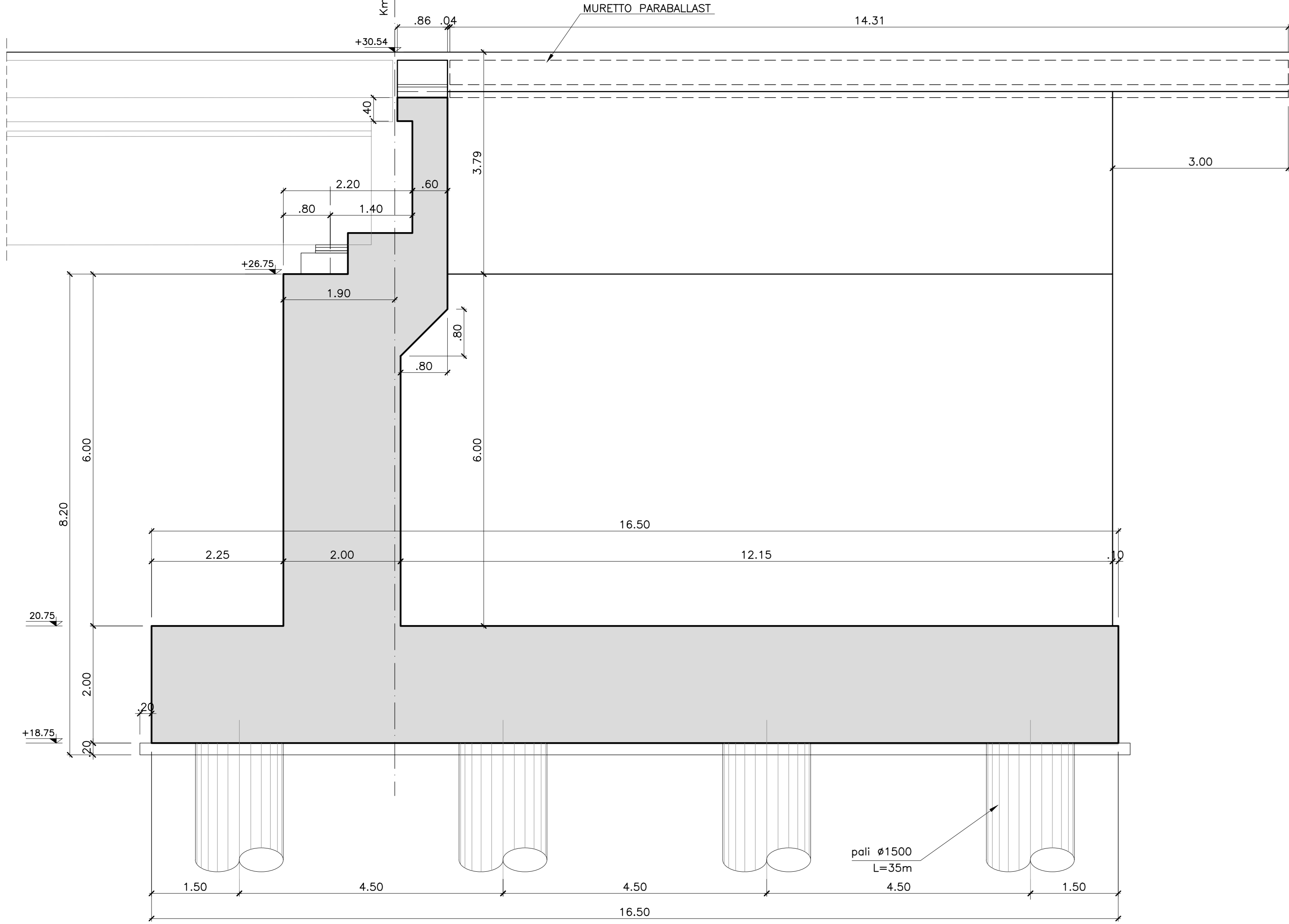
SEZIONE A-A

SCALA 1:50

SB

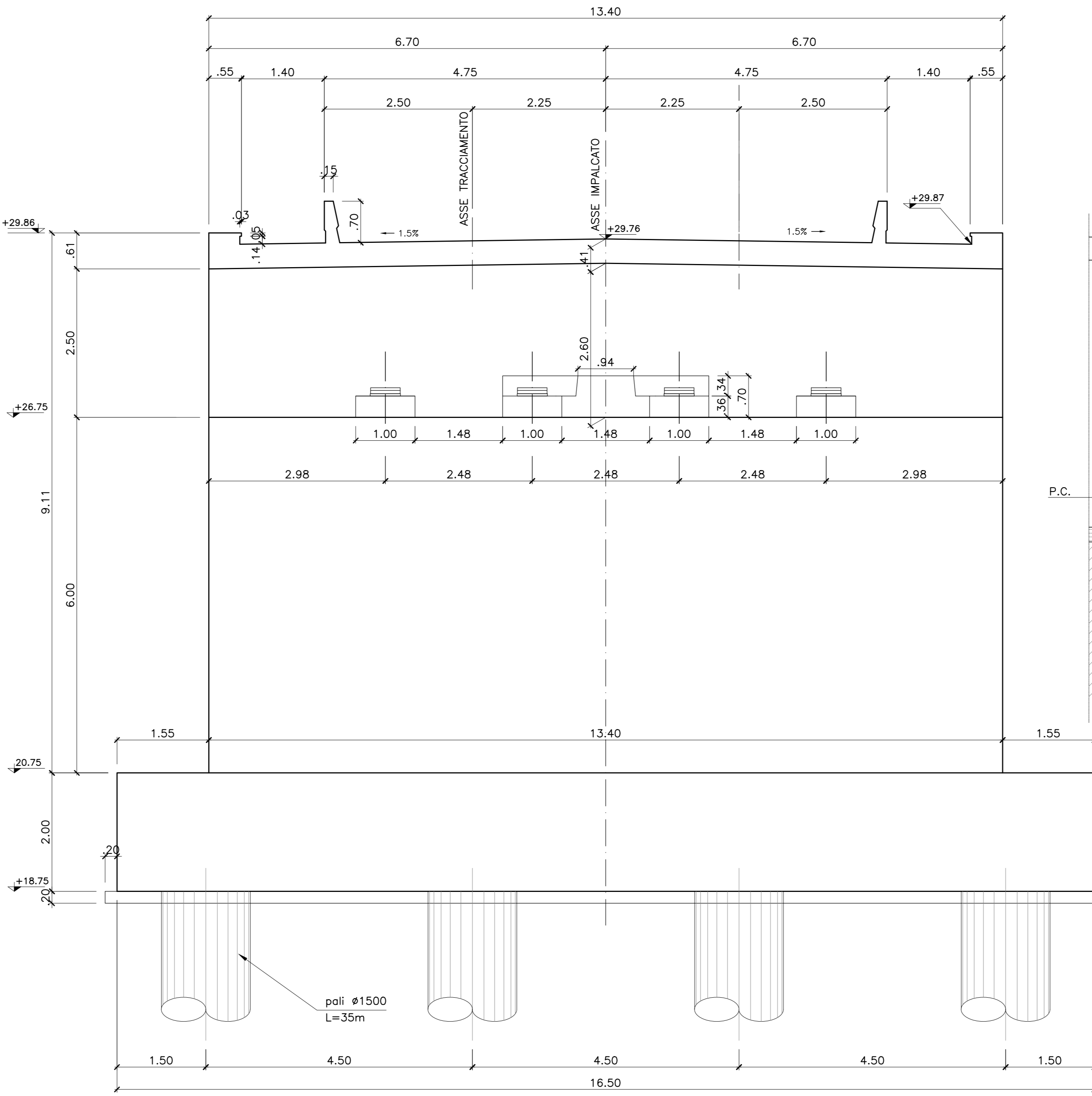
Km 18+912.65

MURETTO PARABALLAST

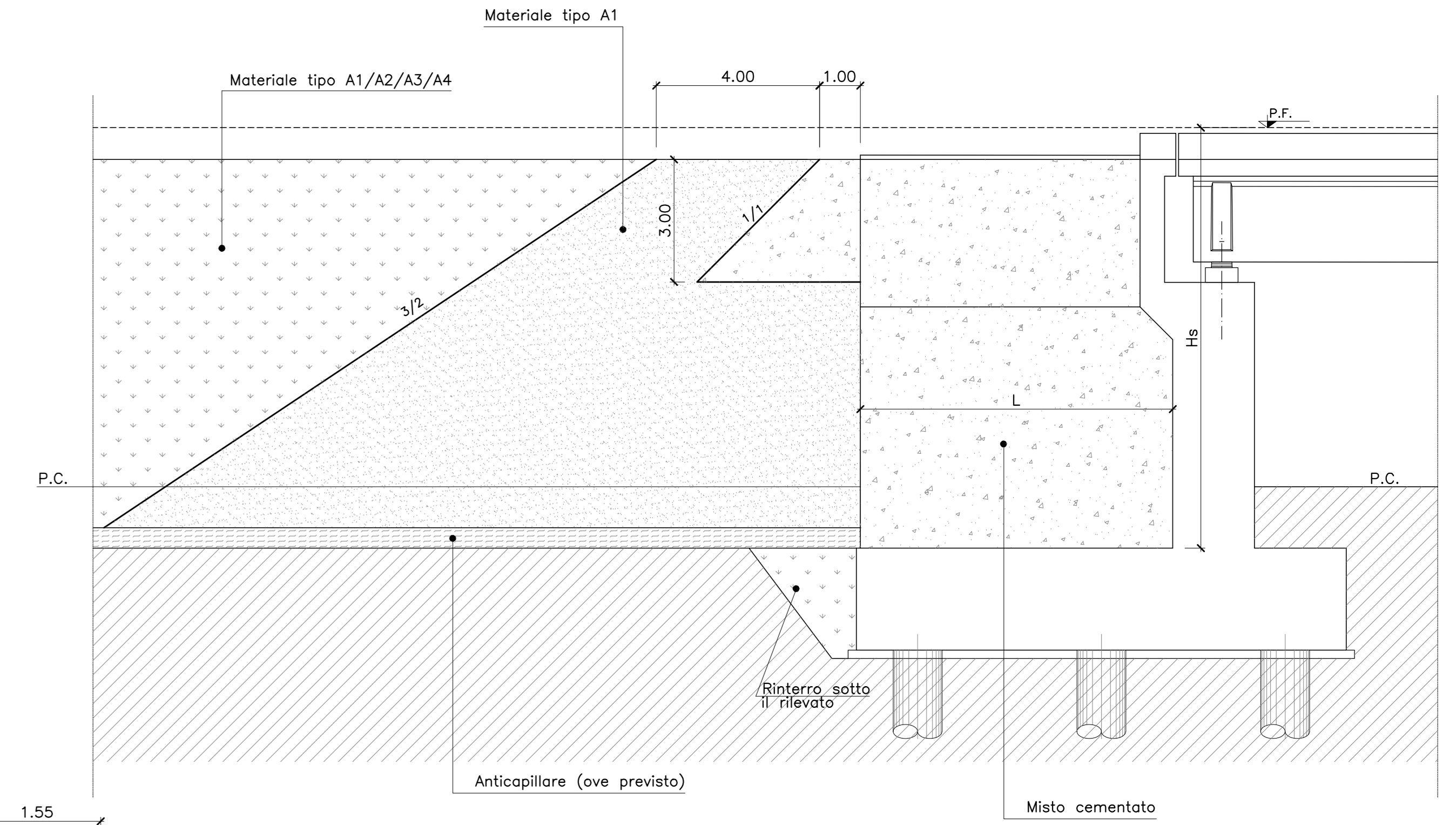


VISTA B-B

SCALA 1:50

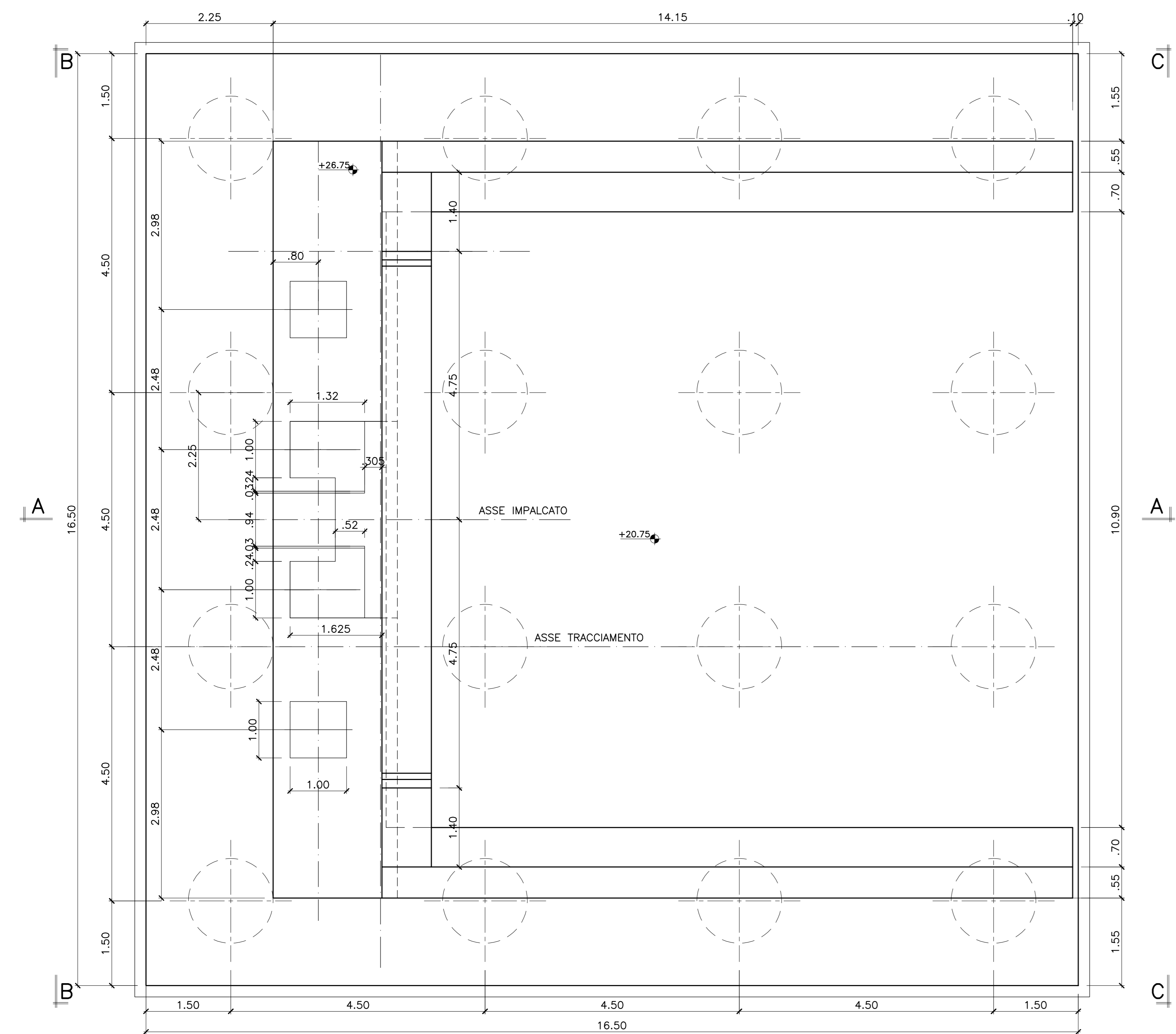


ZONA DI TRANSIZIONE RILEVATO/VIADOTTO



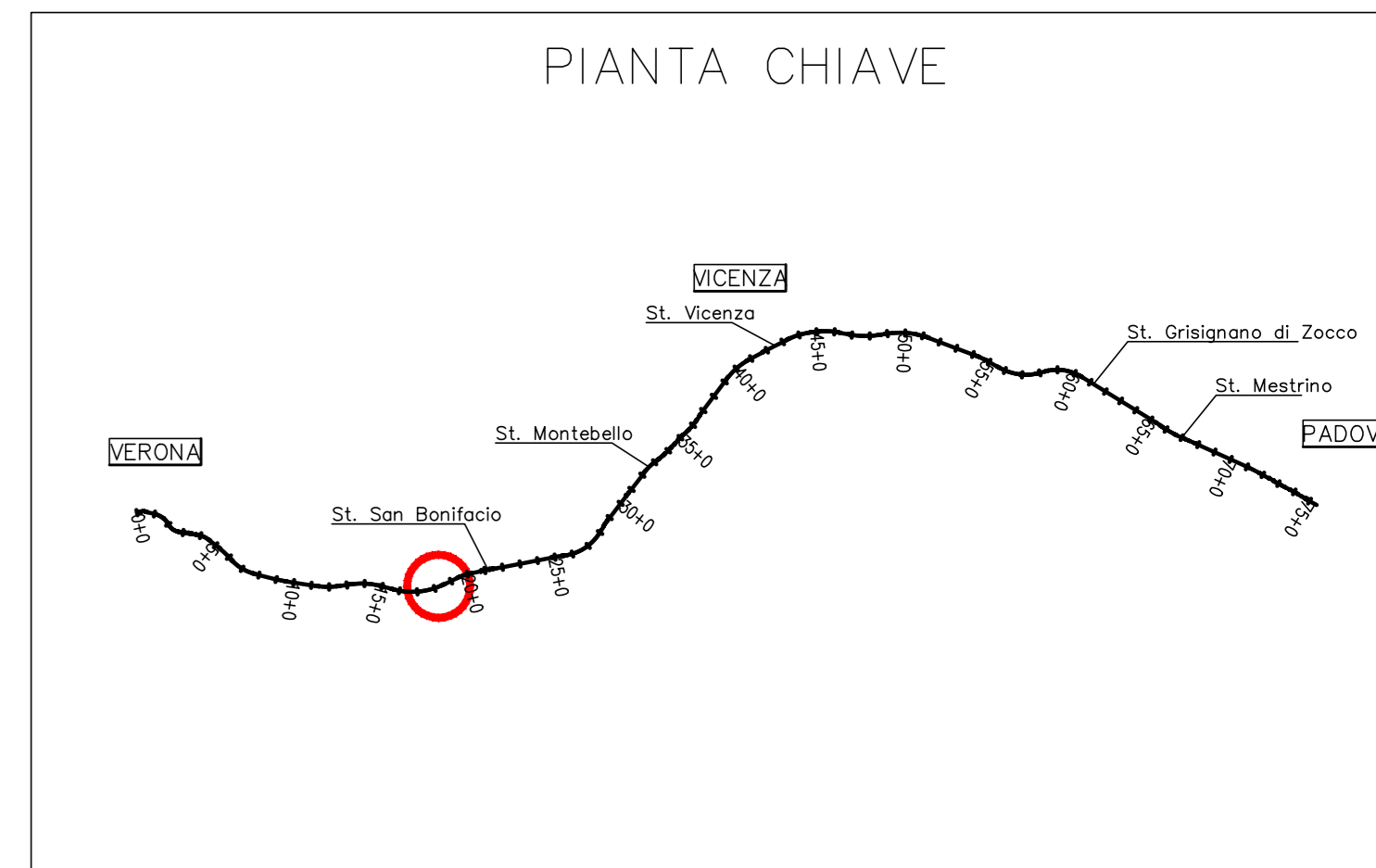
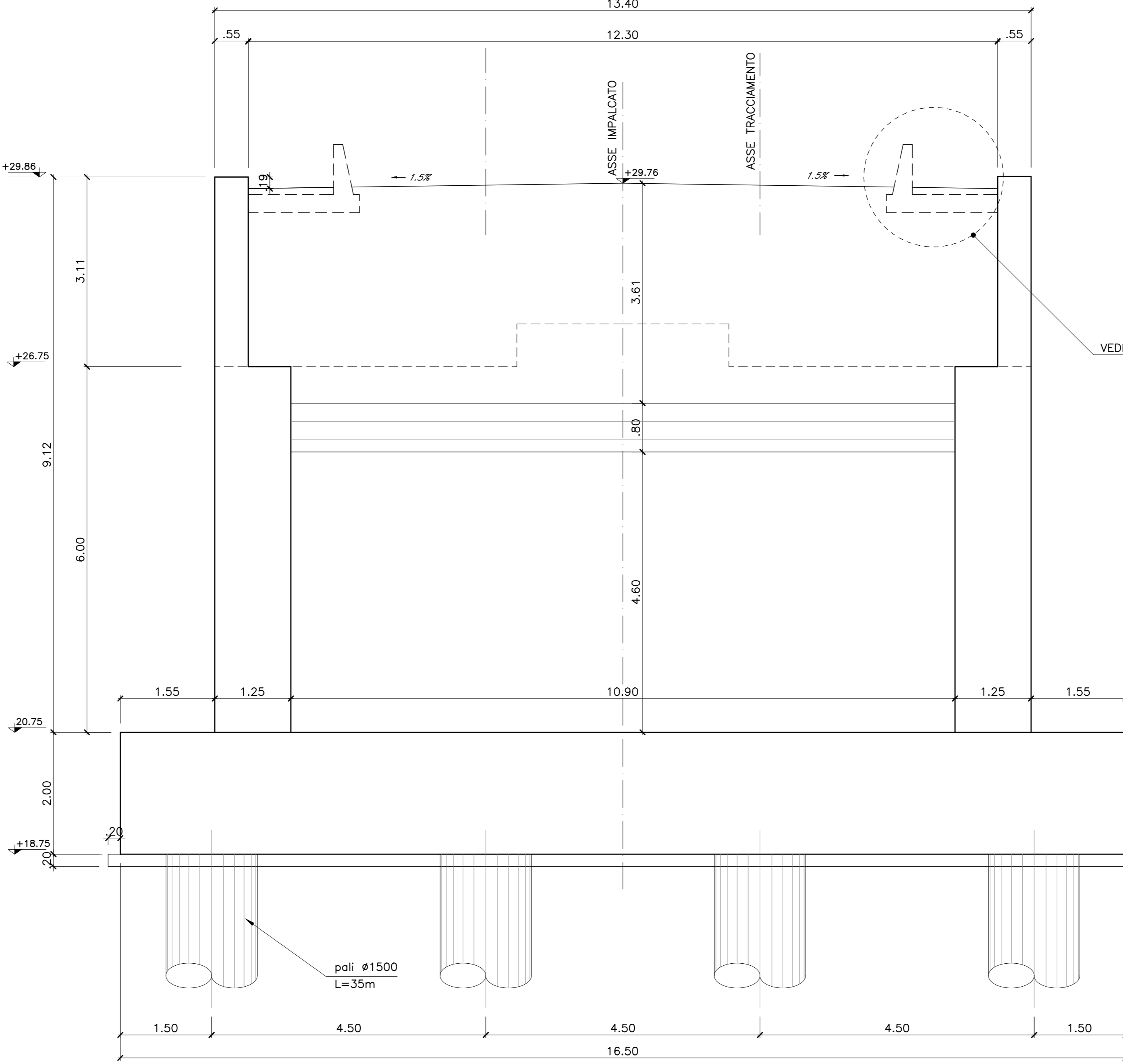
PIANTA

SCALA 1:50



VISTA C-C

SCALA 1:50



DESEGNI DI RIFERIMENTO	
DESCRIZIONE	CODICE
PIANTA DELL'OPERA, PROSPETTO E SEZIONI	IN0000I2PZV1800001

NOTE GENERALI

- TUTTE LE MISURE SONO ESPRESSE IN METRI
- PALI REALIZZATI MEDIANTE L'USO DI FANGHI BENTONITICI O POLIMERICI, E AVANPOZZO PER STABILIZZAZIONE FORO ULTIMI 6 M

CARATTERISTICHE DEI MATERIALI

PER LE PRESCRIZIONI DEI MATERIALI VEDI TAV. IN0000I2TMD0000001

COMMITTENTE: **RFI** RETE FERROVIARIA ITALIANA GRUPPO FERROVIE DELLO STATO

ALTA SORVEGLIANZA: **ITALFERR** GRUPPO FERROVIE DELLO STATO

GENERAL CONTRACTOR: **Consorzio Iricov Due**

INFRASTRUTTURE FERROVIARIE STRATEGICHE DEFINITE DALLA LEGGE OBIETTIVO N. 443/01
 LINEA A.V./A.C. TORINO-VENEZIA Tratta VERONA-PADOVA
 Lotto funzionale Verona-Bivio Vicenza
 PROGETTO ESECUTIVO
 V18 - VIADOTTO GRENA DAL km 18+840.65 AL km 18+912.65
 0 - GENERALE E GEOTECNICA
 SPALLE E PILE
 CARPENTERIA SPALLA B

INTEGRATORE	Consorzio Iricov Due	DIRETTORE LAVORI	SCALA:
Autore	Ing. Luca ZACCARIA	Ing. Luca ZACCARIA	1:50
Disegnista	Ing. Guido FRACCA	Ing. Guido FRACCA	
Disegnista	Ing. Massimo ZINI	Ing. Massimo ZINI	

PROIEZIONE: **CONSORZIO IRICOV DUE**

REVISIONE	LOTTO	FASE	ENTE	TIPO DOC.	OPERA/DISCIPLINA	PROGR.	REV.	FOGLIO
1	IN17	10	Y	12	BZ	V11804	002	A

Progettazione: **Consorzio Iricov Due**

Rev.	Descrizione	Redatto	Verificato	Data	Approvato	Data	IL PROGETTISTA
A	Assegnato proiezioni dal DPR n. 842017						
B							
C							

Doc: 637795701 | CUP: J41E91000000009 | File: veronabiviovicenza.dwg | Cod.: 27/1/2021

Progetto cofinanziato dalla Unione Europea

TUTTI I DIRITTI DEL PRESENTE DOCUMENTO SONO RISERVATI ALLA PRODUZIONE ANCHE PARZIALE E VIETATA.

TABELLA INCIDENZE

INCIDENZA ACCIAIO SPALLE:	
PLATEA DI FONDAZIONE	120Kg/m ³
MURI	100Kg/m ³
BAGGIOLI/RITEGNI	400Kg/m ³
PALI	120Kg/m ³