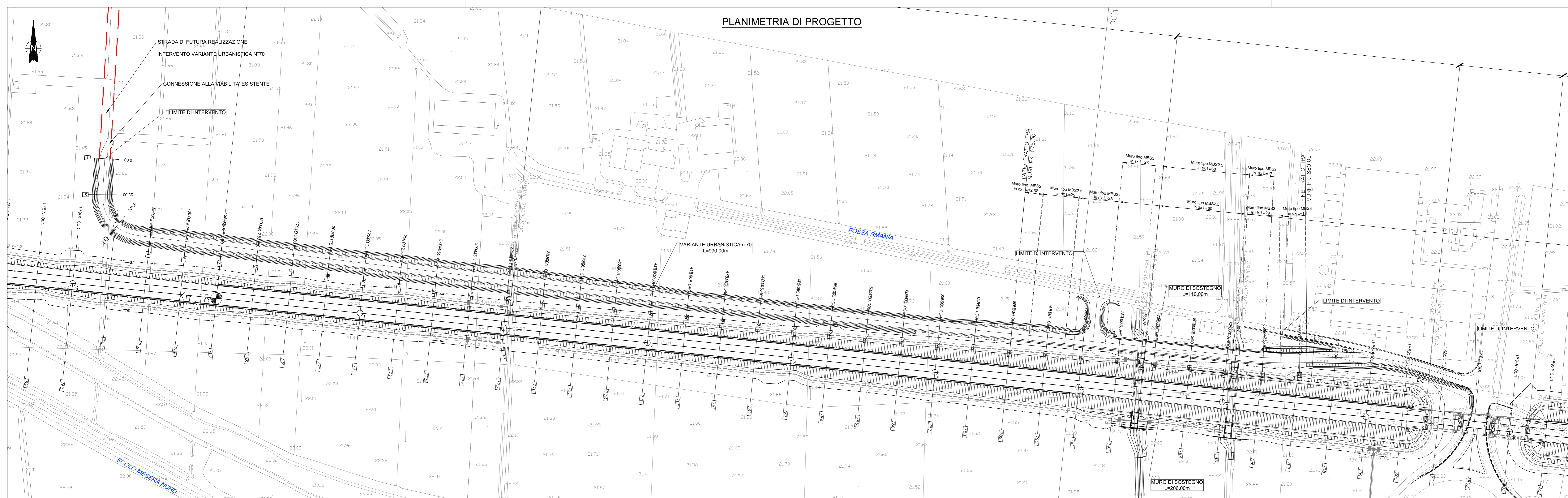
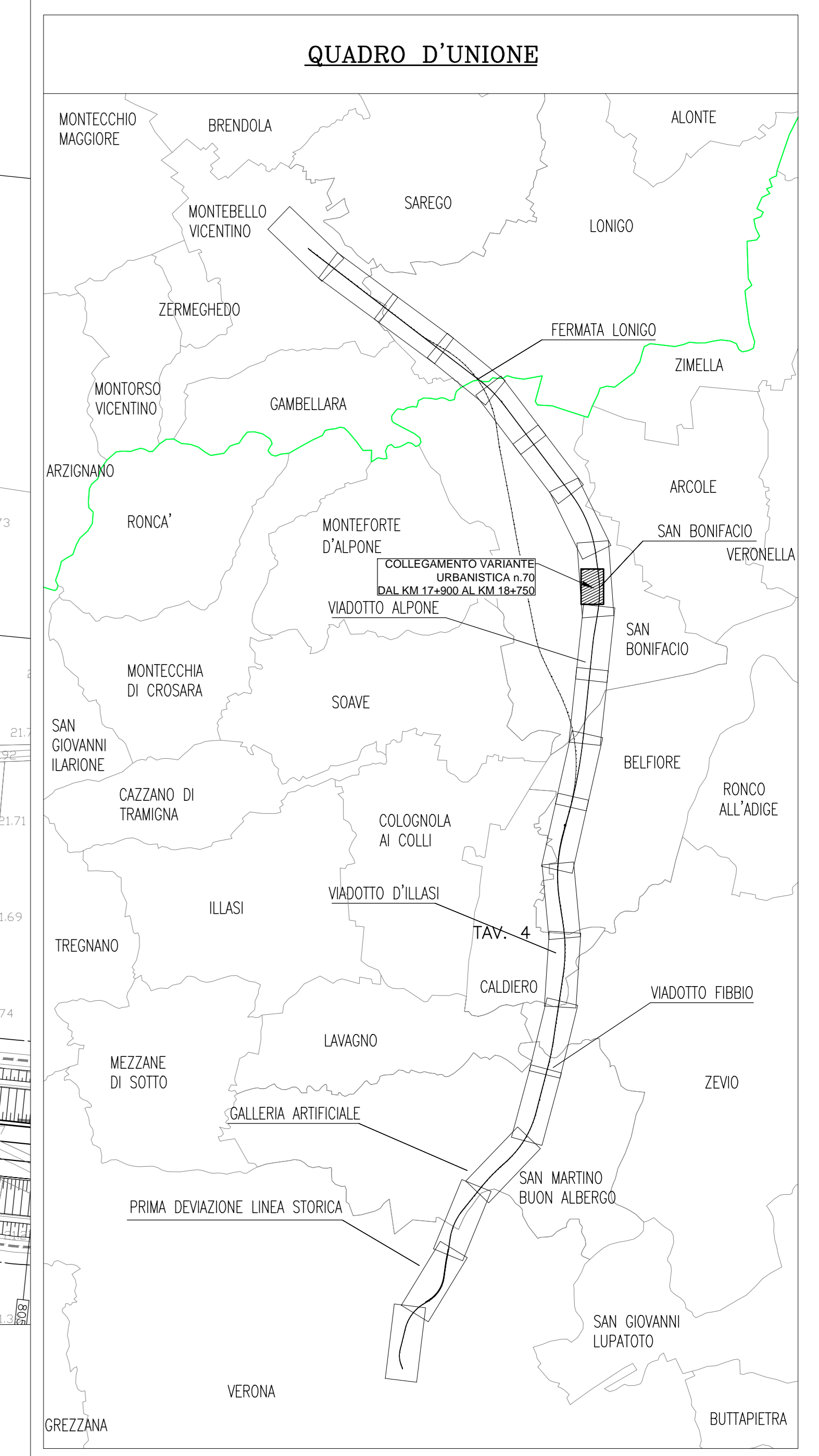


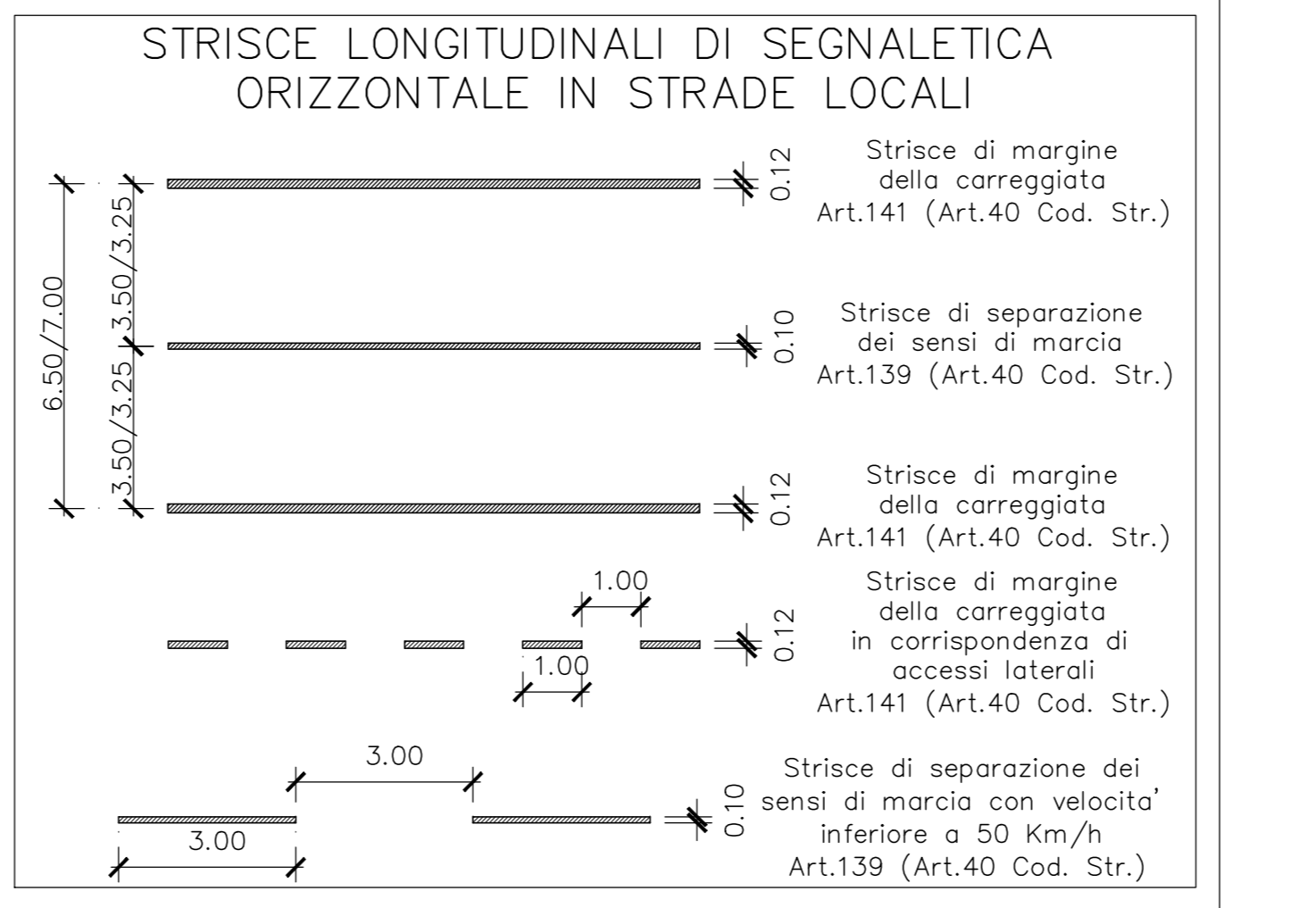
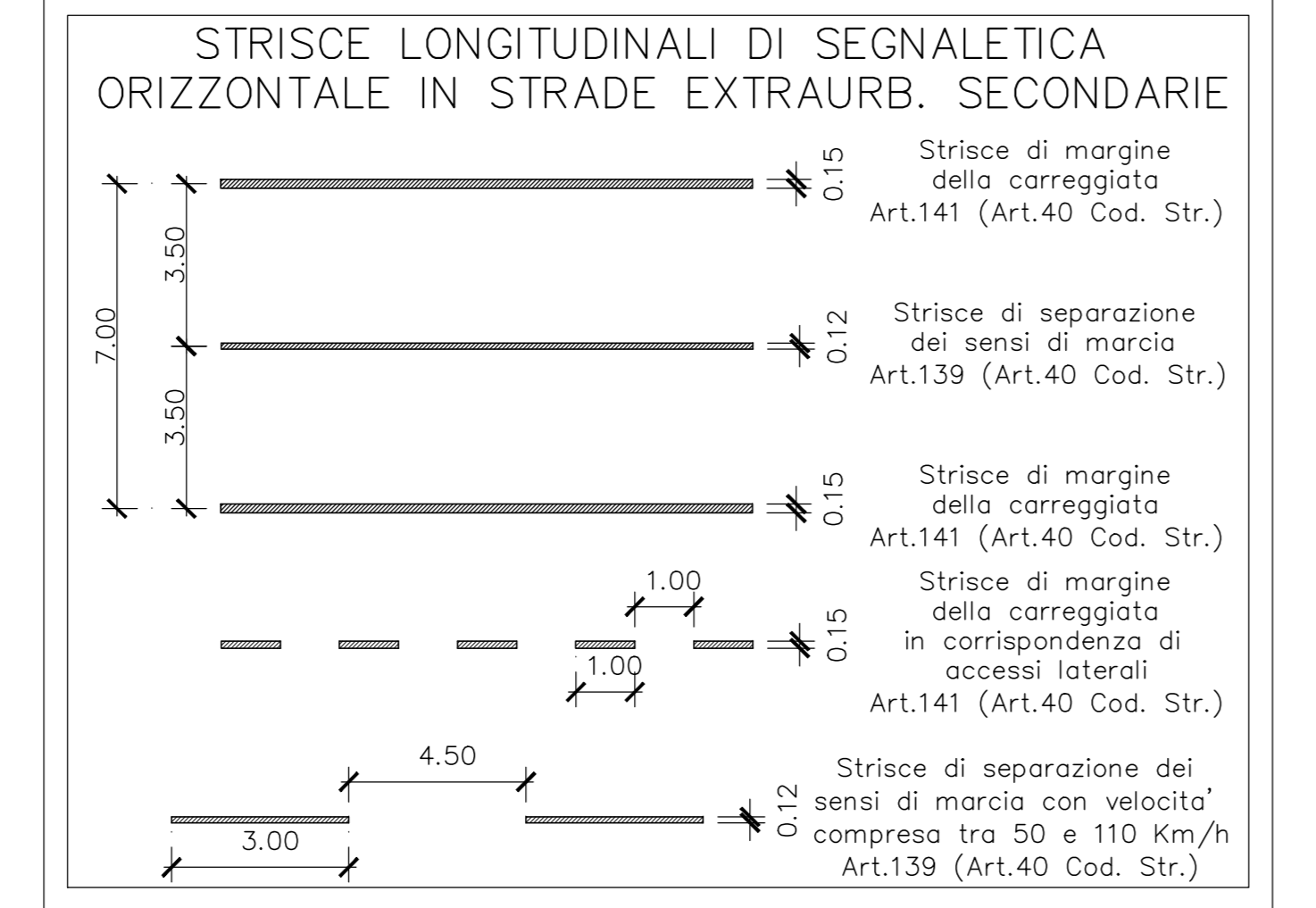
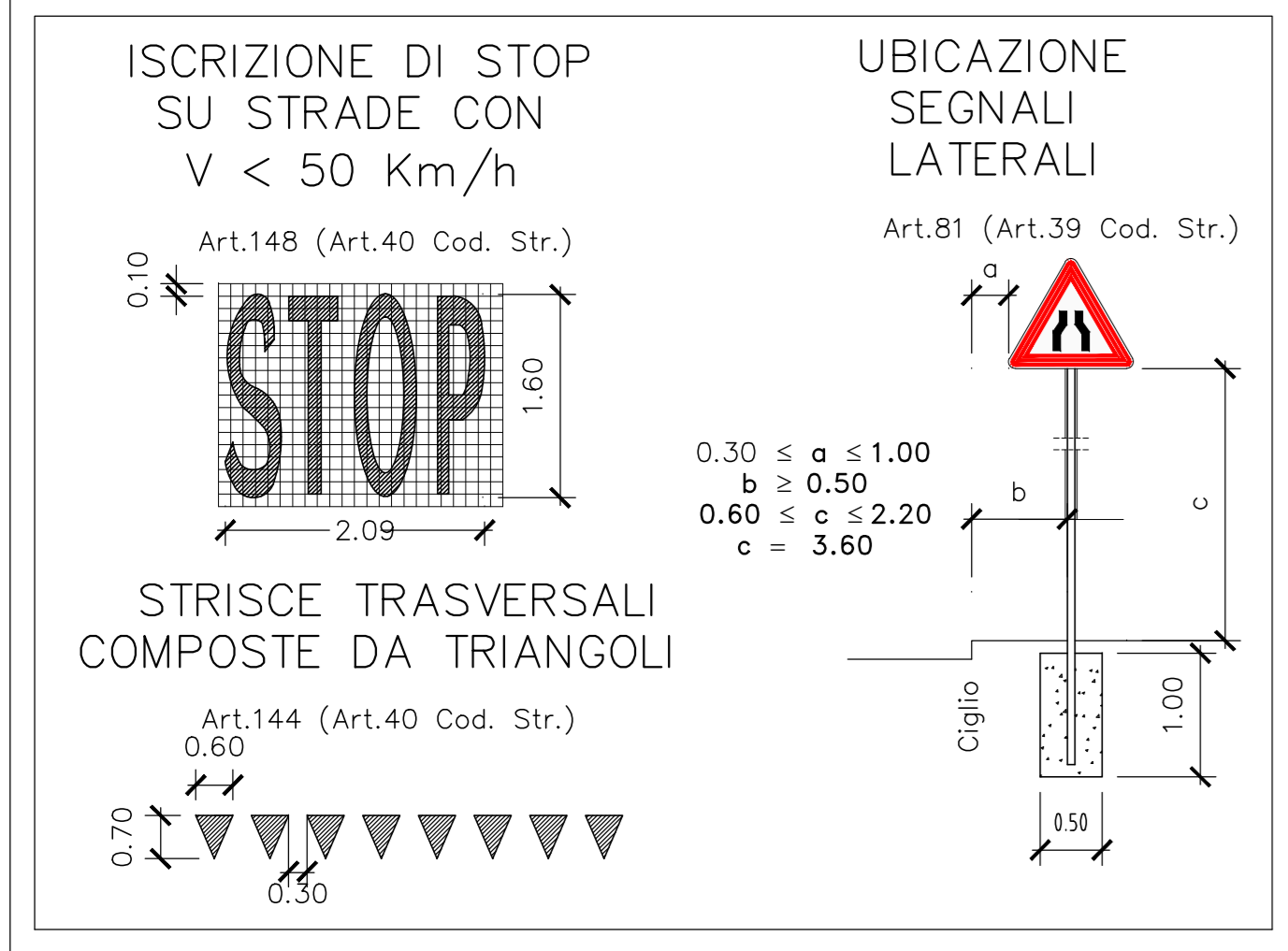
PLANIMETRIA DI PROGETTO



PLANIMETRIA DELLA SEGNALETICA STRADALE, DELLE BARRIERE DI SICUREZZA E DELLO SMALTIMENTO ACQUE DI PIATTAFORMA



- LEGENDA BARRIERE**
- Barriera di sicurezza metallica bordo laterale, classe H2 ed eventuali terminali/trasizioni. Caratteristiche:
 - Classe di appartenenza: H2
 - Livello di larghezza operativa normalizzata (WN): WN ≤ 1,7 m (classe W5)
 - Barriera di sicurezza metallica bordo laterale, classe H3 ed eventuali terminali/trasizioni. Caratteristiche:
 - Classe di appartenenza: H3
 - Livello di larghezza operativa normalizzata (WN): WN ≤ 2,1 m (classe W6)
 - Barriera di sicurezza metallica bordo laterale, classe H3 ed eventuali terminali/trasizioni. Caratteristiche:
 - Classe di appartenenza: H3
 - Livello di larghezza operativa normalizzata (WN): WN ≤ 1,3 m (classe W4)
 - Barriera di sicurezza metallica bordo ponte, classe H4 ed eventuali terminali/trasizioni. Caratteristiche:
 - Classe di appartenenza: H4
 - Livello di larghezza operativa normalizzata (WN): WN ≤ 1,7 m (classe W5)
 - Pannello griglia elettroformato tipo "Drogril"
 - Reti di protezione appoggiate per attraversamenti stradali e ferroviari
 - Parapetto marciapiede
 - Transizione tra barriere di sicurezza di differente prestazione
 - Termine della barriera di sicurezza testato secondo UNI EN 1317



COMITENTE: **RFI** Rete Ferroviaria Italiana - Gruppo Ferrovie dello Stato

ALTA SORVEGLIANZA: **ITALFERR** Gruppo Ferrovie dello Stato

GENERAL CONTRACTOR: **Consorzio Irio-TV Due**

INFRASTRUTTURE FERROVIARIE STRATEGICHE DEFINITE DALLA LEGGE OBIETTIVO N. 443/01
LINEA A.V./A.C. TORINO-VENEZIA Tratta VERONA-PADOVA
Lotto funzionale Verona-Bivio Vicenza
PROGETTO ESECUTIVO

N°57 - NUOVA VIABILITA' DI COLLEGAMENTO VARIANTE URBANISTICA n.70 SAN BONIFACIO
ASSE PRINCIPALE
PLANIMETRIA DI PROGETTO, SEGNALETICA STRADALE, BARRIERE DI SICUREZZA, RACCOLTA E SMALTIMENTO ACQUE DI PIATTAFORMA

PROGETTAZIONE	GENERAL CONTRACTOR	DIRETTORE LAVORI	SCALA:
IN17	Consorzio Irio-TV Due	Ing. Luca Sciacca	1:1000
LOTTO	ENTE	TIPO COD.	OPERAZIONE/PLA
10	RFI	P7	NV57/00
FASE	PROGR.	REV.	FOGLIO
Y	001	A	0
DATA	DATA	DATA	DATA
12/02/2021	12/02/2021	12/02/2021	12/02/2021

PROGETTISTA: **Consorzio Irio-TV Due**

DATA: FEBBRAIO 2021

FILE: AUTOPROTEZIONE/ADM/ Cod. origine: 0001

CLP: J41E9100000000

Progetto cofinanziato dalla Unione Europea