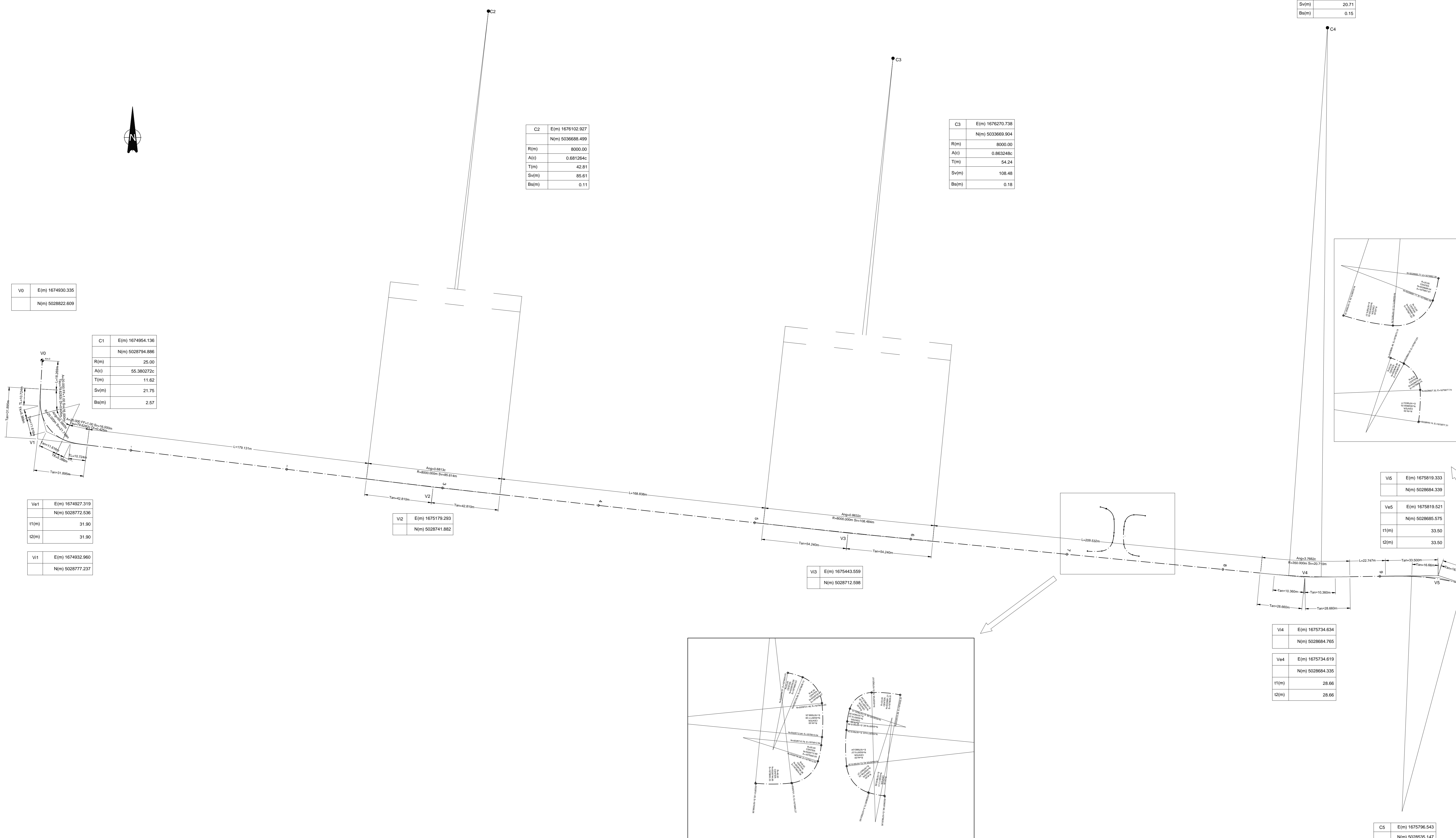
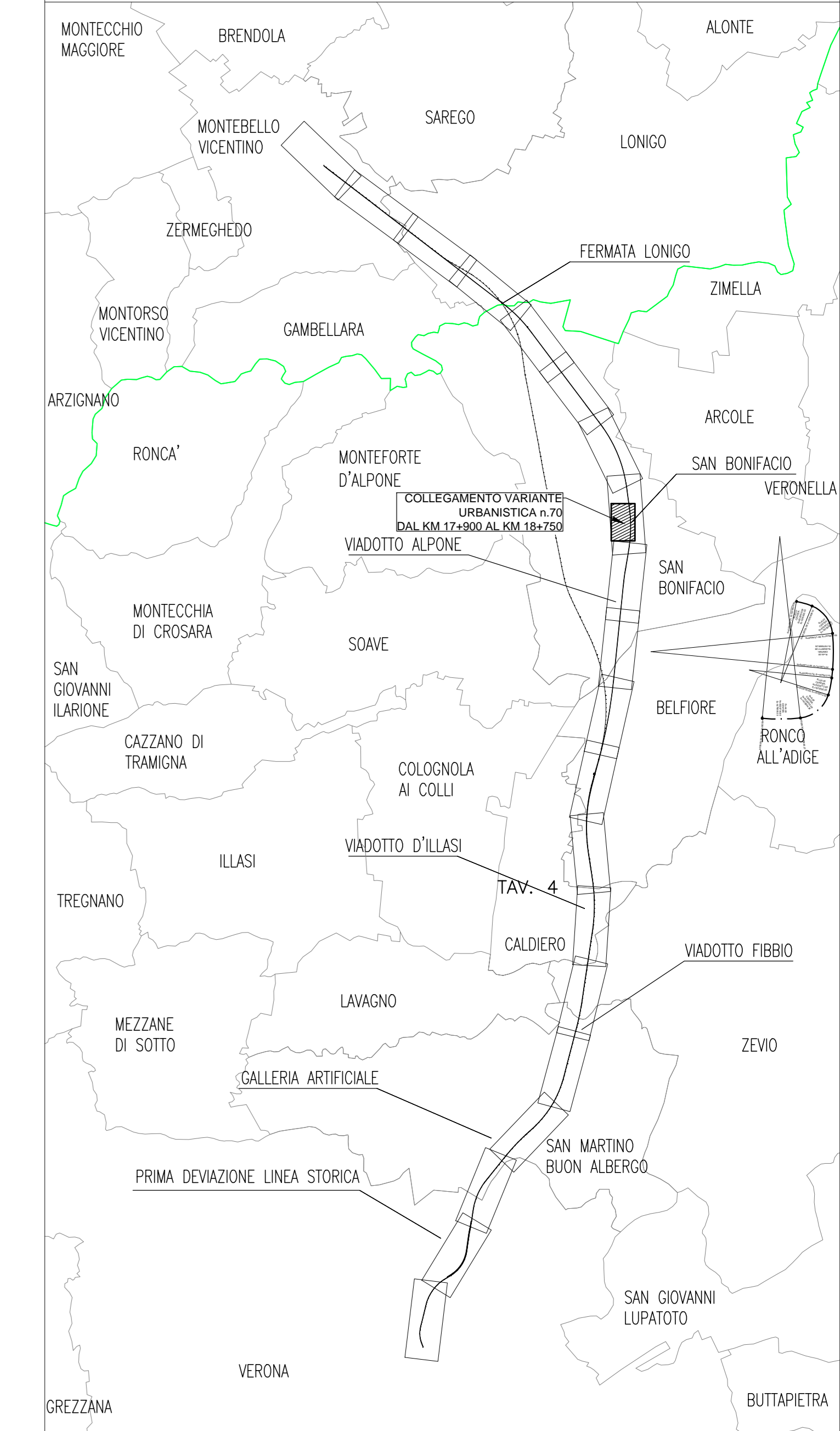


QUADRO D'UNIONE



C2	E(m) 1676102.927
	N(m) 5006684.499
R(m)	8000.00
Alc	0.681264c
T(m)	42.81
Sv(m)	85.61
Ba(m)	0.11

C3	E(m) 1676070.738
	N(m) 5003669.804
R(m)	8000.00
Alc	0.863246c
T(m)	54.24
Sv(m)	108.48
Ba(m)	0.18

C4	E(m) 1675749.023
	N(m) 5028034.623
R(m)	350.00
Alc	3.766243c
T(m)	10.36
Sv(m)	20.71
Ba(m)	0.15

V0	E(m) 1674930.335
	N(m) 5008622.609

C1	E(m) 1674954.136
	N(m) 5028794.886
R(m)	25.00
Alc	55.380272c
T(m)	11.62
Sv(m)	21.75
Ba(m)	2.57

Va1	E(m) 1674527.319
	N(m) 5028772.536
H(m)	31.90
G(m)	31.90

V2	E(m) 1675179.293
	N(m) 5028741.882

V3	E(m) 1675443.559
	N(m) 5028742.598

V5	E(m) 1675819.333
	N(m) 5028684.339

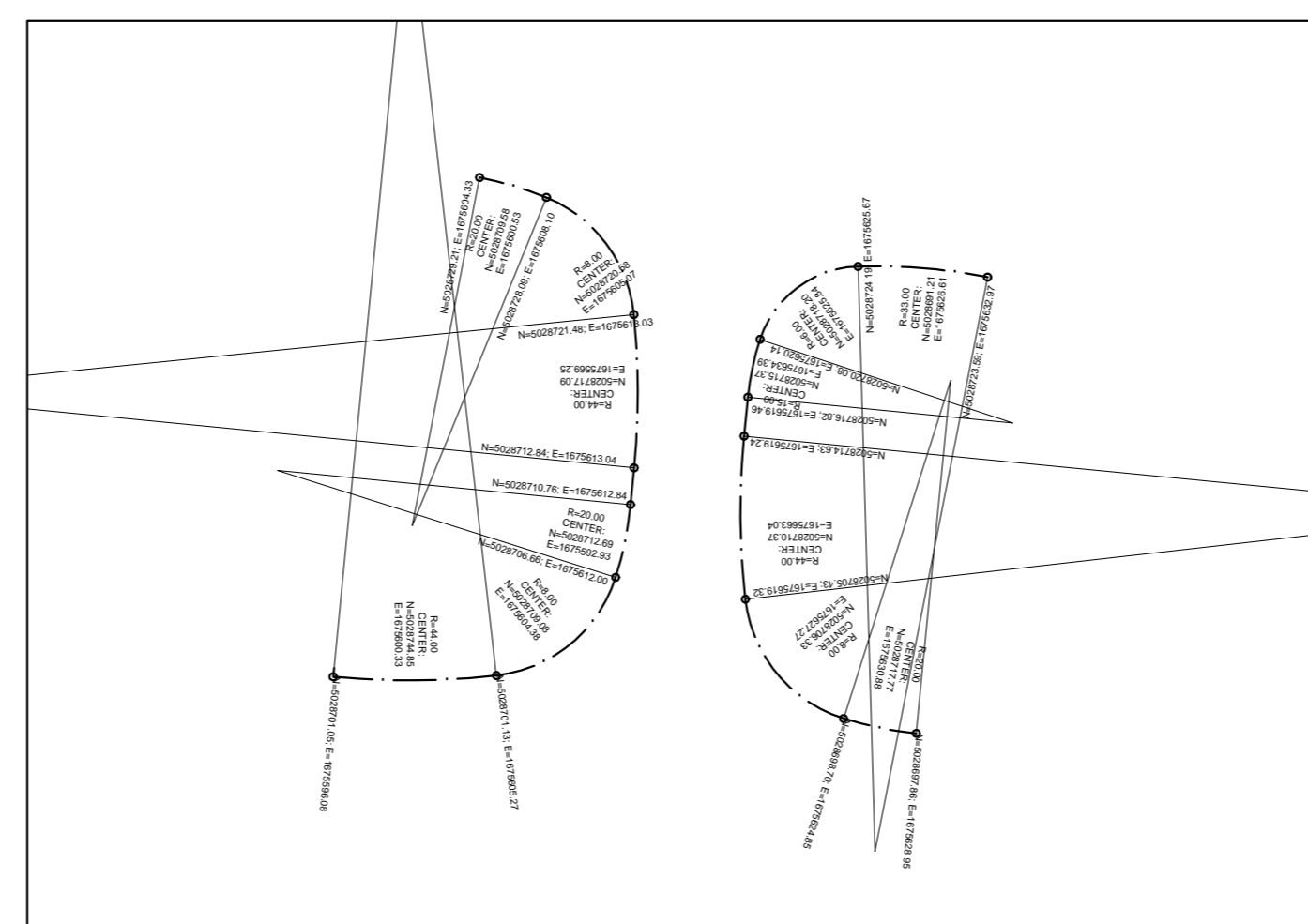
Va5	E(m) 1675819.521
	N(m) 5028685.575
H(m)	33.50
G(m)	33.50

V4	E(m) 1675734.634
	N(m) 5028684.765

Va4	E(m) 1675734.619
	N(m) 5028684.335
H(m)	28.66
G(m)	28.66

V6	E(m) 1675870.207
	N(m) 5028668.905

C5	E(m) 1675796.543
	N(m) 5028535.147
R(m)	150.00
Alc	14.685491c
T(m)	16.66
Sv(m)	33.19
Ba(m)	0.92



COMMITTENTE:  RETE FERROVIARIA ITALIANA GRUPPO FERROVIE DELLO STATO

ALTA SORVEGLIANZA:  ITALFERR GRUPPO FERROVIE DELLO STATO

GENERAL CONTRACTOR:  Conorzio Iricav Due

INFRASTRUTTURE FERROVIARIE STRATEGICHE DEFINITE DALLA LEGGE OBIETTIVO N. 443/01
 LINEA A.V. /A.C. TORINO-VENEZIA Tratta VERONA-PADOVA
 Lotto funzionale Verona-Bivio Vicenza
 PROGETTO ESECUTIVO
 NV57 - NUOVA VIABILITA' DI COLLEGAMENTO VARIANTE URBANISTICA n.70 SAN BONIFACIO
 ASSE PRINCIPALE
 PLANIMETRIA DI TRACCIAMENTO

GENERAL CONTRACTOR:  Iricav Due
 DIRETTORE LAVORI:  Iricav Due
 SCALA: 1:1000

COMMESSA	LOTTO	FASE	ENTE	TIPO DOC.	OPERADISCIPLINA	PROGR.	REV.	FOGLIO
IN17	10	Y	12	P7	NV5700	002	A	

PROGETTAZIONE:

Rev.	Descrizione	Redatto	Data	Verificato	Data	Approvato	Data	IL PROGETTISTA
A	Respeimento prescrizioni dal DPR n. 843/2017							
B								
C								

CLP: 341E9100000009
 Data: FEBBRAIO 2021
 Progetto cofinanziato dalla Unione Europea