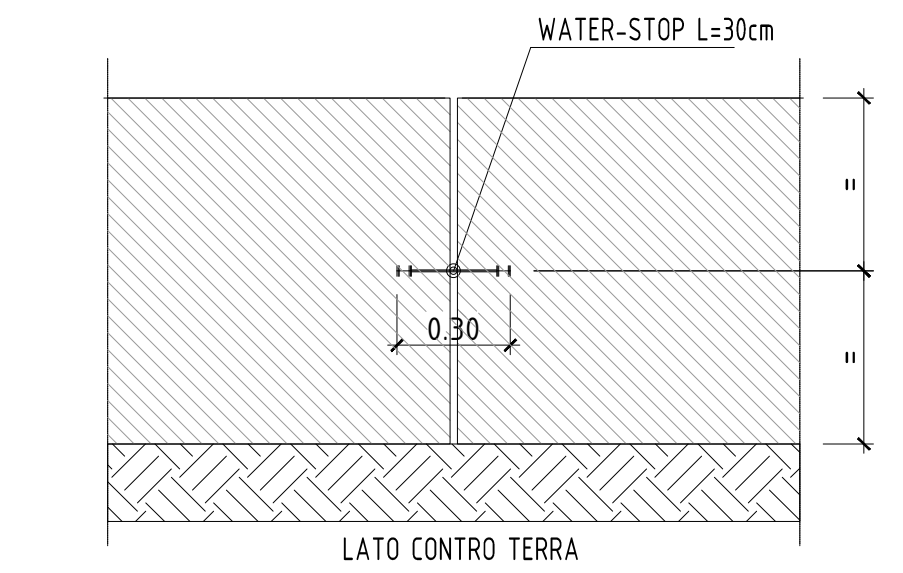


GIUNTO DI COSTRUZIONE 1:20 WATER-STOP



| Incidenza armatura-muri | |
|-------------------------|-------|
| Elemento | kg/mc |
| Paramento | 120 |
| Fondazioni | 90 |
| Pali di fondazione | 80 |

CARATTERISTICHE DEI MATERIALI

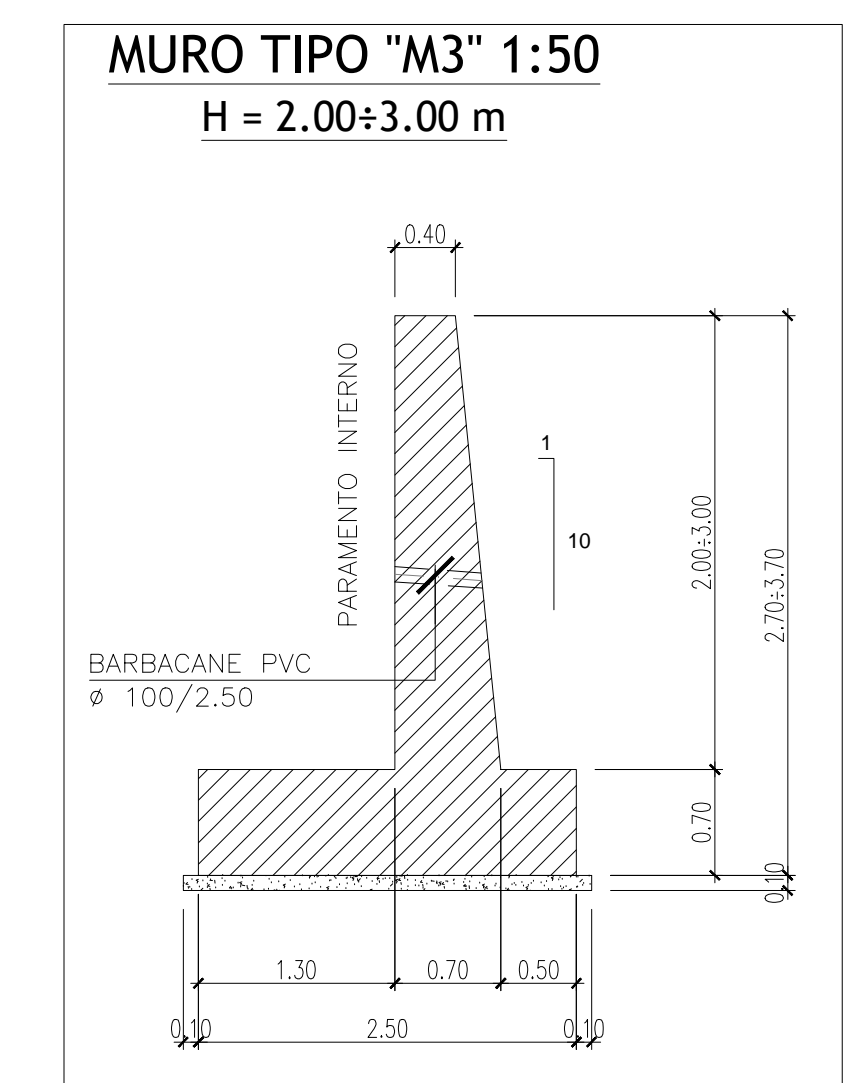
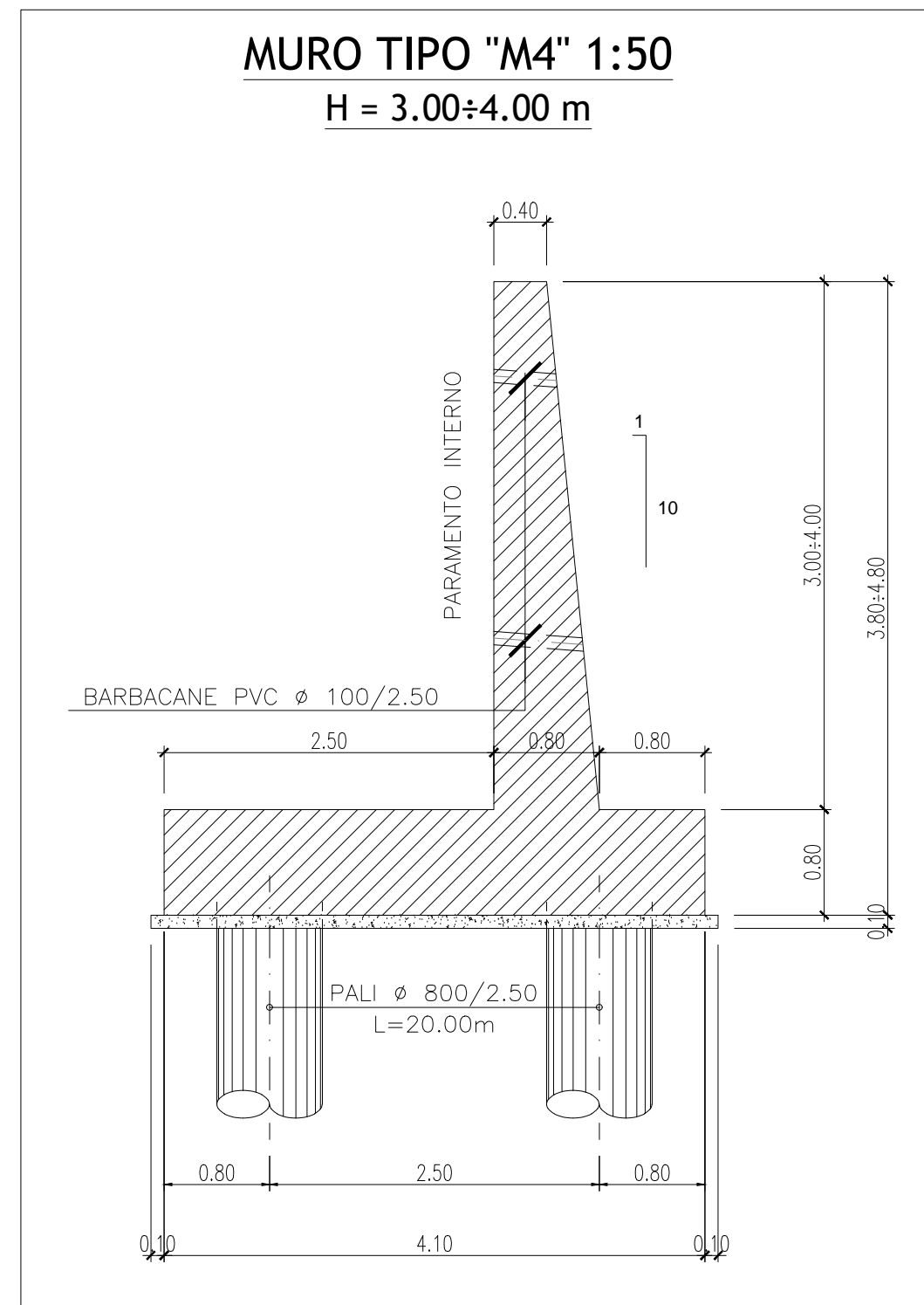
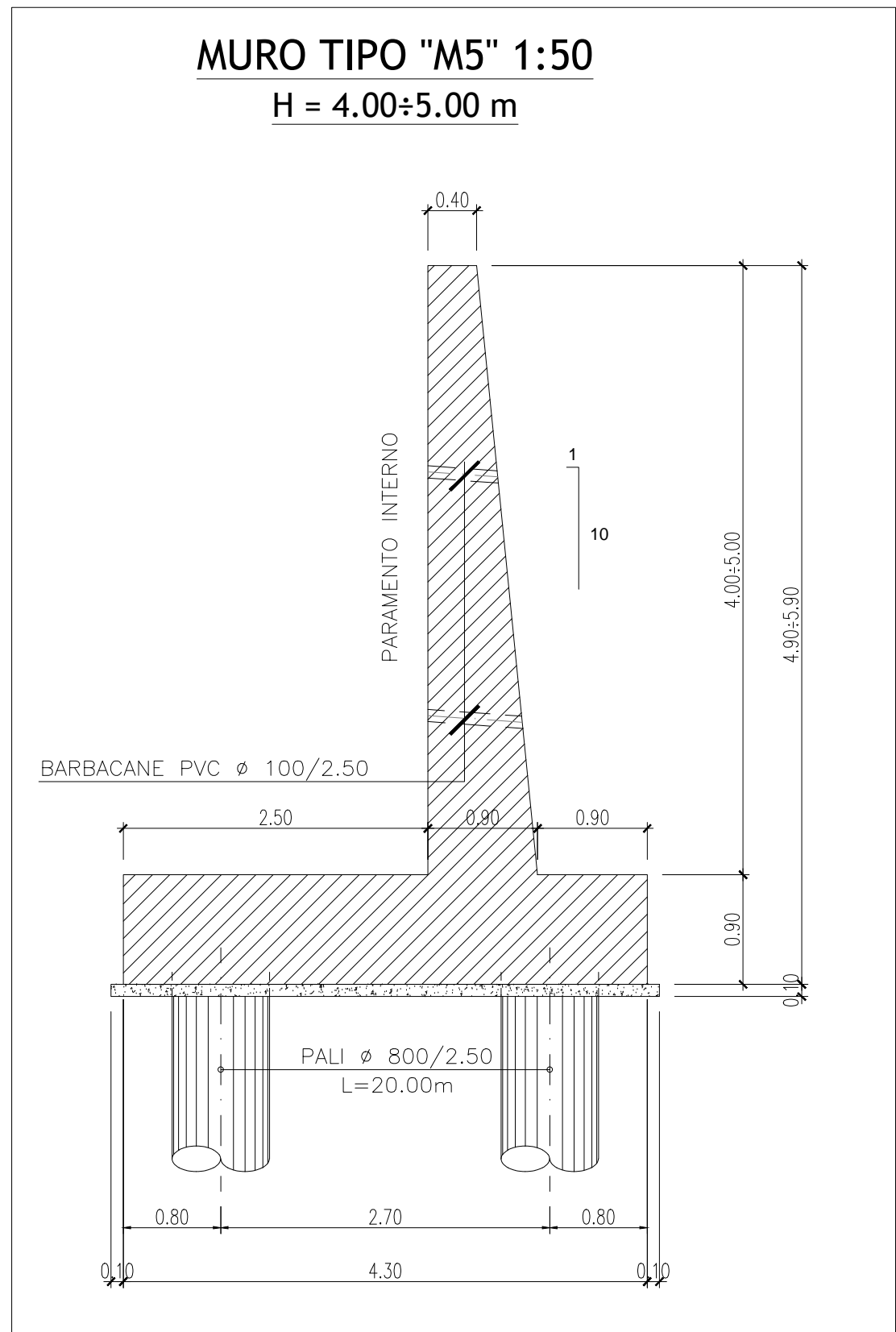
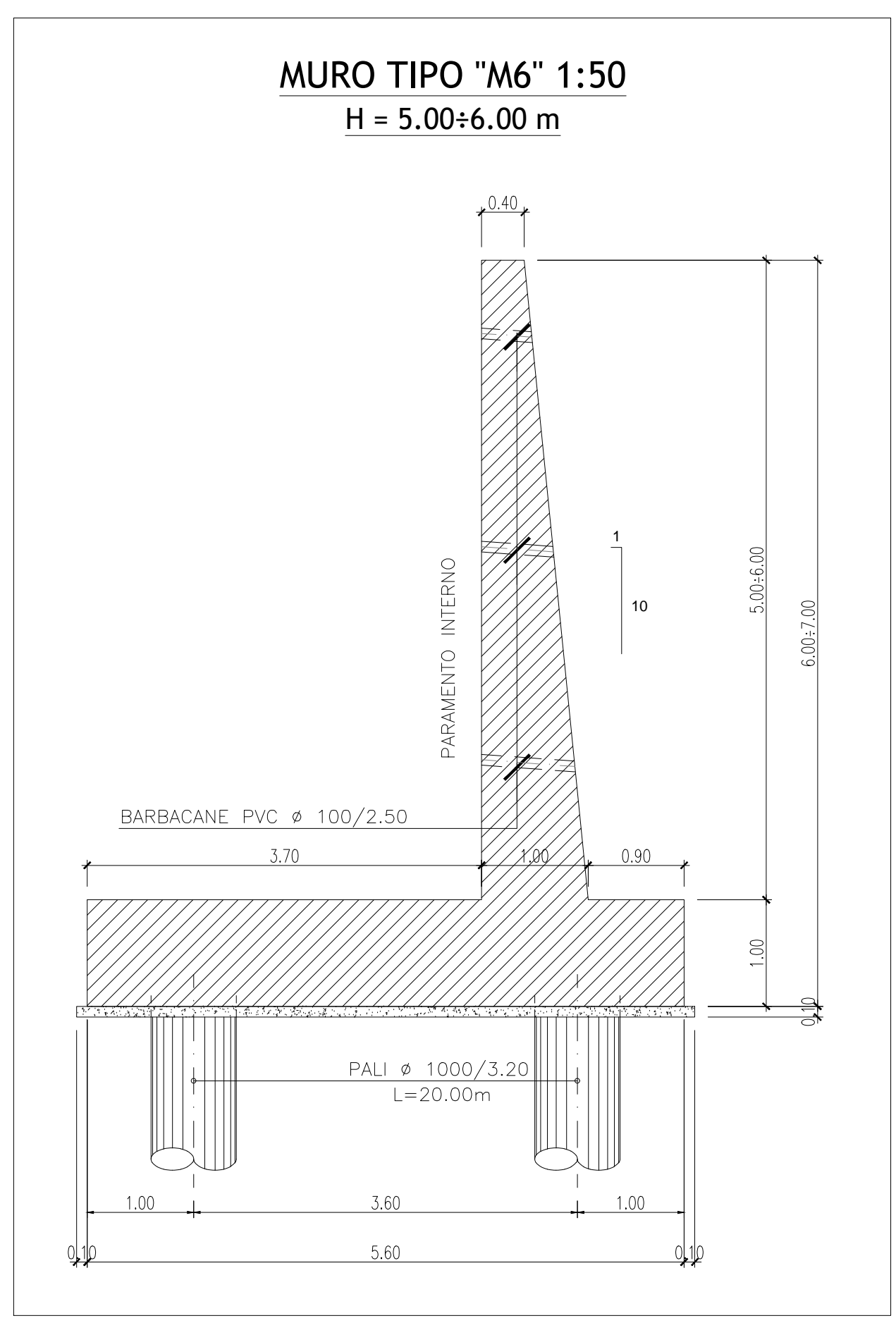
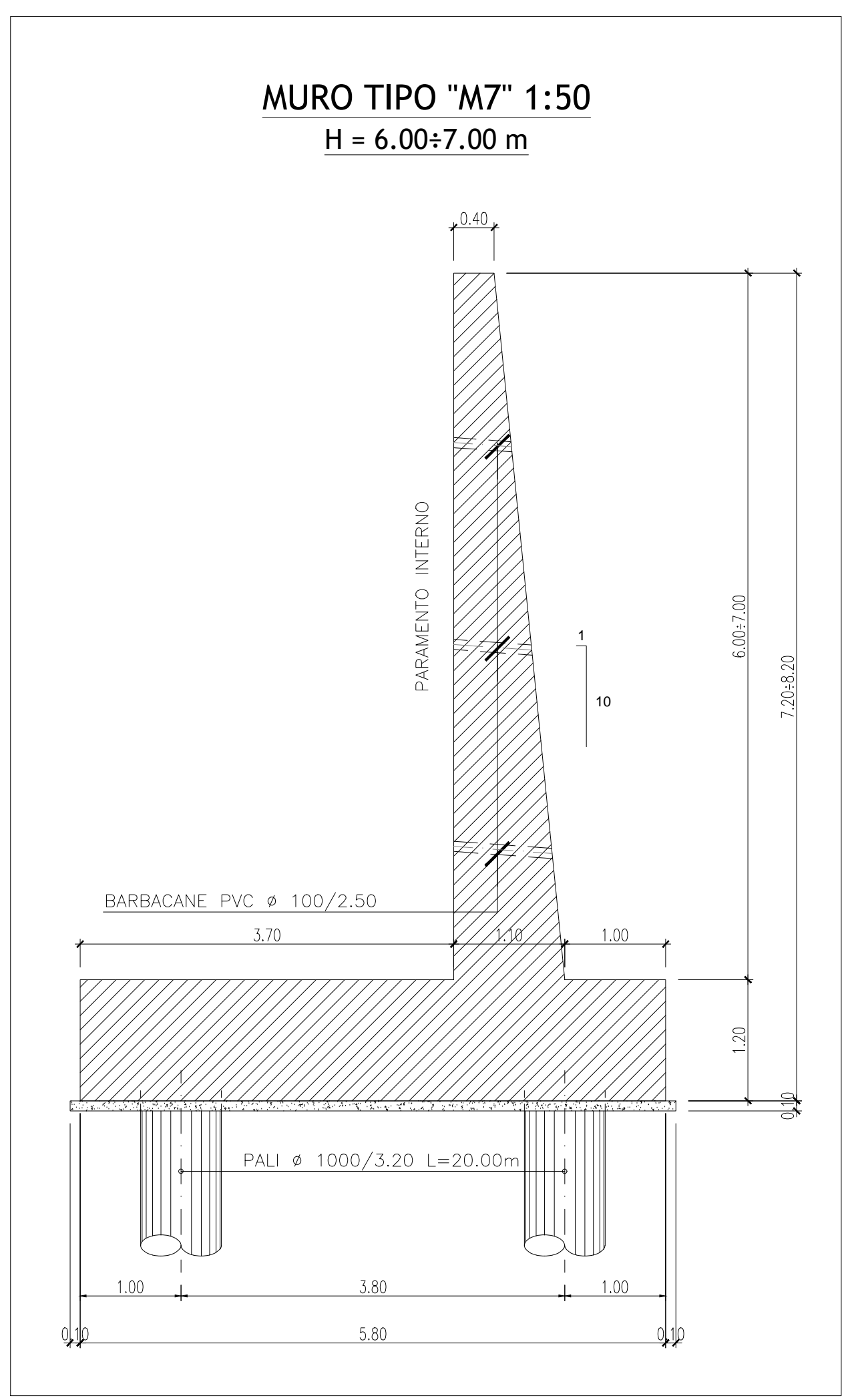
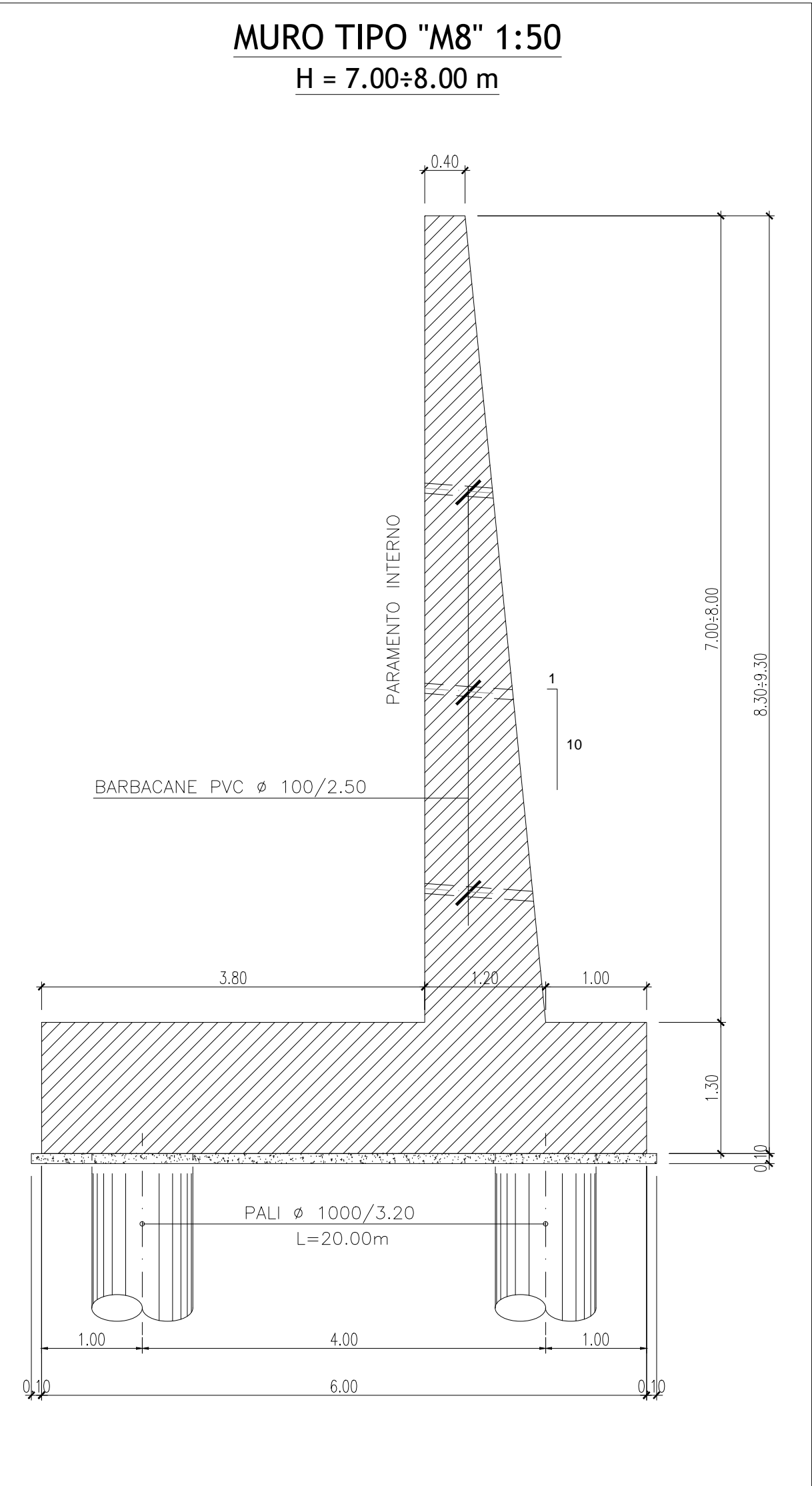
CALCESTRUZZO PER SOTTOPAVIMENTO E RINFANCO
 RIFERIMENTO NORMA EUROPEA UNI EN 206
 - CLASSE DI RESISTENZA : C12/15
 - CLASSE DI ESPOSIZIONE : X3

CALCESTRUZZO PER STRUTTURE DI FONDAZIONE IN CA.
 RIFERIMENTO NORMA EUROPEA UNI EN 206
 - CLASSE DI RESISTENZA : C30/37
 - CLASSE DI ESPOSIZIONE : XC2+XA1
 - CLASSE DI CONSISTENZA : S4

ACCIAIO ORDINARIO
 - PER BARRE AD ADERENZA MIGLIORATA : B 450 C
 - PER RETI ELETTRICISALDATA AD ADERENZA MIGLIORATA : B 450 C
 - CORROSIONE MINIMO : C 50 mm

RIFERIMENTI NORMATIVI

- RR DIO INC PD SP FES 001 a "Specifiche per la progettazione e l'esecuzione dei ponti ferroviari e di altre opere minori sotto binario"
- UNI EN 206:2014 "Calcestruzzo - Specificazioni, prestazioni, produzione e conformità"
- D.M. 14 gennaio 2008 "Norme Tecniche per le Costruzioni" e Circolare n.417 del 2 febbraio 2008



COMMITTENTE: **GRUPPO FERROVIE DELLO STATO**

ALTA SOVRVEGLIANZA: **INFRASTRUTTURE FERROVIARIE STRATEGICHE**

GENERAL CONTRACTOR: **Consortio Iriciv Due**

INFRASTRUTTURE FERROVIARIE STRATEGICHE DEFINITE DALLA LEGGE OBIETTIVO N. 443/01
LINEA A.V. A.C. TORINO-VENEZIA Tratta VERONA-PADOVA
Lotto funzionale Verona-Bivio Vicenza
PROGETTO ESECUTIVO
IN47 - DEVIAZIONE STRADALE PORCILANA DAL km 19+500 AL km 20+150
MURO DI SOSTEGNO - PIANTE E SEZIONI TRASVERSALI - CARPENTERIA

GENERAL CONTRACTOR **Consortio Iriciv Due**

DIRETTORE LAVORI **VARIE**

PROGETTISTA **VARIE**

PROGETTAZIONE:

| Rev. | Descrizione | Redatto | Data | Verificato | Data | Approvato | Data |
|------|---------------------------------------|---------|------|------------|------|-----------|------|
| A | Progetto esecutivo (DAI CPE n. 84257) | | | | | | |
| B | | | | | | | |
| C | | | | | | | |

PROGETTO ESECUTIVO

CONTRATTO: **IN47** **FASE:** **10** **ENTE:** **112** **TIPO DOC:** **P2** **OPERAZIONE:** **IN4700** **PROGAL:** **001** **REVI:** **A** **FOGLIO:** **1**

FILE: **INFRASTRUTTURAZIONE.DWG** **DATA:** **FEBBRAIO 2021**

CLUP: **J41E1000000009** **Cod. origine:** **xxxx**

Progetto autorizzato dalla Unione Europea

TUTTI I DIRITTI DEL PRESENTE DOCUMENTO SONO RISERVATI ALLA PRODUZIONE ANCHE PARZIALE E VIETATA