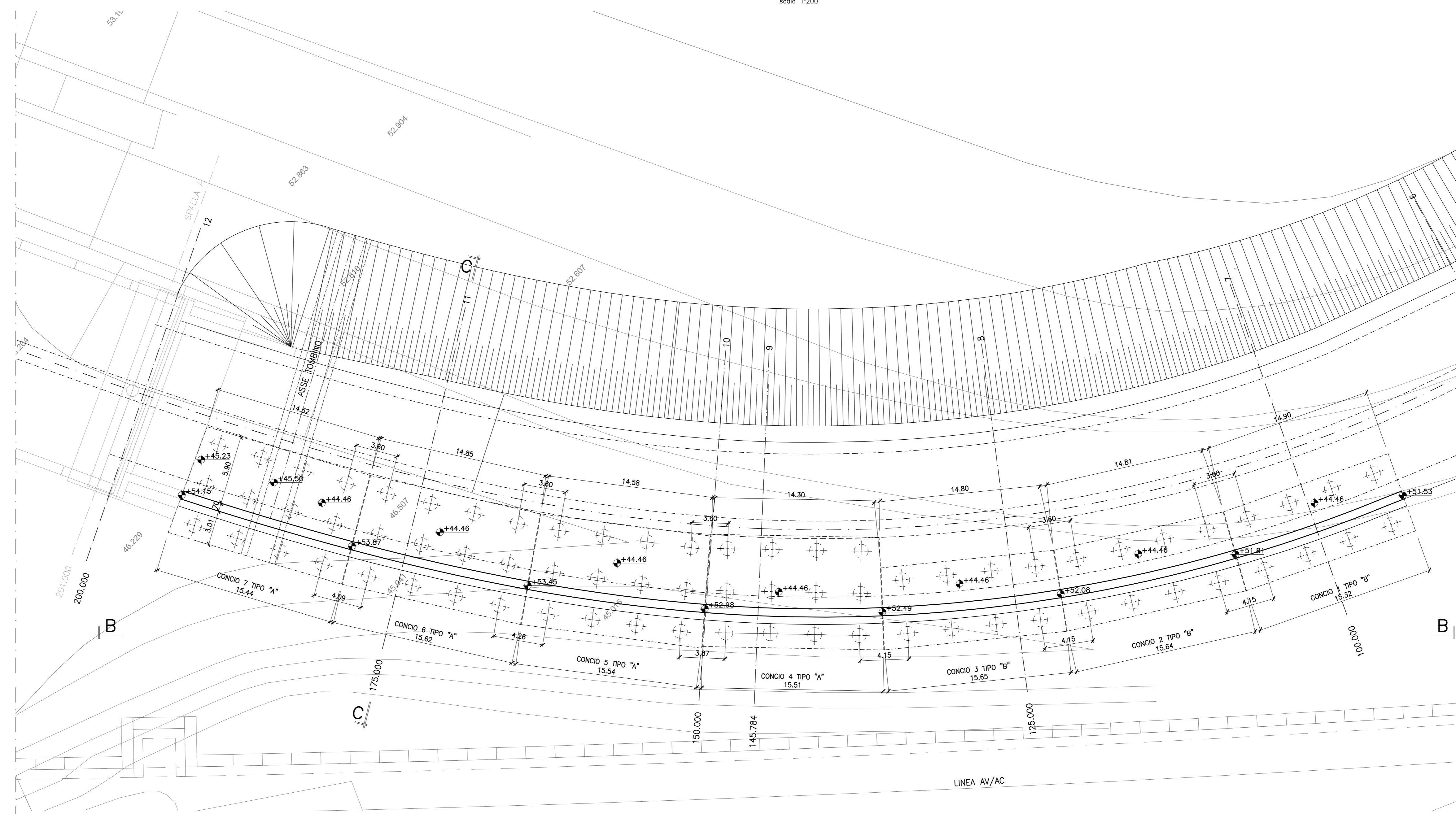
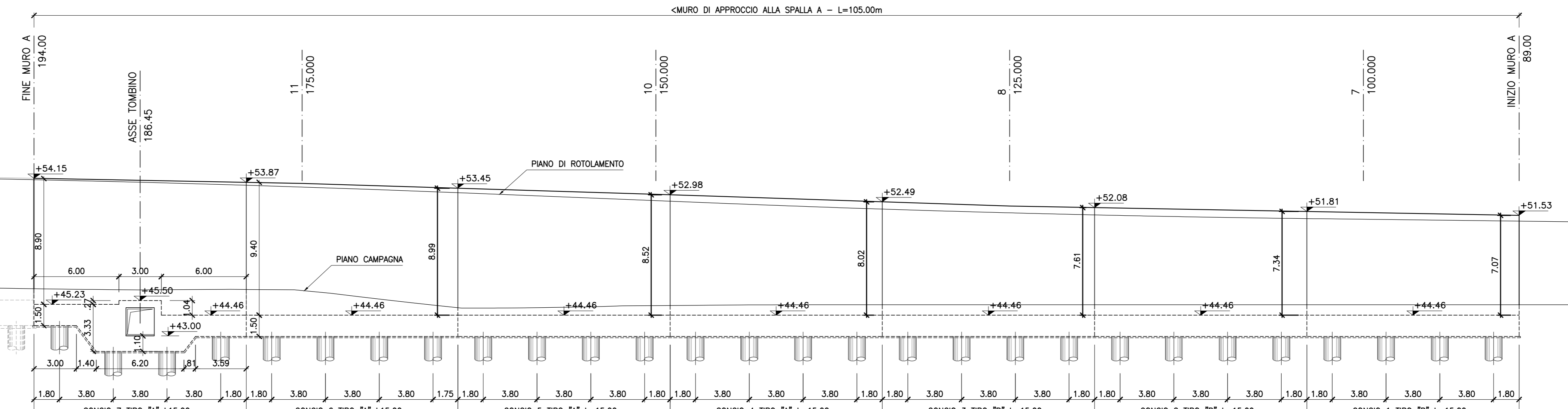
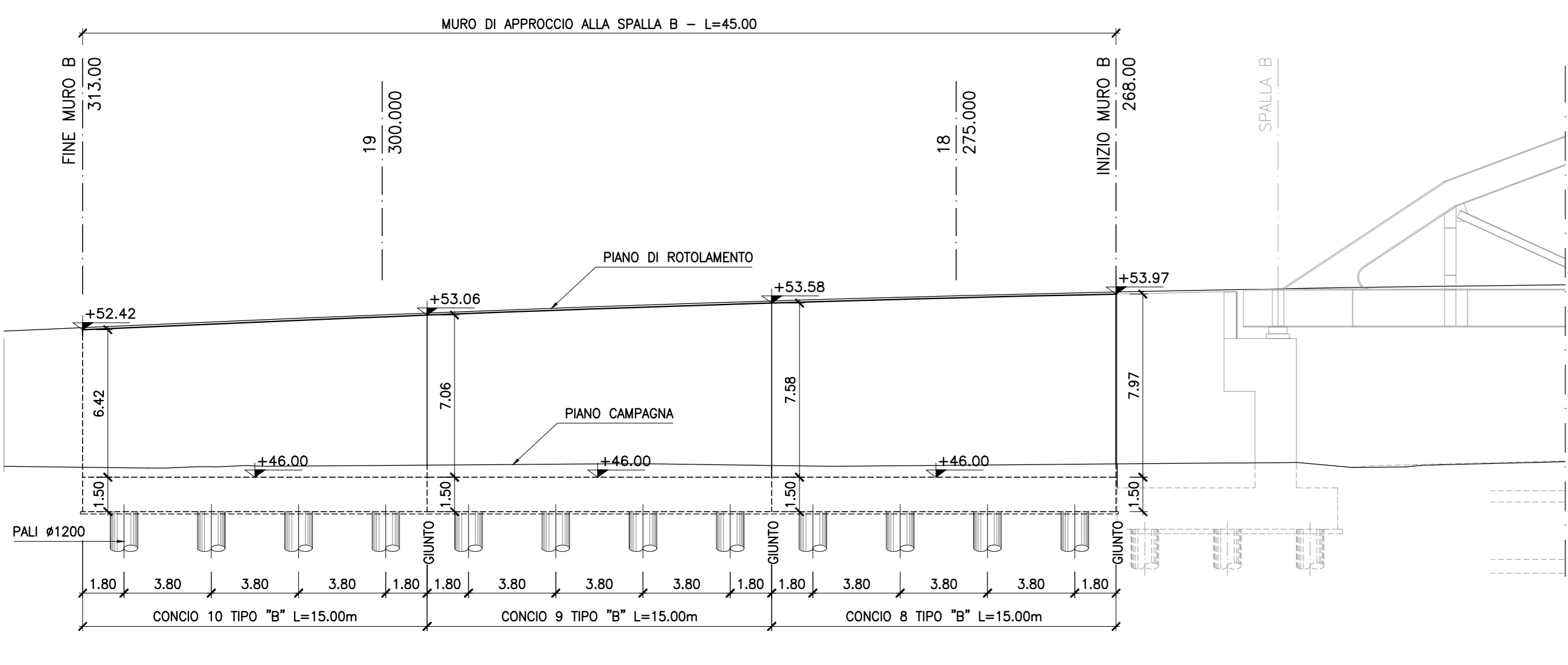


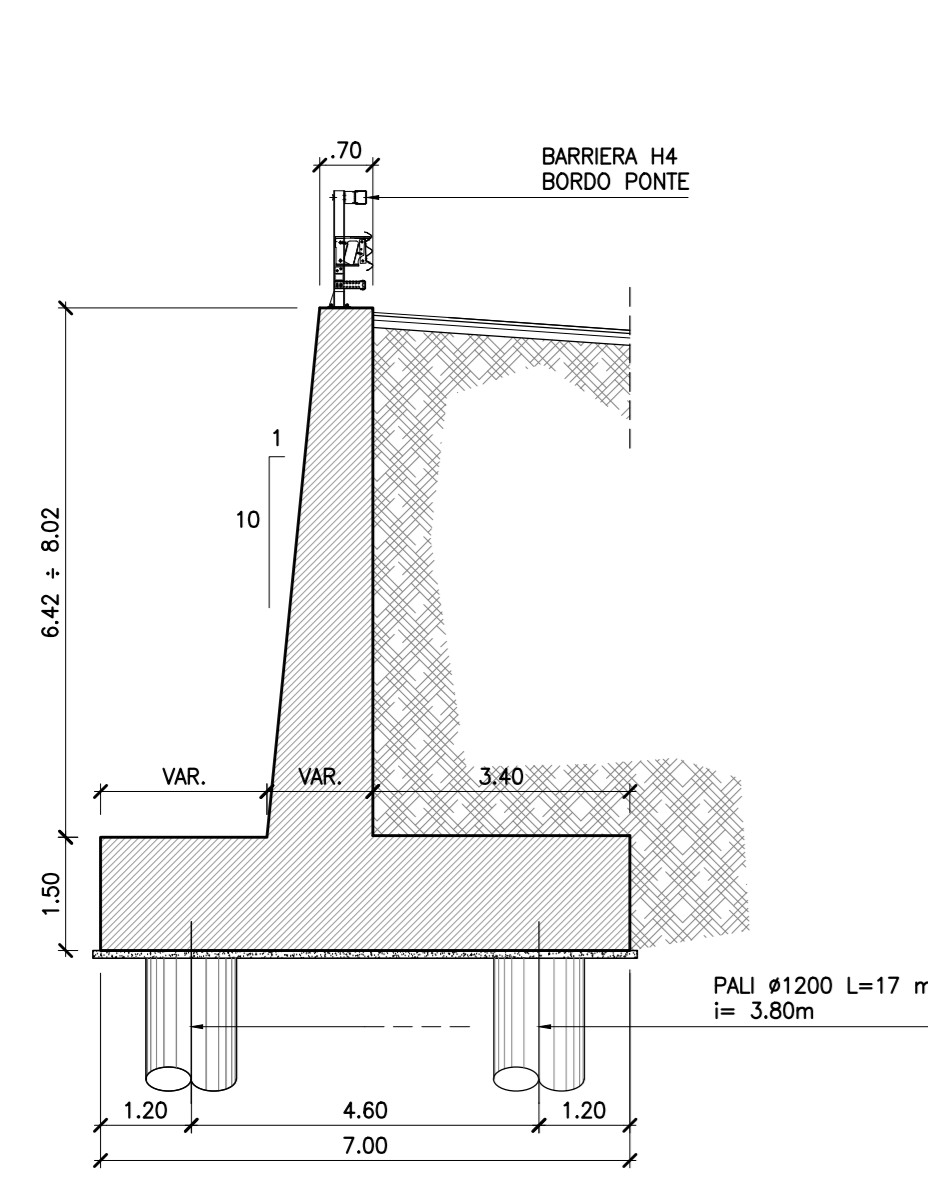
VISTA A-A



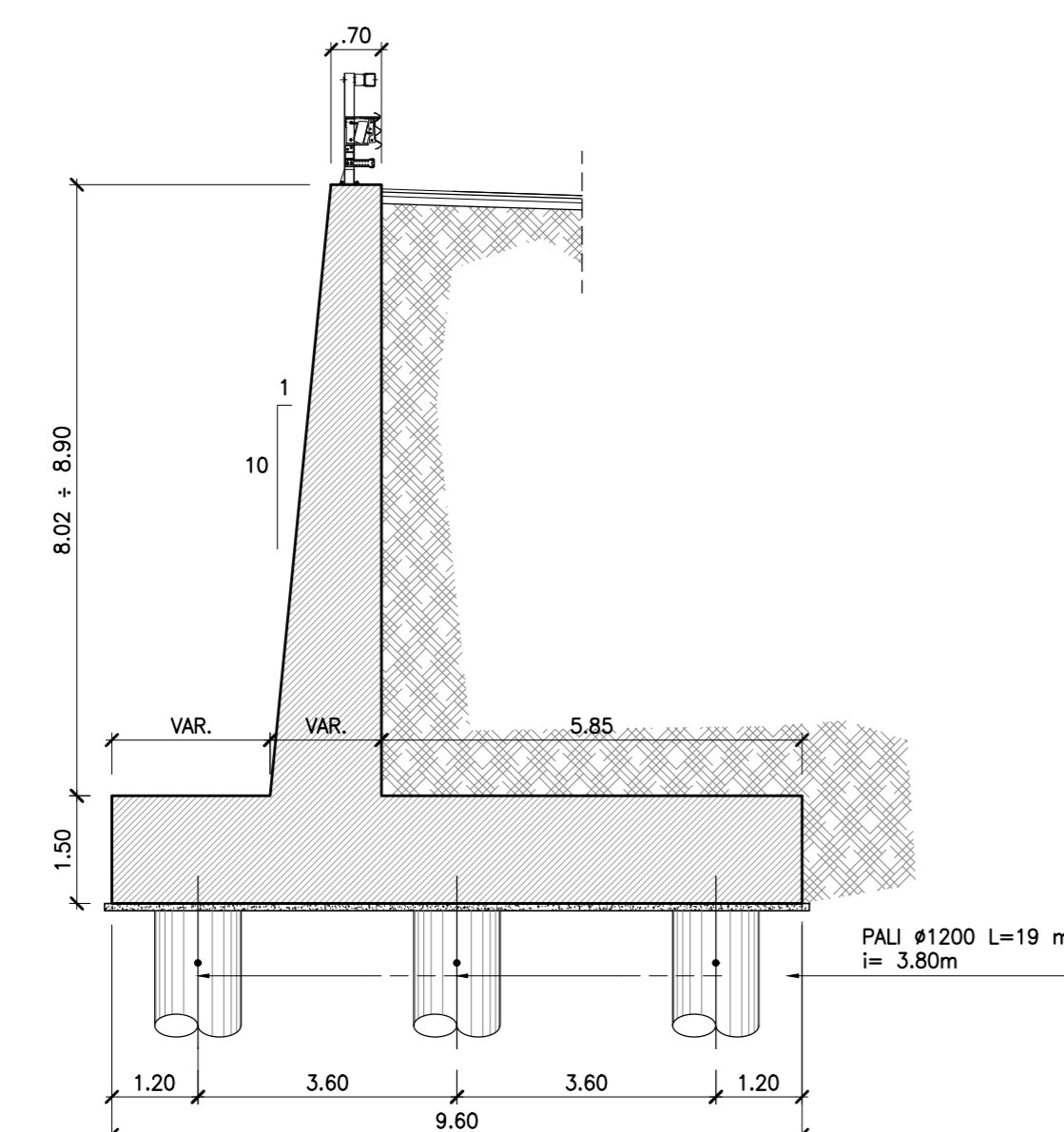
VISTA B-B



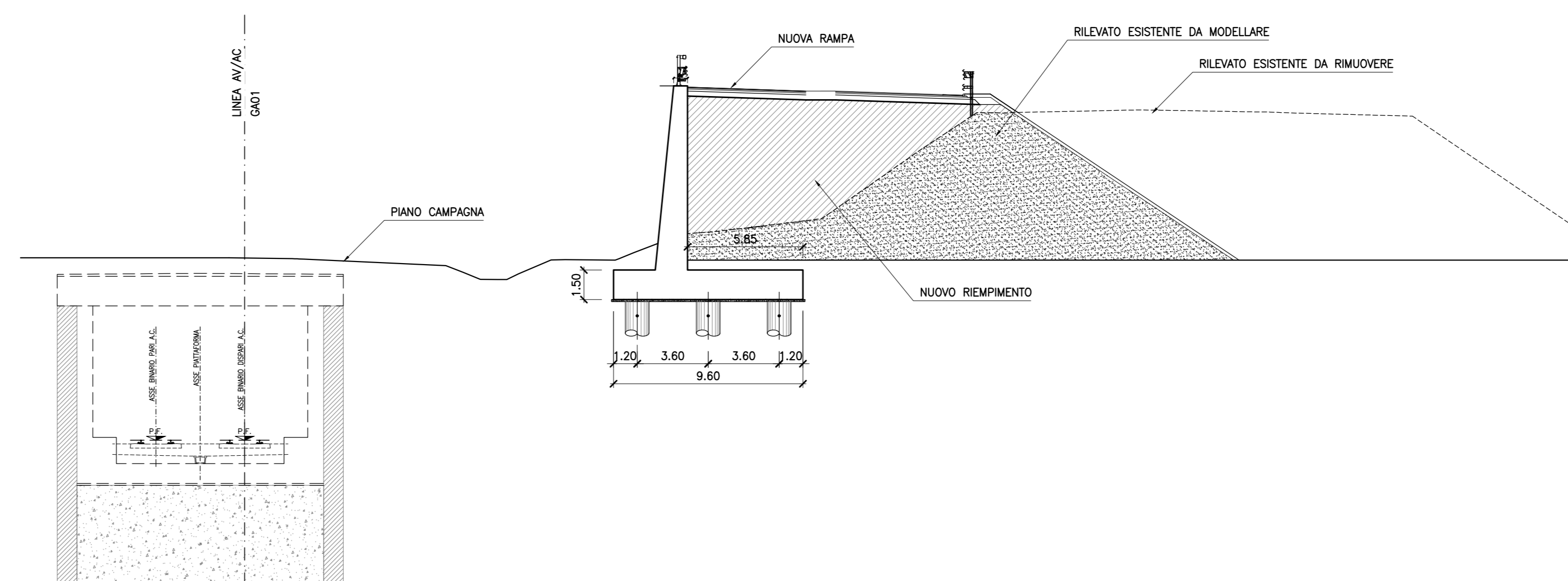
SEZIONE TIPO MURO TIPO "B" H < 8,00m



SEZIONE TIPO MURO TIPO "A" 8,00m < H < 9,50m



SEZIONE C-C



INCIDENZA ACCIAIO MURI:

PLATEA DI FONDAZIONE	100Kg/mc
MURI	100Kg/mc
PALI	120Kg/mc

DESEI NI DI RIFERIMENTO

DESCRIZIONE	CODICE
PIANTA IMPALCATO, PROSPETTO E SEZIONI	IN0002D2PZNV5600001

NOTE GENERALI

TUTTE LE MISURE SONO ESPRESSE IN METRI

CARATTERISTICHE DEI MATERIALI

PER LE PRESCRIZIONI DEI MATERIALI VEDI: IN0002D2PZNV56000002

COMMITTENTE: **RFI** RETE FERROVIARIA ITALIANA GRUPPO FERROVIE DELLO STATO

ALTA Sorveglianza: **ITALFERR** GRUPPO FERROVIE DELLO STATO

GENERAL CONTRACTOR: **Consorzio IricAV Due**

INFRASTRUTTURE FERROVIARIE STRATEGICHE DEFINITE DALLA LEGGE OBIETTIVO N. 443/01
 LINEA A.V. J.A.C. TORINO-VENEZIA Tratta VERONA-PADOVA
 Lotto funzionale Verona-Bivio Vicenza
 PROGETTO ESECUTIVO
 NV56 - NUOVO CALVACAVIA DI SVINCOLO CASELLO VERONA EST
 CAVALCAVIA
 CARPENTERIE MURI

GENERAL CONTRACTOR	DIRETTORE LAVORI	SCALA:
Integratore: IricAV Due	Visto per costruzione: Ing. Luca ZACCARIA	VARIE
Ente: RFI	Scelta definitiva degli impegni di: Ing. Luca ZACCARIA	
Data: 12/02/2021	Data: 12/02/2021	

Rev.	Descrizione	Redatto	Data	Verificato	Data	Approvato	Data	IL PROGETTISTA
A	Requisiti precisi DA CPE n. M2017							
B								
C								

Consorzio IricAV Due

VISTO CONSORZIO IRICAV DUE

Progettazione:

Consorzio IricAV Due

Progetto cofinanziato dalle Linee Europee

TUTTI I DIRITTI DEL PRESENTE DOCUMENTO SONO RISERVATI. LA PRODUZIONE ANCHE PARZIALE È VIETATA.