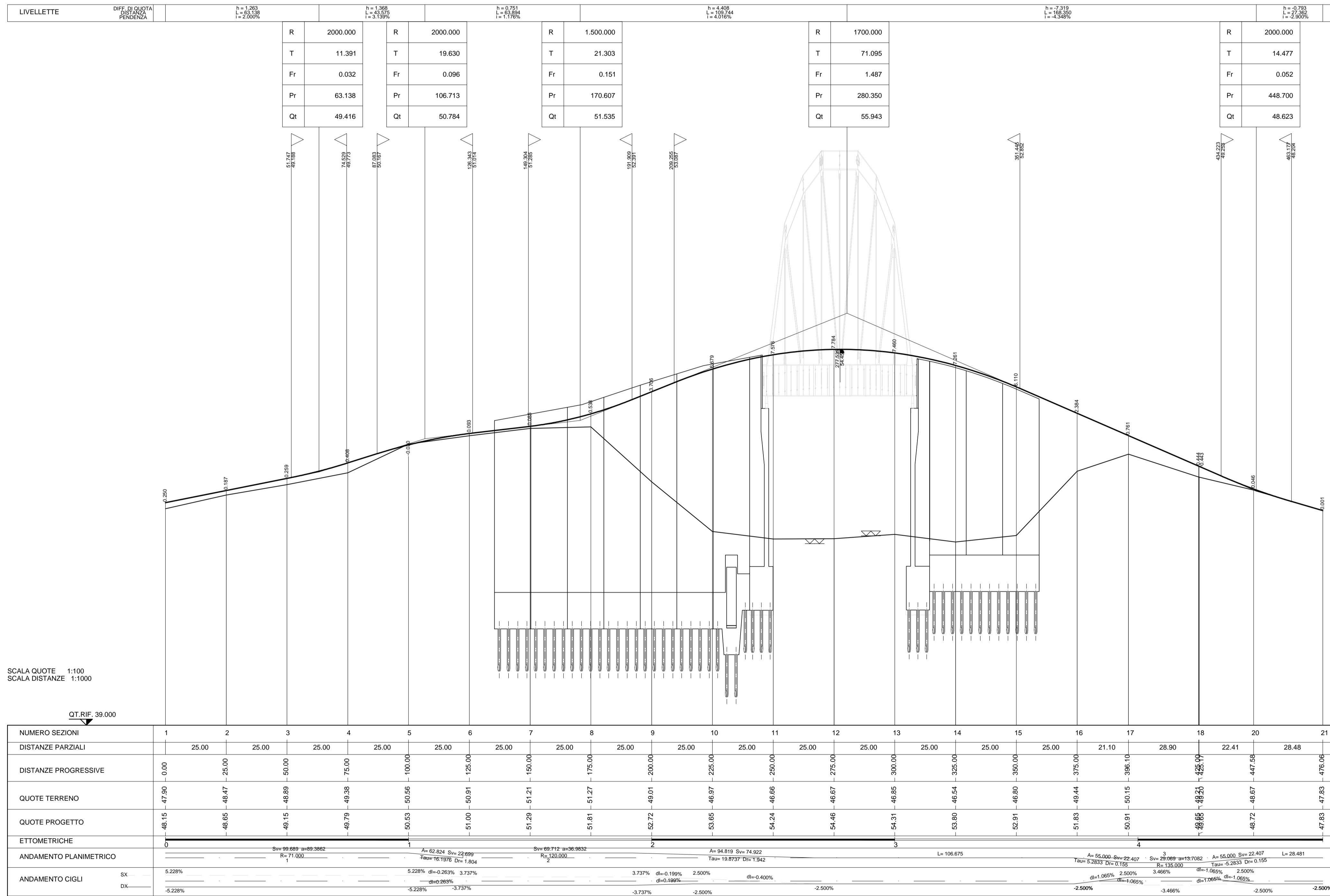


PROFILO LONGITUDINALE NV56



SCALA QUOTE 1:100  
SCALA DISTANZE 1:1000

QT RIF: 39.000

NUMERO SEZIONI	1	2	3	4	5	6	7	8	9	10	11	12	13	14	15	16	17	18	20	21	
DISTANZE PARZIALI		25.00	25.00	25.00	25.00	25.00	25.00	25.00	25.00	25.00	25.00	25.00	25.00	25.00	25.00	25.00	21.10	28.90	22.41	28.48	
DISTANZE PROGRESSIVE	0.00	25.00	50.00	75.00	100.00	125.00	150.00	175.00	200.00	225.00	250.00	275.00	300.00	325.00	350.00	375.00	396.10	425.00	447.58	476.06	
QUOTE TERRENO	-48.15	-48.47	-48.88	-49.38	-50.56	-50.91	-51.21	-51.27	-49.01	-46.66	-45.67	-46.80	-46.85	-46.54	-46.80	-49.44	-50.15	-48.23	-48.67	-47.83	
QUOTE PROGETTO	-48.15	-48.65	-48.15	-48.79	-50.63	-51.00	-51.29	-51.61	-52.72	-53.65	-54.24	-54.46	-54.31	-53.80	-52.91	-51.83	-50.91	-48.65	-48.72	-47.83	
ANDAMENTO PLANIMETRICO	Svr 99.689 a=89.3982 R=71.000 A=62.824 Svr 22.999 Tab=16.1976 Di=1.804 Svr 69.712 a=36.9832 R=320.000 A=94.819 Svr 74.922 Tab=19.8737 Di=1.942 L=106.675 A=55.000 Svr 22.407 Tab=2.2933 Di=3.159 Svr 28.089 a=13.7082 R=135.000 Tab=5.2953 Di=0.155																				
ANDAMENTO CIGLI	SX	5.228%	5.228%	5.228%	5.228%	5.228%	5.228%	5.228%	5.228%	5.228%	5.228%	5.228%	5.228%	5.228%	5.228%	5.228%	5.228%	5.228%	5.228%	5.228%	
	DX	-5.228%	-5.228%	-5.228%	-5.228%	-5.228%	-5.228%	-5.228%	-5.228%	-5.228%	-5.228%	-5.228%	-5.228%	-5.228%	-5.228%	-5.228%	-5.228%	-5.228%	-5.228%	-5.228%	

**COMMITENTE:** RETE FERROVIARIA ITALIANA GRUPPO FERROVIE DELLO STATO

**ALTA Sorveglianza:** GRUPPO FERROVIE DELLO STATO

**GENERAL CONTRACTOR:** Consorzio Iricav Due

**INFRASTRUTTURE FERROVIARIE STRATEGICHE DEFINITE DALLA LEGGE OBIETTIVO N. 443/01**  
**LINEA A.V. /A.C. TORINO-VENEZIA Tratta VERONA-PADOVA**  
**Lotto funzionale Verona-Bivio Vicenza**  
**PROGETTO ESECUTIVO**  
**NV56 - NUOVO CALVACAVIA DI SVINCOLO CASELLO VERONA EST**  
**ASSE PRINCIPALE**  
**PROFILI LONGITUDINALI**

GENERAL CONTRACTOR				DIRETTORE LAVORI				SCALA :			
Ing. Guido FRATINI Data: FEBBRAIO 2021				Ing. Luca ZACCARIA Data: FEBBRAIO 2021				1:1000 - 1:100			
COMMESSA	LOTTO	FASE	ENTE	TIPO DOC.	OPERA/DISCIPLINA	PROGR.	REV.	FOGLIO			
IN17	10	Y	I2	F7	NV5600	002	A	di			

**Progettazione:**

Rev.	Descrizione	Redatto	Data	Verificato	Data	Approvato	Data	IL PROGETTISTA
A	Recupero prescrizioni Del. CPE n. 84/2017	Ing. Luca ZACCARIA	FEBBRAIO 2021	Ing. Luca ZACCARIA	FEBBRAIO 2021	Ing. Luca ZACCARIA	FEBBRAIO 2021	
B								
C								

CIG: 8377957CD1 CUP: J41E9100000009 File: IN170102F7NV560002A.DWG  
 Cod. origine: CODEC

Progetto cofinanziato dalla Unione Europea

TUTTI I DIRITTI DEL PRESENTE DOCUMENTO SONO RISERVATI. LA PRODUZIONE ANCHE PARZIALE È VIETATA