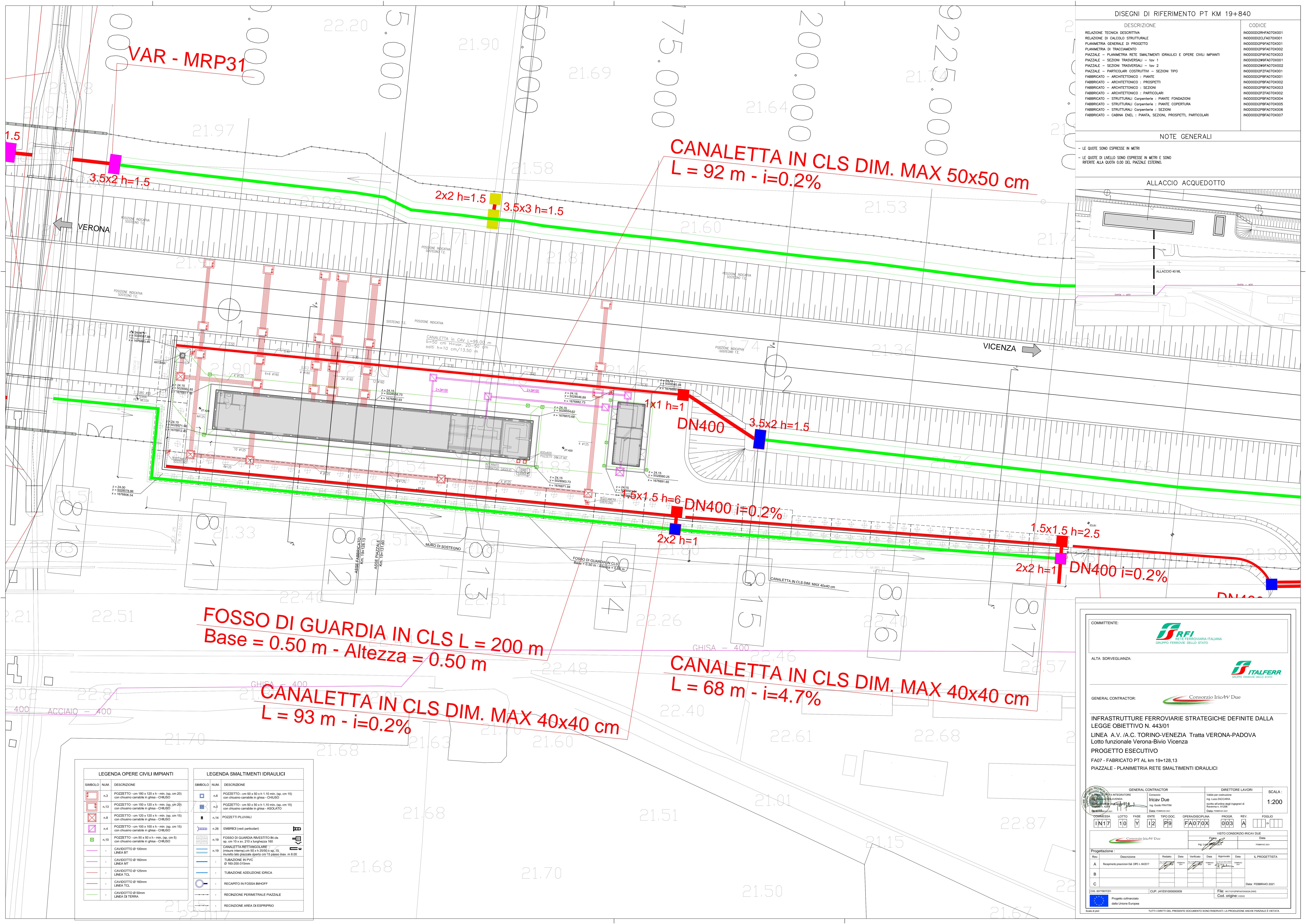
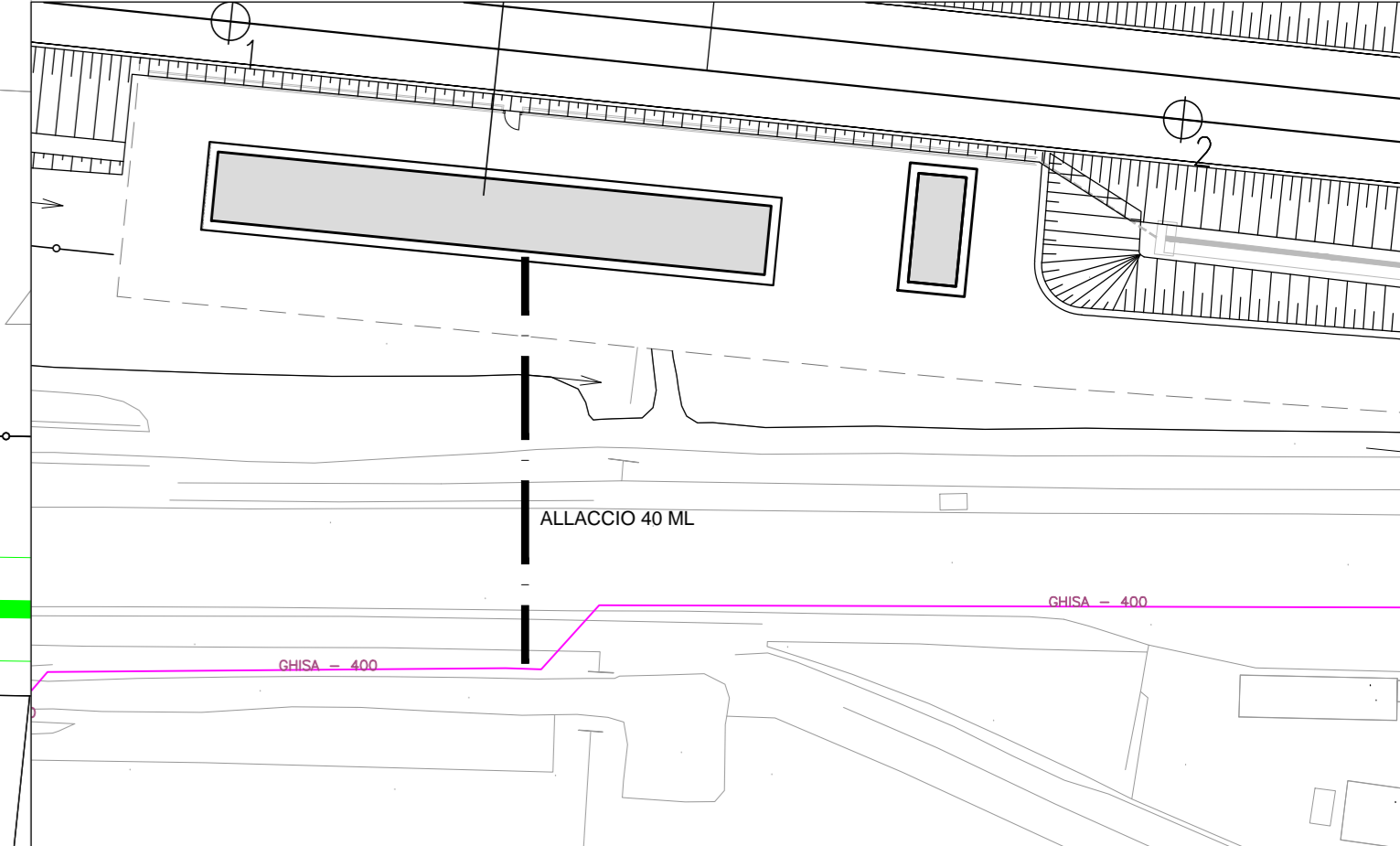


DESCRIZIONE	CODICE
RELAZIONE TECNICA DESCRITTA	IN000002RHFAD70X001
RELAZIONE DI CALCOLO STRUTTURALE	IN000002CLFAD70X001
PLANIMETRIA GENERALE DI PROGETTO	IN000002PFA70X001
PLANIMETRIA DI TRACCIAMENTO	IN000002PFA70X002
PIAZZALE - PLANIMETRIA RETE SMALTIMENTI IDRAULICI E OPERE CIVILI IMPIANTI	IN000002PFA70X003
PIAZZALE - SEZIONI TRASVERSALI - tav 1	IN000002PFA70X004
PIAZZALE - SEZIONI TRASVERSALI - tav 2	IN000002PFA70X005
PIAZZALE - PARTICOLARI COSTRUTTIVI - SEZIONI TIPO	IN000002PFA70X006
FABBRICATO - ARCHITETTONICO - PIANTE	IN000002PFA70X007
FABBRICATO - ARCHITETTONICO - PROSPETTI	IN000002PFA70X008
FABBRICATO - ARCHITETTONICO - SEZIONI	IN000002PFA70X009
FABBRICATO - STRUTTURALE - CARPENTERIE - PIANTE FONDAZIONI	IN000002PFA70X010
FABBRICATO - STRUTTURALE - CARPENTERIE - PIANTE COPERTURE	IN000002PFA70X011
FABBRICATO - STRUTTURALE - CARPENTERIE - SEZIONI	IN000002PFA70X012
FABBRICATO - CABINA ENEL - PIANTE, SEZIONI, PROSPETTI, PARTICOLARI	IN000002PFA70X013

NOTE GENERALI

- LE QUOTE SONO ESPRESSE IN METRI
 - LE QUOTE DI LIVELLO SONO ESPRESSE IN METRI E SONO REFERITE ALLA QUOTA 0.00 DEL PIAZZALE ESTERNO.

ALLACCIO ACQUEDOTTO



VAR - MRP31

CANALETTA IN CLS DIM. MAX 50x50 cm
L = 92 m - i=0.2%

FOSSO DI GUARDIA IN CLS L = 200 m
Base = 0.50 m - Altezza = 0.50 m

CANALETTA IN CLS DIM. MAX 40x40 cm
L = 93 m - i=0.2%

CANALETTA IN CLS DIM. MAX 40x40 cm
L = 68 m - i=4.7%

LEGENDA OPERE CIVILI IMPIANTI		LEGENDA SMALTIMENTI IDRAULICI	
SIMBOLO	DESCRIZIONE	NUM.	DESCRIZIONE
[Symbol]	POZZETTO - cm 180 x 120 x h - min. (sp. cm 20) con chiusino cancellabile in ghisa - CHIUSO	n.3	POZZETTO - cm 50 x 50 x h 1.10 min. (sp. cm 15) con chiusino cancellabile in ghisa - CHIUSO
[Symbol]	POZZETTO - cm 120 x 120 x h - min. (sp. cm 20) con chiusino cancellabile in ghisa - CHIUSO	n.13	POZZETTO - cm 50 x 50 x h 1.10 min. (sp. cm 15) con chiusino cancellabile in ghisa - CHIUSO
[Symbol]	POZZETTO - cm 120 x 120 x h - min. (sp. cm 15) con chiusino cancellabile in ghisa - CHIUSO	n.8	POZZETTI PLUVIALI
[Symbol]	POZZETTO - cm 100 x 100 x h - min. (sp. cm 15) con chiusino cancellabile in ghisa - CHIUSO	n.4	EMBRICI (vedi particolari)
[Symbol]	POZZETTO - cm 50 x 50 x h - min. (sp. cm 5) con chiusino cancellabile in ghisa - CHIUSO	n.10	FOSSO DI GUARDIA RIVESTITO IN cls sp. cm 10 x sv. 210 x lunghezza 160
[Symbol]	CAVODOTTO Ø 100mm	n.19	CANALETTE RETTANGOLARI (misura interna) cm 50 x h 20/30 x sp. 15, muratura laterale pazzale aperto cm 15 pazzale max. m 8.00
[Symbol]	CAVODOTTO Ø 125mm		TUBAZIONE IN PVC Ø 160-200-315mm
[Symbol]	CAVODOTTO Ø 160mm		TUBAZIONE ADDUZIONE IDRICA
[Symbol]	CAVODOTTO Ø 50mm		RECAPITO IN FOSSA IMHOFF
[Symbol]	LINEA DI TERRA		RECINZIONE PERIMETRALE PIAZZALE
			RECINZIONE AREA DI ESPRIPRO

COMMITTENTE: **RFI** RETE FERROVIARIA ITALIANA GRUPPO FERROVIE DELLO STATO

ALTA SORVEGLIANZA: **ITALFERR** GRUPPO FERROVIE DELLO STATO

GENERAL CONTRACTOR: **Consorzio Irico-W Due**

INFRASTRUTTURE FERROVIARIE STRATEGICHE DEFINITE DALLA LEGGE OBIETTIVO N. 443/01
 LINEA A.V. I.A.C. TORINO-VENEZIA Tratta VERONA-PADOVA
 Lotto funzionale Verona-Bivio Vicenza
 PROGETTO ESECUTIVO
 FA07 - FABBRICATO PT AL KM 19+128.13
 PIAZZALE - PLANIMETRIA RETE SMALTIMENTI IDRAULICI

GENERAL CONTRACTOR: **Irico Due**

DIRETTORE LAVORI: **Ing. Luca ZACCARÀ**

SCALA: **1:200**

COMMISSIONE: **1/17** LOTTO: **10** FASE: **Y** ENTE: **1/2** TIPO DOC.: **P19** OPERA/DISCIPLINA: **FA07OX** PROG.: **013** REV.: **A** FOGLIO: **1**

PROGETTAZIONE:
 Rev. Descrizione Redatto Data Verificato Data Approvato Data IL PROGETTISTA

CDI: 837751211 CUP: J41E1100000009 FILE: **verona_bivio_vicenza.dwg** Cod. origine: **00000**

Progetto cofinanziato dalla Unione Europea

TUTTI I DIRITTI DEL PRESENTE DOCUMENTO SONO RISERVATI. LA PRODUZIONE ANCHE PARZIALE È VIETATA.