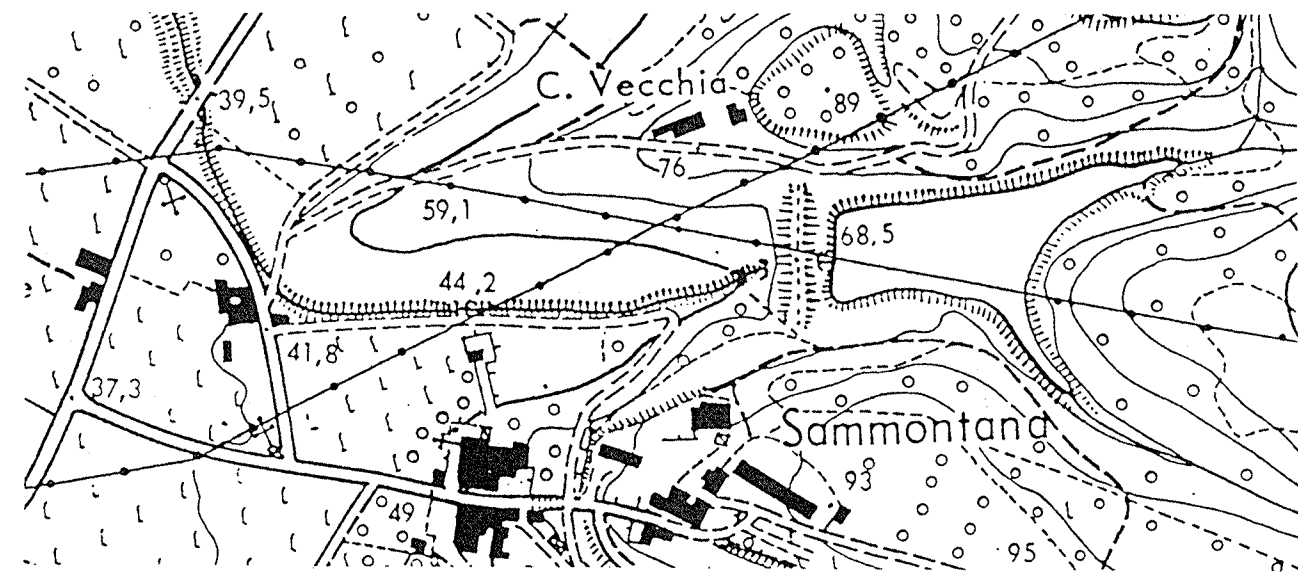


PROVINCIA DI FIRENZE
 COMUNE DI MONTELUPO FIORENTINO

PROGETTO:
 STUDIO DELL'ONDA DI SOMMERSSIONE
 CONSEGUENTE AL CROLLO
 DELLA DIGA DI SAMMONTANA

COMMITTENTE:
 CONTI M. ED A. DZIEDUSZYCKI



oggetto: PROFILO E SEZIONI
 MASSIMI LIVELLI IDROMETRICI E
 CARICO TOTALI

tavola n.
3/a

Progetto di:
 Ing. Claudio Lubello
 Ing. Lorenzo Conti

STUDIO ASSOCIATO
 INGEGNERIA PER L'AMBIENTE
 Ing. C. Lubello-Ing. F. Preti-Ing. D. Sattesoldi

Scala:
 VARIE

data
 GENNAIO 1997

