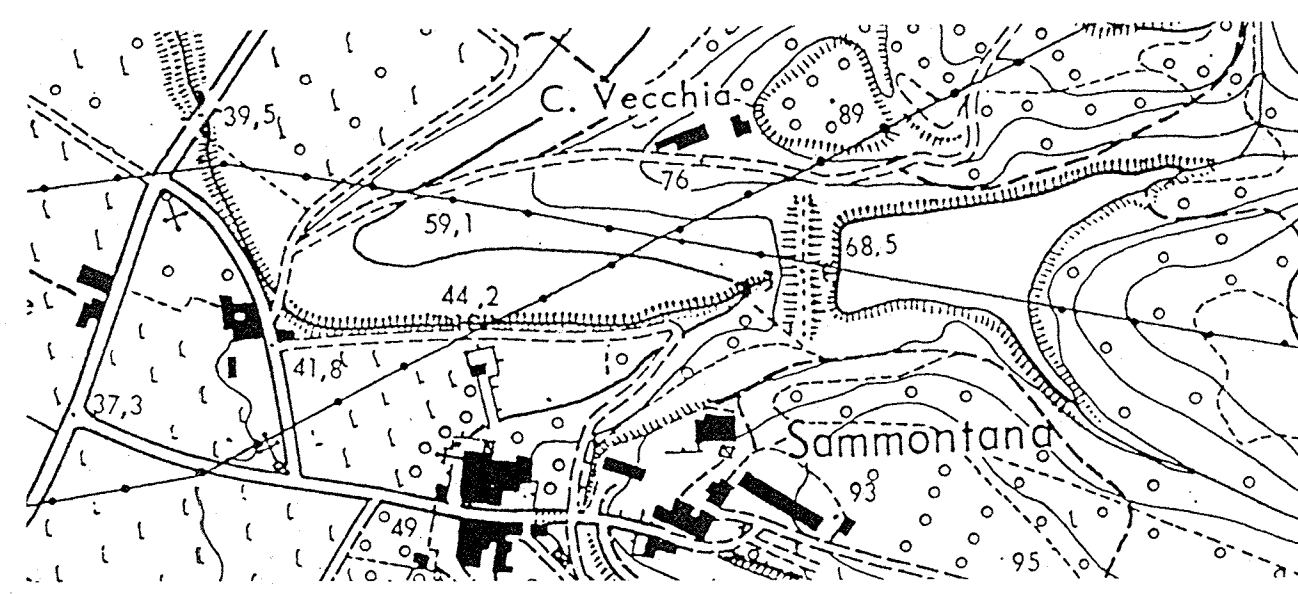


PROVINCIA DI FIRENZE
COMUNE DI MONTELUPO FIORENTINO

PROGETTO:
STUDIO DELL'ONDA DI SOMMERSIONE
CONSEQUENTE AL CROLLO
DELLA DIGA DI SAMMONTANA

COMMITTENTE:
CONTI M. ED A. DZIEDUSZYCKI



oggetto:
AREE ALLAGATE
(TRATTO DI MONTE)

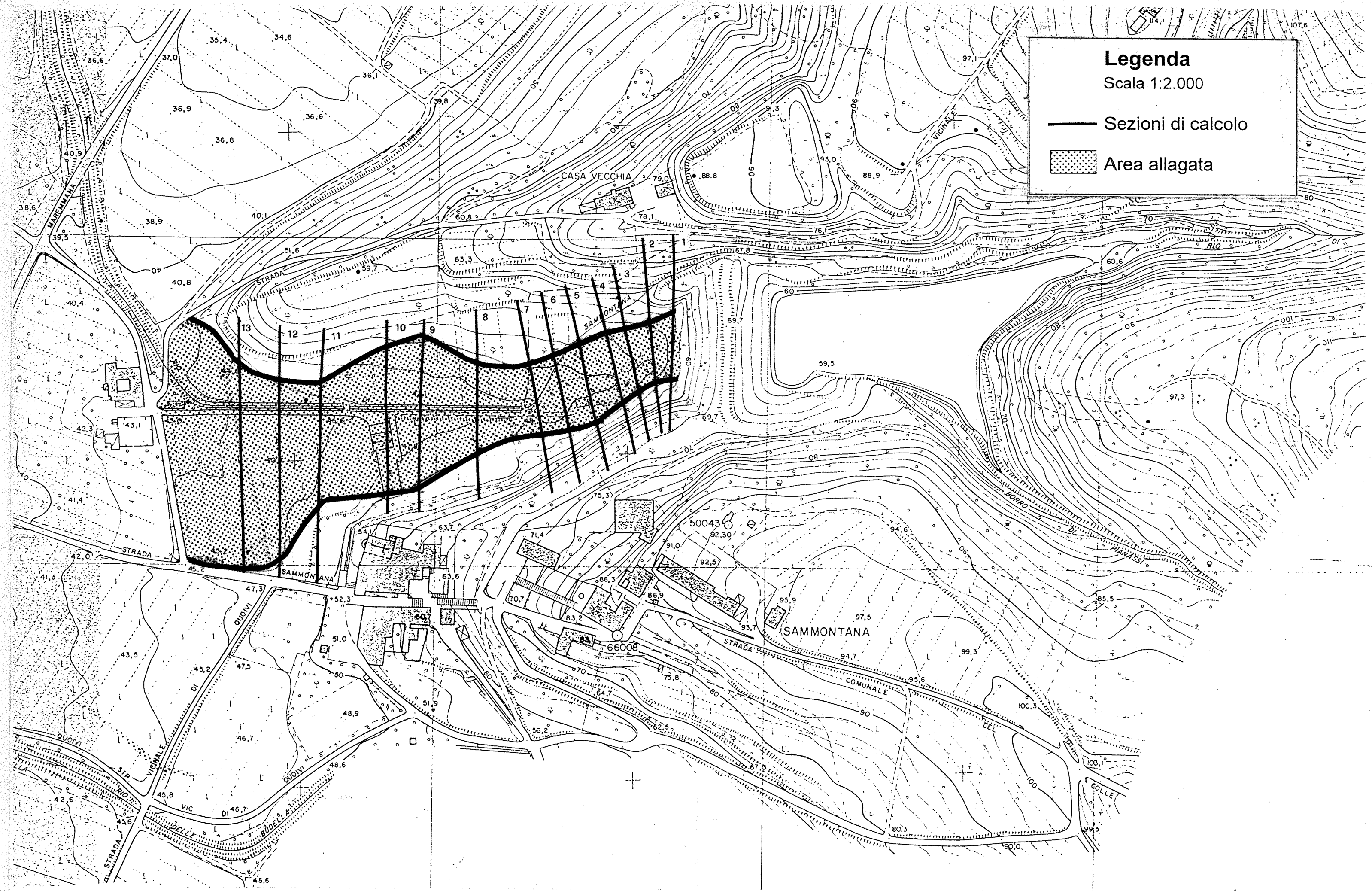
tavola n.
4



Progetto di:
Ing. Claudio Lubello
Ing. Lorenzo Conti

Scala:
1:2000

data
GENNAIO 1997



Legenda
Scala 1:2.000

— Sezioni di calcolo

▨ Area allagata