

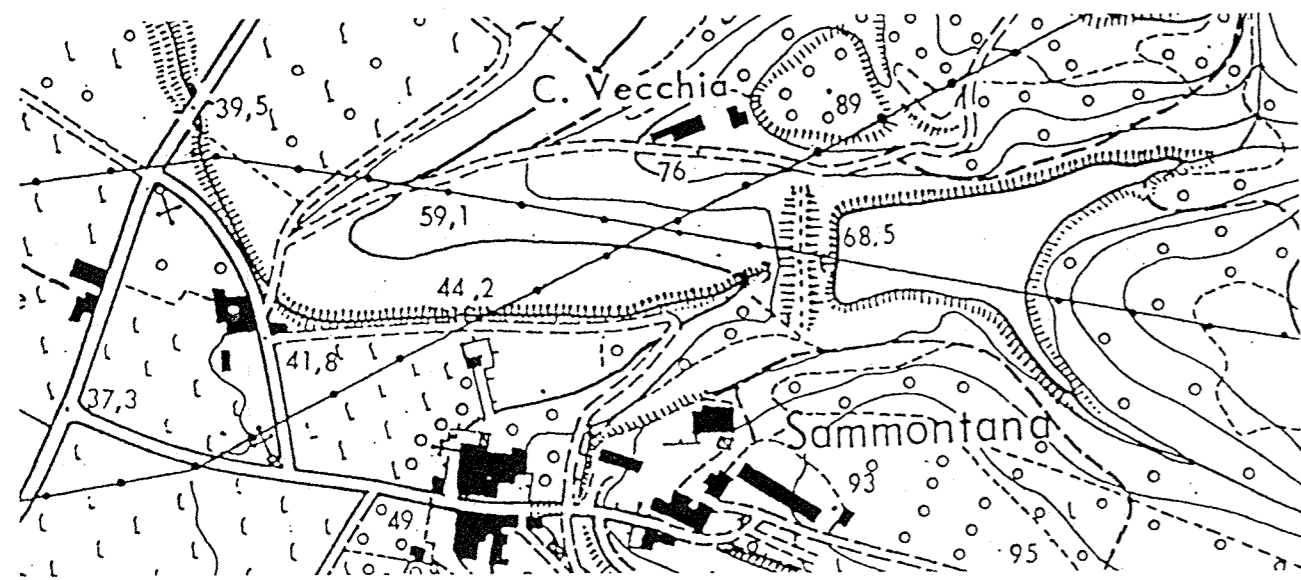
PROVINCIA DI FIRENZE
COMUNE DI MONTELUPO FIORENTINO

PROGETTO:

STUDIO DELL'ONDA DI SOMMERSIONE
CONSEQUENTE AL CROLLO
DELLA DIGA DI SAMMONTANA

COMMITTENTE:

CONTI M. ED A. DZIEDUSZYCKI

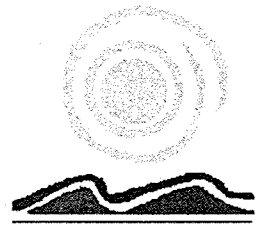


oggetto:

AREE ALLAGATE

tavola n.

5



STUDIO ASSOCIATO
INGEGNERIA PER L'AMBIENTE
ing. C. Lubello-ing. F. Preti-ing. D. Settesoldi

Progetto di:

Ing. Claudio Lubello
Ing. Lorenzo Conti

Scala:
1:5000

data
GENNAIO 1997

