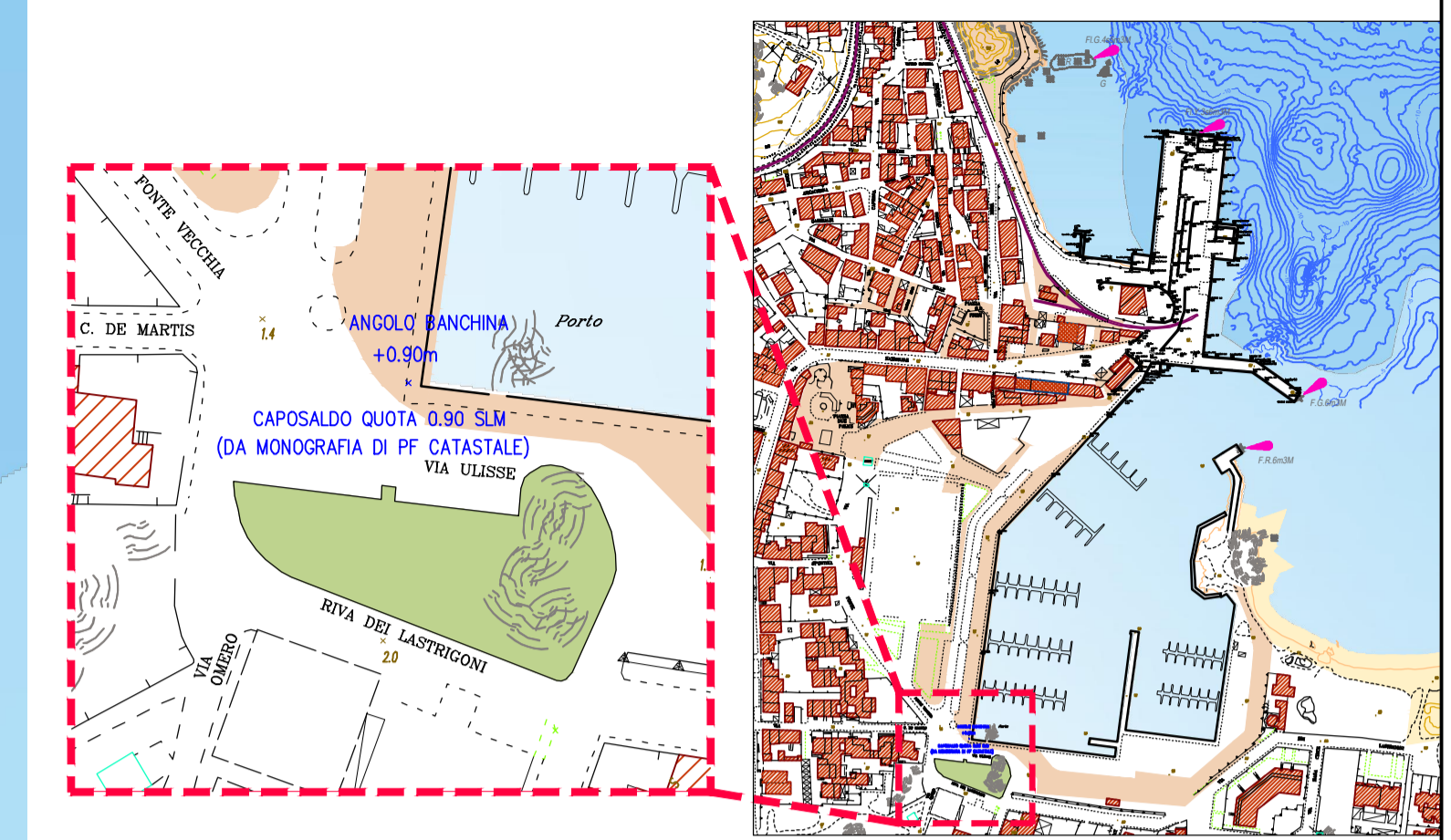
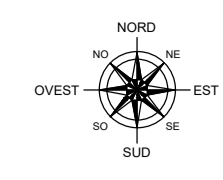




RIFERIMENTO RILIEVO
SCALA 1:5000 - 1:1000



NOTE GENERALI

- Tutte le dimensioni sono espresse in metri, tutte le misure degli angoli sono espresse in gradi sessagesimali, tutte le quote altimetriche sono espresse in metri, tutte le armature sono espresse in millimetri (salvo dove diversamente indicato).
- Tutte le dimensioni di progetto dovranno essere verificate all'atto esecutivo (distanze, quote, posizionamento planimetrico, cassetture, ferri di armatura, carpenterie metalliche).
- Rilievo topografico in coordinate Gauss Boaga eseguito con strumentazione GPS, riferimento caposaldo quota +0.90 sim come da monografia di punti fiduciali catastali.

Progetto di Fattibilità Tecnica ed Economica

enser
RPT: ENSER SRL
ING. GIUSEPPE MUSINU
ING. MATTEO BERNARDI
ING. ANTONIO RIJLI
ING. FRANCESCO BOSINCU
ING. ELENA DEMARTIS
ARCH. SILVIA SUSSARELLU
AGR. CANDIDO MAODDY
DOTT.SSA ELISABETTA ALBA

COMMITTENTE
COMUNE DI PALAU
UNIONE DEI COMUNI DELLA GALLURA
Sindaco: Francesco Giuseppe Manna - RUP: Arch. Giovanni Tiveddu

LAVORO
INTERVENTO DI COMPLETAMENTO
E RAZIONALIZZAZIONE DEL PORTO
COMMERCIALE DI PALAU (SS) - SARDEGNA
CIG: 67348058E5 - CUP: H14B15001080002

TITOLO
**RILIEVO DELLO STATO ATTUALE
DELLE STRUTTURE DI BANCHINA**



COMMESSA	FASE	TIPO DOC.	PROGR.	REV.	SCALA
S16141	PP	TV	07	2	1:500

REV.	DATA	DESCRIZIONE	REDATTO	CONTROLLATO	APPROVATO
0	22/02/2021	EMISSIONE	ENSER	A. RIJLI	G. MUSINU
1	31/03/2021	REVISIONE	ENSER	A. RIJLI	G. MUSINU
2	28/05/2021	REVISIONE	ENSER	A. RIJLI	G. MUSINU
3					

FOGLIO A1 | CTB ENSER_1.0.CTB | FILE S16141-PP-TV07_2.DWG | PLOTTAGGIO 1:1

ENSER SRL
C.F./P.IVA/Registro Imprese RA 02058800398
SEDE PRINCIPALE: Viale A. Baccarini, 29/2, 48018 Faenza (RA), Tel. (+39) 0546 663423
SEDE DI BOLOGNA: Via F. Zaccari, 16, 40127 Bologna (BO), Tel. (+39) 051 245663
SEDE DI SANTARCANGELO: Via A. Costa, 115, 47822 Santarcangelo di Romagna (RA), Tel. (+39) 0546 663423
SUCCURSALE DI PARIGI: 1 Rue de Stockholm, 75008 Paris (France), Tel. +33 (0)6 60688977
WEB: www.enser.it
E-MAIL: ingegneria@enser.it
P.E.C.: ensersrl-ra@legalmail.it

