

PLANIMETRIA GENERALE

SCALA 1:2500

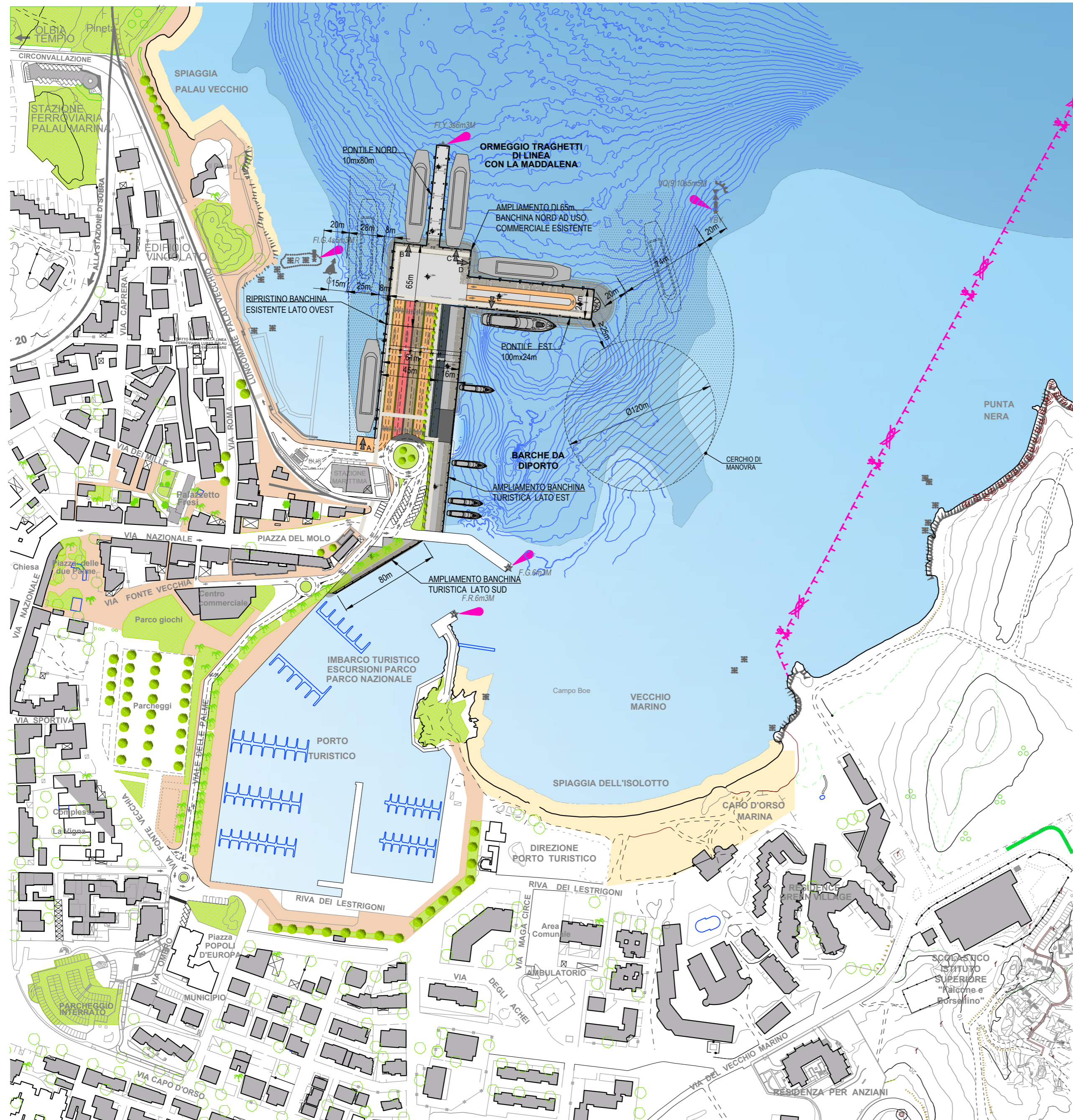
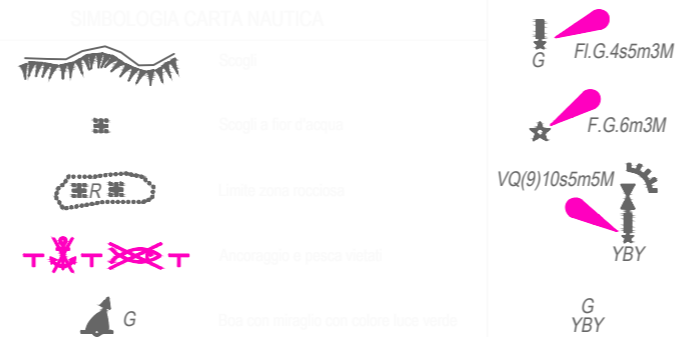
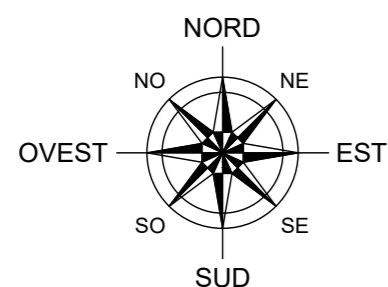


FOTO AEREA



NOTE GENERALI

- Tutte le dimensioni sono espresse in metri, tutte le misure degli angoli sono espresse in gradi sessagesimali, tutte le quote altimetriche sono espresse in metri, tutte le armature sono espresse in millimetri (salvo dove diversamente indicato),
- Tutte le dimensioni di progetto dovranno essere verificate all'atto esecutivo (distanze, quote, posizionamento planimetrico, cassetture, ferri di armatura, carpenterie metalliche).

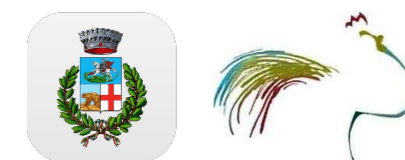
Progetto di Fattibilità Tecnica ed Economica



RPT: ENSER SRL
 ING. GIUSEPPE MUSINU
 ING. MATTEO BERNARDI
 ING. ANTONIO RUJU
 ING. FRANCESCO BOSINCU

ING. ELENA DEMARTIS
 ARCH. SILVIA SUSSARELLU
 AGR. CANDIDO MAODDI
 DOTT.SSA ELISABETTA ALBA

COMMITTENTE



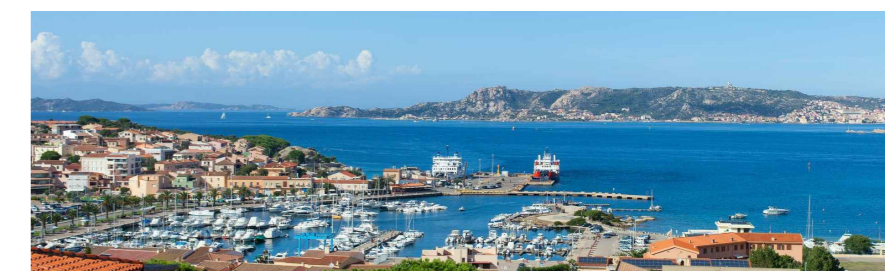
COMUNE DI PALAU
 UNIONE DEI COMUNI DELLA GALLURA
 Sindaco: Francesco Giuseppe Manna - RUP: Arch. Giovanni Tiveddu

LAVORO

INTERVENTO DI COMPLETAMENTO
 E RAZIONALIZZAZIONE DEL PORTO
 COMMERCIALE DI PALAU (SS) - SARDEGNA
 CIG: 67348058E5 - CUP: H14B15001080002

TITOLO

PLANIMETRIA GENERALE
 DI PROGETTO



COMMESSA	FASE	TIPO DOC.	PROGR.	REV.	SCALA
S 16141	PP	TV	09	1	1:2500

REV.	DATA	DESCRIZIONE	REDATTO	CONTROLLATO	APPROVATO
0	22/02/2021	EMISSIONE	ENSER	A. RUJU	G. MUSINU
1	31/03/2021	REVISIONE	ENSER	A. RUJU	G. MUSINU
2					
3					

FOGLIO A2	CTB ENSER_1.0.CTB	FILE S16141-PP-TV09-10_1.DWG	PLOTTAGGIO 1:1
-----------	-------------------	------------------------------	----------------



ENSER SRL
 C.F./P.IVA/Registro Imprese RA 02058800398

WEB: www.enser.it
 www.enser.fr
 E-MAIL: ingegneria@enser.it
 P.E.C.: enserrl-ra@legalmail.it

SEDE PRINCIPALE
 Viale A. Baccarini, 29/2
 48018 Faenza (RA)
 Tel. (+39) 0546 663423

SEDE DI BOLOGNA
 Via E. Zacconi, 16
 40127 Bologna (BO)
 Tel. (+39) 051 245663

SEDE DI SANTARCANGELO
 Via A. Costa, 115
 47822 Santarcangelo di Romagna (RN)
 Tel. (+39) 0546 663423

SUCCURSALE DI PARIGI
 1 Rue de Stockholm
 75008 Paris (France)
 Tel. +33 (0)6 60688977