

1 VARIANTE A-LP “VARIANTE DI TRACCIATO PER EVITARE L’INERFERENZA CON LA FASCIA TRATTURALE” (DA KM 48+815 A KM 50+695)



Stralcio dell’area di intervento della Variante A-LP nei comuni di Prata d’Ansidonia (AQ) e San Pio delle Camere (AQ) con indicati i punti di ripresa fotografica, le UR e il grado di visibilità dei suoli.



PF 1



PF 2



PF 3



PF 4



PF 5



PF 6



PF 7



PF 8



PF 9



PF 10

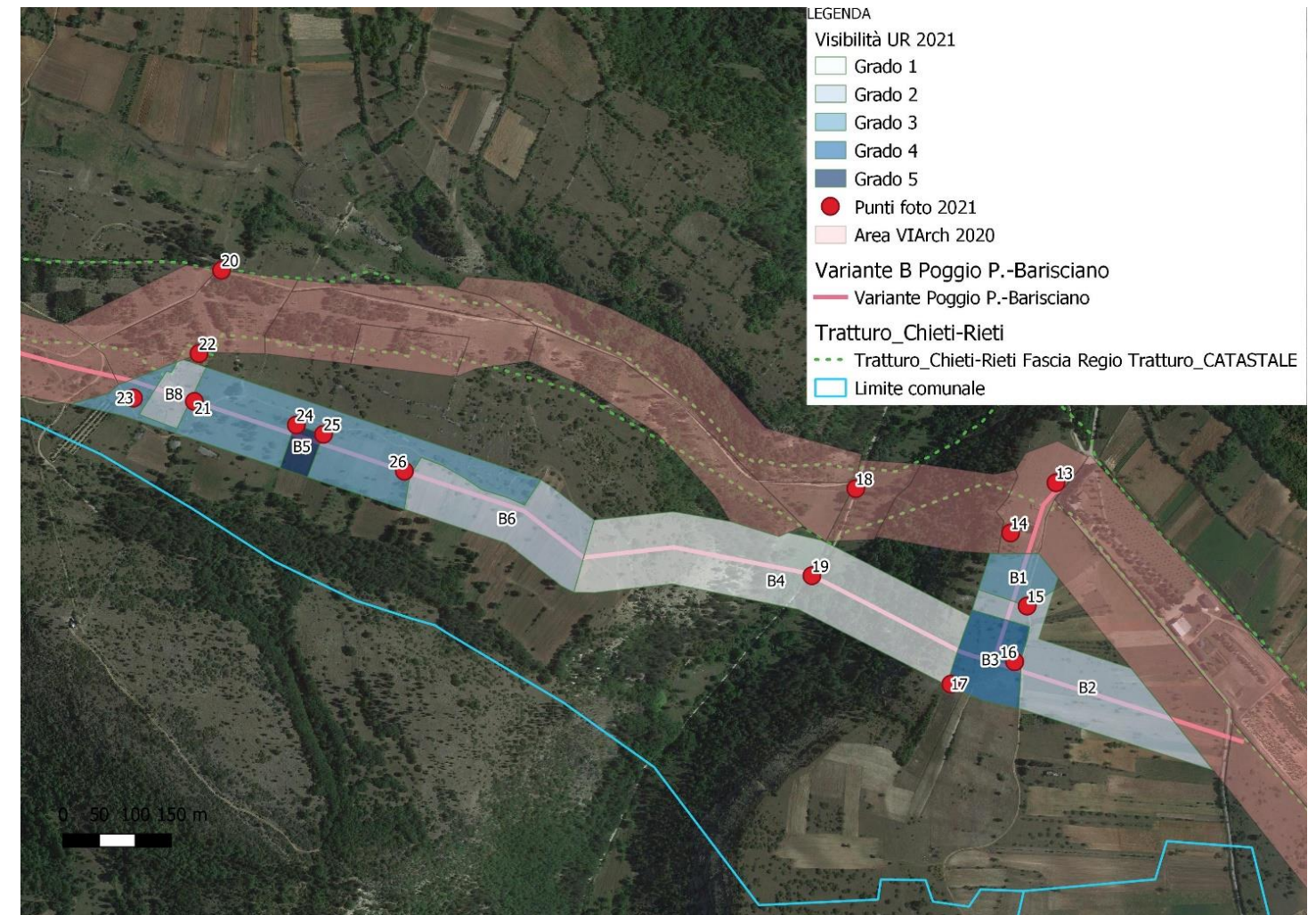
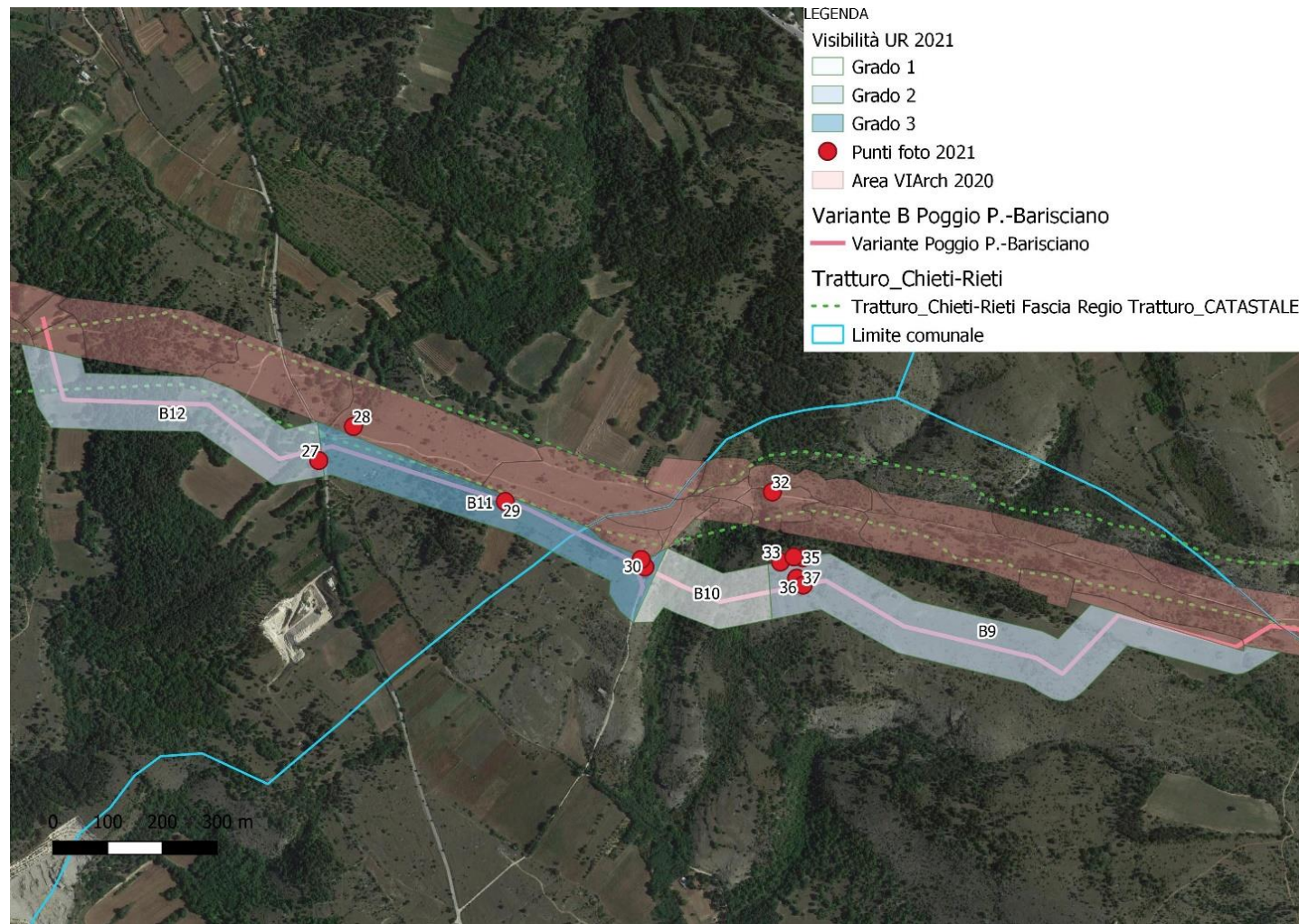


PF 11



PF 12

2 VARIANTE B-LP “OTTIMIZZAZIONE DI TRACCIATO PER EVITARE INTERFERENZA CON LA FASCIA TRATTURALE” (DA KM 57+000 A KM 61+675) E VARIANTI OPERE CONNESSE (C-OC E D-OC)



Area di intervento della Varianti B-LP, C-OC e D-OC nei comuni di Barisciano, San Demetrio né Vestini e Poggio Picenze con indicati i punti di ripresa fotografica, le UR e il grado di visibilità dei suoli.



PF 13



PF 14



PF 15



PF 16



PF 17



PF 18



PF 19



PF 20



PF 21



PF 22



PF 23



PF 24



PF 25



PF 26



PF 27



PF 28



PF 29



PF 30



PF 31



PF 32



PF 33



PF 34



PF 35



PF 36



PF 37