

SIMBOLOGIA CARTOGRAFICA

- Metanodotto in progetto
- Metanodotti in esercizio
- Metanodotti da porre fuori esercizio e recuperare
- Altre condotte di terzi
- Altri metanodotti in progetto
- Gallerie, Tunnel, Mini-Microtunnel, Raise Boring, T.O.C. e Direct Pipe.
- Metanodotto S.G.I. Larino-Chieti DN 600(24"), DP 75 bar (in costruzione)
- Aree impianti stacco-terminale esistenti

LEGENDA ARCHEOLOGICA

- Saggio archeologico dim. 4m x 4m (*)
- Area occupazione lavori: dim. 10m x 10m
- Strada di accesso all'area del saggio archeologico

(*) Si procedera' all'escavazione dello strato humico e, in mancanza di attestazioni antropiche, alla successiva chiusura dello scavo. In caso contrario si effettueranno ulteriori approfondimenti.



00	03.09.21	EMISSIONE PER PERMESSI				GARBULLI	CASAGRANDE	CAPRIOTTI	
INDICE	DATA	R E V I S I O N I				ELABORATO	VERIFICATO	APPROVATO	
				Dis. PG-ARC-117					
				Fg. 1 di 7					
				Comm. NR /19094					
				INDICE 00					
				Scala 1:2000					
				Sostituisce il					
				Sostituito dal					

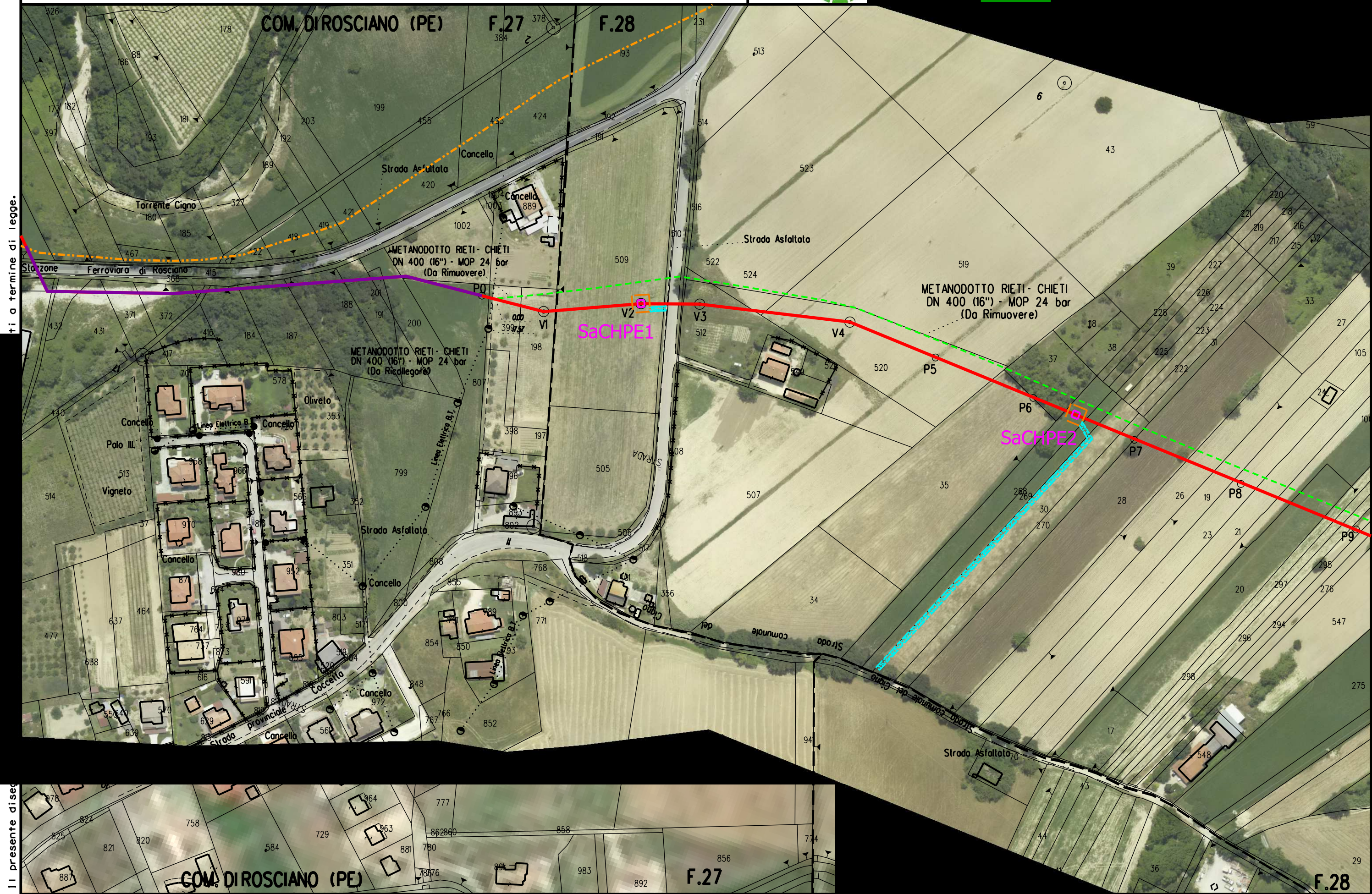
Rifacimento MET.TO CHIETI - RIETI
DN 400 (16"), DP 24 bar

CARTA CON UBICAZIONE DELLE INDAGINI ARCHEOLOGICHE
SOPRINTENDENZA CHIETI-PESCARA

Rifacimento MET.TO CHIETI - RIETI
DN 400 (16"), DP 24 bar

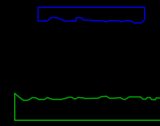
00	03.09.21
INDICE	DATA

CARTA CON UBICAZIONE DELLE INDAGINI ARCHEOLOGICHE
SOPRINTENDENZA CHIETI-PESCARA

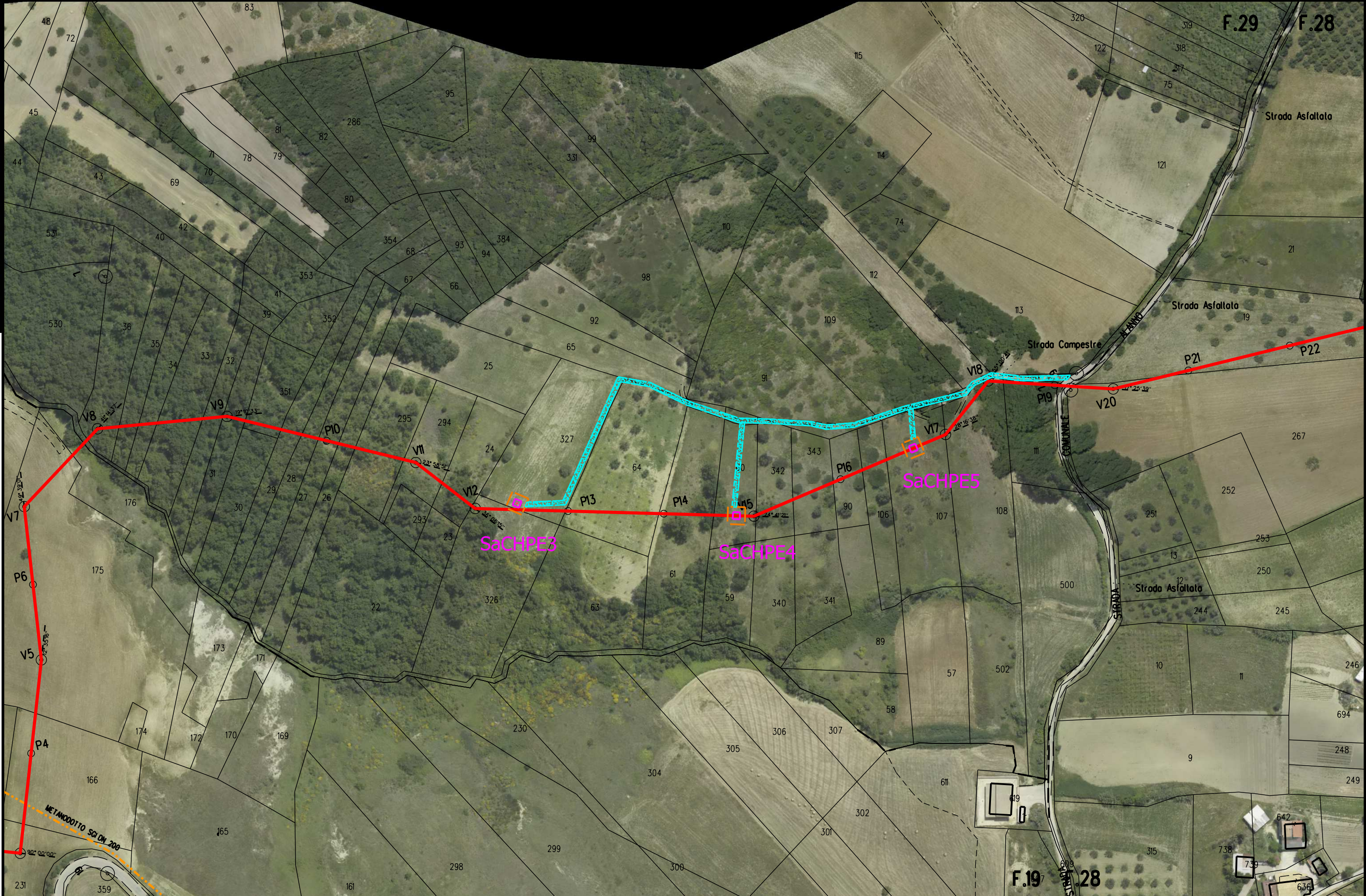


ti a termine di legge.

Il presente dise



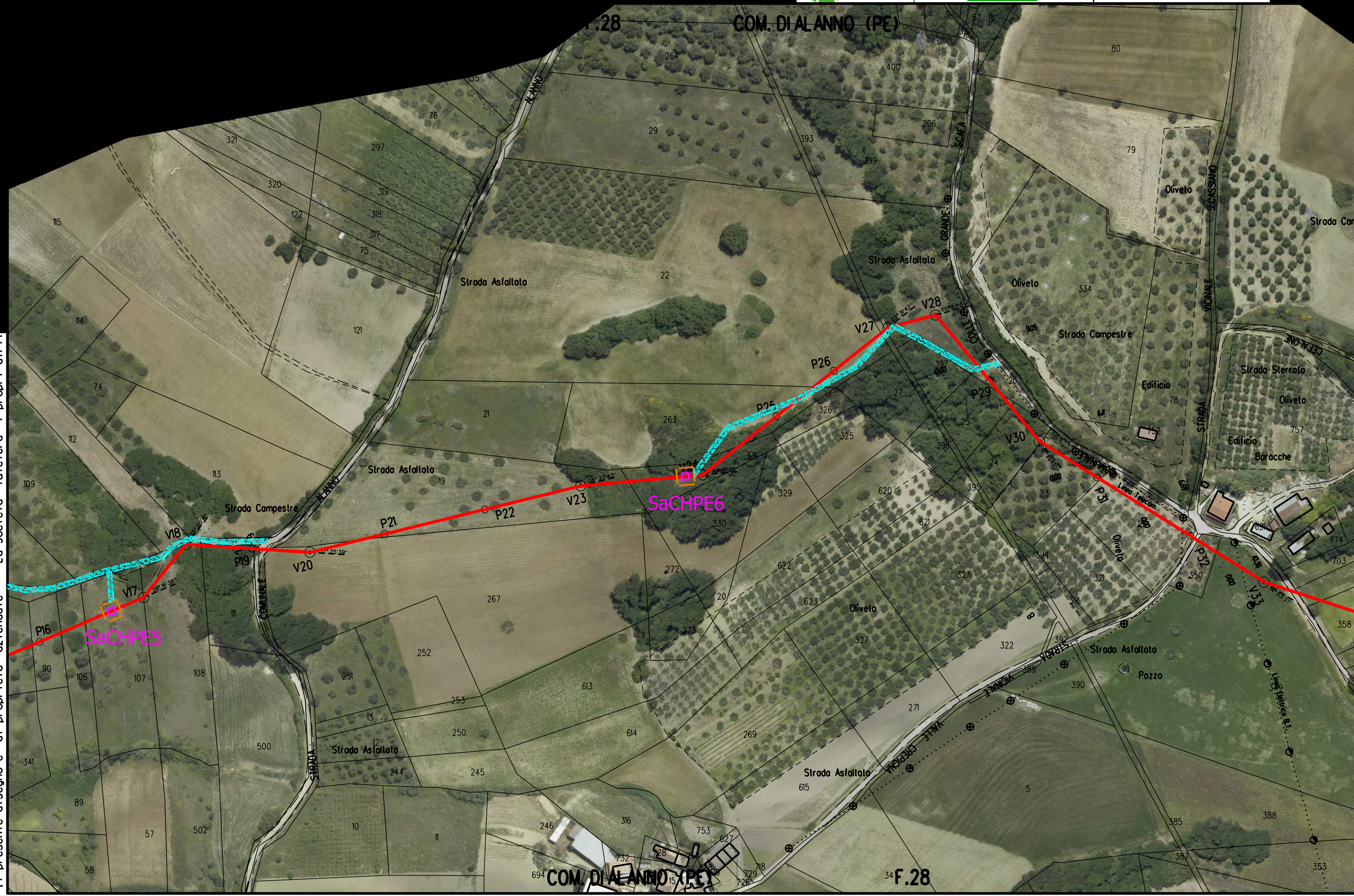
Il presente disegno e' di proprieta' aziendale - La Societa' tutelera' i propri diritti



EMISSIONE PER PERMESSI	GARBULLI	CASAGRANDE	CAPRIOTTI
REVISIONI	ELABORATO	VERIFICATO	APPROVATO
Dis. PG-ARC-117			
Comm. NR /19094			



Il presente disegno e' di proprieta' aziendale - La Societa' tutelera' i propri diritti



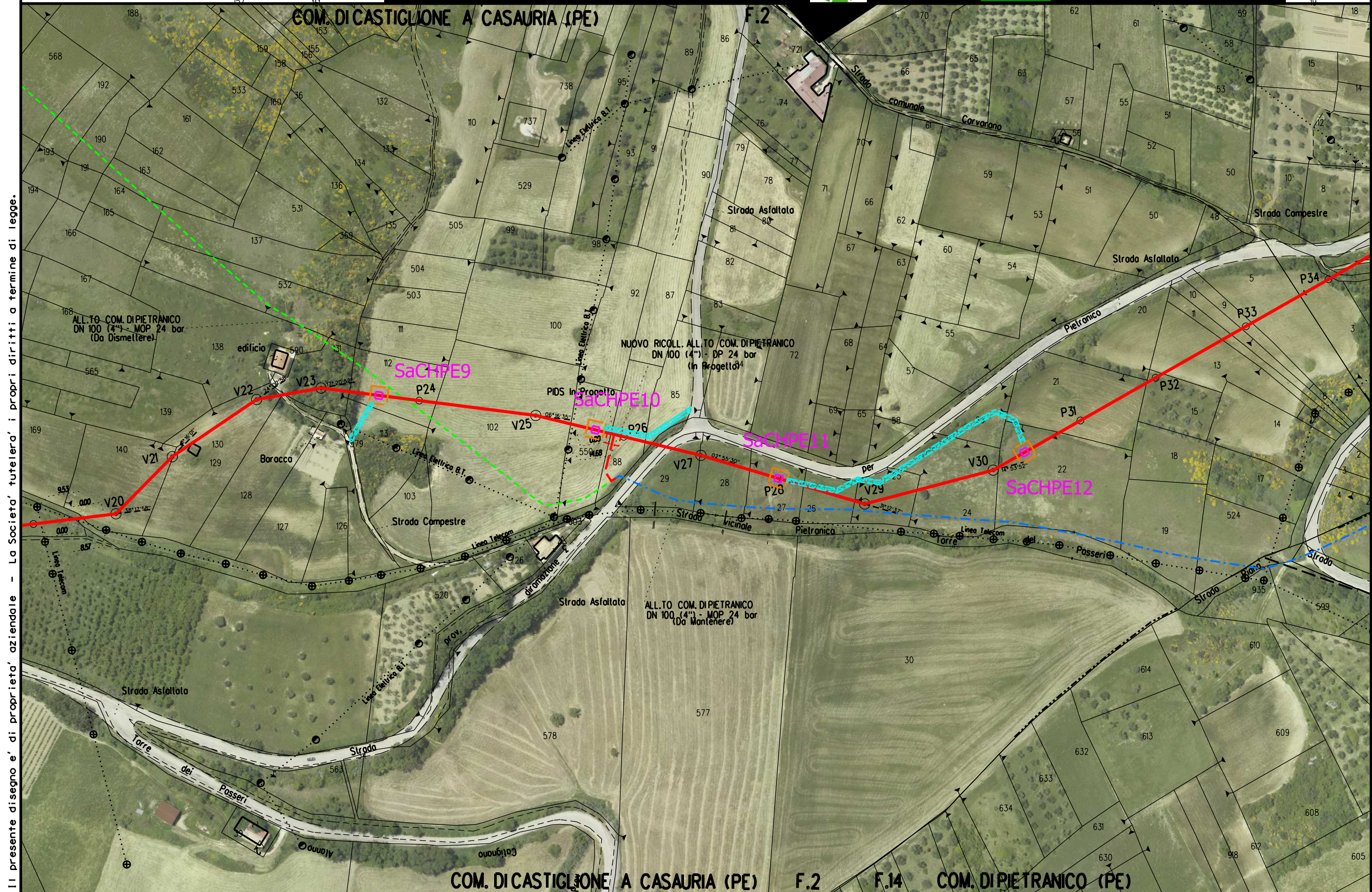
Rifacimento MET.TO CHIETI – RIETI
DN 400 (16"), DP 24 bar

00	03.09.21	EMISSIONE PER PERMESSI	GARBULLI	CASAGRANDE	CAPRIOTTI	Foglio 5
INDICE	DATA	REVISIONI	ELABORATO	VERIFICATO	APPROVATO	di 7
			Dis. PG-ARC-117			Scala 1:2000
			Comm. NR /19094			

CARTA CON UBICAZIONE DELLE INDAGINI ARCHEOLOGICHE
SOPRINTENDENZA CHIETI-PESCARA



ti a termine di legge.



Il presente disegno e' di proprieta' aziendale - La Societa' tutelera' i propri diritti a termine di legge.

Rifacimento MET.TO CHIETI – RIETI
DN 400 (16"), DP 24 bar

00	03.09.21	EMISSIONE PER PERMESSI	GARBULLI	CASAGRANDE	CAPRIOTTI
INDICE	DATA	REVISIONI	ELABORATO	VERIFICATO	APPROVATO

Foglio
7
di 7
Scala
1:2000

CARTA CON UBICAZIONE DELLE INDAGINI ARCHEOLOGICHE
SOPRINTENDENZA CHIETI-PESCARA



Dis. PG-ARC-117
Comm. NR /19094

COM. DI BUSSI SUL TIRINO (PE) F.16 F.20 COM. DI PESCOSANSONESCO (PE)



ti a termine di legge.

Il presente diseg

