

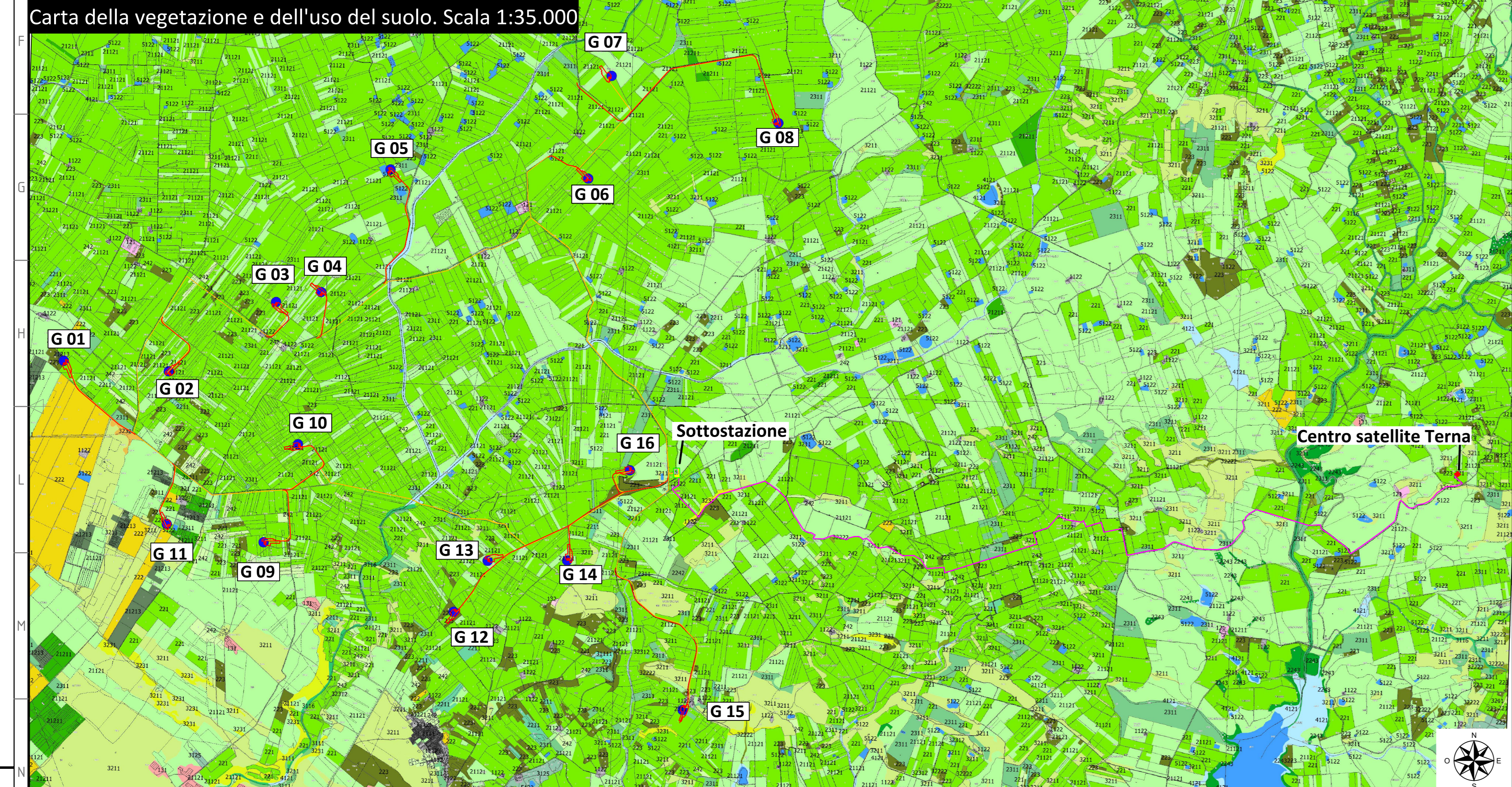
**LEGENDA**

- Cavidotto MT
- Cavidotto AT
- Nuova viabilità di progetto
- Aerogeneratori

**Consumo di suolo**  
Percentuali riferite al totale consumato

	Fase di cantiere	Fase di esercizio
Piazzole (compresa fondazione)	176.575 mq (54,9%)	45.904 mq (30,9%)
Viabilità in progetto	100.699 mq (31,3%)	100.699 mq (67,7%)
Cavidotti 33 Kv	22.260 mq (6,9%)	0
Cavidotti 220 Kv	9.986 mq (3,1%)	0
Sottostazione di trasformazione MT/AT	2.120 mq (0,7%)	2.120 mq (1,4%)
Site camp e Temporary storage area	10.000 mq (3,1%)	0
<b>TOTALE</b>	<b>321.640 mq (100%)</b>	<b>148.723 mq (100%)</b>

Fonte base cartografica : Sistema Informativo Territoriale Regione Sicilia



**LEGENDA**

- Cavidotto MT
- Cavidotto AT
- Nuova viabilità di progetto
- Aerogeneratori
- 223 Oliveti
- 3211 Praterie acide calcaree
- 21121 Seminativi semplici e colture erbacee estensive
- 222 Frutteti
- 221 Vigneti
- 131 Aree estrattive
- 5122 Laghi artificiali
- 1111 Zone residenziale a tessuto compatto e denso
- 2243 Eucalipteti
- 21213 Colture orto-floro-vivaistiche (serre)
- 2311 Inculti
- 21211 Colture ortive in pieno campo
- 132 Aree ruderali e discariche
- 121 insediamenti industriali, artigianali, commerciali e spazi annessi
- 242 Sistemi culturali e partecellari complessi
- 4121 Vegetazione degli ambienti umidi fluviali e lacustri
- 3125 Boschi di conifere esotiche
- 1122 Borghi e villaggi

**Consumo di suolo in riferimento all'uso del suolo e della vegetazione**  
Percentuali riferite al totale consumato

	Fase di cantiere		Fase di esercizio	
	Occupazione	Uso del suolo	Occupazione	Uso del suolo
Piazzole (compresa fondazione)	176.575 mq (54,9%)	2311=3.120 mq (1,8%) 21121=35.655 mq (20,2%) 223=514 mq (0,3%) 221=130.400 mq (73,8%) 21213=3.350 mq (1,9%) 2311=3.482 mq (3,5%) 21211=17.303 mq (17,2%) 242=529 mq (0,5%) 223=5.233 mq (5,2%)	45.904 mq (30,9%)	2311=3.310 mq (2,9%) 21121=10.001 mq (21,8%) 223=514 mq (1,1%) 221=32.171 mq (70,1%) 21213=1.908 mq (4,1%) 2311=3.482 mq (3,5%) 21211=17.303 mq (17,2%) 242=529 mq (0,5%) 223=5.233 mq (5,2%)
Viabilità in progetto	100.699 mq (31,3%)	221=71.440 mq (70,9%) 21213=649 mq (0,6%) 21211=1.766 mq (1,8%) 4121=89 mq (0,1%) 1122=248 mq (0,2%)	100.699 mq (67,7%)	221=71.440 mq (70,9%) 21213=649 mq (0,6%) 21211=1.766 mq (1,8%) 4121=89 mq (0,1%) 1122=248 mq (0,2%)
Cavidotti 33 Kv	22.260 mq (6,9%)	2311=699 mq (3,1%) 21121=3.639 mq (16,3%) 242=152 mq (0,8%) 223=492 mq (2,2%) 221=16.282 mq (73,2%) 3211=1.206 mq (5,5%) 1122=152 mq (0,7%) 4121=414 mq (1,8%) 21213=32 mq (0,1%) 21211=141 mq (0,6%) 5122=126 mq (0,6%) 4121=10 mq (0,1%)	0	0
Cavidotti 220 Kv	9.986 mq (3,1%)	2311=470 mq (4,8%) 21121=3.737 mq (37,4%) 242=38 mq (0,4%) 221=4.06 mq (40,7%) 1122=34 mq (0,3%) 3116=39 mq (0,4%) 3231=579 mq (5,8%) 3211=1029 mq (10,3%)	0	0
Sottostazione di trasformazione MT/AT	2.120 mq (0,7%)	221=2.120 mq (100%)	2.120 mq (1,4%)	221=2.120 mq (100%)
Site camp e Temporary storage area	10.000 mq (3,1%)	221=10.000 mq (100%)	0	0
<b>TOTALE</b>	<b>321.640 mq (100%)</b>		<b>148.723 mq (100%)</b>	



**LEGENDA**

- Cavidotto MT
- Cavidotto AT
- Nuova viabilità di progetto
- Aerogeneratori
- 83.16 Agrumeti
- 34.634 Praterie ad Hyssarrena hirta (Lygeo-Stipetea, Hyssarthenion hirtae)
- 86.41 Cave
- 82.12 Orticoltura in pieno campo
- 86.42 Vegetazione delle aree ruderali e delle discariche
- 53.11 Comunità igro-idrofile a Phragmites australis (Phragmiton)
- 86.5 Serre
- 82.3 Seminativi e colture erbacee estensive
- 83.31 Rimboschimenti a prevalenza di conifere (generi Pinus, Cupressus, Cedrus, ecc.)
- 86.31 Insediamenti industriali e/o artigianali e/o commerciali e spazi annessi
- 44.1273 Boschiglie ripali a Salix pedicellata (Populetalia albae);
- 83.212 Vigneti intensivi
- 34.811 Prati aridi sub-nitrofilo a vegetazione post-culturale (Brometalia rubertii-ektori)
- 82.3 Seminativi e colture erbacee estensive
- 22.1 Piccoli invasi artificiali privi o poveri di vegetazione (Phragmito-Magnocaricetea)
- 86.11 Tessuto residenziale compatto e denso
- 83.211 Vigneti consociati (con oliveti, ecc.)
- 34.633 Praterie ad Ampelodesmos mauritanicus (Lygeo-Stipetea, Avenulo-Ampelodesmon mauritanici)

**Frammentazione habitat**  
Percentuali riferite al totale consumato

	Fase di cantiere		Fase di esercizio	
	Occupazione	Habitat	Occupazione	Habitat
Piazzole (compresa fondazione)	176.575 mq (54,9%)	34.81=3.120 mq (1,8%) 82.3=35.655 mq (20,2%) 83.112=470 mq (2,6%) 83.212=130.400 mq (73,8%) 86.5=1.300 mq (0,9%)	45.904 mq (30,9%)	34.81=3.310 mq (2,9%) 82.3=10.001 mq (21,8%) 83.112=514 mq (1,1%) 83.212=32.171 mq (70,1%) 86.5=1.908 mq (4,1%)
Viabilità in progetto	100.699 mq (31,3%)	34.81=3.482 mq (3,5%) 82.3=17.303 mq (17,2%) 82.3a=529 mq (0,5%) 83.112=233 mq (0,2%) 83.212=71.440 mq (70,9%) 86.5=649 mq (0,6%) 34.633=1.011 mq (1%) 34.634=735 mq (0,8%) 53.62=89 mq (0,1%) 86.22=248 mq (0,2%)	100.699 mq (67,7%)	34.81=3.482 mq (3,5%) 82.3=17.303 mq (17,2%) 82.3a=529 mq (0,5%) 83.112=233 mq (0,2%) 83.212=71.440 mq (70,9%) 86.5=649 mq (0,6%) 34.633=1.011 mq (1%) 34.634=735 mq (0,8%) 53.62=89 mq (0,1%) 86.22=248 mq (0,2%)
Cavidotti 33 Kv	22.260 mq (6,9%)	34.81=1.699 mq (1,1%) 82.3=17.303 mq (16,3%) 82.3a=152 mq (0,8%) 83.112=492 mq (2,2%) 83.212=16.282 mq (73,2%) 34.633=120 mq (0,5%) 86.22=152 mq (0,7%) 53.11=141 mq (0,6%) 86.5=39 mq (0,1%) 82.3=141 mq (0,6%) 22.1=126 mq (0,6%) 53.62=10 mq (0,1%)	0	0
Cavidotti 220 Kv	9.986 mq (3,1%)	34.81=470 mq (4,8%) 82.3=3.737 mq (37,4%) 82.3a=38 mq (0,4%) 83.212=4.06 mq (40,7%) 86.22=34 mq (0,3%) 86.5=39 mq (0,4%) 86.22=579 mq (5,8%) 86.22=1029 mq (10,3%)	0	0
Sottostazione di trasformazione MT/AT	2.120 mq (0,7%)	83.212=2.120 mq (100%)	2.120 mq (1,4%)	83.212=2.120 mq (100%)
Site camp e Temporary storage area	10.000 mq (3,1%)	83.212=10.000 mq (100%)	0	0
<b>TOTALE</b>	<b>321.640 mq (100%)</b>		<b>148.723 mq (100%)</b>	

Revision table and project information:

00	21/07/2021	Prima emissione	G.Fabro	L.Gavina	L.Lavazza
REV.	DATE	DESCRIPTION	PREPARED	CHECKED	APPROVED

PROJECT: **Costruzione dell'impianto eolico di "Trapani 2"**

CLIENT: **Stantec**

CLASSIFICATION: **PUBLIC**

UTILIZATION SCOPE: **BASIC DESIGN**

PROJECT CODE: **GRE.EEC.D.26.ITW1382400121100**