

TITLE:

AVAILABLE LANGUAGE: IT

COSTRUZIONE DELL'IMPIANTO EOLICO DI "TRAPANI 2"

PROGETTO DEFINITIVO

Schede consumo di suolo

File: GRE.EEC.R.26.IT.W.13824.00.0125.00_Schede consumo di suolo.docx

REV.	DATE	DESCRIPTION	PREPARED	VERIFIED	APPROVED
00	20/07/2021	Prima emissione	G. Filiberto	L. Giavina	L. Lavazza

GRE VALIDATION

	<i>T. Fassi (GRE)</i>	<i>A. Puosi (GRE)</i>
COLLABORATORS	VERIFIED BY	VALIDATED BY

PROJECT / PLANT Trapani 2	GRE CODE																		
	GROUP	FUNCTION	TYPE	ISSUER	COUNTRY	TEC	PLANT				SYSTEM	PROGRESSIVE	REVISION						
	GRE	EEC	R	2	6	I	T	W	1	3	8	2	4	0	0	1	2	5	0
CLASSIFICATION	PUBLIC				UTILIZATION SCOPE	BASIC DESIGN													

Opera di progetto



- Piazzola in fase di cantiere
- Piazzola in fase di esercizio
- Viabilità
- Punto di ripresa fotografica



WTG – G01 + viabilità (al netto di quella esistente)

Occupazione suolo in fase di cantiere:

9.742 m²(piazzola) + 4.284 m² (viabilità)

Occupazione suolo in fase di esercizio:

2.869 m²(piazzola) + 4.103 m² (viabilità)

Habitat interferiti in fase di cantiere:

82.3 Colture di tipo estensivo e sistemi agricoli complessi (melograni): 7.247 m²
 83.112 Oliveti intensivi: 504 m²
 83.212 Vigneti: 222 m²
 86.5 Serre e costruzioni agricole (dismesse): 4.053 m²
 34.81 Prati mediterranei nitrofilo e subnitrofilo: 2.000 m²

Habitat interferiti in fase di esercizio:

82.3 Colture di tipo estensivo e sistemi agricoli complessi (melograni): 2.650 m²
 83.112 Oliveti intensivi: 60 m²
 83.212 Vigneti: 0 m²
 86.5 Serre e costruzioni agricole (dismesse): 2.262 m²
 34.81 Prati mediterranei nitrofilo e subnitrofilo: 2.000 m²

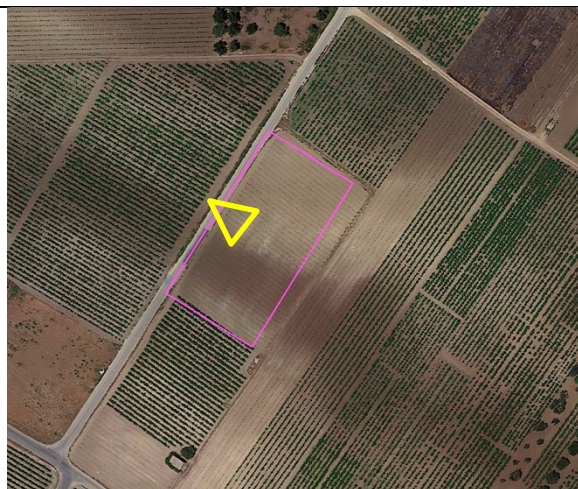
Frammentazione habitat e colture agrarie: parziale per lo più in fase di cantiere



Specie botaniche di pregio e/o protette: assenti

Misure di mitigazione: gli alberi di ulivo e di melograno saranno espantati e reimpiantati in un vivaio di cantiere. Al termine dei lavori la maggior parte degli alberi saranno riposizionati nelle stesse aree di provenienza, mentre quelli in esubero saranno messi a dimora perimetralmente alla piazzola e lungo i lati della viabilità.

Opera di progetto

Site camp



 Area Site camp
 Punto di ripresa fotografica



Occupazione suolo in fase di cantiere:

5.000 m²

Occupazione suolo in fase di esercizio:

0 m²

Habitat interferiti in fase di cantiere:

83.212 Vigneti: 5.000 m²

Habitat interferiti in fase di esercizio:

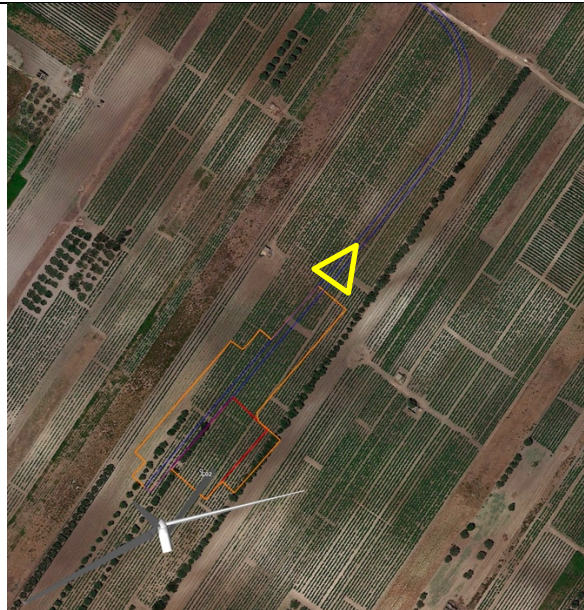
83.212 Vigneti: 0 m²

Frammentazione habitat e colture agrarie: parziale solo in fase di cantiere

Specie botaniche di pregio e/o protette: assenti

Misure di mitigazione: Tale area sarà occupata solo temporaneamente e al termine della fase di cantiere sarà ripristinata a vigneto.

Opera di progetto



- Piazzola in fase di cantiere
- Piazzola in fase di esercizio
- Viabilità
- △ Punto di ripresa fotografica



WTG – G02 + viabilità (al netto di quella esistente)

Occupazione suolo in fase di cantiere:

9.742 m²(piazzola) +2.865 (viabilità)

Occupazione suolo in fase di esercizio:

2.869 m²(piazzola) +2.712 (viabilità)

Habitat interferiti in fase di cantiere:

83.112 Oliveti intensivi: 815 m²

83.212 Vigneti: 11.792 m²

Habitat interferiti in fase di esercizio:

83.112 Oliveti intensivi: 221 m²

83.212 Vigneti: 5.360 m²

Frammentazione habitat e colture agrarie: parziale per lo più in fase di cantiere

Specie botaniche di pregio e/o protette: assenti

Misure di mitigazione: gli alberi di ulivo saranno espianati e reimpiantati in un vivaio di cantiere. Al termine dei lavori gli alberi saranno riposizionati nelle stesse aree di provenienza, mentre le superfici a vigneto, non occupate dalla piazzola definitiva e dalla viabilità, saranno ripristinate attraverso l’impianto di nuove piante di vite.

Opera di progetto



- Piazzola in fase di cantiere
- Piazzola in fase di esercizio
- Viabilità
- △ Punto di ripresa fotografica



WTG – G03 + viabilità (al netto di quella esistente)

Occupazione suolo in fase di cantiere:

9.742 m²(piazzola) + 3.835 (viabilità)

Occupazione suolo in fase di esercizio:

2.869 m²(piazzola) + 3.669 (viabilità)

Habitat interferiti in fase di cantiere:

83.212 Vigneti: 10.766 m²
34.81 Prati mediterranei nitrofilo e subnitrofilo: 2.811 m²

Habitat interferiti in fase di esercizio:

83.212 Vigneti: 6.037 m²
34.81 Prati mediterranei nitrofilo e subnitrofilo: 501 m²

Frammentazione habitat e colture agrarie: parziale

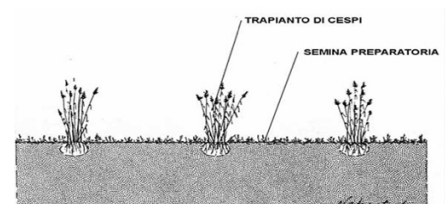
Specie botaniche di pregio e/o protette: assenti

Misure di mitigazione: nell'area occupata dalla piazzola in fase di cantiere sono presenti tre alberi di ulivo che trovandosi in posizione marginale non saranno espantati.



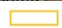



Al termine dei lavori le superfici a vigneto, non occupate dalla piazzola definitiva e dalla viabilità, saranno ripristinate attraverso l'impianto di nuove piante di vite.

Le aree incolte rappresentate dall'habitat 34.81, ad esclusione di quelle sottostanti l'aerogeneratore entro un'area circolare di diametro 60 m, saranno ripristinate attraverso la messa a dimora di specie graminacee substeppeiche, come ad esempio *Ampelodesmos mauritanicus* e/o *Hypparrhenia hirta*. I cespi di queste specie saranno prelevati da piante presenti in aree limitrofe. Una volta prelevati saranno raccolti e riprodotti nel vivaio di cantiere e successivamente trapiantati nelle aree soggette a ripristino al termine dei lavori. Sarà applicata anche la semina a spaglio dei semi delle stesse specie.



Opera di progetto



-  Piazzola in fase di cantiere
-  Piazzola in fase di esercizio
-  Viabilità
-  Punto di ripresa fotografica



WTG – G04 + viabilità (al netto di quella esistente)

Occupazione suolo in fase di cantiere:

9.742 m²(piazzola) + 4.286 (viabilità)

Occupazione suolo in fase di esercizio:

2.869 m²(piazzola) + 3.670(viabilità)

Habitat interferiti in fase di cantiere:

83.212 Vigneti: 12.056 m²
34.81 Prati mediterranei nitrofilo e subnitrofilo: 1.972 m²

Habitat interferiti in fase di esercizio:

83.212 Vigneti: 5.481 m²
34.81 Prati mediterranei nitrofilo e subnitrofilo: 1.058 m²

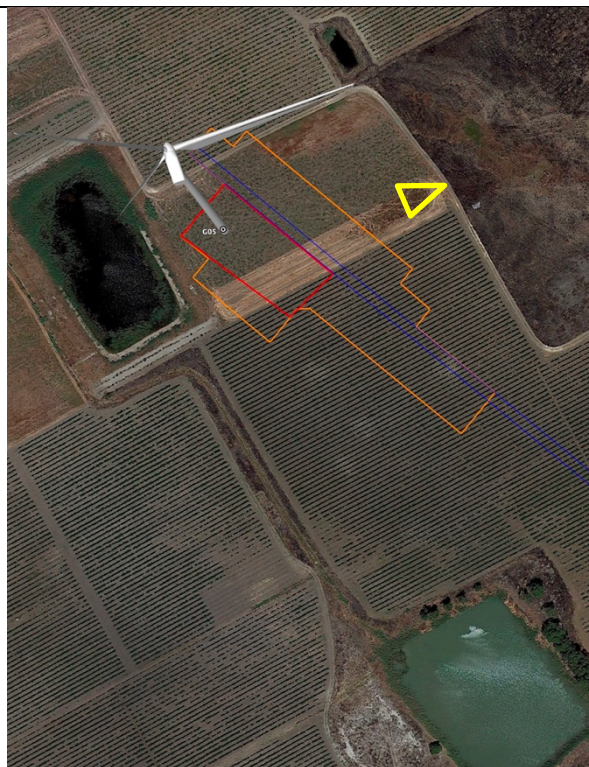
Frammentazione habitat e colture agrarie: parziale

Specie botaniche di pregio e/o protette: assenti

Misure di mitigazione: Al termine dei lavori le superfici a vigneto, non occupate dalla piazzola definitiva e dalla viabilità, saranno ripristinate attraverso l'impianto di nuove piante di vite.

Le aree incolte rappresentate dall'habitat 34.81, ad esclusione di quelle sottostanti l'aerogeneratore entro un'area circolare di diametro 60 m, saranno ripristinate attraverso la messa a dimora di specie graminacee substeppiche, come ad esempio *Ampelodesmos mauritanicus* e/o *Hypparrhenia hirta*. I cespi di queste specie saranno prelevati da piante presenti in aree limitrofe. Una volta prelevati saranno raccolti e riprodotti nel vivaio di cantiere e successivamente trapiantati nelle aree soggette a ripristino al termine dei lavori. Sarà applicata anche la semina a spaglio dei semi delle stesse specie.

Opera di progetto



- Piazzola in fase di cantiere
- Piazzola in fase di esercizio
- Viabilità
- ▵ Punto di ripresa fotografica



WTG – G05 + viabilità (al netto di quella esistente)

Occupazione suolo in fase di cantiere:

9.742 m² (piazzola) + 2.209 (viabilità)

Occupazione suolo in fase di esercizio:

2.869 m² (piazzola) + 2.143 (viabilità)

Habitat interferiti in fase di cantiere:

83.212 Vigneti: 7.387 m²
34.81 Prati mediterranei nitrofilo e subnitrofilo: 4.564 m²

Habitat interferiti in fase di esercizio:

83.212 Vigneti: 1.643 m²
34.81 Prati mediterranei nitrofilo e subnitrofilo: 3.369 m²

Frammentazione habitat e colture agrarie: parziale

Specie botaniche di pregio e/o protette: assenti

Misure di mitigazione: Al termine dei lavori le superfici a vigneto, non occupate dalla piazzola definitiva e dalla viabilità, saranno ripristinate attraverso l'impianto di nuove piante di vite.

Le aree incolte rappresentate dall'habitat 34.81, ad esclusione di quelle sottostanti l'aerogeneratore entro un'area circolare di diametro 60 m, saranno ripristinate attraverso la messa a dimora di specie graminacee substeppeiche, come ad esempio *Ampelodesmos mauritanicus* e/o *Hyparrhenia hirta*.

Già nella fase di cantiere sarà creata una buffer zone a *Tamarix africana*, posta tra l'invaso e l'aerogeneratore. Tale misura avrà la funzione di creare una fascia tampone per disturbare il meno possibile (prevalentemente in fase di cantiere) la batracofauna ed eventuali uccelli (soprattutto acquatici) che potrebbero sostarvi.



Opera di progetto



- Piazzola in fase di cantiere
- Piazzola in fase di esercizio
- Viabilità
- △ Punto di ripresa fotografica



WTG – G06 + viabilità (al netto di quella esistente)

Occupazione suolo in fase di cantiere:

9.742 m²(piazzola) + 3.921 (viabilità)

Occupazione suolo in fase di esercizio:

2.869 m²(piazzola) + 3.728(viabilità)

Habitat interferiti in fase di cantiere:

83.212 Vigneti: 12.463 m²
34.81 Prati mediterranei nitrofilo e subnitrofilo: 1.200 m²

Habitat interferiti in fase di esercizio:

83.212 Vigneti: 5.869 m²
34.81 Prati mediterranei nitrofilo e subnitrofilo: 701 m²

Frammentazione habitat e colture agrarie: parziale

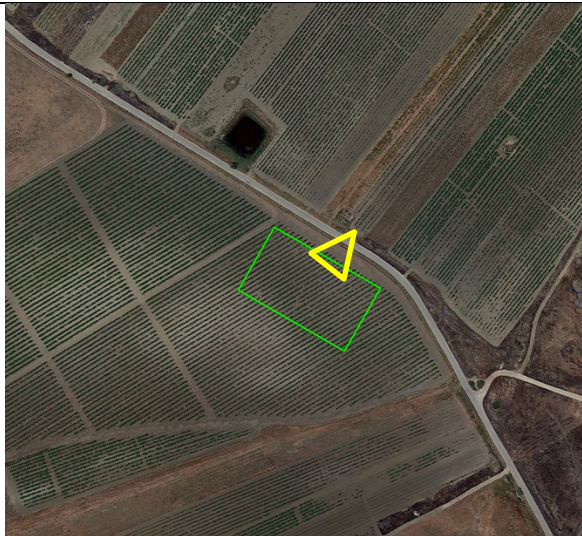
Specie botaniche di pregio e/o protette: assenti



Misure di mitigazione: Al termine dei lavori le superfici a vigneto, non occupate dalla piazzola definitiva e dalla viabilità, saranno ripristinate attraverso l'impianto di nuove piante di vite.

Le aree incolte rappresentate dall'habitat 34.81, ad esclusione di quelle sottostanti l'aerogeneratore entro un'area circolare di diametro 60 m, saranno ripristinate attraverso la messa a dimora di specie graminacee substeppeiche, come ad esempio *Ampelodesmos mauritanicus* e/o *Hypparrhenia hirta*.

Opera di progetto

Temporary Storage Area



 Temporary Storage Area
 Punto di ripresa fotografica



Occupazione suolo in fase di cantiere:

5.000 m²

Occupazione suolo in fase di esercizio:

0 m²

Habitat interferiti in fase di cantiere:

83.212 Vigneti: 5.000 m²

Habitat interferiti in fase di esercizio:

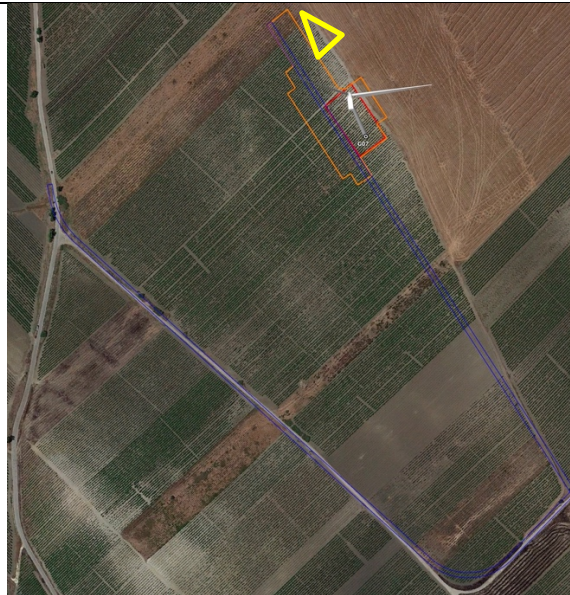
83.212 Vigneti: 0 m²

Frammentazione habitat e colture agrarie: parziale solo in fase di cantiere

Specie botaniche di pregio e/o protette: assenti

Misure di mitigazione: Tale area sarà occupata solo temporaneamente e al termine della fase di cantiere sarà ripristinata a vigneto.

Opera di progetto



- Piazzola in fase di cantiere
- Piazzola in fase di esercizio
- Viabilità
- ▲ Punto di ripresa fotografica



WTG – G07 + viabilità (al netto di quella esistente)

Occupazione suolo in fase di cantiere:

9.742 m²(piazzola) + 4.357 (viabilità)

Occupazione suolo in fase di esercizio:

2.869 m²(piazzola) + 3.700 (viabilità)

Habitat interferiti in fase di cantiere:

83.212 Vigneti: 12.463 m²
 34.81 Prati mediterranei nitrofilo e subnitrofilo: 1.200 m²
 82.3 Colture di tipo estensivo e sistemi agricoli complessi: 440 m²

Habitat interferiti in fase di esercizio:

83.212 Vigneti: 5.569 m²
 34.81 Prati mediterranei nitrofilo e subnitrofilo: 1.000 m²
 82.3 Colture di tipo estensivo e sistemi agricoli complessi: 0 m²

Frammentazione habitat e colture agrarie: parziale

Specie botaniche di pregio e/o protette: assenti





Misure di mitigazione: Al termine dei lavori le superfici a vigneto, non occupate dalla piazzola definitiva e dalla viabilità, saranno ripristinate attraverso l’impianto di nuove piante di vite.

Le aree incolte rappresentate dall’habitat 34.81, ad esclusione di quelle sottostanti l’aerogeneratore entro un’area circolare di diametro 60 m, saranno ripristinate attraverso la messa a dimora di specie graminacee substeppiche, come ad esempio *Ampelodesmos mauritanicus* e/o *Hypparrhenia hirta*.

La porzione di area a seminativo al termine dei lavori sarà nuovamente riutilizzata a scopo agricolo.

Opera di progetto



-  Piazzola in fase di cantiere
-  Piazzola in fase di esercizio
-  Viabilità
-  Punto di ripresa fotografica



WTG – G08 + viabilità (al netto di quella esistente)

Occupazione suolo in fase di cantiere:

9.742 m²(piazzola) + 4.357 (viabilità)

Occupazione suolo in fase di esercizio:

2.869 m²(piazzola) + 3.700 (viabilità)

Habitat interferiti in fase di cantiere:

83.212 Vigneti: 14.239 m²
34.81 Prati mediterranei nitrofilo e subnitrofilo: 733 m²

Habitat interferiti in fase di esercizio:

83.212 Vigneti: 7.154 m²
34.81 Prati mediterranei nitrofilo e subnitrofilo: 733 m²

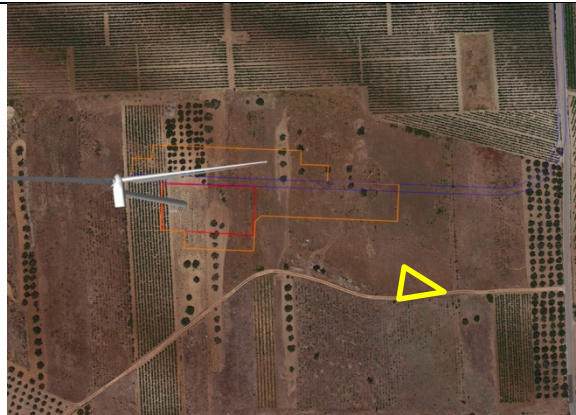
Frammentazione habitat e colture agrarie: parziale

Specie botaniche di pregio e/o protette: assenti

Misure di mitigazione: Al termine dei lavori le superfici a vigneto, non occupate dalla piazzola definitiva e dalla viabilità, saranno ripristinate attraverso l'impianto di nuove piante di vite.

Le aree incolte rappresentate dall'habitat 34.81 saranno ripristinate attraverso la messa a dimora di specie graminacee substeppeiche, come ad esempio *Ampelodesmos mauritanicus* e/o *Hypparrhenia hirta*.

Opera di progetto



- Piazzola in fase di cantiere
- Piazzola in fase di esercizio
- Viabilità
- △ Punto di ripresa fotografica



WTG – G09 + viabilità (al netto di quella esistente)

Occupazione suolo in fase di cantiere:

9.742 m²(piazzola) + 2.489 (viabilità)

Occupazione suolo in fase di esercizio:

2.869 m²(piazzola) + 2.278 (viabilità)

Habitat interferiti in fase di cantiere:

83.212 Vigneti: 1.053 m²
83.112 Oliveti intensivi: 2.154 m²
34.81 Prati mediterranei nitrofilo e subnitrofilo: 9.024 m²

Habitat interferiti in fase di esercizio:

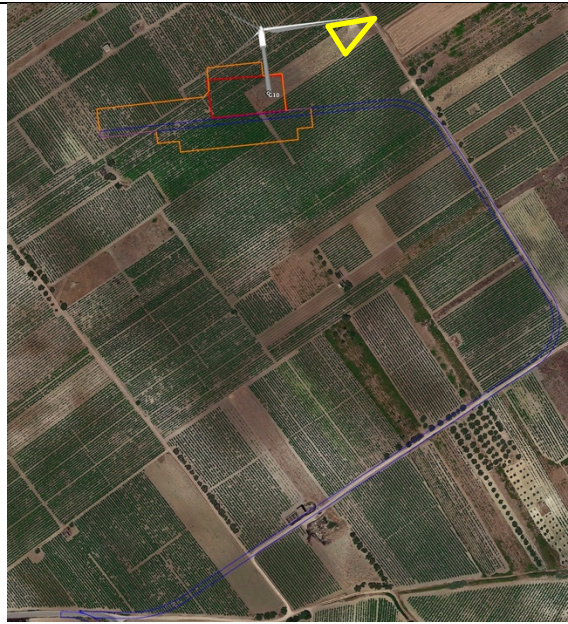
83.212 Vigneti: 391 m²
83.112 Oliveti intensivi: 399 m²
34.81 Prati mediterranei nitrofilo e subnitrofilo: 4.357 m²

Frammentazione habitat e colture agrarie: parziale

Specie botaniche di pregio e/o protette: assenti

Misure di mitigazione: 46 alberi di ulivo saranno espantati e reimpiantati in un vivaio di cantiere. Al termine dei lavori saranno riposizionati nelle stesse aree di provenienza, mentre quelli in esubero saranno messi a dimora perimetralmente alla piazzola e lungo i lati della viabilità. Le esigue superfici a vigneto, non occupate dalla piazzola definitiva e dalla viabilità, saranno ripristinate attraverso l'impianto di nuove piante di vite. Le aree incolte rappresentate dall'habitat 34.81 saranno ripristinate attraverso la messa a dimora di *Hyparrhenia hirta*, *Olea europea* var. *sylvestris* e *Chamaerops humilis*.

Opera di progetto



- Piazzola in fase di cantiere
- Piazzola in fase di esercizio
- Viabilità
- ▴ Punto di ripresa fotografica



WTG – G10 + viabilità (al netto di quella esistente)

Occupazione suolo in fase di cantiere:

9.742 m²(piazzola) + 4.382 (viabilità)

Occupazione suolo in fase di esercizio:

2.869 m²(piazzola) + 3.677 (viabilità)

Habitat interferiti in fase di cantiere:

83.212 Vigneti: 12.512 m²
83.112 Oliveti intensivi: 209 m²
34.81 Prati mediterranei nitrofilo e subnitrofilo: 1.403 m²

Habitat interferiti in fase di esercizio:

83.212 Vigneti: 4.934 m²
83.112 Oliveti intensivi: 209 m²
34.81 Prati mediterranei nitrofilo e subnitrofilo: 1.403 m²

Frammentazione habitat e colture agrarie: parziale

Specie botaniche di pregio e/o protette: assenti

Misure di mitigazione: Le superfici a vigneto, non occupate dalla piazzola definitiva e dalla viabilità, saranno ripristinate attraverso l’impianto di nuove piante di vite. 9 alberi di ulivo saranno espiantati e reimpiantati in posizione arretrata di circa 3 m.



Opera di progetto



- Piazzola in fase di cantiere
- Piazzola in fase di esercizio
- Viabilità
- △ Punto di ripresa fotografica



WTG – G11 + viabilità (al netto di quella esistente)

Occupazione suolo in fase di cantiere:

9.742 m²(piazzola) + 4.437 (viabilità)

Occupazione suolo in fase di esercizio:

2.869 m²(piazzola) + 4.287 (viabilità)

Habitat interferiti in fase di cantiere:

34.81 Prati mediterranei nitrofilo e subnitrofilo: 14.179 m²

Habitat interferiti in fase di esercizio:

34.81 Prati mediterranei nitrofilo e subnitrofilo: 7.156 m²





Frammentazione habitat e colture agrarie: parziale

Specie botaniche di pregio e/o protette: assenti

Misure di mitigazione: Le aree incolte rappresentate dall'habitat 34.81, ad esclusione di quelle sottostanti l'aerogeneratore entro un'area circolare di diametro 60 m, saranno ripristinate attraverso la messa a dimora di *Pistacia lentiscus*, *Olea europea* var. *sylvestris* e *Chamaerops humilis*. Allo stesso modo lungo la nuova viabilità verrà creata una siepe costituita dalle suddette specie vegetali.

Opera di progetto



-  Piazzola in fase di cantiere
-  Piazzola in fase di esercizio
-  Viabilità
-  Punto di ripresa fotografica



WTG – G12 + viabilità (al netto di quella esistente)

Occupazione suolo in fase di cantiere:

9.742 m²(piazzola) + 4.040 (viabilità)

Occupazione suolo in fase di esercizio:

2.869 m²(piazzola) + 3.436 (viabilità)

Habitat interferiti in fase di cantiere:

83.112 Oliveti intensivi: 9.171 m²

83.212 Vigneti: 4.611 m²

Habitat interferiti in fase di esercizio:

83.112 Oliveti intensivi: 3.644 m²

83.212 Vigneti: 2.661 m²

Frammentazione habitat e colture agrarie: parziale





Specie botaniche di pregio e/o protette: assenti

Misure di mitigazione: Gli alberi di ulivo saranno espantati e reimpiantati in un vivaio di cantiere. Al termine dei lavori saranno riposizionati nelle stesse aree di provenienza, mentre quelli in esubero saranno messi a dimora perimetralmente alla piazzola e lungo i lati della viabilità.

Le esigue superfici a vigneto, non occupate dalla piazzola definitiva e dalla viabilità, saranno ripristinate attraverso l'impianto di nuove piante di vite.

Opera di progetto



-  Piazzola in fase di cantiere
-  Piazzola in fase di esercizio
-  Viabilità
-  Punto di ripresa fotografica



WTG – G13 + viabilità (al netto di quella esistente)

Occupazione suolo in fase di cantiere:

9.742 m²(piazzola) + 2.787 (viabilità)

Occupazione suolo in fase di esercizio:

2.869 m²(piazzola) + 3.436 (viabilità)

Habitat interferiti in fase di cantiere:

34.81 Prati mediterranei nitrofilo e subnitrofilo: 4.349 m²
83.212 Vigneti: 7.110 m²
82.3 Colture di tipo estensivo e sistemi agricoli complessi: 1.070 m²

Habitat interferiti in fase di esercizio:

34.81 Prati mediterranei nitrofilo e subnitrofilo: 9.171 m²
83.212 Vigneti: 4.611 m²
82.3 Colture di tipo estensivo e sistemi agricoli complessi: 1.070 m²

Frammentazione habitat e colture agrarie: parziale

Specie botaniche di pregio e/o protette: assenti

Misure di mitigazione: Le aree incolte rappresentate dall'habitat 34.81, ad esclusione di quelle sottostanti l'aerogeneratore entro un'area circolare di diametro 60 m, saranno ripristinate attraverso la messa a dimora di *Hyparrhenia hirta*, *Olea europea* var. *sylvestris* e *Chamaerops humilis*.

4 alberi di ulivo saranno espianati e reimpiantati in posizione perimetrale alla piazzola.

Opera di progetto



- Piazzola in fase di cantiere
- Piazzola in fase di esercizio
- Viabilità
- ▴ Punto di ripresa fotografica



WTG – G14 + viabilità (al netto di quella esistente)

Occupazione suolo in fase di cantiere:

9.742 m²(piazzola) + 4.107 (viabilità)

Occupazione suolo in fase di esercizio:

2.869 m²(piazzola) + 3.860 (viabilità)

Habitat interferiti in fase di cantiere:

34.81 Prati mediterranei nitrofilo e subnitrofilo: 4.259 m²
83.212 Vigneti: 9.590 m²

Habitat interferiti in fase di esercizio:

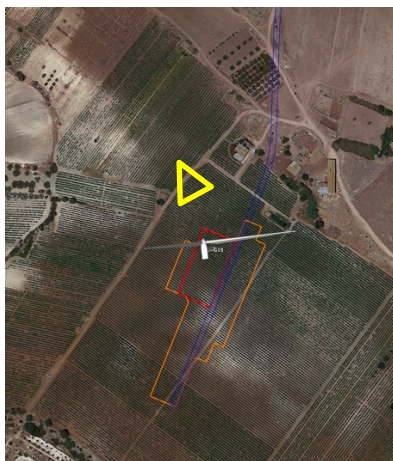
34.81 Prati mediterranei nitrofilo e subnitrofilo: 2.013 m²
83.212 Vigneti: 4.716 m²





Frammentazione habitat e colture agrarie: parziale

Specie botaniche di pregio e/o protette: assenti

Misure di mitigazione: Le aree incolte rappresentate dall'habitat 34.81, ad esclusione di quelle sottostanti l'aerogeneratore entro un'area circolare di diametro 60 m, saranno ripristinate attraverso la messa a dimora di *Ampelodesmos mauritanicus*, *Olea europea* var. *sylvestris* e *Chamaerops humilis*.
3 alberi di ulivo saranno espianati e reimpiantati in posizione perimetrale alla piazzola.
Le superfici a vigneto, non occupate dalla piazzola definitiva e dalla viabilità, saranno ripristinate attraverso l'impianto di nuove piante di vite.

Opera di progetto



-  Piazzola in fase di cantiere
-  Piazzola in fase di esercizio
-  Viabilità
-  Punto di ripresa fotografica



WTG – G15 + viabilità (al netto di quella esistente)

Occupazione suolo in fase di cantiere:

9.742 m²(piazzola) + 11.727 (viabilità)

Occupazione suolo in fase di esercizio:

2.869 m²(piazzola) + 11.028 (viabilità)

Habitat interferiti in fase di cantiere:

83.212 Vigneti: 12.689 m²
34.81 Prati mediterranei nitrofilo e subnitrofilo: 8.780 m²
83.112 Oliveti intensivi: 260 m²

Habitat interferiti in fase di esercizio:

83.212 Vigneti: 5.117 m²
34.81 Prati mediterranei nitrofilo e subnitrofilo: 8.780 m²
83.112 Oliveti intensivi: 260 m²

Frammentazione habitat e colture agrarie: parziale

Specie botaniche di pregio e/o protette:

Ampelodesmos mauritanicus, *Piastacia lentiscus*, *Chaerops humilis*.



Misure di mitigazione: Le superfici a vigneto, non occupate dalla piazzola definitiva e dalla viabilità, saranno ripristinate attraverso l'impianto di nuove piante di vite.





Le aree incolte rappresentate prevalentemente dall'habitat 34.81, includono aspetti degli habitat 32.214 Formazioni a Lentisco, 32.24 Formazioni a Palma nana e 32.23 Formazioni ad *Ampelodesmos mauritanicus*. In particolare un tratto di nuova viabilità interferisce con le suddette formazioni, pertanto si prevede di salvaguardare gli esemplari di *Ampelodesmos mauritanicus*, *Piastacia lentiscus* e *Chamaerops humilis* espiantandoli e collocandoli nel vivaio di cantiere per poi al termine dei lavori reimpiantarli lungo i margini della nuova viabilità.



8 alberi di ulivo saranno espianati e reimpiantati ai margini del tratto interferente della nuova viabilità.

Opera di progetto



-  Piazzola in fase di cantiere
-  Piazzola in fase di esercizio
-  Viabilità
-  Punto di ripresa fotografica



WTG – G16 + viabilità (al netto di quella esistente)

Occupazione suolo in fase di cantiere:

9.742 m²(piazzola) + 8.821 (viabilità)

Occupazione suolo in fase di esercizio:

2.869 m²(piazzola) + 8.624 (viabilità)

Habitat interferiti in fase di cantiere:

83.212 Vigneti: 12.359 m²
34.81 Prati mediterranei nitrofilo e subnitrofilo: 2.645 m²
83.112 Oliveti intensivi: 3.559 m²

Habitat interferiti in fase di esercizio:

83.212 Vigneti: 5.289 m²
34.81 Prati mediterranei nitrofilo e subnitrofilo: 2.645 m²
83.112 Oliveti intensivi: 3.559 m²

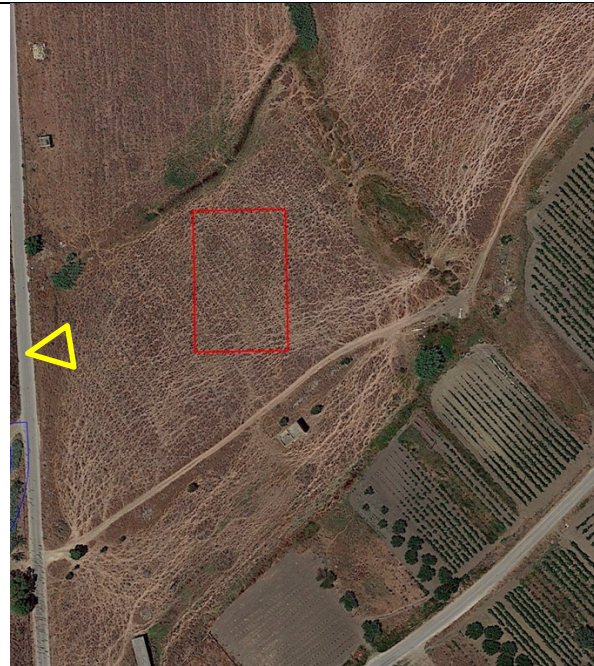
Frammentazione habitat e colture agrarie: parziale

Specie botaniche di pregio e/o protette: assenti

Misure di mitigazione: Gli alberi di ulivo saranno espantati e reimpiantati momentaneamente in un vivaio di cantiere. Al termine dei lavori saranno riposizionati lungo i lati della viabilità.

Le superfici a vigneto, non occupate dalla piazzola definitiva e dalla viabilità, saranno ripristinate attraverso l'impianto di nuove piante di vite.

Opera di progetto



Area Sottostazione
Punto di ripresa fotografica



Sottostazione di trasformazione
MT/AT

Occupazione suolo in fase di cantiere:

2.120 m²

Occupazione suolo in fase di esercizio:

2.120 m²

Habitat interferiti in fase di cantiere:

34.81 Prati mediterranei nitrofilo e
subnitrofilo: 2.120 m²

Habitat interferiti in fase di esercizio:

34.81 Prati mediterranei nitrofilo e
subnitrofilo: 2.120 m²

**Frammentazione habitat e colture
agrarie:** parziale

**Specie botaniche di pregio e/o
protette:** assenti

Misure di mitigazione: Tale area sarà occupata dalla sottostazione in modo permanente. È auspicabile, nel rispetto delle regole tecniche Terna e delle DPA realizzare una fascia arborea perimetrale con l'impiego di alberi di ulivo espianati per il tratto di viabilità che porta all'aerogeneratore G16.