

- Impianti eolici esistenti**
- ▲ Parco Eolico "Santa Ninfa" - E.ON
 - ▲ Parco Eolico "Alcamo" - E.ON
 - ▲ Parco Eolico "Baglio Nasco" - Asja
 - ▲ Parco Eolico "Buseito Palizzolo" - Sinergo
 - ▲ Parco Eolico "Edison Mazara" - E2i
 - ▲ Parco Eolico "Fumosa" - Asja
 - ▲ Parco Eolico "Guarine" - Asja
 - ▲ Parco Eolico "Mazara del Vallo" - Sicil Marin
 - ▲ Parco Eolico "Monte Mola" - Asja
 - ▲ Parco Eolico "Trapani-Salemi" - Engie
 - ▲ Parco Eolico "Trapani" - EGP
 - ▲ Parco Eolico "Sambuca di Sicilia" - Glenmont
 - ▲ Parco Eolico "Vento di Vino" - FERA
 - ▲ Parco Eolico "Castelvetrano - Salemi" - ERG (in repowering)
 - ▲ Parco Eolico "Castelvetrano - Salemi" - ERG (in repowering)
 - ▲ Parco Eolico "Castelvetrano - Salemi" - ERG (in repowering)
 - ▲ Parco Eolico "Castelvetrano - Salemi" - ERG (in repowering)
 - ▲ Parco Eolico "Camporeale" - ERG (in repowering)
 - ▲ Mini-Eolico
 - Parco Eolico "VRG Wind 060" - VGE
- ▲ Servion MM82 e MM92
▲ Vestas V126
- Impianti autorizzati**
- Impianto Eolico Metora - in costruzione
 - Parco Eolico "Matarocco" - VGE 01 srl
 - Impianto eolico Selinus - E.ON
 - Parco Eolico "Rampingallo" - Wood Eolico Italia Srl
- Impianti eolici in fase di autorizzazione**
- Impianto eolico "Trapani 3"
 - Parco Eolico "Bartannah - GR Value"
 - Parco Eolico "Borgo Chitarra - Repower"
 - Parco Eolico "Eolica 1"
 - Parco Eolico "Eolica 2"
 - Parco Eolico "TTW Mazara"
 - Impianto eolico "Fartaso" - Wood Greendream2 S.r.l.
 - Parco Eolico "Messinello"

- ◆ Impianto eolico Trapani 2
- Impianti eolici esistenti
- Impianti eolici autorizzati
- Impianti eolici in fase di autorizzazione
- ◀ Cono ottico
- AIP (Area d'Impatto Potenziale)
- Punto di ripresa

Tavola con layout d'impianto "Trapani 2" e impianti eolici esistenti, autorizzati e in fase di autorizzazione

REV. DATE	DESCRIPTION	PREPARED	CHECKED	APPROVED
00	24/08/2021	Prima emissione	G.Fiberio	L.Giavra
PROJECT: Costruzione dell'impianto eolico di "Trapani 2"				
FILE NAME: GRE.EEC.D.26.IT.W.13824.00.127.00-Tavola layout d'impianto e impianti eolici esistenti, autorizzati e in autorizzazione		CLASSIFICATION: PUBLIC FORMAT: A0 SCALE: 1:40.000 PLOT SCALE: 1 di 7		
UTILIZATION SCOPE: BASIC DESIGN		TITLE: Tavola layout d'impianto e impianti eolici esistenti, autorizzati e in autorizzazione		
EGP VALIDATION				
VALIDATED BY:	A.Posti	EGP CODE		
VERIFIED BY:	T.Fassi	GROUP	FUNCTION	TYPE
COORDINATORS:	GRE.EEC.D.26.IT.W.13824.00.127.00	ESLER	COUNTRY	PLANT
		SYSTEM	PROGRESSIVE	REVISION

Punto di ripresa n.01



Punto di ripresa n.02



Punto di ripresa n.03



PUNTI DI RIPRESA ANTE OPERAM

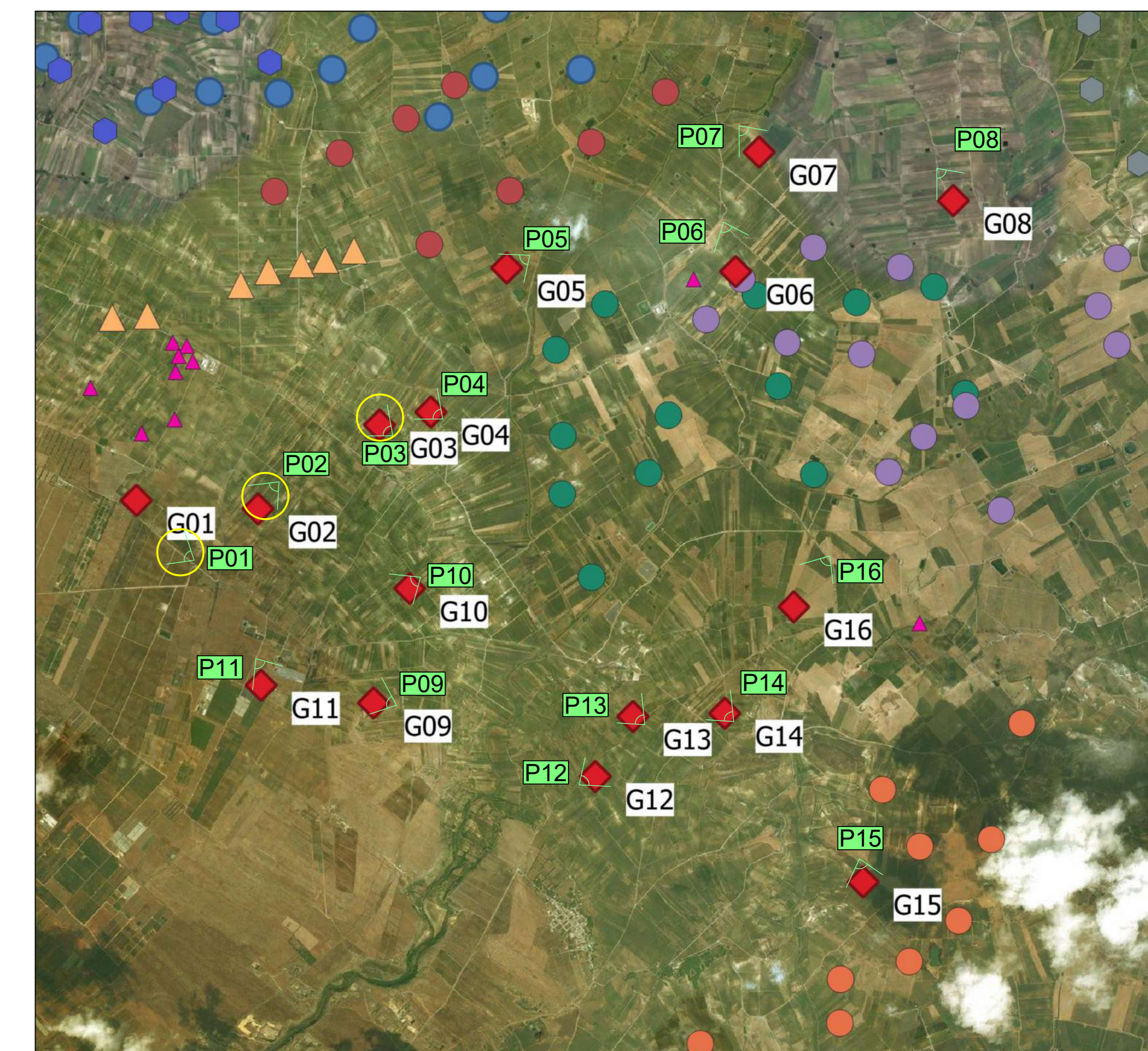


PUNTI DI RIPRESA POST OPERAM CON AEROGENERATORI DI PROGETTO "TRAPANI 2"



PUNTI DI RIPRESA POST OPERAM CON AEROGENERATORI DI PROGETTO "TRAPANI 2" E CUMULO CON ALTRI IMPIANTI EOLICI AUTORIZZATI ANCORA NON PRESENTI NEL PAESAGGIO

N.B. Nei punti di ripresa 1,2,3 non è presente cumulo con altri impianti autorizzati ancora non presenti nel paesaggio



QUADRO DI UNIONE. SCALA 1:40.000

Impianti eolici esistenti

- ▲ Parco Eolico "Santa Ninfa" - E.ON
- ▲ Parco Eolico "Alcamo" - E.ON
- ▲ Parco Eolico "Baglio Nasco" - Asja
- ▲ Parco Eolico "Buseto Palizzolo" - Sinergo
- ▲ Parco Eolico "Edison Mazara" - E2i
- ▲ Parco Eolico "Fumosa" - Asja
- ▲ Parco Eolico "Guarine" - Asja
- ▲ Parco Eolico "Mazara del Vallo" - Sicil Marin
- ▲ Parco Eolico "Monte Mola" - Asja
- ▲ Parco Eolico "Trapani-Salemi" - Engie
- ▲ Parco Eolico "Trapani" - EGP
- ▲ Parco Eolico "Sambuca di Sicilia" - Glenmont
- ▲ Parco Eolico "Vento di Vino" - FERA
- ▲ Parco Eolico "Castelvetrano - Salemi" - ERG (in repowering)
- ▲ Parco Eolico "Castelvetrano - Salemi" - ERG (in repowering)
- ▲ Parco Eolico "Castelvetrano - Salemi" - ERG (in repowering)
- ▲ Parco Eolico "Castelvetrano - Salemi" - ERG (in repowering)
- ▲ Parco Eolico "Camporeale" - ERG (in repowering)
- ▲ Mini-Eolico

Parco Eolico "VRG Wind 060" - VGE

- ▲ Senvion MM82 e MM92"
- ▲ Vestas V126

Impianti autorizzati

- Impianto Elimi Metora - in costruzione
- Parco Eolico "Matarocco" - VGE 01 srl
- Impianto eolico Selinus - E.ON
- Parco Eolico "Rampingallo" - Wood Eolico Italia Srl

Impianti eolici in fase di autorizzazione

- Impianto eolico "Trapani 3"
- Parco Eolico "Bartannah - GR Value"
- Parco Eolico "Borgo Chitarra - Repower"
- Parco Eolico "Eolica 1"
- Parco Eolico "Eolica 2"
- Parco Eolico "ITW Mazara"
- Impianto eolico "Fartaso" - Wood Greendream2 S.r.l.
- Parco Eolico "Messinello"

◆ Impianto eolico Trapani 2

◀ Cono ottico

△ Impianti eolici esistenti

○ Impianti eolici in fase di autorizzazione

◡ Impianti eolici autorizzati

P00 Punto di ripresa

00	24/08/2021	Prima emissione	D.Filippo	L.Genna	L.Lavazza
REV.	DATE	DESCRIZIONE	PREPARED	CHECKED	APPROVED
PROJECT: Costruzione dell'impianto eolico di "Trapani 2"					
		TIT. NAME: GRE.EEC.D.26.IT.W.13824.00.127.00-Tavola layout d'impianto e impianti eolici esistenti, autorizzati e in autorizzazione CLASSIFICATION: PUBLIC FORMAT: A0 SCALE: 1:40.000 SHEET: 2 di 7			
Utilization Scope: BASIC DESIGN EGP VALIDATION		TITLE: Tavola layout d'impianto e impianti eolici esistenti, autorizzati e in autorizzazione			
VALIDATED BY:	A.Passi		EGP CODE		
VERIFIED BY:	T.Fassi	GROUP:	FUNCTION:	TYPE:	ISSUE:
COLLABORATORS:	GRE.EEC	D.26	ITW	13824	0012700

Punto di ripresa n.04



Punto di ripresa n.05



Punto di ripresa n.06



PUNTI DI RIPRESA ANTE OPERAM



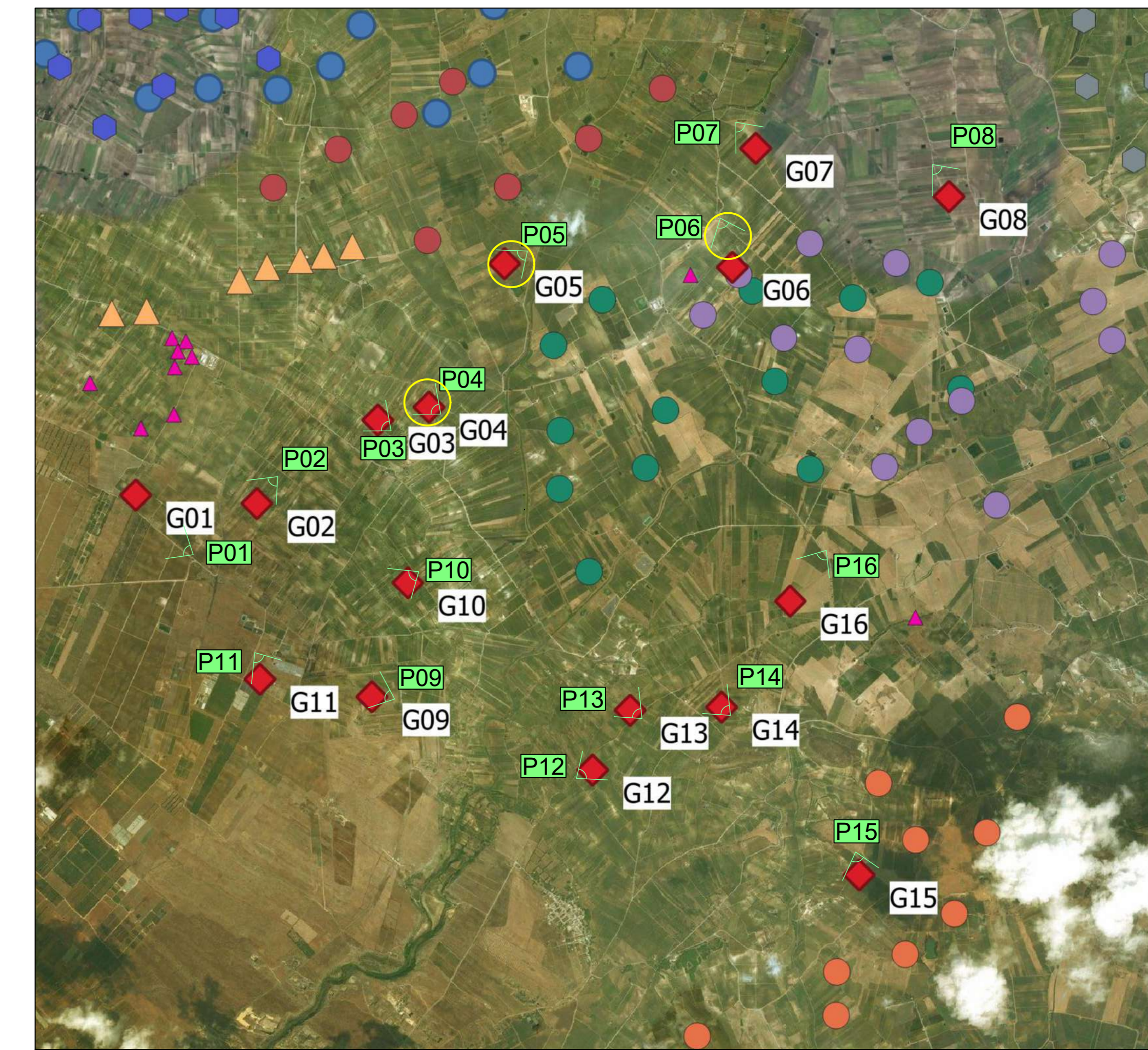
PUNTI DI RIPRESA POST OPERAM CON AEROGENERATORI DI PROGETTO "TRAPANI 2"



PUNTI DI RIPRESA POST OPERAM CON AEROGENERATORI DI PROGETTO "TRAPANI 2" E CUMULO CON ALTRI IMPIANTI EOLICI AUTORIZZATI ANCORA NON PRESENTI NEL PAESAGGIO

N.B. Nei punti di ripresa 4,5,6 non è presente cumulo con altri impianti autorizzati ancora non presenti nel paesaggio

N.B. 1. Le fotosimulazioni della viabilità e delle piazzole di progetto del punto di ripresa 4 sono state scelte a campione fra le più significative



QUADRO DI UNIONE. SCALA 1:40.000

Impianti eolici esistenti

- ▲ Parco Eolico "Santa Ninfa" - E.ON
- ▲ Parco Eolico "Alcamo" - E.ON
- ▲ Parco Eolico "Baglio Nascolo" - Asja
- ▲ Parco Eolico "Buseto Palizzolo" - Sinergo
- ▲ Parco Eolico "Edison Mazara" - E2i
- ▲ Parco Eolico "Fumosa" - Asja
- ▲ Parco Eolico "Guarine" - Asja
- ▲ Parco Eolico "Mazara del Vallo" - Sicil Marin
- ▲ Parco Eolico "Monte Mola" - Asja
- ▲ Parco Eolico "Trapani-Salemi" - Engie
- ▲ Parco Eolico "Trapani" - EGP
- ▲ Parco Eolico "Sambuca di Sicilia" - Glenmont
- ▲ Parco Eolico "Vento di Vino" - FERA
- ▲ Parco Eolico "Castelvetrano - Salemi" - ERG (in repowering)
- ▲ Parco Eolico "Castelvetrano - Salemi" - ERG (in repowering)
- ▲ Parco Eolico "Castelvetrano - Salemi" - ERG (in repowering)
- ▲ Parco Eolico "Castelvetrano - Salemi" - ERG (in repowering)
- ▲ Parco Eolico "Camporeale" - ERG (in repowering)
- ▲ Mini-Eolico

Parco Eolico "VRG Wind 060" - VGE

- ▲ Senvion MM82 e MM92"
- ▲ Vestas V126

Impianti autorizzati

- Impianto Elimi Metora - in costruzione
- Parco Eolico "Matarocco" - VGE 01 srl
- Impianto eolico Selinus - E.ON
- Parco Eolico "Rampingallo" - Wood Eolico Italia Srl

Impianti eolici in fase di autorizzazione

- Impianto eolico "Trapani 3"
- Parco Eolico "Bartannah - GR Value"
- Parco Eolico "Borgo Chitarra - Repower"
- Parco Eolico "Eolica 1"
- Parco Eolico "Eolica 2"
- Parco Eolico "ITW Mazara"
- Impianto eolico "Fartaso" - Wood Greendream2 S.r.l.
- Parco Eolico "Messinello"

◆ Impianto eolico Trapani 2

◀ Cono ottico

△ Impianti eolici esistenti

○ Impianti eolici in fase di autorizzazione

◡ Impianti eolici autorizzati

P00 Punto di ripresa

00	24/08/2021	Prima emissione	D.Fiberlo	L.Genna	L.Lavazza
REV.	DATE	DISCRIZIONE	PREPARED	CHECKED	APPROVED
PROJECT: Costruzione dell'impianto eolico di "Trapani 2"					
		TIT. NAME: GRE.EEC.D.26.IT.W.1382.00.127.00-Tavola layout d'impianto e impianti eolici esistenti, autorizzati e in autorizzazione CLASSIFICATION: PUBLIC UTILIZATION SCOPE: BASIC DESIGN EGP VALIDATION			
FORMAT: A0	SCALE: 1:40.000	PLOT SCALE: 3 di 7	TITLE: Tavola layout d'impianto e impianti eolici esistenti, autorizzati e in autorizzazione		
VALIDATED BY: A.Passi	GROUP: GRE.EEC	FUNCTION: D.26	TYPE: ITW	COUNTRY: 1382	PLANT: 0012700
VERIFIED BY: T.Fassi	ISSUE: 01	PLANT: 0012700	SYSTEM: 0012700	PROGRESSIVE: 0012700	REVISION: 0012700
COLLABORATIONS: GRE.EEC D.26 ITW 1382 00 127 00					

Punto di ripresa n.07

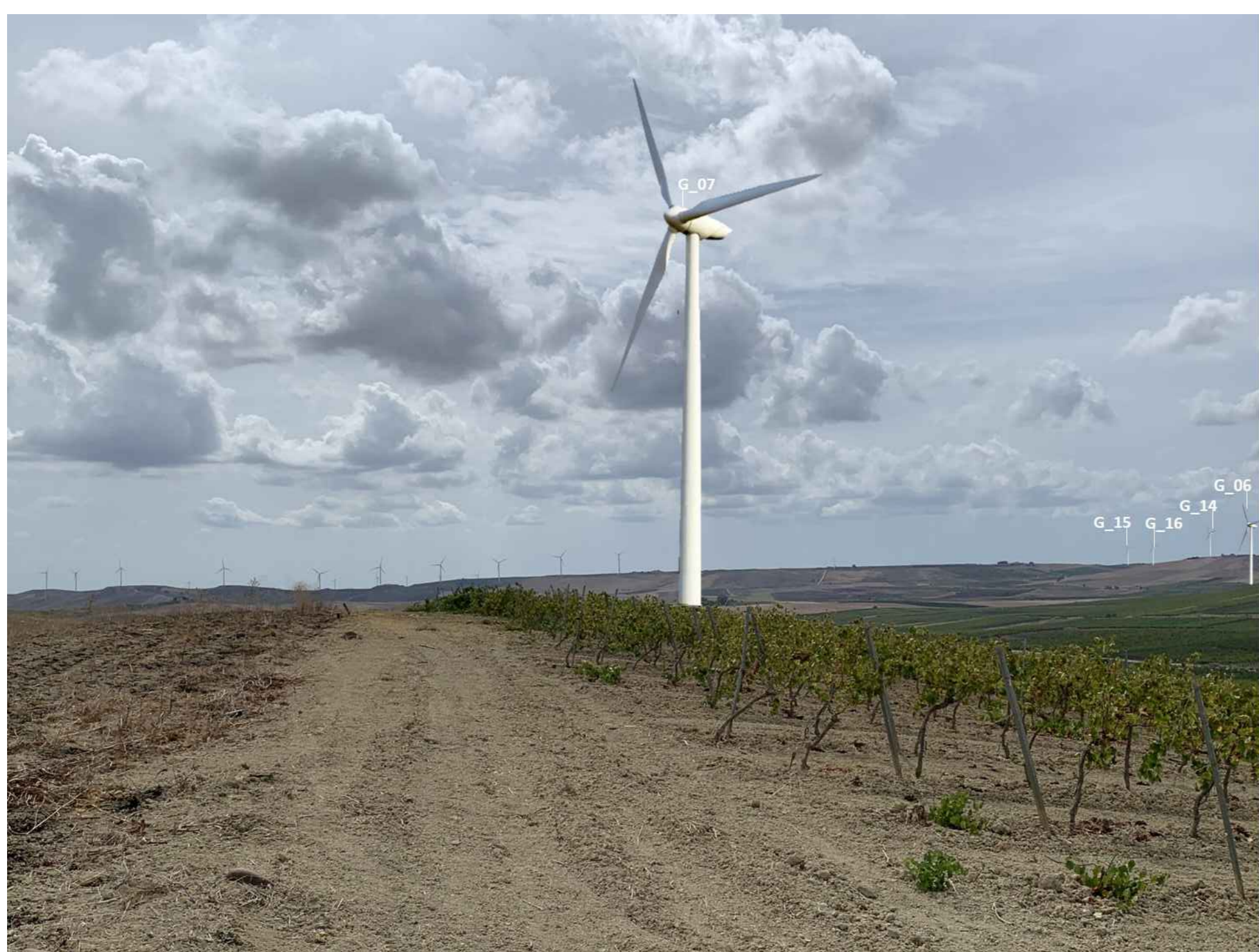


PUNTI DI RIPRESA ANTE OPERAM

Punto di ripresa n.08



Punto di ripresa n.09



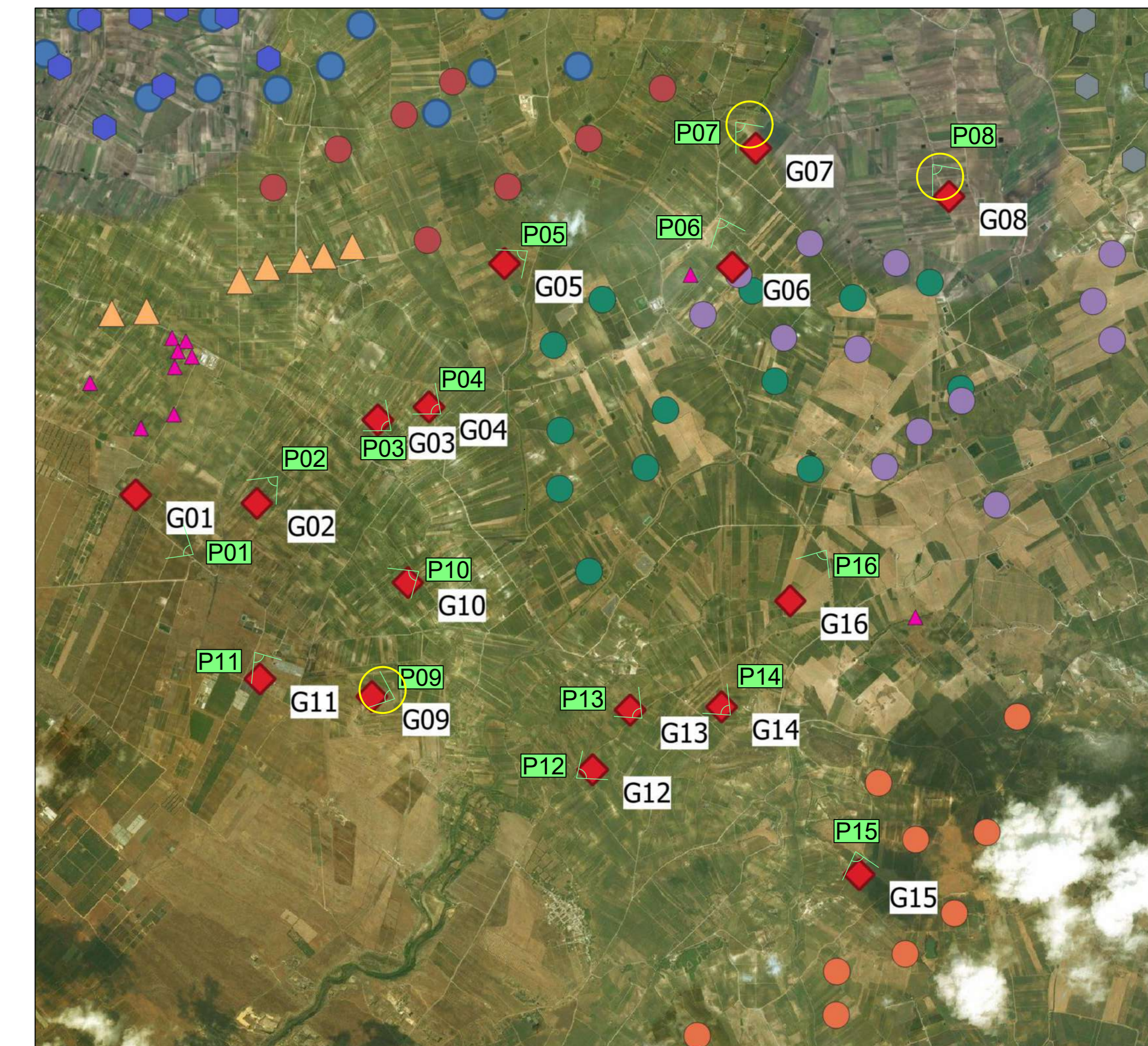
PUNTI DI RIPRESA POST OPERAM CON AEROGENERATORI DI PROGETTO "TRAPANI 2"



PUNTI DI RIPRESA POST OPERAM CON AEROGENERATORI DI PROGETTO "TRAPANI 2" E CUMULO CON ALTRI IMPIANTI EOLICI AUTORIZZATI ANCORA NON PRESENTI NEL PAESAGGIO



N.B. Nei punti di ripresa 7,8,9 non è presente cumulo con altri impianti autorizzati ancora non presenti nel paesaggio



QUADRO DI UNIONE. SCALA 1:40.000

Impianti eolici esistenti

- ▲ Parco Eolico "Santa Ninfa" - E.ON
- ▲ Parco Eolico "Alcamo" - E.ON
- ▲ Parco Eolico "Baglio Nascolo" - Asja
- ▲ Parco Eolico "Buseto Palizzolo" - Sinergo
- ▲ Parco Eolico "Edison Mazara" - E2I
- ▲ Parco Eolico "Fumosa" - Asja
- ▲ Parco Eolico "Guarine" - Asja
- ▲ Parco Eolico "Mazara del Vallo" - Sicil Marin
- ▲ Parco Eolico "Monte Mola" - Asja
- ▲ Parco Eolico "Trapani-Salemi" - Engie
- ▲ Parco Eolico "Trapani" - EGP
- ▲ Parco Eolico "Sambuca di Sicilia" - Glenmont
- ▲ Parco Eolico "Vento di Vino" - FERA
- ▲ Parco Eolico "Castelvetrano - Salemi" - ERG (in repowering)
- ▲ Parco Eolico "Castelvetrano - Salemi" - ERG (in repowering)
- ▲ Parco Eolico "Castelvetrano - Salemi" - ERG (in repowering)
- ▲ Parco Eolico "Castelvetrano - Salemi" - ERG (in repowering)
- ▲ Parco Eolico "Camporeale" - ERG (in repowering)
- ▲ Mini-Eolico

Parco Eolico "VRG Wind 060" - VGE

- ▲ Senvion MM82 e MM92"
- ▲ Vestas V126

Impianti autorizzati

- Impianto Elimi Metora - in costruzione
- Parco Eolico "Matarocco" - VGE 01 srl
- Impianto eolico Selinus - E.ON
- Parco Eolico "Rampingallo" - Wood Eolico Italia Srl

Impianti eolici in fase di autorizzazione

- Impianto eolico "Trapani 3"
- Parco Eolico "Bartannah - GR Value"
- Parco Eolico "Borgo Chitarra - Repower"
- Parco Eolico "Eolica 1"
- Parco Eolico "Eolica 2"
- Parco Eolico "ITW Mazara"
- Impianto eolico "Fartaso" - Wood Greendream2 S.r.l.
- Parco Eolico "Messinello"

◆ Impianto eolico Trapani 2

◀ Cono ottico

△ Impianti eolici esistenti

○ Impianti eolici in fase di autorizzazione

◡ Impianti eolici autorizzati

P00 Punto di ripresa

00	24/09/2021	Prima emissione	G.Filberio	L.Genna	L.Lavazza
REV.	DATE	DESCRIZIONE	PREPARED	CHECKED	APPROVED
PROJECT: Costruzione dell'impianto eolico di "Trapani 2"					
T.I. NAME: GRE.EEC.D.26.IT.W.13824.00.127.00-Tavola layout d'impianto e impianti eolici esistenti, autorizzati e in autorizzazione CLASSIFICATION: PUBLIC UTILIZATION SCOPE: BASIC DESIGN		SCALE: A0 1:40.000	PLOT SCALE: 4 di 7	TITLE: Tavola layout d'impianto e impianti eolici esistenti, autorizzati e in autorizzazione	
VALIDATED BY: A.Passi VERIFIED BY: T.Fassi COLLABORATORS: GRE.EEC.D.26.IT.W.13824.00.127.00		EGP CODE:			
GRE.EEC.D.26.IT.W.13824.00.127.00					

Punto di ripresa n.10



Punto di ripresa n.11



Punto di ripresa n.12



PUNTI DI RIPRESA ANTE OPERAM

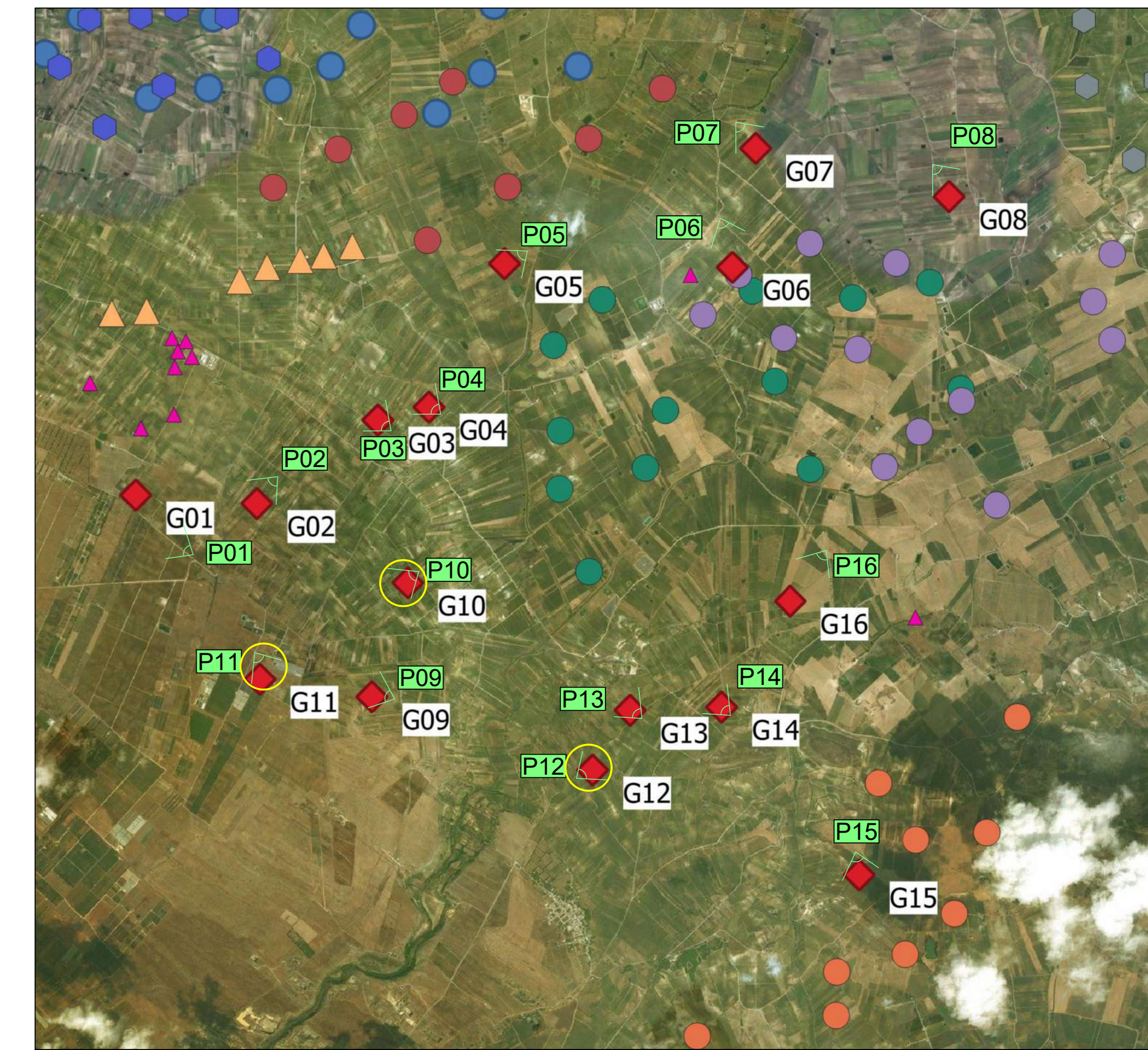


PUNTI DI RIPRESA POST OPERAM CON AEROGENERATORI DI PROGETTO "TRAPANI 2"



PUNTI DI RIPRESA POST OPERAM CON AEROGENERATORI DI PROGETTO "TRAPANI 2" E CUMULO CON ALTRI IMPIANTI EOLICI AUTORIZZATI ANCORA NON PRESENTI NEL PAESAGGIO

N.B. Nei punti di ripresa 10,11,12 non è presente cumulo con altri impianti autorizzati ancora non presenti nel paesaggio



QUADRO DI UNIONE. SCALA 1:40.000

Impianti eolici esistenti

- Parco Eolico "Santa Ninfa" - E.ON
- Parco Eolico "Alcamo" - E.ON
- Parco Eolico "Baglio Nasco" - Asja
- Parco Eolico "Buseto Palizzolo" - Sinergo
- Parco Eolico "Edison Mazara" - E2i
- Parco Eolico "Fumosa" - Asja
- Parco Eolico "Guarine" - Asja
- Parco Eolico "Mazara del Vallo" - Sicil Marin
- Parco Eolico "Monte Mola" - Asja
- Parco Eolico "Trapani-Salemi" - Engie
- Parco Eolico "Trapani" - EGP
- Parco Eolico "Sambuca di Sicilia" - Glenmont
- Parco Eolico "Vento di Vino" - FERA
- Parco Eolico "Castelvetro - Salemi" - ERG (in repowering)
- Parco Eolico "Castelvetro - Salemi" - ERG (in repowering)
- Parco Eolico "Castelvetro - Salemi" - ERG (in repowering)
- Parco Eolico "Castelvetro - Salemi" - ERG (in repowering)
- Parco Eolico "Camporeale" - ERG (in repowering)
- Mini-Eolico

Parco Eolico "VRG Wind 060" - VGE

Senzion MM82 e MM92
Vestas V126

Impianti autorizzati

- Impianto Elimi Metora - in costruzione
- Parco Eolico "Matarocco" - VGE 01 srl
- Impianto eolico Selinus - E.ON
- Parco Eolico "Rampingallo" - Wood Eolico Italia Srl

Impianti eolici in fase di autorizzazione

- Impianto eolico "Trapani 3"
- Parco Eolico "Bartannah" - GR Value
- Parco Eolico "Borgo Chitarra - Repower"
- Parco Eolico "Eolica 1"
- Parco Eolico "Eolica 2"
- Parco Eolico "ITW Mazara"
- Impianto eolico "Fartaso" - Wood Greendream2 S.r.l.
- Parco Eolico "Messinello"

Legend:

- Impianto eolico Trapani 2
- Cono ottico
- Impianti eolici esistenti
- Impianti eolici in fase di autorizzazione
- Impianti eolici autorizzati
- P00 Punto di ripresa

00	24/09/2021	Prima emissione	D.Filberio	L.Genna	L.Lavazza
REV.	DATE	DISCRIZIONE	PREPARED	CHECKED	APPROVED
PROJECT: Costruzione dell'impianto eolico di "Trapani 2"					
		TIT. NOME: GRE.EEC.D.26.IT.W.13824.00.127.00-Tavola layout d'impianto e impianti eolici esistenti, autorizzati e in autorizzazione CLASSIFICAZIONE: PUBLIC FORMAT: A0 SCALE: 1:40.000 PLOT SCALE: 5 di 7			
Utilization Scope: BASIC DESIGN EGP VALIDATION		TITLE: Tavola layout d'impianto e impianti eolici esistenti, autorizzati e in autorizzazione			
VALIDATED BY: A.Passi	EGP CODE				
DESIGNED BY: T.Fassi	GROUP: GRE.EEC	FUNCTION: D.26	TYPE: ITW	COUNTRY: 13824	PLANT: 0012700
COLLABORATORS: GRE.EEC D.26 ITW138240012700					

Punto di ripresa n.13



Punto di ripresa n.14



Punto di ripresa n.15



PUNTI DI RIPRESA ANTE OPERAM

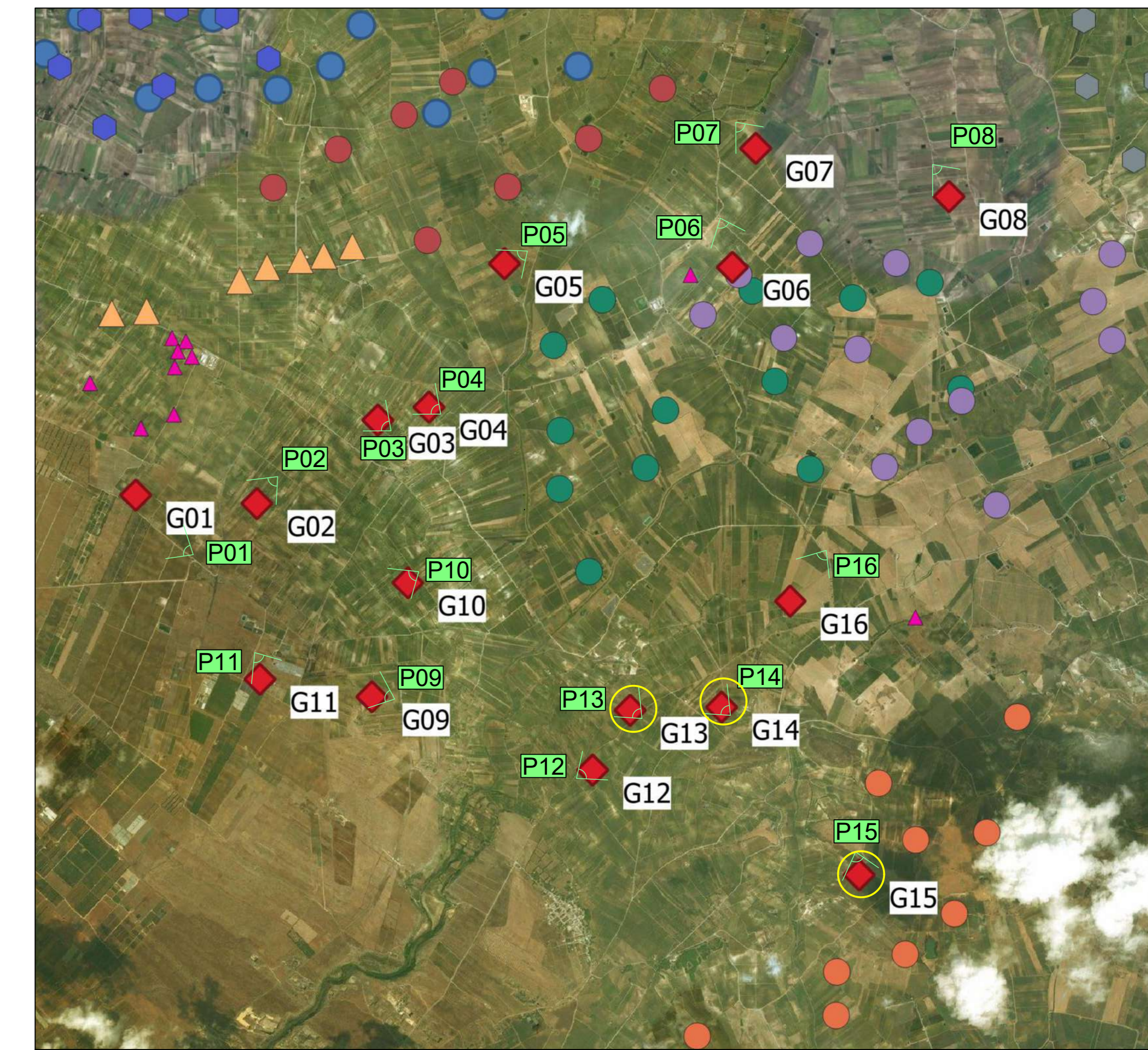


PUNTI DI RIPRESA POST OPERAM CON AEROGENERATORI DI PROGETTO "TRAPANI 2"



PUNTI DI RIPRESA POST OPERAM CON AEROGENERATORI DI PROGETTO "TRAPANI 2" E CUMULO CON ALTRI IMPIANTI EOLICI AUTORIZZATI ANCORA NON PRESENTI NEL PAESAGGIO

N.B. Nei punti di ripresa 13,14,15 non è presente cumulo con altri impianti autorizzati ancora non presenti nel paesaggio
N.B. 1. Le fotosimulazioni della viabilità e delle piazzole di progetto dei punti di ripresa 14,15 sono state scelte a campione fra le più significative



QUADRO DI UNIONE. SCALA 1:40.000

Impianti eolici esistenti

- Parco Eolico "Santa Ninfa" - E.ON
- Parco Eolico "Alcamo" - E.ON
- Parco Eolico "Baglio Nascolo" - Asja
- Parco Eolico "Buseto Palizzolo" - Sinergo
- Parco Eolico "Edison Mazara" - E2I
- Parco Eolico "Fumosa" - Asja
- Parco Eolico "Guarine" - Asja
- Parco Eolico "Mazara del Vallo" - Sicil Marin
- Parco Eolico "Monte Mola" - Asja
- Parco Eolico "Trapani-Salemi" - Engie
- Parco Eolico "Trapani" - EGP
- Parco Eolico "Sambuca di Sicilia" - Glenmont
- Parco Eolico "Vento di Vino" - FERA
- Parco Eolico "Castelvetrano - Salemi" - ERG (in repowering)
- Parco Eolico "Castelvetrano - Salemi" - ERG (in repowering)
- Parco Eolico "Castelvetrano - Salemi" - ERG (in repowering)
- Parco Eolico "Castelvetrano - Salemi" - ERG (in repowering)
- Parco Eolico "Camporeale" - ERG (in repowering)
- Mini-Eolico

Parco Eolico "VRG Wind 060" - VGE

Impianti autorizzati

- Impianto Elimi Metora - in costruzione
- Parco Eolico "Matarocco" - VGE 01 srl
- Impianto eolico Selinus - E.ON
- Parco Eolico "Rampingallo" - Wood Eolico Italia Srl

Impianti eolici in fase di autorizzazione

- Impianto eolico "Trapani 3"
- Parco Eolico "Bartannah - GR Value"
- Parco Eolico "Borgo Chitarra - Repower"
- Parco Eolico "Eolica 1"
- Parco Eolico "Eolica 2"
- Parco Eolico "ITW Mazara"
- Impianto eolico "Fartaso" - Wood Greendream2 S.r.l.
- Parco Eolico "Messinello"

Legend:

- ◆ Impianto eolico Trapani 2
- ◀ Cono ottico
- △ Impianti eolici esistenti
- Impianti eolici in fase di autorizzazione
- ⬡ Impianti eolici autorizzati
- P00 Punto di ripresa

00	24/09/2021	Prima emissione	D.Filippo	L.Genna	L.Lavazza
REV.	DATE	DISCRIZIONE	PREPARED	CHECKED	APPROVED
PROJECT: Costruzione dell'impianto eolico di "Trapani 2"					
T4 NAME: GRE.EEC.D.26.IT.W.13824.00.127.00-Tavola layout d'impianto e impianti eolici esistenti, autorizzati e in autorizzazione CLASSIFICATION: PUBLIC UTILIZATION SCOPE: BASIC DESIGN EGP VALIDATION		FORMAT: A0 SCALE: 1:40.000 SHEET: 6 di 7	TITLE: Tavola layout d'impianto e impianti eolici esistenti, autorizzati e in autorizzazione		
VALIDATED BY: A.Passi	GROUP: GRE.EEC	FUNCTION: D.26	TYPE: ITW	ISSUE: 13824	PLANT: 0012700
VERIFIED BY: T.Fassi	GROUP: GRE.EEC	FUNCTION: D.26	TYPE: ITW	ISSUE: 13824	PLANT: 0012700
COLLABORATORS: GRE.EEC D.26 ITW 13824 00 127 00					

Punto di ripresa n.16



PUNTI DI RIPRESA ANTE OPERAM

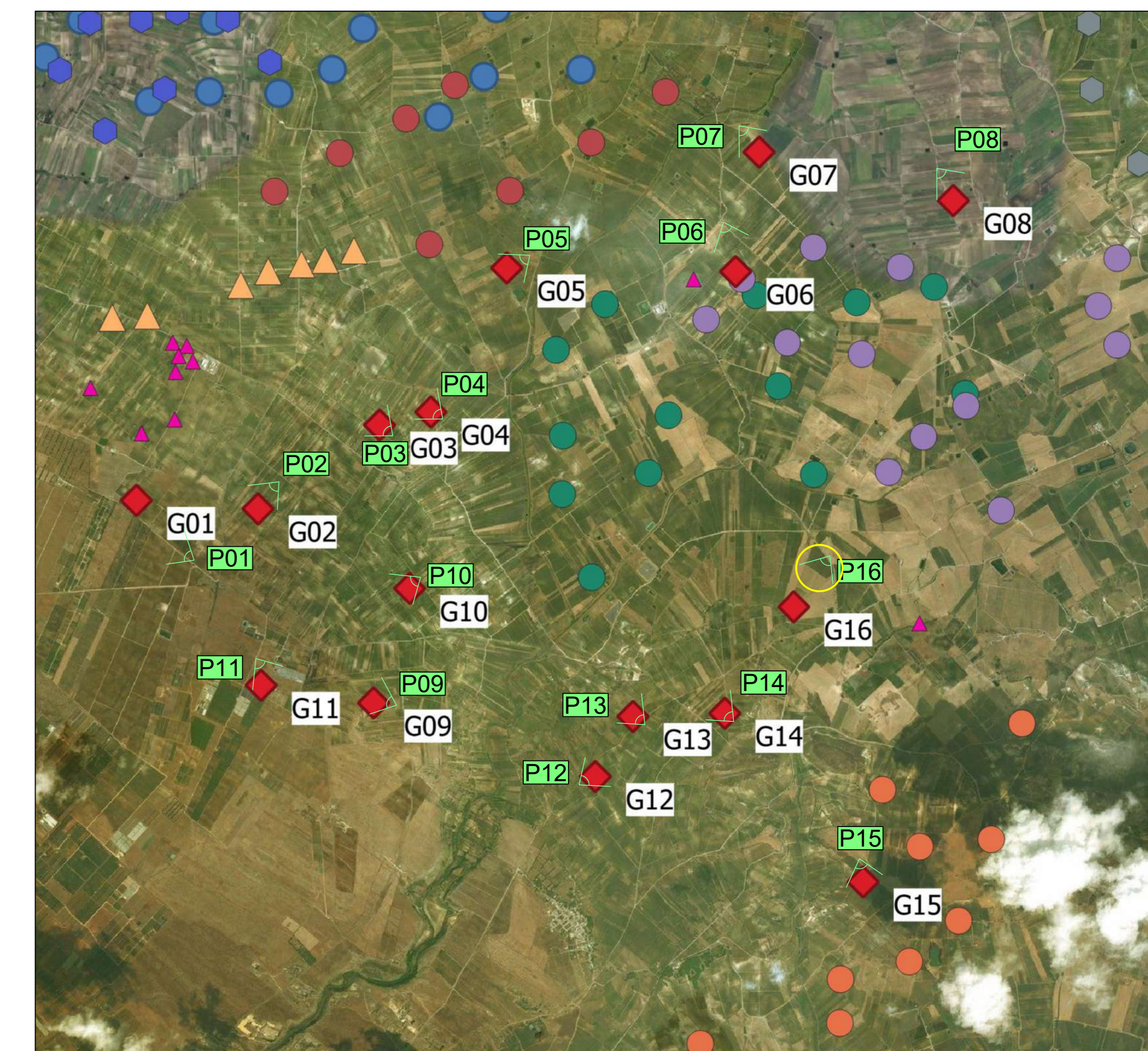


PUNTI DI RIPRESA POST OPERAM CON AEROGENERATORI DI PROGETTO "TRAPANI 2"



PUNTI DI RIPRESA POST OPERAM CON AEROGENERATORI DI PROGETTO "TRAPANI 2" E CUMULO CON ALTRI IMPIANTI EOLICI AUTORIZZATI ANCORA NON PRESENTI NEL PAESAGGIO

N.B. Nel punto di ripresa 16 non è presente cumulo con altri impianti autorizzati ancora non presenti nel paesaggio



QUADRO DI UNIONE. SCALA 1:40.000

- Impianti eolici esistenti**
- ▲ Parco Eolico "Santa Ninfa" - E.ON
 - ▲ Parco Eolico "Alcamo" - E.ON
 - ▲ Parco Eolico "Baglio Nasco" - Asja
 - ▲ Parco Eolico "Buseto Palizzolo" - Sinergo
 - ▲ Parco Eolico "Edison Mazara" - E2i
 - ▲ Parco Eolico "Fumosa" - Asja
 - ▲ Parco Eolico "Guarine" - Asja
 - ▲ Parco Eolico "Mazara del Vallo" - Sicil Marin
 - ▲ Parco Eolico "Monte Mola" - Asja
 - ▲ Parco Eolico "Trapani-Salemi" - Engie
 - ▲ Parco Eolico "Trapani" - EGP
 - ▲ Parco Eolico "Sambuca di Sicilia" - Glenmont
 - ▲ Parco Eolico "Vento di Vino" - FERA
 - ▲ Parco Eolico "Castelvetrano - Salemi" - ERG (in repowering)
 - ▲ Parco Eolico "Castelvetrano - Salemi" - ERG (in repowering)
 - ▲ Parco Eolico "Castelvetrano - Salemi" - ERG (in repowering)
 - ▲ Parco Eolico "Castelvetrano - Salemi" - ERG (in repowering)
 - ▲ Parco Eolico "Camporeale" - ERG (in repowering)
 - ▲ Mini-Eolico
- Parco Eolico "VRG Wind 060" - VGE
- ▲ Senvion MM82 e MM92"
 - ▲ Vestas V126
- Impianti autorizzati**
- Impianto Elimi Metora - in costruzione
 - Parco Eolico "Matarocco" - VGE 01 srl
 - Impianto eolico Selinus - E.ON
 - Parco Eolico "Rampingallo" - Wood Eolico Italia Srl
- Impianti eolici in fase di autorizzazione**
- Impianto eolico "Trapani 3"
 - Parco Eolico "Bartannah - GR Value"
 - Parco Eolico "Borgo Chitarra - Repower"
 - Parco Eolico "Eolica 1"
 - Parco Eolico "Eolica 2"
 - Parco Eolico "ITW Mazara"
 - Impianto eolico "Fartaso" - Wood Greendream2 S.r.l.
 - Parco Eolico "Messinello"
- Legend:**
- ◆ Impianto eolico Trapani 2
 - ◀ Cono ottico
 - △ Impianti eolici esistenti
 - Impianti eolici in fase di autorizzazione
 - ⬡ Impianti eolici autorizzati
 - P00 Punto di ripresa

00	24/09/2021	Prima emissione	D.Fiberlo	L.Genna	L.Lavazza
REV.	DATE	DESCRIZIONE	PREPARED	CHECKED	APPROVED
PROJECT: Costruzione dell'impianto eolico di "Trapani 2"					
		TITolo NAME: GRE.EEC.D.26.IT.W.13824.00.127.00-Tavola layout d'impianto e impianti eolici esistenti, autorizzati e in autorizzazione CLASSIFICATION: PUBLIC FORMAT: A0 SCALE: 1:40.000 PLOT SCALE: 7 di 7			
Utilization Scope: BASIC DESIGN EGP VALIDATION		TITLE: Tavola layout d'impianto e impianti eolici esistenti, autorizzati e in autorizzazione			
VALIDATED BY: A.Paoletti	EGP CODE				
VERIFIED BY: T.Fassi	GROUP: GRE.EEC	FUNCTION: D.26	TYPE: ITW	ISSUE: 13824	COUNTRY: 00
COLLABORATORS:		PLANT: 1	SYSTEM: 3824	PROGRESSIVE: 00	REVISION: 12700