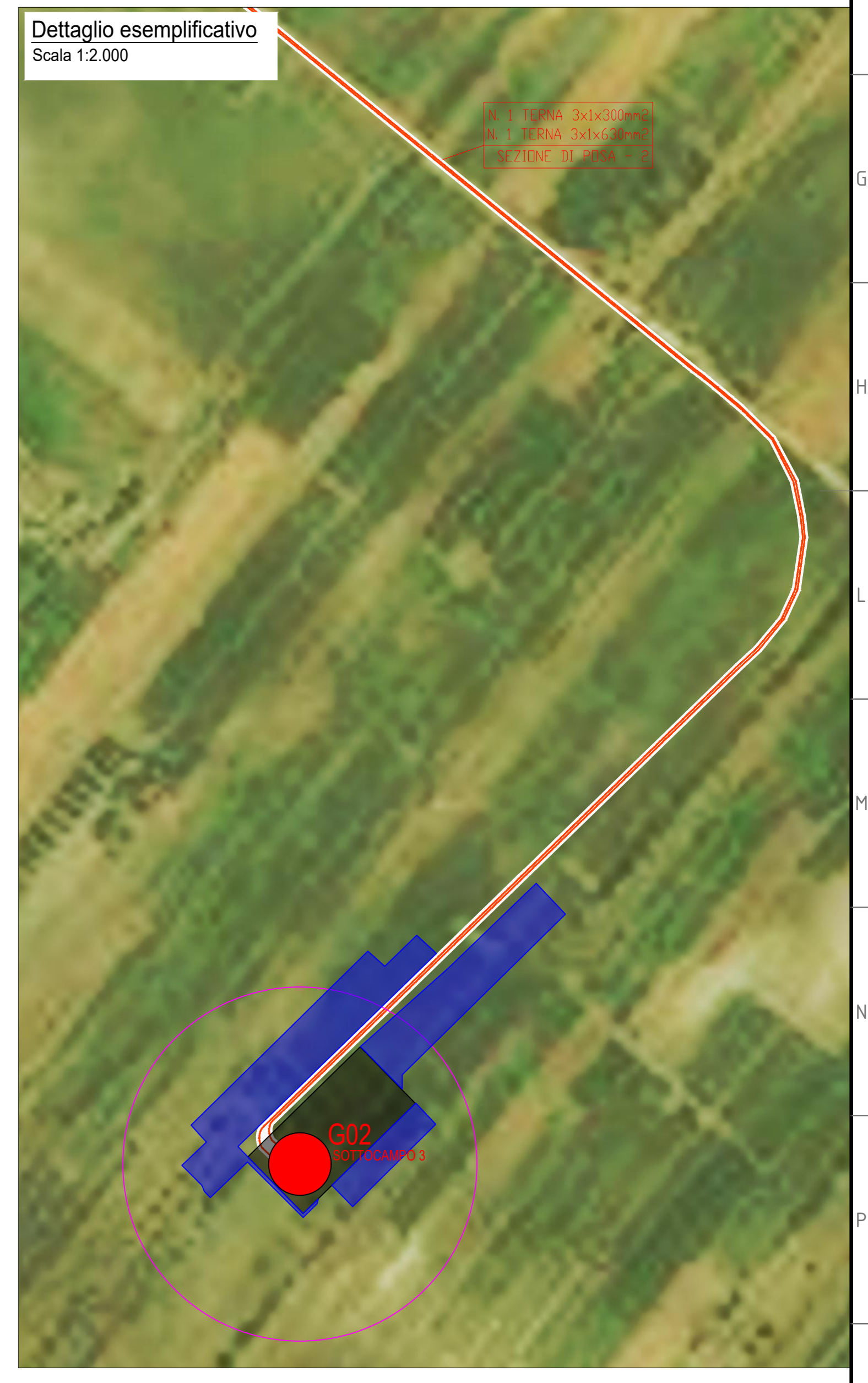


- Legenda:**
- Piazzole in progetto
 - Cavidotto MT 33 kV
 - Cavidotto AT 220 kV
 - Cavidotto AT 220 kV in condivisione
 - Distanza di prima approssimazione (DPA)
 - Ricettori sensibili
 - Aerogeneratori in progetto
 - SSE di condivisione
 - SE RTN "Partanna 3"
 - Linea aerea RTN 220 kV esistente "Partanna-Fulgatore"
 - Futuri elettrodotti aerei 220 kV
 - Tratti di linea aerea 220 kV esistente da demolire
 - DPA apparecchiature SSE



NOTE

1 - Fonte Dati: ©Regione Sicilia, ©2020 Microsoft Corporation Earthstar Geographics SIO

REV.	DATE	DESCRIPTION	PREPARED	CHECKED	APPROVED
00	21/07/2021	Prima emissione	G. Salvador	V. Brandimonte	L. Lanzetta
01	20/09/2021	Integrazione opere di connessione	G. Salvador	V. Brandimonte	L. Lanzetta

		PROJECT: Costruzione dell'impianto eolico di "Trapani 2"			
FILE NAME: GRE.EEC.D.24.IT.W.1324.00.124.01 - Planimetria DPA					
CLASSIFICATION: PUBLIC	FORMAT: A0	SCALE: 1:5000	PLOT SCALE: 1:1	SHEET: 5 di 5	
UTILIZATION SCOPE: BASIC DESIGN		TITLE: Planimetria DPA			
EGP VALIDATION					
VALIDATED BY: A. Pisci	EGP CODE: _____				
CHECKED BY: Support Team	GROUP	FUNCTION	TYPE	ISSUER	COUNTRY
COLLADATOPRO: GRE.EEC.D.24.IT.W.1324.00.124.01	D24	ITW138240012401	01	2401	12401

