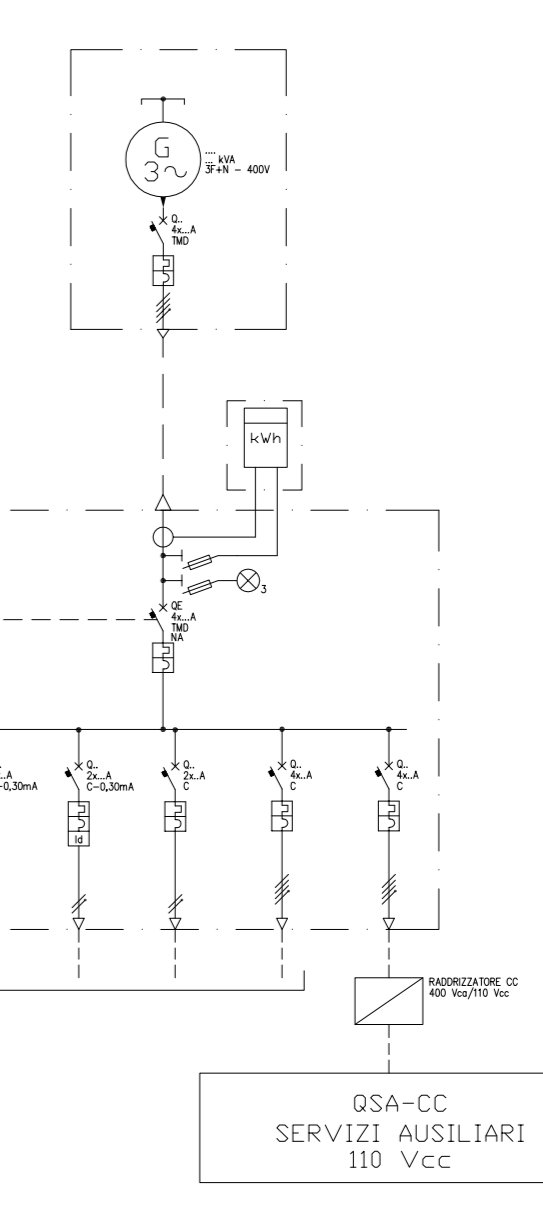
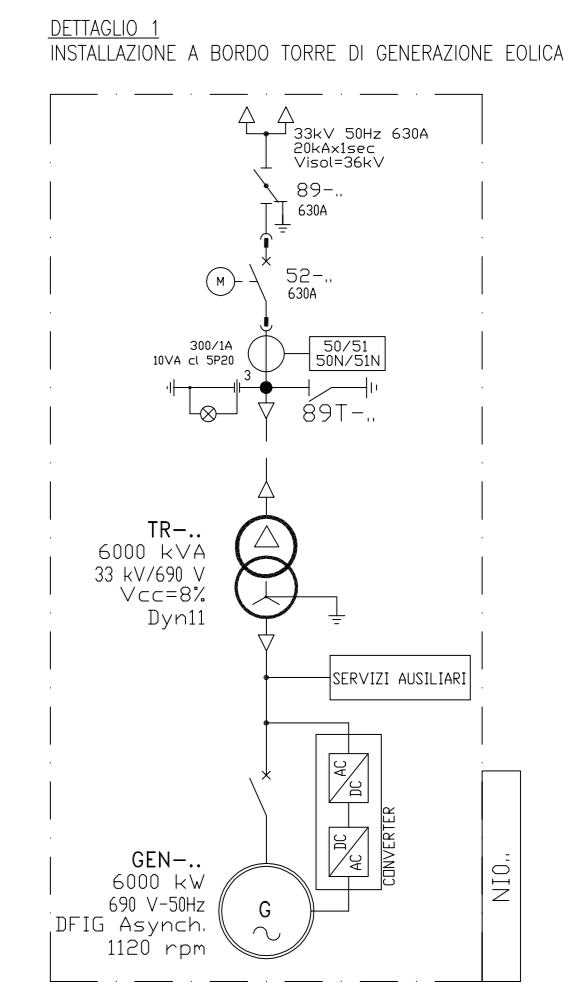


NOTE  
 PER CHIAREZZA DI DOCUMENTO, L'INSTALLAZIONE A BORDO DELLA TORRE DI GENERAZIONE È POSIZIONATA NEL DETTAGLIO 1  
 \* LA POTENZA DEL TRASFORMATORE CON VENTILAZIONE FORZATA (ONAF) SARA' DEFINITA IN FASE ESECUTIVA

- LEGENDA
- INTERRUTTORE AT CON COMANDO MOTORIZZATO
  - SEZIONATORE MOTORIZZATO AT CON INTERBLOCCO LAME DI TERRA
  - SEZIONATORE MOTORIZZATO
  - SCARICATORE
  - TRASFORMATORE DI TENSIONE
  - TRASFORMATORE DI CORRENTE
  - TRASFORMATORE DI POTENZA (DIMENSIONI SOTTO CARICO NECESSARIE)
  - TRASFORMATORE SERVIZI AUSILIARI
  - GENERATORE ASINCRONO
  - FUSIBILE
  - INTERRUTTORE AT ASPORABILE CON COMANDO MOTORIZZATO
  - INDICATORE CAPACITIVO PRESENZA TENSIONE
  - LAME DI MESSA A TERRA
  - INTERRUTTORE AUTOMATICO
  - CONDIZIONATORE DI MANOVRA
  - SEZIONATORE ROTATIVO CON MESSA A TERRA LAMIA INTERRUTTORE
  - LAMPADINA DI SEGNALAZIONE
  - BLOCCO A CHIAVE, CHIAVE LIBERA IN APERTO
  - BLOCCO A CHIAVE, CHIAVE LIBERA IN CHIUSO
  - CONDIZIONATORE DI ENERGIA ATTIVA/REATTIVA ENTRANTE-USCENTE PER MISURE FISCALI



PROJECT: <b>Costruzione dell'impianto eolico di "Trapani 2"</b>	
FILE NAME: GRE.EEC.D.24.IT.W.13824.00.138.00 - Schema elettrico unifilare di connessione	CLASSIFICATION: PUBLIC
UTILIZATION SCOPE: BASIC DESIGN	TITLE: Schema elettrico unifilare di connessione
EGP CODE: GRE.EEC.D.24.IT.W.13824.00.138.00	SHEET: 1 di 1
GROUP: PROJECT: PLANT: SYSTEM: PROGRESSIVE: REVISION:	GROUP: FUNCTION: TYPE: ISSUED: COUNTRY: REC.:

