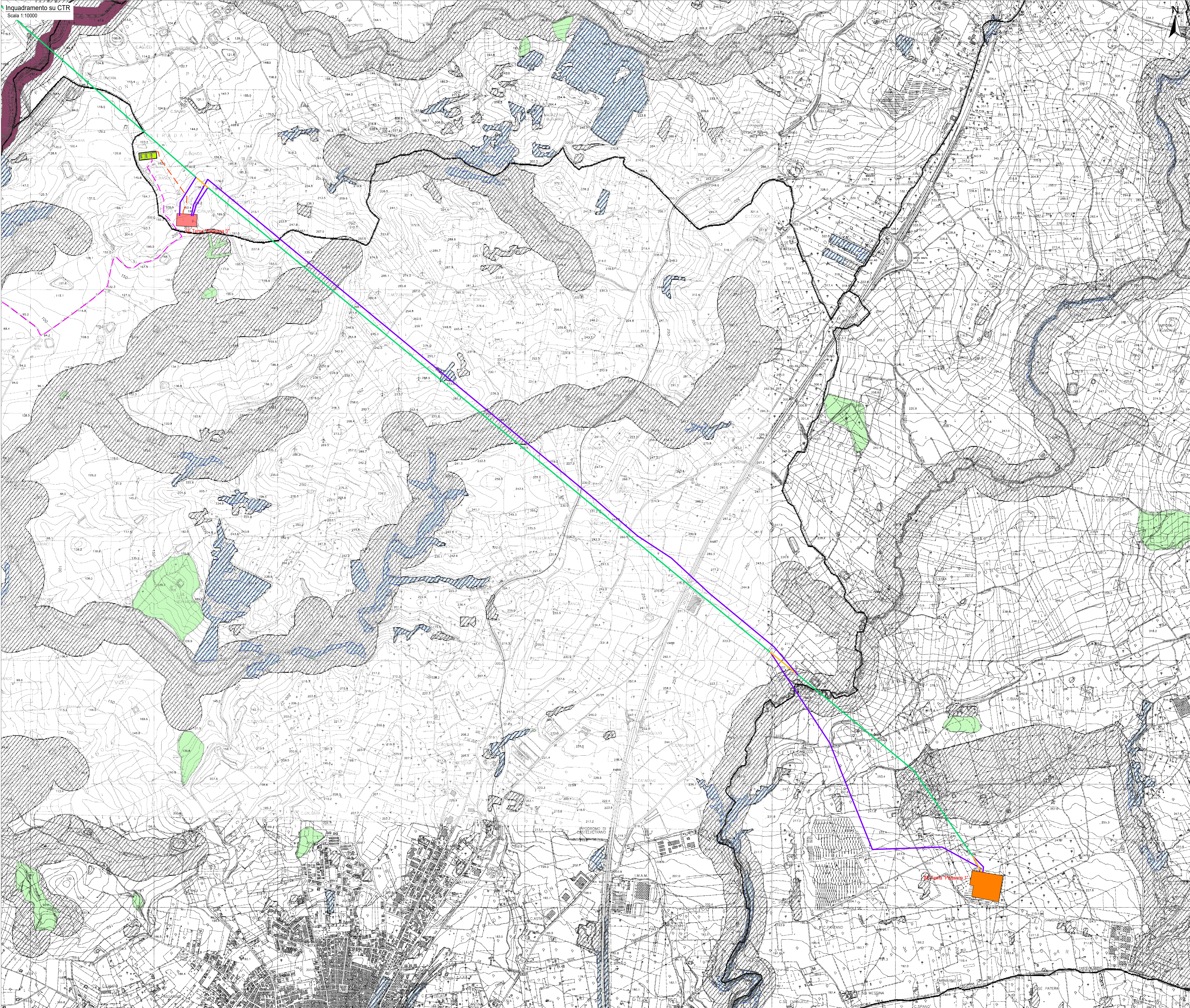
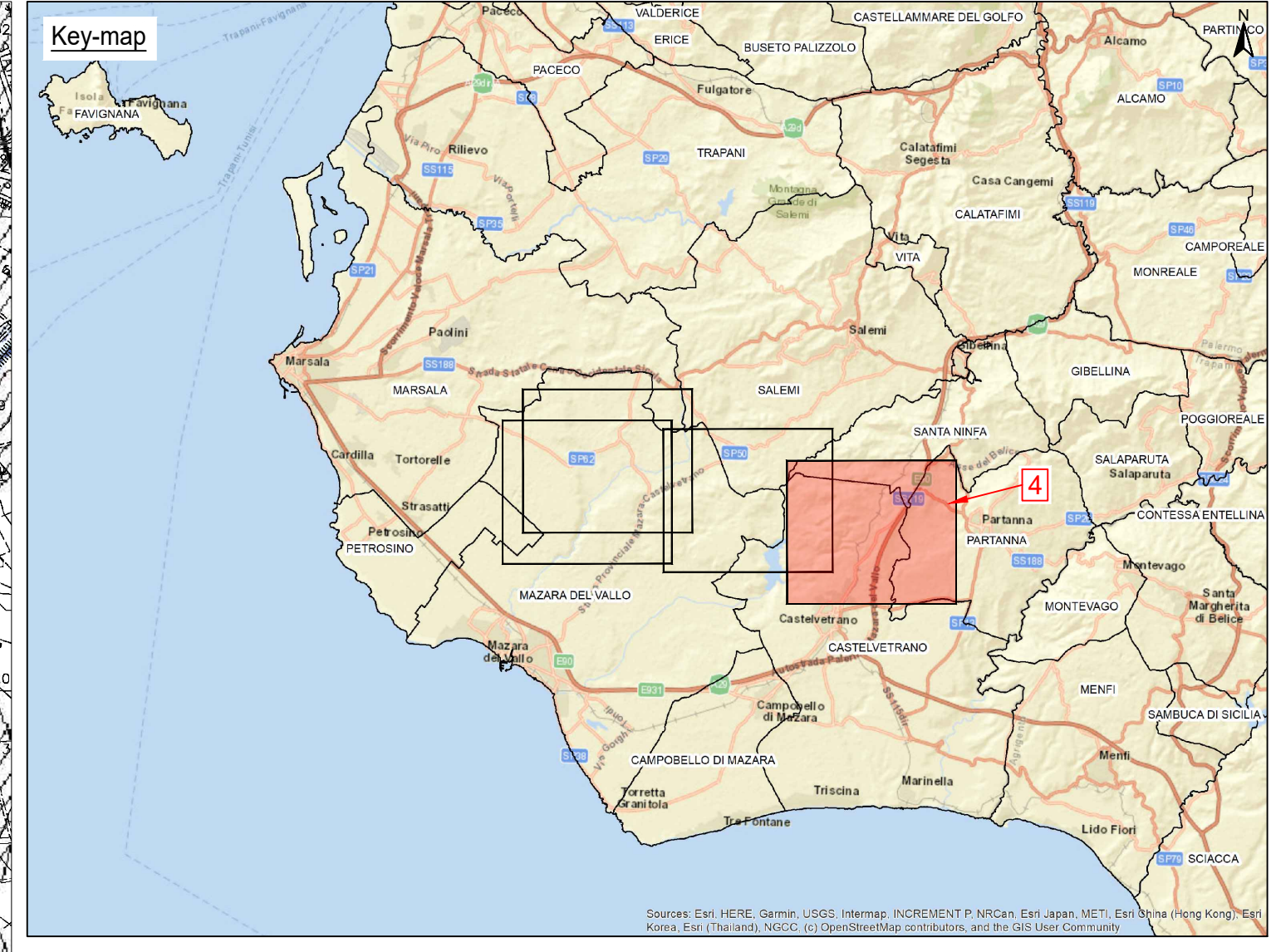


Inquadramento su CTR  
Scala 1:10000



**Legenda:**

- Geositi Istituti giugno 2016 - Ubicazione
- Riserve
- IBA - Important Bird Area
- Geositi Istituti giugno 2016 - Area
- PAI - Pericolosità Idrogeologica
- PAI - Siti di attenzione Geomorfologica
- PAI - Siti di attenzione al Rischio Idrogeologico
- Parchi
- Corridoi lineari della Rete Ecologica Siciliana
- Corridoi diffusi della Rete Ecologica Siciliana
- Beni paesaggistici D.Lgs. 42/2004
- Boschi C.F.R.S. L.R. 16/1996
- Piazze in progetto**
- Viabilità in progetto con scarpate e aree di manovra
- Site camp location
- Temporary storage area
- Sottostazione SSE EGP 220/33 kV
- SSE di condivisione
- SE RTN "Partanna 3"
- SE RTN esistente "Partanna"
- Cavidotto MT 33 kV
- Cavidotto AT 220 kV
- Cavidotto AT 220 kV in condivisione con altri utenti
- Linea aerea RTN 220 kV esistente "Partanna-Fulgore"
- Futuri elettrodotti aerei 220 kV
- Tratti di linea aerea 220 kV esistente da demolire
- Area di studio (Buffer 1 km)
- Aerogeneratori in progetto

**NOTE**

1 - Fonte Dati: ©Regione Sicilia, ©2020 Microsoft Corporation Earthstar Geographics SIO

00	18/12/2020	Prima emissione	G. Salsano	E. Cadedo	L. Lavazza
01	20/09/2021	Integrazione opere di connessione	G. Salsano	V. Brancorso	L. Lavazza
REV.	DATE	DESCRIPTION	PREPARED	CHECKED	APPROVED

**Stantec**

**Enel Green Power Solar Energy**

**EGP VALIDATION**

VALIDATED BY	A. Paoi	EGP CODE	
VERIFIED BY	T. Fassi	GROUP	
COORDINATORS		FUNCTION	
		TYPE	
		SECTOR	
		COUNTRY	
		TEC	
		PLANT	
		SYSTEM	
		PROGRESSIVE	
		REVISION	

PROJECT: **Costruzione dell'impianto eolico di "Trapani 2"**

FILE NAME: GRE.EEC.D.26.IT.W.13824.00.047.01 - Carta delle aree non idonee per gli impianti (DPRS 26\_2017)

CLASSIFICATION: PUBLIC

UTILIZATION SCOPE: BASIC DESIGN

TITLE: **Carta delle aree non idonee per gli impianti eolici (DPRS n.26 del 2017)**

FORMAT: A0

SCALE: 1:10.000

PLOT SCALE: 1:1

SHEET: 4 di 4

GRE.EEC.D.26.IT.W.13824.00.047.01