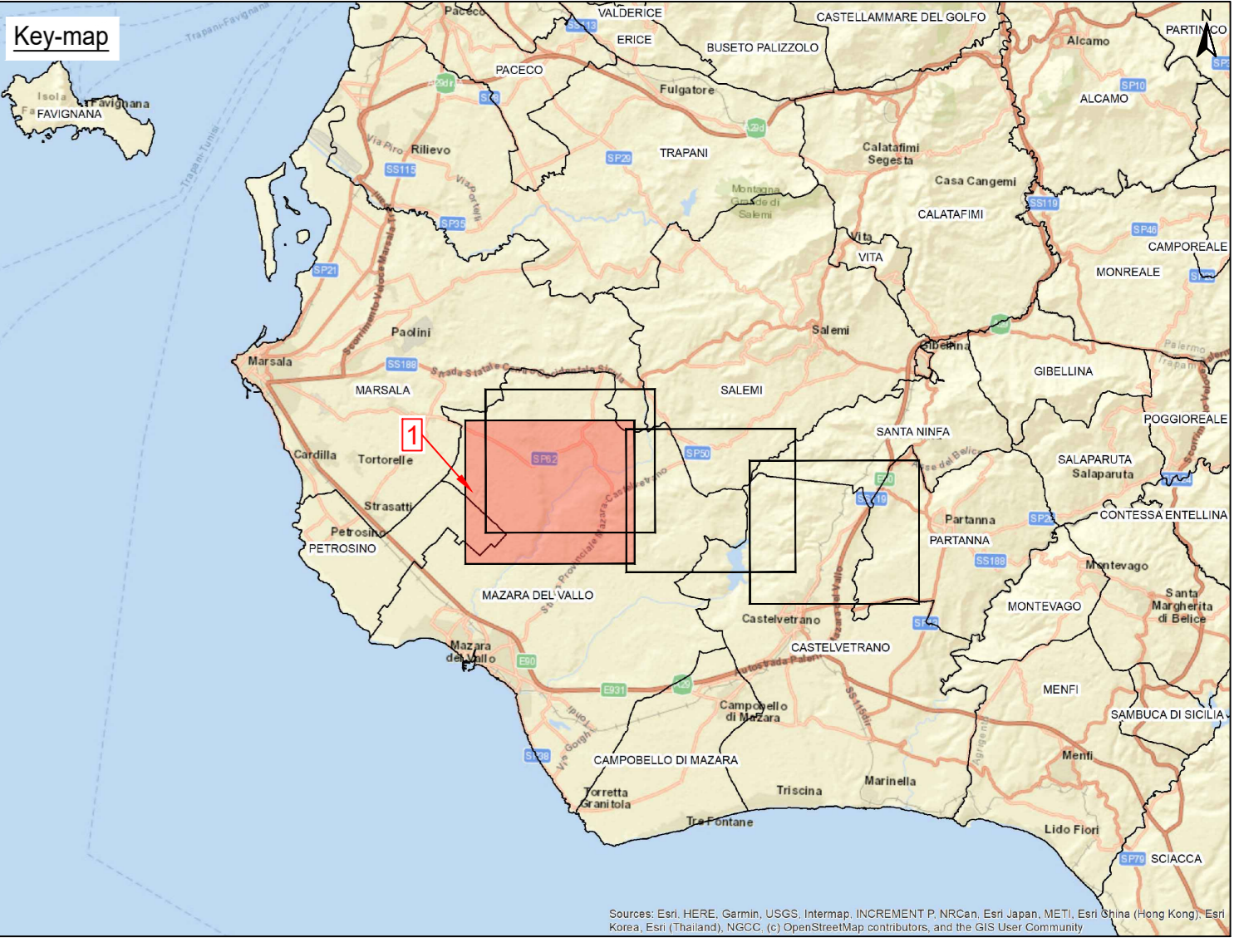


Inquadramento su ortofoto
Scala 1:10000



Legenda:

- Piazzole in progetto
- Viabilità in progetto con scarpate e aree di manovra
- Site camp location
- Temporary storage area
- Sottostazione SSE EGP 220/33 kV
- SSE di condivisione
- SE RTN "Partanna 3"
- SE RTN esistente "Partanna"
- Cavidotto MT 33 kV
- Cavidotto AT 220 kV
- Cavidotto AT 220 kV in condivisione con altri utenti
- Linea aerea RTN 220 kV esistente "Partanna-Fulgatore"
- Futuri elettrodotti aerei 220 kV
- Tratti di linea aerea 220 kV esistente da demolire
- Area di studio (Buffer 1 km)
- Aerogeneratori in progetto
- Ricettori sensibili

RC	UTM WGS84 33N Est [m]	UTM WGS84 33N Nord [m]	RC	UTM WGS84 33N Est [m]	UTM WGS84 33N Nord [m]
RC01	287447	4181343	RC_cant10R	303194	4180272
RC02	290176	4181037	RC_cant20R	307307	4177325
RC03	290312	4180995	RC_cant30R	307241	4176415
RC04	290542	4179429	RC_cant40R	307697	4176467
RC05	291153	4182558	RC_cant50R	307317	4177022
RC06	291344	4182302	RC_cant60R	309863	4173818
RC07	292368	4182797	RC_cant70R	310349	4173344
RC08	293192	4182673	RC_cant80R	310382	4173704
RC09	292893	4177687	RC_cant90R	310759	4173428
RC10	293457	4177945	RC_cant100R	310998	4173517
RC11	293143	4177764	RC_cant110R	311153	4173532
RC12	293541	4177488	RC_cant120R	310601	4175614
RC13	294270	4178592	RC_cant130R	310533	4175591
RC14	292775	4179178	RC_cant140R	308243	4177270
RC15	294459	4179141	RC_cant150R	308397	4177528
RC16	294235	4177229	RC_cant160R	307349	4178123
RC_cant01	297939	4178031	RC_cant170R	306693	4179148
RC_cant02	298611	4178282	RC_cant180R	305327	4179925
RC_cant03	298985	4178461	RC_cant190R	305166	4179978
RC_cant04	299345	4178189	RC_cant200R	304815	4179822
RC_cant05	302753	4178902	RC_cant210R	303259	4180533
RC_cant06	303011	4178459	RC_cant220R	304607	4180267
			RC_cant230R	304230	4180498
			RC_cant240R	304781	4180063
			RC_cant250R	308344	4177399
			RC_cant260R	308355	4177436
			RC_cant270R	308384	4177417
			RC_cant280R	309243	4175984

NOTE

1 - Fonte Dati: ©Regione Sicilia, ©2020 Microsoft Corporation Earthstar Geographics SIO

REV.	DATE	DESCRIPTION	PREPARED	CHECKED	APPROVED
00	18/12/2020	Prima emissione	G. Salvo	E. Cadedo	L. Lavazza
01	20/09/2021	Integrazione opere di connessione	G. Salvo	V. Brancorso	L. Lavazza

Stantec

PROJECT: **Costruzione dell'impianto eolico di "Trapani 2"**

FILE NAME: GRE.EEC.D.26.IT.W.13824.00.068.01 - Individuazione ricettori su ortofoto

CLASSIFICATION: PUBLIC | FORMAT: A0 | SCALE: 1:10.000 | PLOT SCALE: 1:1 | SHEET: 1 di 4

UTILIZATION SCOPE: BASIC DESIGN | TITLE: Individuazione ricettori su ortofoto

EGP VALIDATION

VALIDATED BY: A. Pisci

VERIFIED BY: T. Fassi, G. Bazzoni, M. Vajro

GROUP: GRE.EEC | FUNCTION: D | TYPE: ITW | SUBER: 13824 | COUNTRY: 00 | TEC: 00 | PLANT: 068 | SYSTEM: 01 | PROGRESSIVE: 00 | REVISION: 01

COORDINATE: GRE.EEC | D26 | ITW138240006801