

Punto di ripresa PRO01



PUNTO DI RIPRESA ANTE OPERAM

FOTOSIMULAZIONE POST OPERAM

Punto di ripresa PRO02



PUNTO DI RIPRESA ANTE OPERAM

FOTOSIMULAZIONE POST OPERAM

Punto di ripresa PRO04



PUNTO DI RIPRESA ANTE OPERAM

FOTOSIMULAZIONE POST OPERAM

Punto di ripresa PRO05



PUNTO DI RIPRESA ANTE OPERAM

FOTOSIMULAZIONE POST OPERAM

Punto di ripresa PRO06



PUNTO DI RIPRESA ANTE OPERAM

FOTOSIMULAZIONE POST OPERAM

Planimetria dei punti di ripresa fotografica su immagine satellitare



- Sostegni
- ◀ Cono ottico opere di rete
- ◀ Cono ottico Stazioni
- Elettodotto esistente 220 kV
- Nuovo elettodotto 220 kV
- Elettodotto da dismettere
- Numero sostegni
- PRO 00 Numero punto di ripresa opere di rete
- PRS 00 Numero punto di ripresa Stazioni
- SE Terna "Partanna 1"
- SE Terna "Partanna 3"
- Stazione di condivisione TP2

01	20/09/2021	Integrazione valutazioni ambientali opere di rete e recepimento prescrizioni MITE (Prot. 0069186 del 25.06.2021)	G.Filiberto	L. Giavina	L.Lavazza
00	18/12/2020	Prima emissione	G.Filiberto	E. Castiello	L. Lavazza
REV.	DATE	DESCRIPTION	PREPARED	CHECKED	APPROVED

		PROJECT: <b>Costruzione dell'impianto eolico di "Trapani 2"</b>				
		FILE NAME: <b>GRE.EEC.D.26.IT.W.13824.00.133.00 - Fotosimulazioni di inserimento</b>				
	CLASSIFICATION:	FORMAT:	SCALE:	PLOT SCALE:	SHEET:	
	<b>PUBLIC</b>	<b>A2</b>		<b>1:1</b>	<b>1 di 2</b>	
Engineering & Construction	UTILIZATION SCOPE:		TITLE:			
<b>EGP VALIDATION</b>	<b>BASIC DESIGN</b>		<b>Fotosimulazioni di inserimento</b>			
VALIDATED BY: <b>A. Puosi</b>	EGP CODE					
VERIFIED BY: <b>T. Fassi</b>	GROUP:	FUNCTION:	TYPE:	ISSUER:	COUNTRY:	
COLLABORATORS: <b>--</b>	<b>GRE</b>	<b>EEC</b>	<b>D26</b>	<b>ITW</b>	<b>138240013300</b>	

This document is property of Enel Green Power Solar Energy S.r.l. It is strictly forbidden to reproduce this document, in whole or in part, and to provide to others any related information without the previous written consent by Enel Green Power Solar Energy S.r.l.

Punto di ripresa PRO08



PUNTO DI RIPRESA ANTE OPERAM



FOTOSIMULAZIONE POST OPERAM

Punto di ripresa PRO09



PUNTO DI RIPRESA ANTE OPERAM



FOTOSIMULAZIONE POST OPERAM

Punto di ripresa PRO11



PUNTO DI RIPRESA ANTE OPERAM



FOTOSIMULAZIONE POST OPERAM

Punto di ripresa PRO12



PUNTO DI RIPRESA ANTE OPERAM



FOTOSIMULAZIONE POST OPERAM

Punto di ripresa PRS01



PUNTO DI RIPRESA ANTE OPERAM



FOTOSIMULAZIONE POST OPERAM

Punto di ripresa PRS02



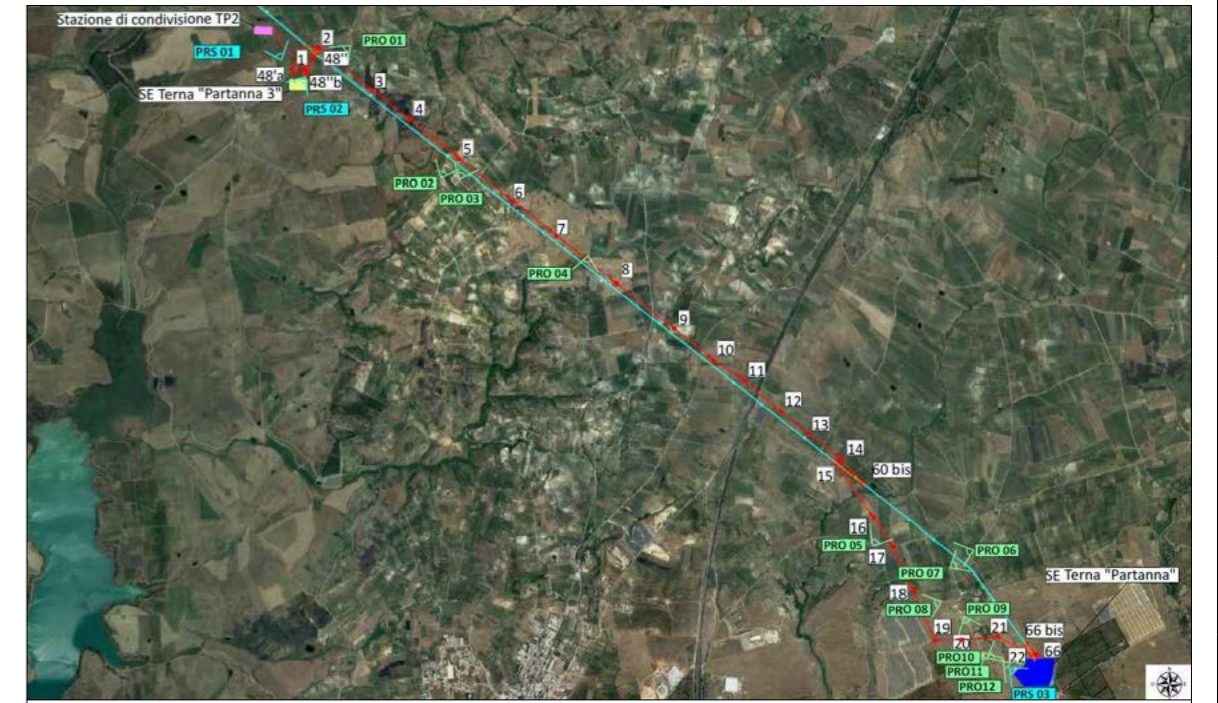
PUNTO DI RIPRESA ANTE OPERAM

Punto di ripresa PRS03



PUNTO DI RIPRESA ANTE OPERAM

Planimetria dei punti di ripresa fotografica su immagine satellitare



- Sostegni
- ◀ Cono ottico opere di rete
- ◀ Cono ottico Stazioni
- Elettodotto esistente 220 kV
- Nuovo elettodotto 220 kV
- Elettodotto da dismettere
- Numero sostegni
- PRO 00 Numero punto di ripresa opere di rete
- PRS 00 Numero punto di ripresa Stazioni
- SE Terna "Partanna 1"
- SE Terna "Partanna 3"
- Stazione di condivisione TP2

01	20/09/2021	Integrazione valutazioni ambientali opere di rete e recepimento prescrizioni MITE (Prot. 0069186 del 25.06.2021)	G. Filiberto	L. Giavina	L. Lavazza
00	18/12/2020	Prima emissione	G. Filiberto	E. Castiello	L. Lavazza
REV.	DATE	DESCRIPTION	PREPARED	CHECKED	APPROVED

		PROJECT: <b>Costruzione dell'impianto eolico di "Trapani 2"</b>				
		FILE NAME: GRE.EEC.D.26.IT.W.13824.00.133.00 - Fotosimulazioni di inserimento				
		CLASSIFICATION: <b>PUBLIC</b>	FORMAT: <b>A2</b>	SCALE: <b>1:1</b>	SHEET: <b>2 di 2</b>	
		UTILIZATION SCOPE: <b>BASIC DESIGN</b>		TITLE: <b>Fotosimulazioni di inserimento</b>		
Engineering & Construction		EGP CODE				
EGP VALIDATION						
VALIDATED BY: <b>A. Puosi</b>	VERIFIED BY: <b>T. Fassi</b>	GROUP: <b>GRE</b>	FUNCTION: <b>EEC</b>	TYPE: <b>D26</b>	ISSUER: <b>ITW138240013300</b>	
COLLABORATORS: <b>--</b>		PLANT: <b>26</b>	COUNTRY: <b>IT</b>	TEC: <b>138240013300</b>	REVISION: <b>001</b>	

This document is property of Enel Green Power Solar Energy S.r.l. It is strictly forbidden to reproduce this document, in whole or in part, and to provide to others any related information without the previous written consent by Enel Green Power Solar Energy S.r.l.