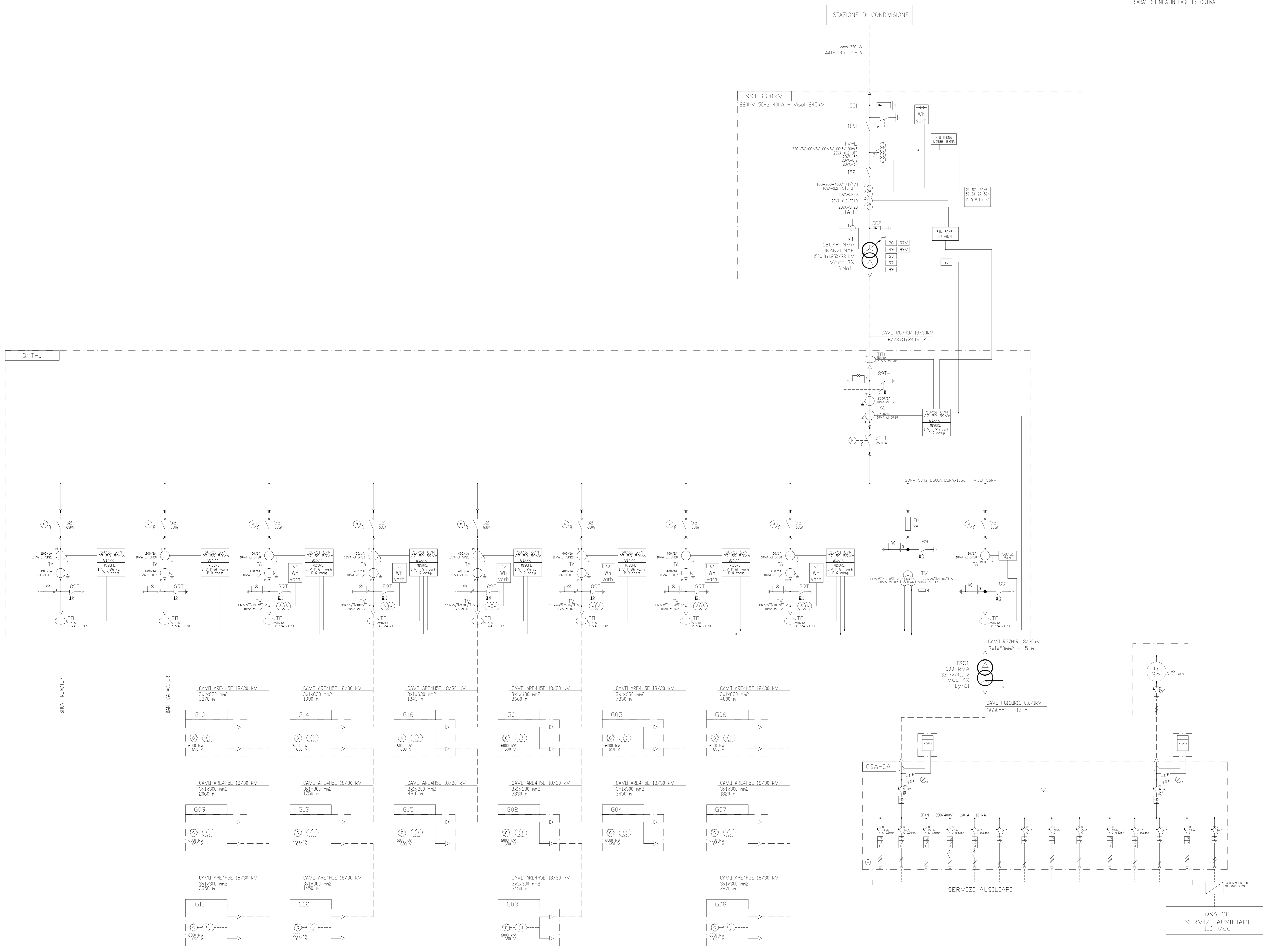
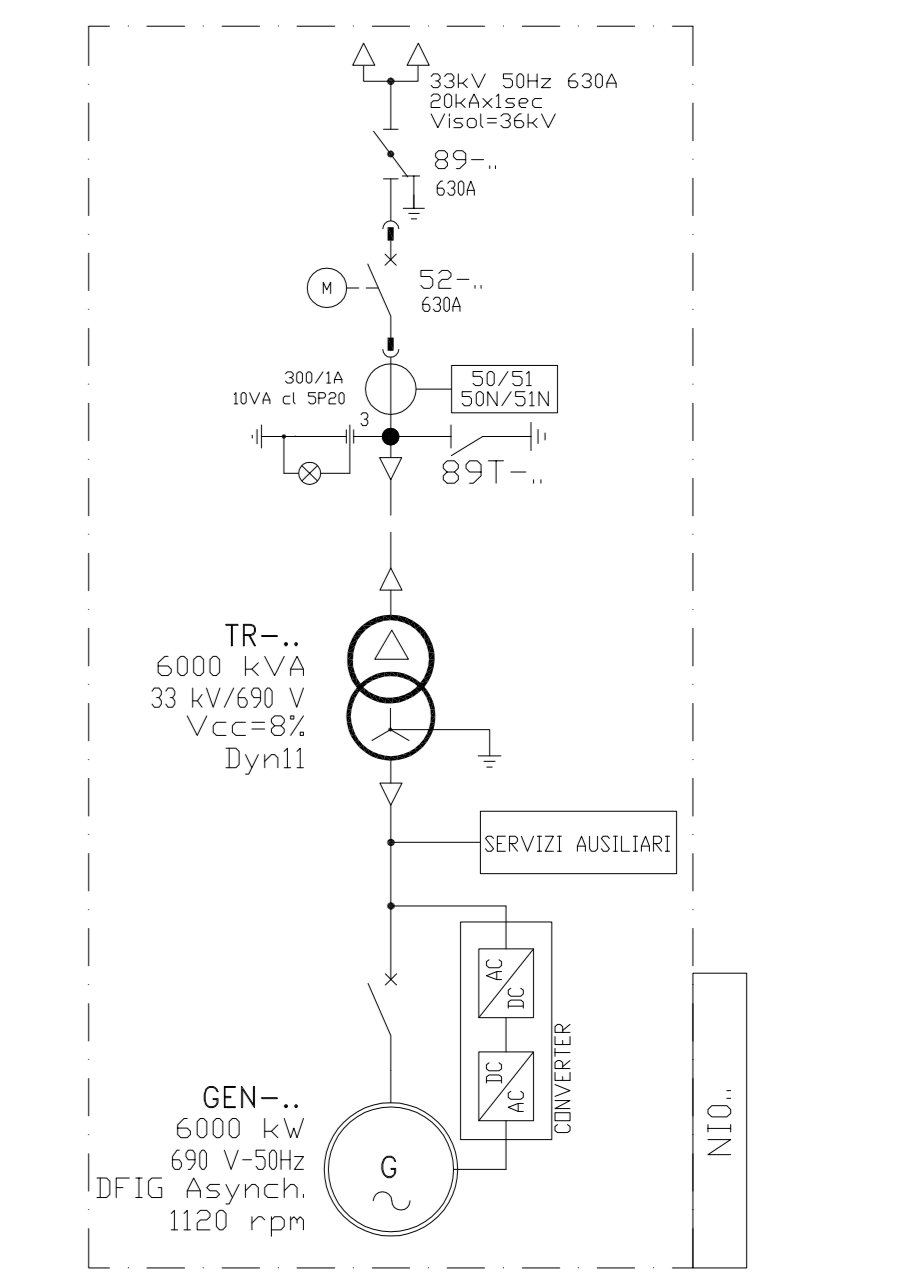


NOTE
 PER CHIAREZZA DI DOCUMENTO L'INSTALLAZIONE A BORDO DELLA TORRE
 DI GENERAZIONE È INDICATA NEL DETTAGLIO 1
 * - LA POTENZA DEL TRASFORMATORE CON VENTILAZIONE FORZATA (DNAF)
 SARÀ DEFINITA IN FASE ESECUTIVA

- LEGENDA**
- INTERRUTTORE AT CON COMANDO MOTORIZZATO
 - SEZIONATORE MOTORIZZATO AT CON INTERBLOCCO LAME DI TERRA
 - SEZIONATORE MOTORIZZATO
 - SCARICATORE
 - TRASFORMATORE DI TENSIONE
 - TRASFORMATORE DI CORRENTE
 - TRASFORMATORE DI POTENZA (COMPARTE SOTTO CARICO MOTORIZZATO)
 - TRASFORMATORE SERVIZI AUSILIARI
 - GENERATORE ASINCRONO
 - FUSIBILE
 - INTERRUTTORE MT ASPORTABILE CON COMANDO MOTORIZZATO
 - INDICATORE CAPACITIVO PRESENZA TENSIONE
 - LAME DI MESSA A TERRA
 - INTERRUTTORE AUTOMATICO
 - CONTATTORE DI MANOVRA
 - SEZIONATORE ROTATIVO CON MESSA A TERRA LATO INTERRUTTORE
 - LAMPADA DI SEGNALAZIONE
 - BLOCCO A CHIAVE, CHIAVE LIBERA IN APERTO
 - BLOCCO A CHIAVE, CHIAVE LIBERA IN CHIUSO
 - CONTATORE DI ENERGIA ATTIVA/REATIVA ENTRANTE-USCENTE PER MISURE FISCALI



DETTAGLIO 1
 INSTALLAZIONE A BORDO TORRE DI GENERAZIONE EOLICA



SOTTOCAMPO 6 SOTTOCAMPO 5 SOTTOCAMPO 4 SOTTOCAMPO 3 SOTTOCAMPO 2 SOTTOCAMPO 1

REV.	DATE	DESCRIPTION	PREPARED	CHECKED	APPROVED
01	20/09/2021	Adeguamento stazione di condizione	D. Saragnello	L. Gelastra	L. Lanzetta
00	18/11/2020	Prima Emissione	D. Saragnello	E. Casalbini	L. Lanzetta

Stantec		Costruzione dell'impianto eolico di "Trapani 2"			
FILE NAME:	GRE.ECC.02.IT.W.1324.00.076.00 - Schema elettrico unifilare dell'impianto	FORMAT:	A0	SCALE:	PLOT SCALE:
CLASSIFICATION:	PUBLIC	UTILIZATION SCOPE:	BASIC DESIGN	TITLE:	Schema elettrico unifilare dell'impianto
VALIDATED BY:	A. Paoli	EGP CODE:			
DESIGNED BY:	F. Accardi	GROUP:	FUNCTION:	TYPE:	ISSUER:
COLLABORATORS:	GRE.ECC.02.IT.W.1324.00.076.00	COUNTRY:	PLANT:	SYSTEM:	PROGRESSIVE:

024 ITW138240007601