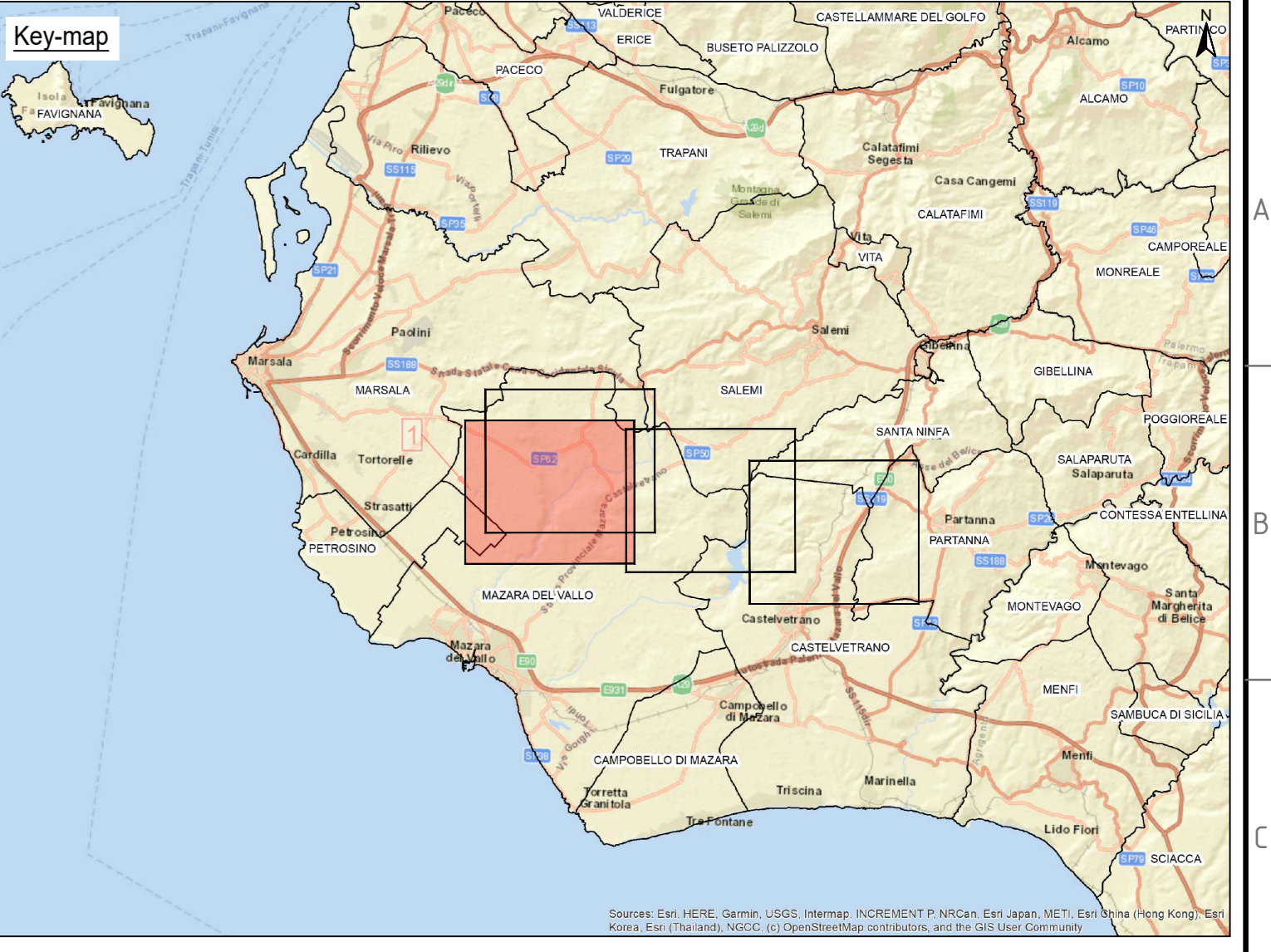


Inquadramento su CTR
Scala 1:10000



Legenda:
Classificazione sismica dei comuni 2012

- Zona 1
- Zona 1 / Sottozona 2A
- Zona 2
- Sottozona 2A
- Sottozona 2A / Sottozona 2B
- Sottozona 2B
- Sottozona 2B / Sottozona 3A
- Sottozona 2B / Sottozona 3A / Sottozona 3B
- Zona 3
- Zona 3s
- Sottozona 3A
- Sottozona 3A / Sottozona 3B
- Sottozona 3B
- Zona 3 / Zona 4
- Zona 4

- Piazzole in progetto**
- Viabilità in progetto con scarpate e aree di manovra**
- Site camp location**
- Temporary storage area**
- Sottostazione SSE EGP 220/33 kV**
- SSE di condivisione**
- SE RTN "Partanna 3"**
- SE RTN esistente "Partanna"**
- Cavidotto MT 33 kV**
- Cavidotto AT 220 kV**
- Cavidotto AT 220 kV in condivisione con altri utenti**
- Linea aerea RTN 220 kV esistente "Partanna-Fulgatore"**
- Futuri elettrodotti aerei 220 kV**
- Tratti di linea aerea 220 kV esistente da demolire**
- Area di studio (Buffer 1 km)**
- Aerogeneratori in progetto**

NOTE
1 - Fonte Dati: ©Regione Sicilia, ©2014 Ministero dell'Ambiente

00	18/12/2020	Prima emissione	G. Salvadori	E. Cadedo	L. Lavazza
01	20/09/2021	Integrazione opere di connessione	G. Salvadori	V. Brandizzo	L. Lavazza
REV.	DATE	DESCRIPTION	PREPARED	CHECKED	APPROVED

Stantec

Enel Green Power Solar Energy

EGP VALIDATION

VALIDATED BY: **A. Pisci**

VERIFIED BY: **T. Fassi**

GROUP: **GREEC** FUNCTION: **D26** TYPE: **ITW138240005901** COUNTRY: **IT** PROJECT: **Costruzione dell'impianto eolico di "Trapani 2"**

CLASSIFICATION: **PUBLIC** FORMAT: **A0** SCALE: **1:10.000** PLOT SCALE: **1:1** SHEET: **1 di 4**

UTILIZATION SCOPE: **BASIC DESIGN** TITLE: **Carta della Zonizzazione Sismica**

EGP CODE: **GREEC D26 ITW138240005901**

Scala 1:10000
0 100 200 300 400 500m