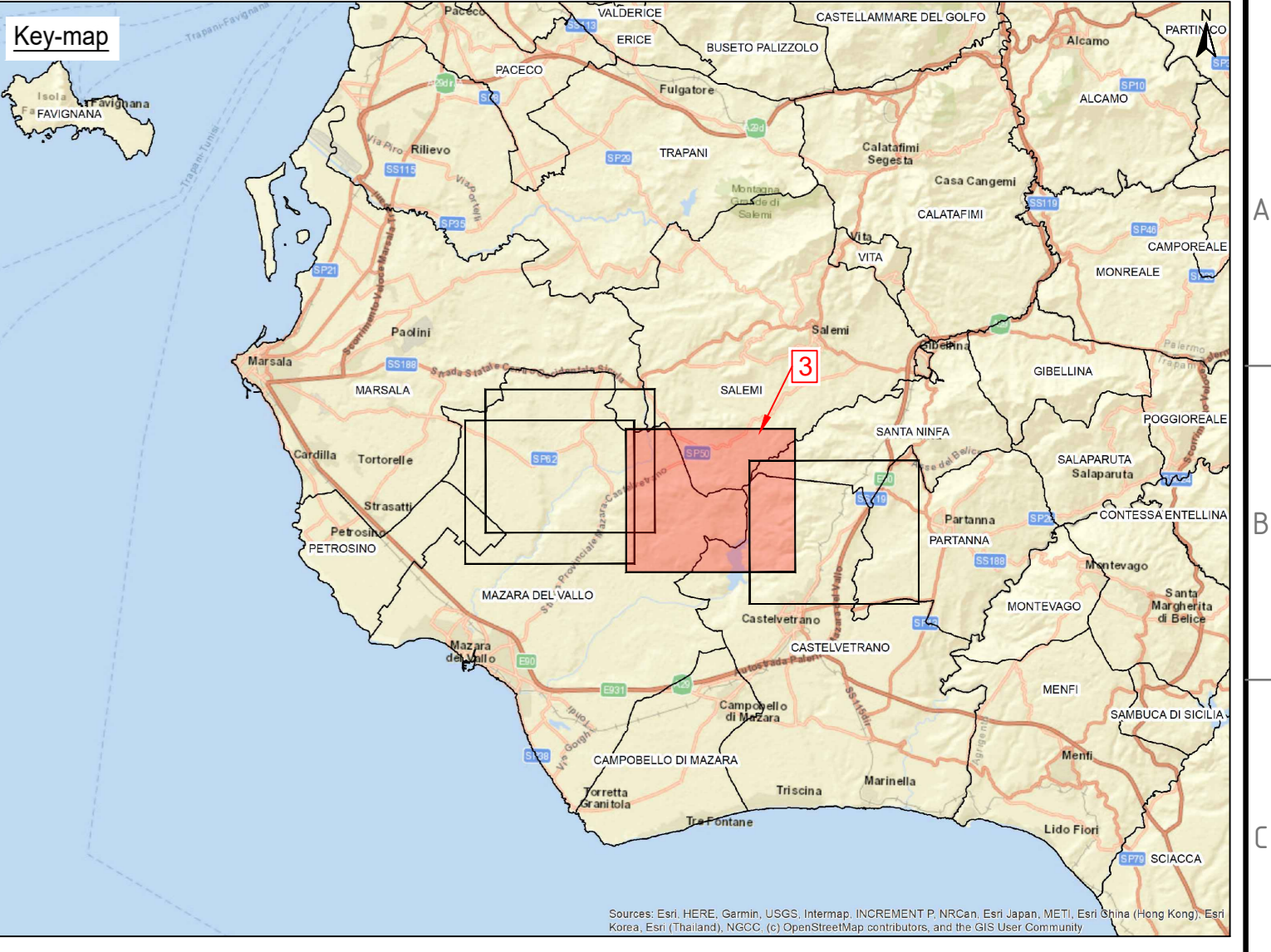


Inquadramento su CTR
Scala 1:10000



Legenda:
Classificazione sismica dei comuni 2012

- Zona 1
- Zona 1 / Sottozona 2A
- Zona 2
- Sottozona 2A
- Sottozona 2A / Sottozona 2B
- Sottozona 2B
- Sottozona 2B / Sottozona 3A
- Sottozona 2B / Sottozona 3A / Sottozona 3B
- Zona 3
- Zona 3s
- Sottozona 3A
- Sottozona 3A / Sottozona 3B
- Sottozona 3B
- Zona 3 / Zona 4
- Zona 4

- Piazzole in progetto**
- Viabilità in progetto con scarpate e aree di manovra**
- Site camp location**
- Temporary storage area**
- Sottostazione SSE EGP 220/33 kV**
- SSE di condivisione**
- SE RTN "Partanna 3"**
- SE RTN esistente "Partanna"**
- Cavidotto MT 33 kV**
- Cavidotto AT 220 kV**
- Cavidotto AT 220 kV in condivisione con altri utenti**
- Linea aerea RTN 220 kV esistente "Partanna-Fulgatore"**
- Futuri elettrodotti aerei 220 kV**
- Tratti di linea aerea 220 kV esistente da demolire**
- Area di studio (Buffer 1 km)**
- Aerogeneratori in progetto**

NOTE

1 - Fonte Dati: ©Regione Sicilia, ©2014 Ministero dell'Ambiente

00	18/12/2020	Prima emissione	G. Salvadori	E. Cadedo	L. Lavazza
01	20/09/2021	Integrazione opere di connessione	G. Salvadori	V. Brancaccio	L. Lavazza
REV	DATE	DESCRIPTION	PREPARED	CHECKED	APPROVED
PROJECT: Costruzione dell'impianto eolico di "Trapani 2"					
FILE NAME: GRE.EEC.D.26.IT.W.13824.00.089.01 - Carta della Zonizzazione Sismica					
CLASSIFICATION: PUBLIC	FORMAT: A0	SCALE: 1:10.000	PLOT SCALE: 1:1	SHEET: 3 di 4	
UTILIZATION SCOPE: BASIC DESIGN			TITLE: Carta della Zonizzazione Sismica		
EGP VALIDATION					
VALIDATED BY: A. Pisci	EGP CODE				
CHECKED BY: T. Fassi	GROUP	FUNCTION	TYPE	SECTOR	COUNTRY
COLLUSION CODE: GRE.EEC.D.26.IT.W.13824.00.089.01					

Scala 1:10000
0 100 200 300 400 500