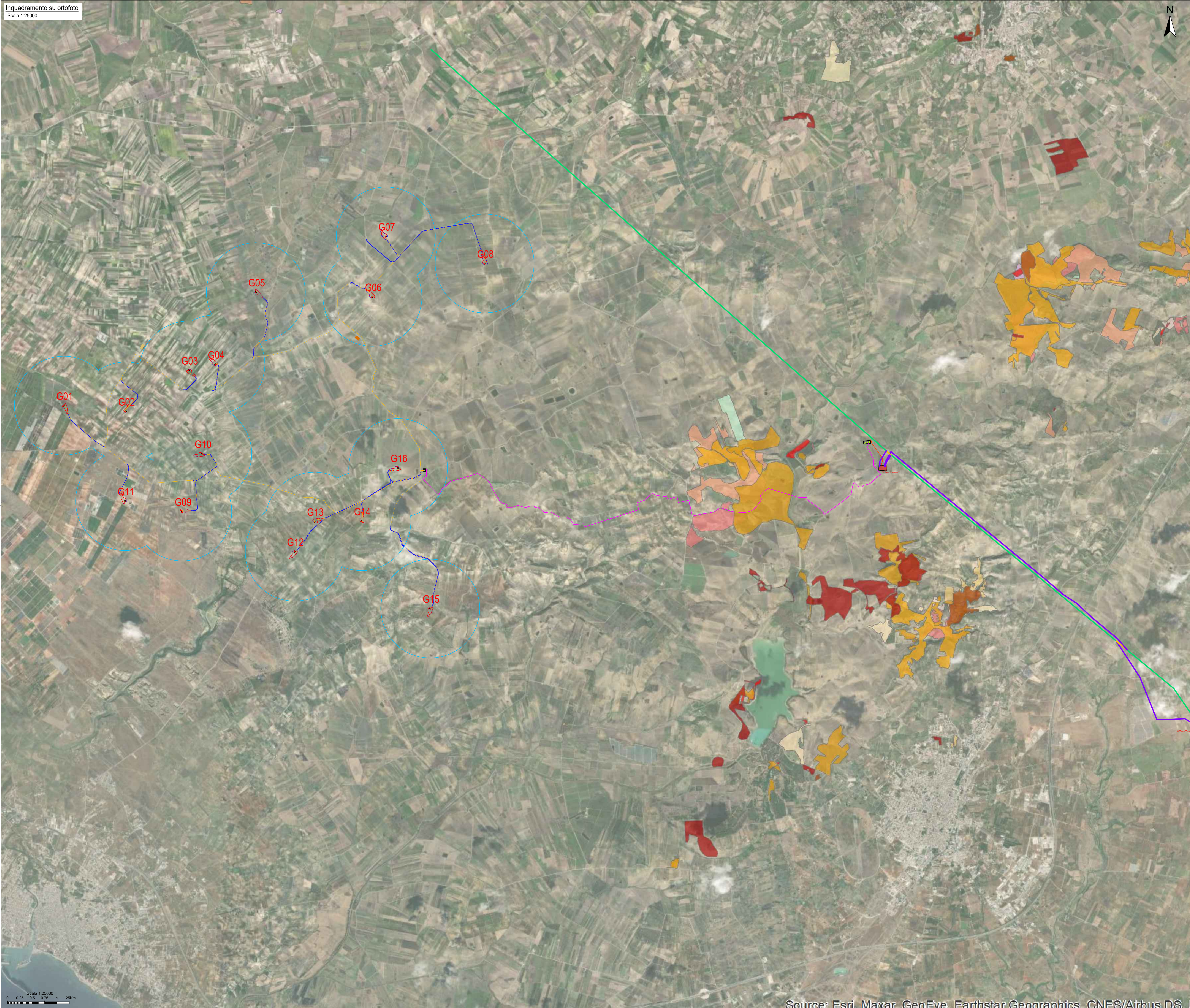




Legenda:

- Incendi 2019
- Incendi 2018
- Incendi 2017
- Incendi 2016
- Incendi 2015
- Incendi 2014
- Incendi 2013
- Incendi 2012
- Incendi 2011
- Incendi 2010
- Incendi 2009
- Incendi 2008
- Incendi 2007
- Piazzole in progetto
- Viabilità in progetto con scarpate e aree di manovra
- Site camp location
- Temporary storage area
- Sottostazione SSE EGP 220/33 kV
- SSE di condivisione
- SE RTN "Partanna 3"
- SE RTN esistente "Partanna"
- Cavidotto MT 33 kV
- Cavidotto AT 220 kV
- Cavidotto AT 220 kV in condivisione con altri utenti
- Linea aerea RTN 220 kV esistente "Partanna-Fulgatore"
- Futuri elettrodotti aerei 220 kV
- Tratti di linea aerea 220 kV esistente da demolire
- Area di studio (Buffer 1 km)
- Aerogeneratori in progetto



NOTE

- 1 - Fonte Dati: ©2020 Microsoft ©2020 Maxar ©2020CNES(2020) Distribution Airbus DS BING, ©Ministero dell'Ambiente
- 2 - La cartografia è stata sviluppata a partire dai servizi WMS disponibili sul Sistema Informativo Forestale (SIF) quali aree percorse dal fuoco anni 2007-2019

REV.	DATE	DESCRIPTION	PREPARED	CHECKED	APPROVED
00	18/12/2020	Prima emissione	G. Salvadori	E. Cadedo	L. Lavazza
01	20/09/2021	Integrazione opere di connessione	G. Salvadori	V. Brondizzo	L. Lavazza

PROJECT: Costruzione dell'impianto eolico di "Trapani 2"

FILE NAME: GRE.EEC.D.26.IT.W.13824.00.000.01 - Carta dell'Area Percorse dal Fuoco

CLASSIFICATION: PUBLIC **FORMAT:** A0 **SCALE:** 1:25.000 **PLOT SCALE:** 1:1 **SHEET:** 1 di 1

UTILIZATION SCOPE: BASIC DESIGN **TITLE:** Carta dell'Area Percorse dal Fuoco

EGP VALIDATION

VALIDATED BY: A. Pisci

VERIFIED BY: T. Fassi

GROUP	FUNCTION	TYPE	ISSUER	COUNTRY	SEC	PLANT	SYSTEM	PROGRESSIVE	REVISION
GRE.EEC	D.26	ITW	13824	00	000	000	000	000	000