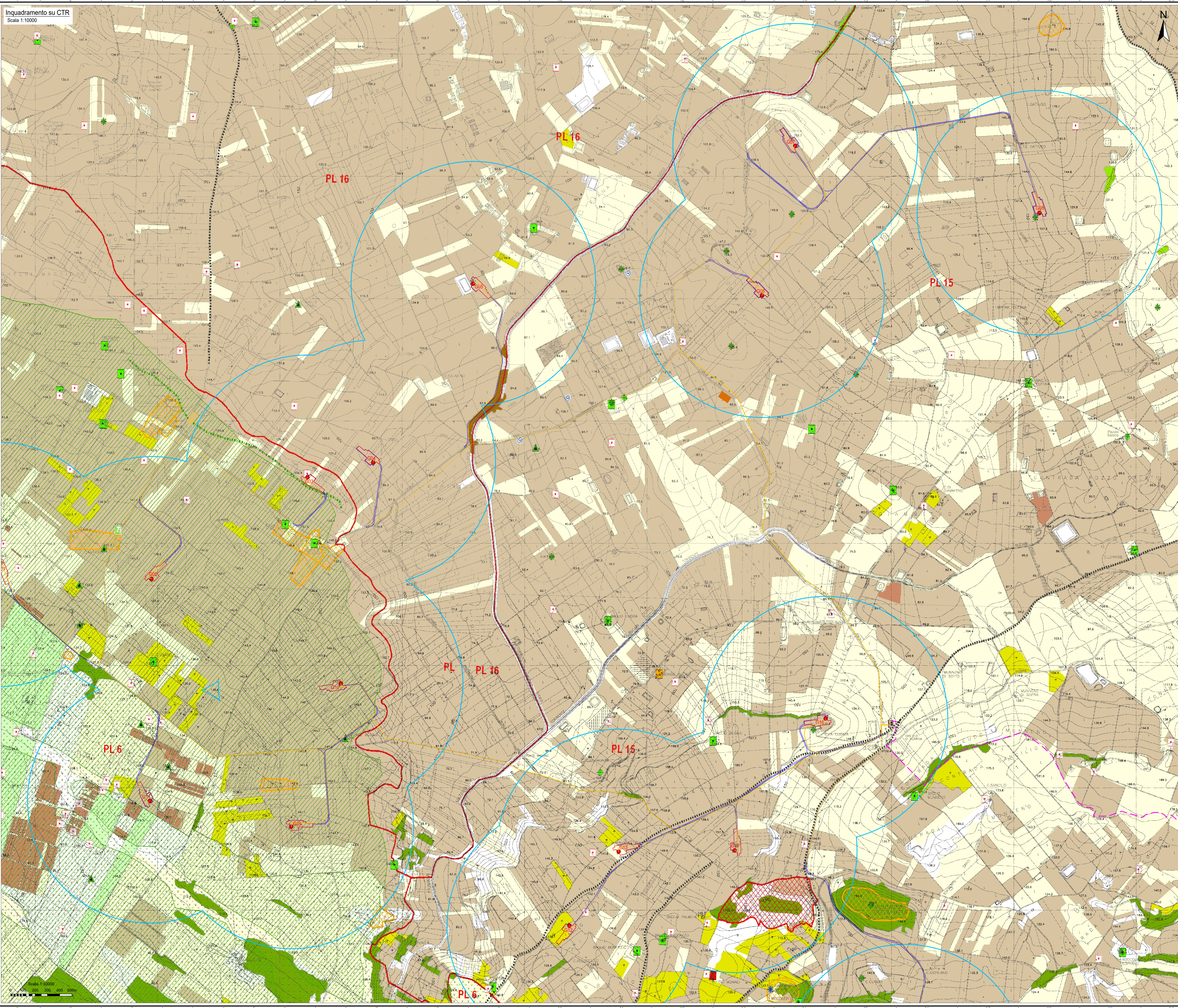
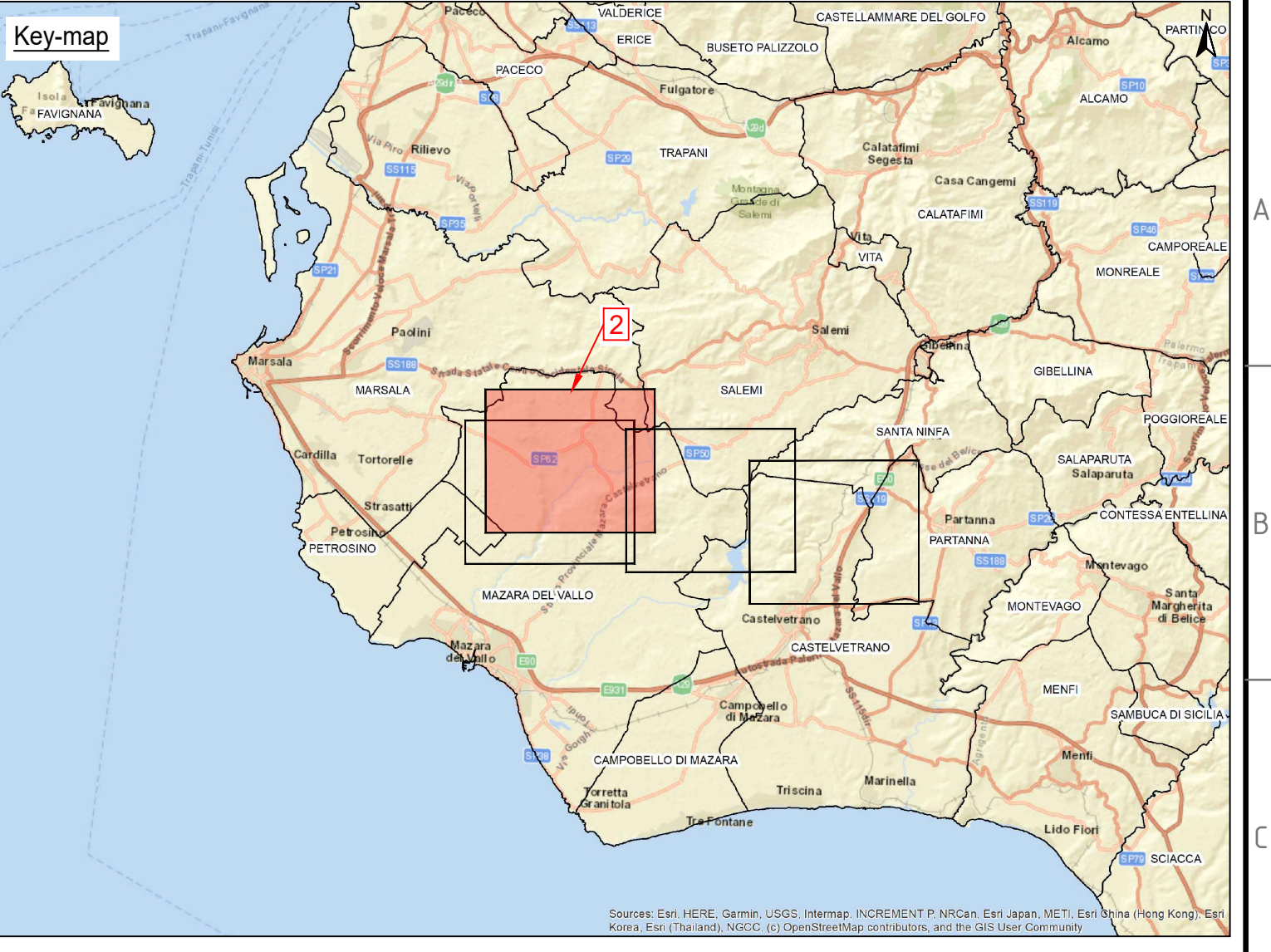


Inquadramento su CTR
Scala 1:10000



Legenda:

- Siti di particolare rilievo biogeografico
- Singolarità geomorfologiche
- Rilievi isolati
- Beni isolati
- Centri e nuclei storici
- Paesaggi locali
- Crinali
- Viabilità storica
- Paesaggio delle serre
- Vegetazione forestale
- Paesaggio agrario
- Piazze in progetto
- Viabilità in progetto con scarpate e aree di manovra
- Site camp location
- Temporary storage area
- Sottostazione SSE EGP 220/33 kV
- SSE di condivisione
- SE RTN "Partanna 3"
- SE RTN esistente "Partanna"
- Cavidotto MT 33 kV
- Cavidotto AT 220 kV
- Cavidotto AT 220 kV in condivisione con altri utenti
- Linea aerea RTN 220 kV esistente "Partanna-Fulgore"
- Futuri elettrodotti aerei 220 kV
- Tratti di linea aerea 220 kV esistente da demolire
- Area di studio (Buffer 1 km)
- Aerogeneratori in progetto

NOTE

1 - Fonte Dati: ©Regione Sicilia, ©2014 Ministero dell'Ambiente

00	18/12/2020	Prima emissione	G. Salvo	E. Cadedo	L. Lavazza
01	20/09/2021	Integrazione opere di connessione	G. Salvo	V. Brondino	L. Lavazza
REV.	DATE	DESCRIZIONE	PREPARED	CHECKED	APPROVED

Stantec

Enel Green Power Solar Energy

EGP VALIDATION

VALIDATED BY:	A. Pisci	EGP CODE:	
VERIFIED BY:	T. Fassi	GROUP:	
COLLABORATORS:		FUNCTION:	
		TYPE:	
		SECTOR:	
		COUNTRY:	
		TEC:	
		PLANT:	
		SYSTEM:	
		PROGRESSIVE:	
		REVISION:	

PROJECT: **Costruzione dell'impianto eolico di "Trapani 2"**

FILE NAME: GRE.EEC.D.26.IT.W.13824.00.055.01 - Carta delle Componenti del Paesaggio (PTP)

CLASSIFICATION: PUBLIC

UTILIZATION SCOPE: BASIC DESIGN

FORMAT: A0

SCALE: 1:10.000

PLOT SCALE: 1:1

SHEET: 2 di 4

TITLE: Carta delle Componenti del Paesaggio (PTP)

GRE.EEC.D.26.IT.W.13824.00.055.01