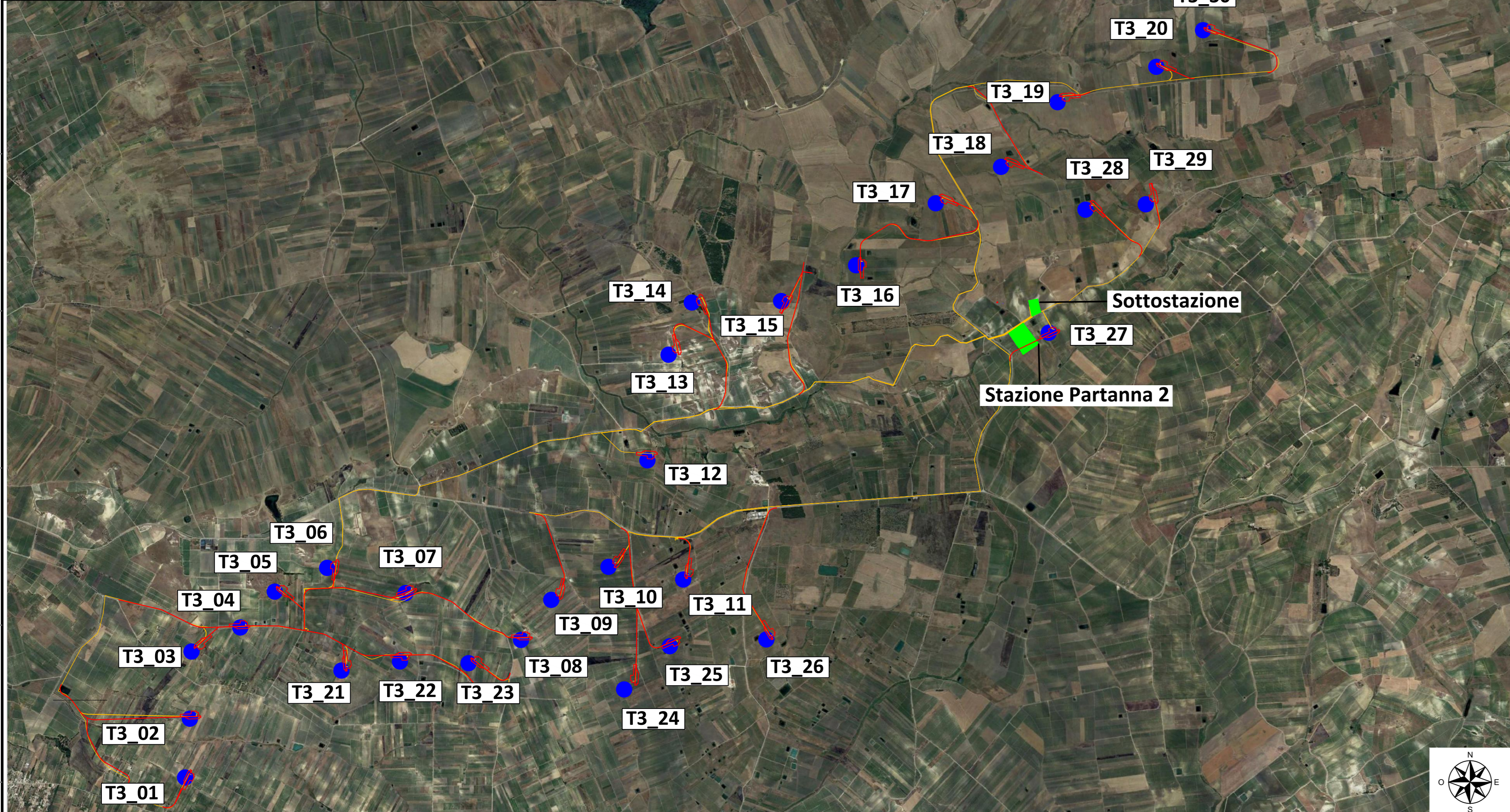


Inquadratura territoriale su ortofoto. Scala 1:45.000



LEGENDA

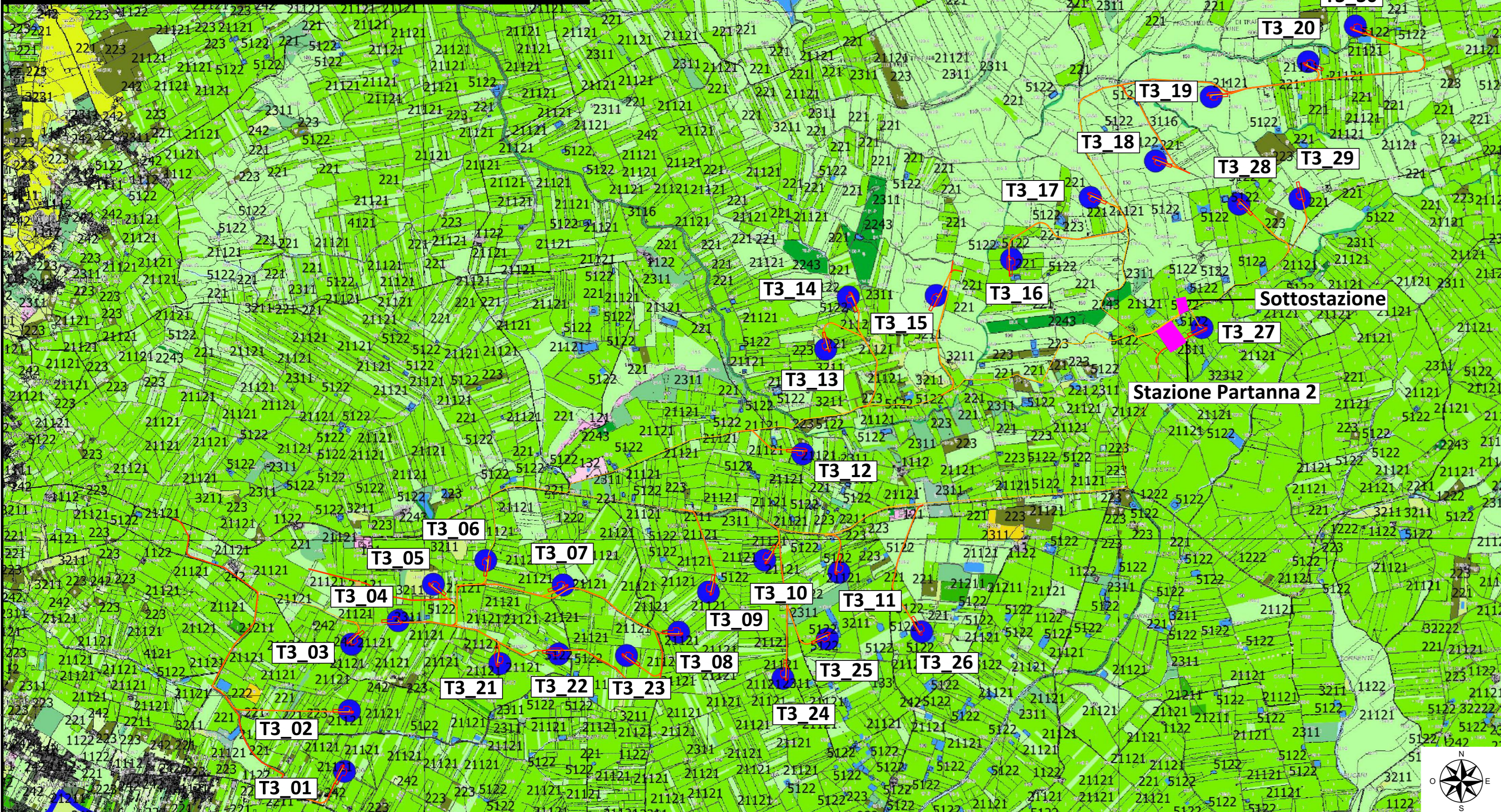
- Cavidotto MT
- Nuova viabilità di progetto
- Aerogeneratori

Consumo di suolo

	Percentuali riferite al totale consumato	
	Fase di cantiere	Fase di esercizio
Piazzole (compresa fondazione)	331.078 mq (61,4%)	86.070 mq (35%)
Viabilità in progetto	160.478 mq (29,8%)	160.478 mq (65%)
Cavidotti MT 33 Kv	37.613 mq (7%)	0
Site camp e Temporary storage area	10.000 mq (1,8%)	0
<b>TOTALE</b>	<b>539.169 mq (100%)</b>	<b>246.548 mq (100%)</b>

Fonte base cartografica : Sistema Informativo Territoriale Regione Sicilia

Carta della vegetazione e dell'uso del suolo. Scala 1:45.000



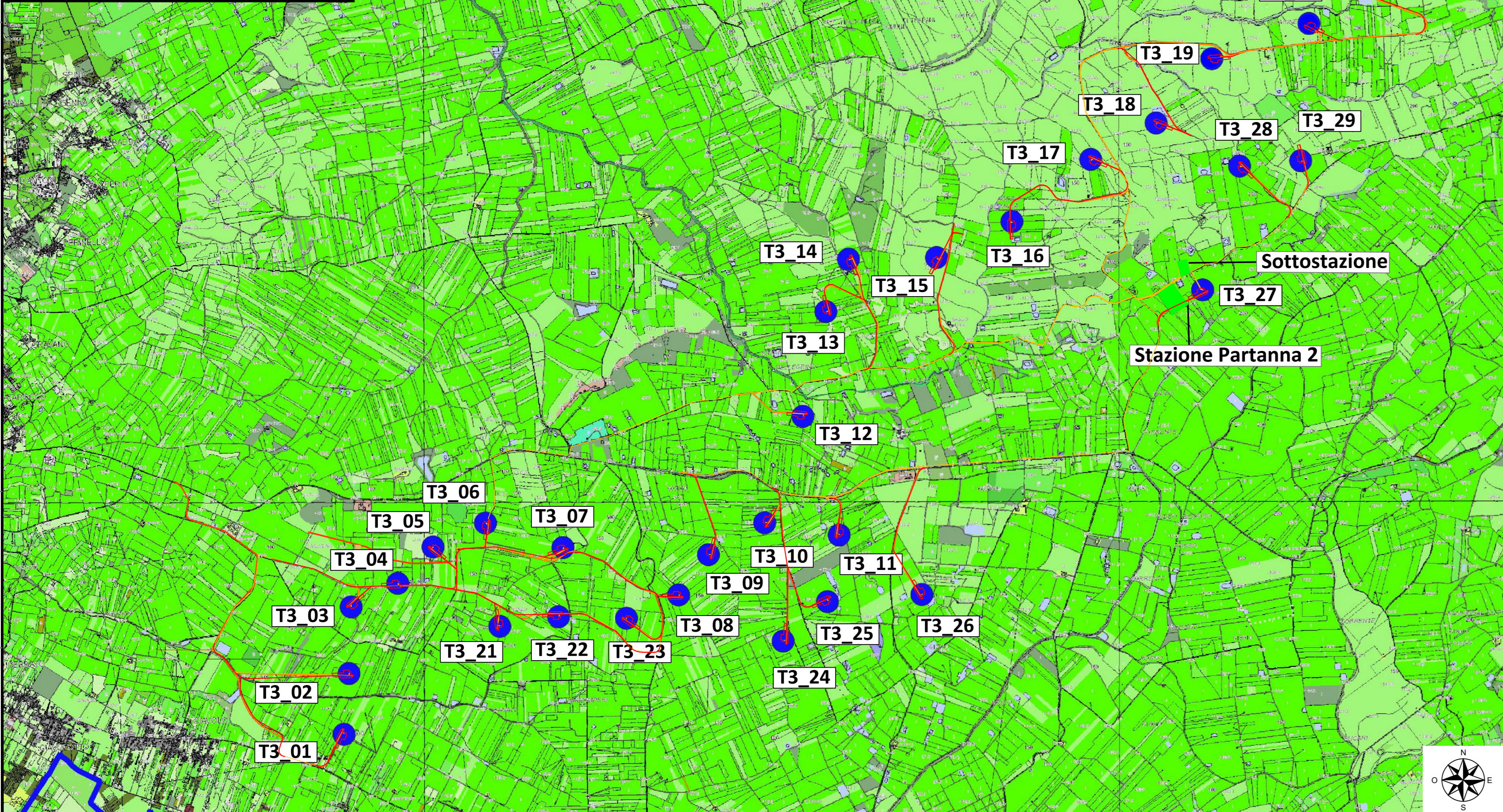
LEGENDA

- Cavidotto MT
- Nuova viabilità di progetto
- Aerogeneratori
- 223 Oliveti
- 3211 Praterie acide calcaree
- 21121 Seminativi semplici e colture erbacee estensive
- 222 Frutteti
- 221 Vigneti
- 131 Aree estrattive
- 5122 Laghi artificiali
- 1111 Zone residenziale a tessuto compatto e denso
- 2243 Eucalipetti
- 21213 Colture orto-fioro-vivaistiche (serre)
- 2311 Incerti
- 21211 Colture ortive in pieno campo
- 132 Aree ruderali e discariche
- 121 Inedimenti industriali, artigianali, commerciali e spazi annessi
- 242 Sistemi culturali e partecellari complessi
- 4121 Vegetazione degli ambienti umidi fluviali e lacustri
- 3125 Boschi di conifere esotiche
- 1122 Borghi e villaggi

Consumo di suolo in riferimento all'uso del suolo e della vegetazione

	Percentuali riferite al totale consumato			
	Fase di cantiere		Fase di esercizio	
	Occupazione	Uso del suolo	Occupazione	Uso del suolo
Piazzole (compresa fondazione)	331.078 mq (61,4%)	242=284 mq (0,1%) 21121=99.013 mq (29,9%) 3211=537 mq (0,2%) 221=230.525 mq (69,6%) 5122=719 mq (0,2%)	86.070 mq (35%)	242=284 mq (0,1%) 21121=99.013 mq (29,9%) 3211=537 mq (0,2%) 221=230.525 mq (69,6%) 5122=719 mq (0,2%)
Viabilità in progetto	160.478 mq (29,8%)	2311=3.931 mq (2,4%) 21121=44.062mq (27,4%) 242=491 mq (0,3%) 223=298mq (0,2%) 221=108.438 mq (67,6%) 1222=439 mq (0,3%) 3116=123 mq (0,1%) 4121=2.109 mq (1,3%) 3211=143mq (0,1%) 5122=444 mq (0,3%)	160.478mq (65%)	2311=3.931 mq (2,4%) 21121=44.062mq (27,4%) 242=491 mq (0,3%) 223=298mq (0,2%) 221=108.438 mq (67,6%) 1222=439 mq (0,3%) 3116=123 mq (0,1%) 4121=2.109 mq (1,3%) 3211=143mq (0,1%) 5122=444 mq (0,3%)
Cavidotti MT 33 Kv	37.613 mq (6,9%)	2311=1.068mq (2,8%) 21121=11.231 mq (29,8%) 242=214mq (0,6%) 223=168 mq (0,4%) 221=21.776mq (57,9%) 1222=2.280mq (6%) 4121=320mq (0,8%) 3116=288 mq (0,8%) 5122=326mq (0,6%)	0	2311=1.068mq (2,8%) 21121=11.231 mq (29,8%) 242=214mq (0,6%) 223=168 mq (0,4%) 221=21.776mq (57,9%) 1222=2.280mq (6%) 4121=320mq (0,8%) 3116=288 mq (0,8%) 5122=326mq (0,6%)
Site camp e Temporary storage area	10.000 mq (3,1%)	221=10.000 mq (100%)	0	221=10.000 mq (100%)
<b>TOTALE</b>	<b>539.169 mq (100%)</b>		<b>246.548 mq (100%)</b>	

Carta degli habitat. Scala 1:45.000



LEGENDA

- Cavidotto MT
- Nuova viabilità di progetto
- Aerogeneratori
- 83.16 Agrumeti
- 34.634 Praterie ad Hyparrhenia hirta (Lygeo-Stipetea, Hyparrhenion hirtae)
- 86.41 Cave
- 82.12 Orticoltura in pieno campo
- 86.42 Vegetazione delle aree ruderali e delle discariche
- 86.5 Serre
- 82.3 Seminativi e colture erbacee estensive
- 83.31 Rimboschimenti a prevalenza di conifere (generi Pinus, Cupressus, Cedrus, ecc.)
- 86.31 Inedimenti industriali e/o artigianali e/o commerciali e spazi annessi
- 83.212 Vigneti intensivi
- 34.81 Prati aridi sub-nitrifili a vegetazione post-culturale (Brometalia rubentis-lectorii)
- 82.3 Seminativi e colture erbacee estensive
- 22.1 Piccoli invasi artificiali privi o poveri di vegetazione (Phragmitio-Magnocaricetea)
- 86.11 Tessuto residenziale compatto e denso
- 83.211 Vigneti consociati (con oliveti, ecc.)

Frammentazione habitat

	Percentuali riferite al totale consumato			
	Fase di cantiere		Fase di esercizio	
	Occupazione	Habitat	Occupazione	Habitat
Piazzole (compresa fondazione)	331.078 mq (61,4%)	82.3a=284mq (0,1%) 82.3=99.013 mq (29,9%) 34.634=537mq (0,2%) 83.212=230.525 mq (69,6%) 22.1=719 mq (0,2%)	86.070 mq (35%)	82.3a=243mq (0,3%) 82.3=25.841 mq (30%) 34.634=38mq (0,1%) 83.212=59.948 mq (69,6%)
Viabilità in progetto	160.478 mq (29,8%)	34.81=3.931 mq (2,4%) 82.3=44.062mq (27,4%) 82.3a=491 mq (0,3%) 83.112=298mq (0,2%) 83.212=108.438 mq (67,6%) 86.43=439 mq (0,3%) 44.1273=123 mq (0,1%) 53.11=2.109 mq (1,3%) 34.634=143mq (0,1%) 22.1=444 mq (0,3%)	160.478mq (65%)	34.81=3.931 mq (2,4%) 82.3=44.062mq (27,4%) 82.3a=491 mq (0,3%) 83.112=298mq (0,2%) 83.212=108.438 mq (67,6%) 86.43=439 mq (0,3%) 44.1273=123 mq (0,1%) 53.11=2.109 mq (1,3%) 34.634=143mq (0,1%) 22.1=444 mq (0,3%)
Cavidotti MT 33 Kv	37.613 mq (6,9%)	83.212=21.776mq (57,9%) 86.43=2.280mq (6%) 53.11=320mq (0,8%) 22.1=236mq (0,6%) 44.81=32mq (0,1%)	0	83.212=21.776mq (57,9%) 86.43=2.280mq (6%) 53.11=320mq (0,8%) 22.1=236mq (0,6%) 44.81=32mq (0,1%)
Site camp e Temporary storage area	10.000 mq (3,1%)	83.212=10.000 mq (100%)	0	83.212=10.000 mq (100%)
<b>TOTALE</b>	<b>539.169 mq (100%)</b>		<b>246.548 mq (100%)</b>	

00 21/07/2021 Prima emissione

REV. DATE DESCRIPTION PREPARED CHECKED APPROVED

**Stantec**

Enel Green Power Solar Energy

Engineering & Construction

EGP VALIDATION

EGP CODE

CLASSIFICATION: PUBLIC

UTILIZATION SCOPE: BASIC DESIGN

FORM: A0

SCALE: 1:45.000

FLUT SCALE: 1 di 1

TITLE: Confronto occupazione suolo fase cantiere-esercizio

GROUP FUNCTION TYPE ISSUER COUNTRY TEC PLANT SYSTEM PROGRESSIVE REVISION

GREEEC D26 ITW147030012900