

TITLE:

AVAILABLE LANGUAGE: IT

COSTRUZIONE DELL'IMPIANTO EOLICO DI "TRAPANI 3"

PROGETTO DEFINITIVO

Schede consumo di suolo

File: GRE.EEC.R.26.IT.W.14703.00.133.00_Schede consumo di suolo.docx

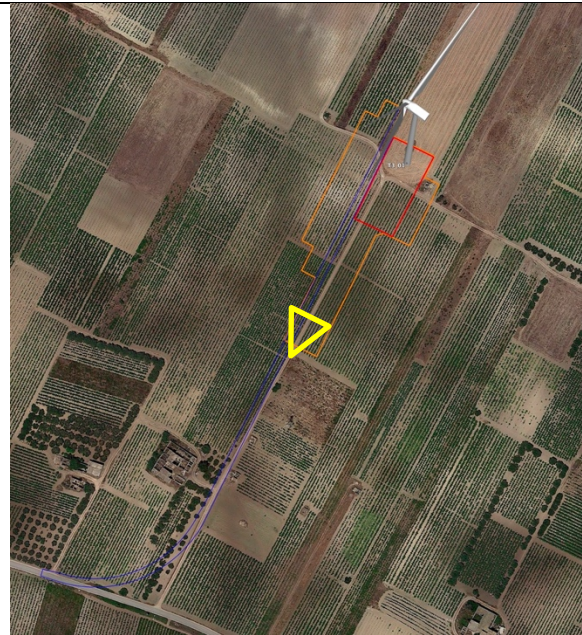
REV.	DATE	DESCRIPTION	PREPARED	VERIFIED	APPROVED
00	20/07/2021	Prima emissione	G. Filiberto	L. Gavina	L. Lavazza





GRE VALIDATION

	<i>T. Fassi (GRE)</i>	<i>A. Puosi (GRE)</i>
COLLABORATORS	VERIFIED BY	VALIDATED BY

PROJECT / PLANT Trapani 3	GRE CODE																		
	GROUP	FUNCTION	TYPE	ISSUER	COUNTRY	TEC	PLANT			SYSTEM	PROGRESSIVE	REVISION							
	GRE	EEC	R	2	6	I	T	W	1	4	7	0	3	0	0	1	3	3	0
CLASSIFICATION	PUBLIC				UTILIZATION SCOPE	BASIC DESIGN													

Opera di progetto



-  Piazzola in fase di cantiere
-  Piazzola in fase di esercizio
-  Viabilità
-  Punto di ripresa fotografica



WTG - T3_01 + viabilità (al netto di quella esistente)

Occupazione suolo in fase di cantiere:

9.742 m²(piazzola) +2.820 m² (viabilità)

Occupazione suolo in fase di esercizio:

2.869 m²(piazzola) +2.731 m² (viabilità)

Habitat interferiti in fase di cantiere:

82.3 Colture di tipo estensivo e sistemi agricoli complessi (seminativo): 1.114 m²
83.112 Oliveti intensivi: 535 m²
83.212 Vigneti: 10913 m²

Habitat interferiti in fase di esercizio:

82.3 Colture di tipo estensivo e sistemi agricoli complessi (seminativo): 1.114 m²
83.112 Oliveti intensivi: 535 m²
83.212 Vigneti: 3.951 m²

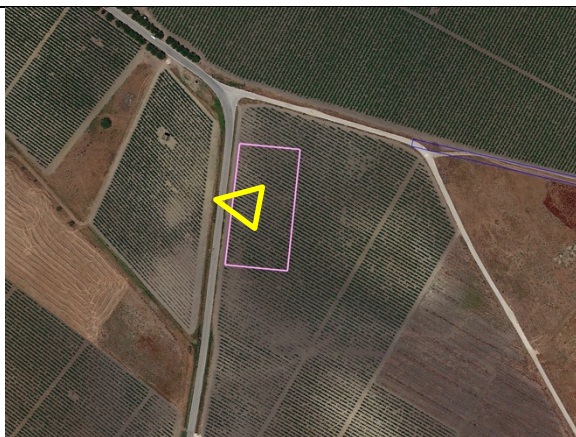
Frammentazione habitat e colture agrarie: parziale per lo più in fase di cantiere



Specie botaniche di pregio e/o protette: assenti

Misure di mitigazione: 5 alberi di ulivo saranno espantati e reimpiantati in prossimità dell'area di dimora. Le superfici a vigneto, non occupate dalla piazzola definitiva e dalla viabilità, saranno ripristinate attraverso l'impianto di nuove piante di vite.

Opera di progetto

Site camp



 Area Site camp
 Punto di ripresa fotografica



Occupazione suolo in fase di cantiere:

5.000 m²

Occupazione suolo in fase di esercizio:

0 m²

Habitat interferiti in fase di cantiere:

83.212 Vigneti: 5.000 m²

Habitat interferiti in fase di esercizio:

83.212 Vigneti: 0 m²

Frammentazione habitat e colture agrarie: parziale solo in fase di cantiere

Specie botaniche di pregio e/o protette: assenti

Misure di mitigazione: Tale area sarà occupata solo temporaneamente e al termine della fase di cantiere sarà ripristinata a vigneto.

Opera di progetto



- Piazzola in fase di cantiere
- Piazzola in fase di esercizio
- Viabilità
- Punto di ripresa fotografica



WTG – T3_02 + viabilità (al netto di quella esistente)

Occupazione suolo in fase di cantiere:

9.742 m²(piazzola) + 13.854 (viabilità)

Occupazione suolo in fase di esercizio:

2.869 m²(piazzola) + 13.737 (viabilità)

Habitat interferiti in fase di cantiere:

83.112 Oliveti intensivi: 569 m²
 83.212 Vigneti: 13.220 m²
 34.81 Prati mediterranei nitrofilo e subnitrofilo: 7.182 m²
 82.3 Colture di tipo estensivo e sistemi agricoli complessi (seminativo): 2.625 m²

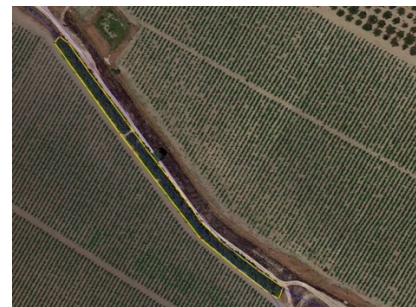
Habitat interferiti in fase di esercizio:

83.112 Oliveti intensivi: 569 m²
 83.212 Vigneti: 7.992 m²
 34.81 Prati mediterranei nitrofilo e subnitrofilo: 7.182 m²
 82.3 Colture di tipo estensivo e sistemi agricoli complessi (seminativo): 863 m²

Frammentazione habitat e colture agrarie: parziale

Specie botaniche di pregio e/o protette: *Piastacia lentiscus*

Misure di mitigazione: Le superfici a vigneto, non occupate dalla piazzola definitiva e dalla viabilità, saranno ripristinate attraverso l’impianto di nuove piante di vite. 23 alberi di ulivo saranno espantati e reimpiantati in un vivaio di cantiere. Al termine dei lavori saranno riposizionati in prossimità delle stesse aree di provenienza, mentre quelli in esubero saranno messi a dimora perimetralmente alla piazzola e lungo i lati della viabilità. Un tratto di nuova viabilità interferisce con una siepe a *Piastacia lentiscus*, i cui esemplari saranno espantati e messi temporaneamente nel vivaio di cantiere per poi al termine dei lavori reimpiantarli lungo i margini della nuova viabilità.



Opera di progetto



- Piazzola in fase di cantiere
- Piazzola in fase di esercizio
- Viabilità
- Punto di ripresa fotografica



WTG – T3_03 + viabilità (al netto di quella esistente)

Occupazione suolo in fase di cantiere:

9.742 m²(piazzola) + 6.895 (viabilità)

Occupazione suolo in fase di esercizio:

2.869 m²(piazzola) + 6.715 (viabilità)

Habitat interferiti in fase di cantiere:

83.212 Vigneti: 9.298 m²
34.81 Prati mediterranei nitrofilo e subnitrofilo: 7.339 m²
83.112 Oliveti intensivi: 559 m²

Habitat interferiti in fase di esercizio:

83.212 Vigneti: 4.533 m²
34.81 Prati mediterranei nitrofilo e subnitrofilo: 5051 m²
83.112 Oliveti intensivi: 559 m²

Frammentazione habitat e colture agrarie: parziale

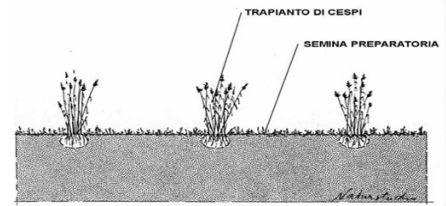
Specie botaniche di pregio e/o protette: *Piastacia lentiscus*, *Myrtus communis*, *Ampelodesmos mauritanicus*

Misure di mitigazione: In adiacenza del lato sud est della piazzola è presente una formazione a *Piastacia lentiscus*, *Myrtus communis*, *Ampelodesmos mauritanicus*. In fase di cantiere sarà necessario preservare la suddetta formazione macchia attraverso delle barriere a recinzione.



Al termine dei lavori le superfici a vigneto, non occupate dalla piazzola definitiva e dalla viabilità, saranno ripristinate attraverso l'impianto di nuove piante di vite.

Le aree incolte rappresentate dall'habitat 34.81, ad esclusione di quelle sottostanti l'aerogeneratore entro un'area circolare di diametro 60 m, saranno ripristinate attraverso la messa a dimora di specie graminacee substeppeiche, come ad esempio *Ampelodesmos mauritanicus* e/o *Hyparrhenia hirta*. I cespi di queste specie saranno prelevati da piante presenti in aree limitrofe. Una volta prelevati saranno raccolti e riprodotti nel vivaio di cantiere e successivamente trapiantati nelle aree soggette a ripristino al termine dei lavori. Sarà applicata anche la semina a spaglio dei semi delle stesse specie.



23 alberi di ulivo saranno espianati e reimpiantati in un vivaio di cantiere. Al termine dei lavori saranno riposizionati in prossimità delle stesse aree di provenienza, mentre quelli in esubero saranno messi a dimora perimetralmente alla piazzola e lungo i lati della viabilità.

Opera di progetto



- Piazzola in fase di cantiere
- Piazzola in fase di esercizio
- Viabilità
- ▾ Punto di ripresa fotografica



WTG - T3_04 + viabilità (al netto di quella esistente)

Occupazione suolo in fase di cantiere:

9.742 m²(piazzola) + 3.292 (viabilità)

Occupazione suolo in fase di esercizio:

2.869 m²(piazzola) + 3.292 (viabilità)

Habitat interferiti in fase di cantiere:

83.212 Vigneti: 7.566 m²
 34.81 Prati mediterranei nitrofilo e subnitrofilo: 90 m²
 82.3 Colture di tipo estensivo e sistemi agricoli complessi (seminativo): 5.378 m²

Habitat interferiti in fase di esercizio:

83.212 Vigneti: 4.793 m²
 34.81 Prati mediterranei nitrofilo e subnitrofilo: 90 m²
 82.3 Colture di tipo estensivo e sistemi agricoli complessi (seminativo): 1.278 m²

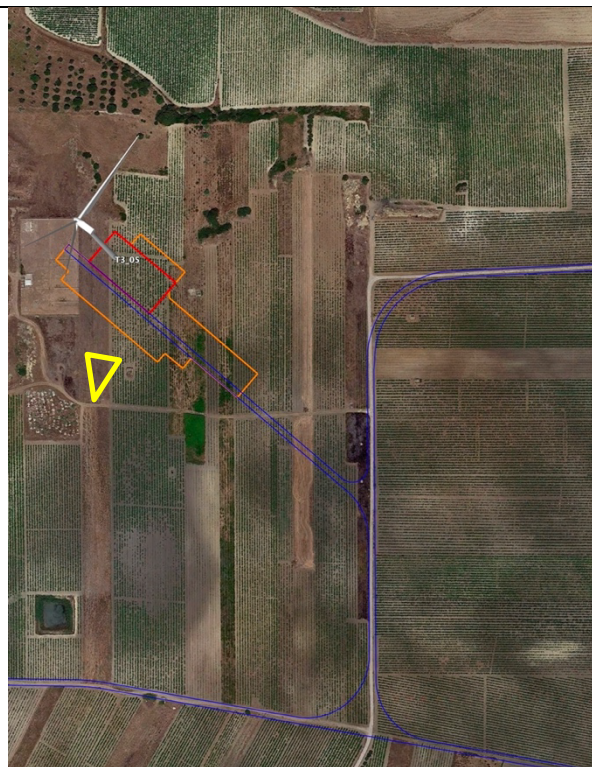
Frammentazione habitat e colture agrarie: parziale

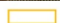



Specie botaniche di pregio e/o protette: assenti

Misure di mitigazione: Al termine dei lavori le superfici a vigneto, non occupate dalla piazzola definitiva e dalla viabilità, saranno ripristinate attraverso l'impianto di nuove piante di vite.

Le aree a seminativo, ad esclusione di quelle sottostanti l'aerogeneratore entro un'area circolare di diametro 60 m, saranno ripristinate ad uso agrario.

Opera di progetto



-  Piazzola in fase di cantiere
-  Piazzola in fase di esercizio
-  Viabilità
-  Punto di ripresa fotografica



WTG – T3_05 + viabilità (al netto di quella esistente)

Occupazione suolo in fase di cantiere:

9.742 m²(piazzola) + 4.720 (viabilità)

Occupazione suolo in fase di esercizio:

2.869 m²(piazzola) + 4.570 (viabilità)

Habitat interferiti in fase di cantiere:

83.212 Vigneti: 12.302 m²
 34.81 Prati mediterranei nitrofilo e subnitrofilo: 2.016 m²
 82.3 Colture di tipo estensivo e sistemi agricoli complessi (seminativo): 144 m²
 34.634 Steppe a perenni ad *Hyparrhenia* del Mediterraneo centrale: 537 m²

Habitat interferiti in fase di esercizio:

83.212 Vigneti: 6.403 m²
 34.81 Prati mediterranei nitrofilo e subnitrofilo: 355 m²
 82.3 Colture di tipo estensivo e sistemi agricoli complessi (seminativo): 144 m²
 34.634 Steppe a perenni ad *Hyparrhenia* del Mediterraneo centrale: 537 m²

Frammentazione habitat e colture agrarie: parziale

Specie botaniche di pregio e/o protette: assenti

Misure di mitigazione: Al termine dei lavori le superfici a vigneto, non occupate dalla piazzola definitiva e dalla viabilità, saranno ripristinate attraverso l'impianto di nuove piante di vite.

Le aree incolte rappresentate dall'habitat 34.81, ad esclusione di quelle sottostanti l'aerogeneratore entro un'area circolare di diametro 60 m, saranno ripristinate attraverso la messa a dimora di specie di *Hyparrhenia hirta*.

Opera di progetto



- Piazzola in fase di cantiere
- Piazzola in fase di esercizio
- Viabilità
- ▶ Punto di ripresa fotografica



WTG - T3_06 + viabilità (al netto di quella esistente)

Occupazione suolo in fase di cantiere:

9.742 m²(piazzola) + 5.248 (viabilità)

Occupazione suolo in fase di esercizio:

2.869 m²(piazzola) + 5.248 (viabilità)

Habitat interferiti in fase di cantiere:

83.212 Vigneti: 8.461 m²
 34.81 Prati mediterranei nitrofilo e subnitrofilo: 3.272 m²
 82.3 Colture di tipo estensivo e sistemi agricoli complessi (seminativo): 3.257 m²

Habitat interferiti in fase di esercizio:

83.212 Vigneti: 3.532 m²
 34.81 Prati mediterranei nitrofilo e subnitrofilo: 2.137 m²
 82.3 Colture di tipo estensivo e sistemi agricoli complessi (seminativo): 2.448 m²

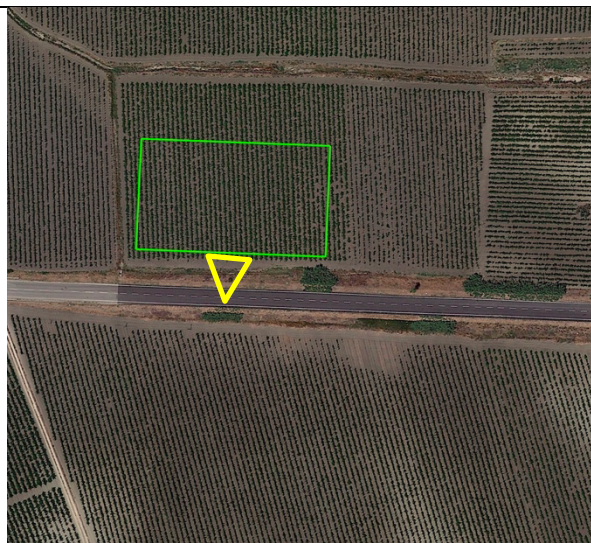
Frammentazione habitat e colture agrarie: parziale



Specie botaniche di pregio e/o protette: assenti

Misure di mitigazione: Al termine dei lavori le superfici a vigneto, non occupate dalla piazzola definitiva e dalla viabilità, saranno ripristinate attraverso l'impianto di nuove piante di vite.
 Le aree a seminativo ad esclusione di quelle sottostanti l'aerogeneratore entro un'area circolare di diametro 60 m, saranno ripristinate all'attuale uso agricolo.
 Le aree incolte saranno rinaturalizzate attraverso la messa a dimora di specie graminacee substeppiche, come ad esempio *Ampelodesmos mauritanicus* e/o *Hypparrhenia hirta*.

Opera di progetto

Temporary Storage Area



 Temporary Storage Area
 Punto di ripresa fotografica



Occupazione suolo in fase di cantiere:

5.000 m²

Occupazione suolo in fase di esercizio:

0 m²

Habitat interferiti in fase di cantiere:

83.212 Vigneti: 5.000 m²

Habitat interferiti in fase di esercizio:

83.212 Vigneti: 0 m²





Frammentazione habitat e colture agrarie: parziale solo in fase di cantiere

Specie botaniche di pregio e/o protette: assenti

Misure di mitigazione: Tale area sarà occupata solo temporaneamente e al termine della fase di cantiere sarà ripristinata a vigneto.

Opera di progetto



-  Piazzola in fase di cantiere
-  Piazzola in fase di esercizio
-  Viabilità
-  Punto di ripresa fotografica



WTG - T3_07 + viabilità (al netto di quella esistente)

Occupazione suolo in fase di cantiere:

9.742 m²(piazzola) + 5.310 (viabilità)

Occupazione suolo in fase di esercizio:

2.869 m²(piazzola) + 5.227 (viabilità)

Habitat interferiti in fase di cantiere:

83.212 Vigneti: 9.434 m²
34.81 Prati mediterranei nitrofilo e subnitrofilo: 4.112 m²
82.3 Colture di tipo estensivo e sistemi agricoli complessi: 1.506 m²

Habitat interferiti in fase di esercizio:

83.212 Vigneti: 4.982 m²
34.81 Prati mediterranei nitrofilo e subnitrofilo: 2.268 m²
82.3 Colture di tipo estensivo e sistemi agricoli complessi: 846 m²

Frammentazione habitat e colture agrarie: parziale

Specie botaniche di pregio e/o protette: assenti





Misure di mitigazione: Al termine dei lavori le superfici a vigneto, non occupate dalla piazzola definitiva e dalla viabilità, saranno ripristinate attraverso l'impianto di nuove piante di vite.

Le aree incolte rappresentate dall'habitat 34.81, ad esclusione di quelle sottostanti l'aerogeneratore entro un'area circolare di diametro 60 m, saranno ripristinate attraverso la messa a dimora di specie graminacee substeppeiche, come ad esempio *Ampelodesmos mauritanicus* e/o *Hypparrhenia hirta*.

La porzione di area a seminativo al termine dei lavori sarà nuovamente riutilizzata a scopo agricolo.

Opera di progetto



-  Piazzola in fase di cantiere
-  Piazzola in fase di esercizio
-  Viabilità
-  Punto di ripresa fotografica



WTG - T3_08 + viabilità (al netto di quella esistente)

Occupazione suolo in fase di cantiere:

9.742 m²(piazzola) + 3.405 (viabilità)

Occupazione suolo in fase di esercizio:

2.869 m²(piazzola) + 3.313 (viabilità)

Habitat interferiti in fase di cantiere:

83.212 Vigneti: 13.147 m²

Habitat interferiti in fase di esercizio:

83.212 Vigneti: 6.182 m²

Frammentazione habitat e colture agrarie: parziale





Specie botaniche di pregio e/o protette: assenti

Misure di mitigazione: Al termine dei lavori le superfici a vigneto, non occupate dalla piazzola definitiva e dalla viabilità, saranno ripristinate attraverso l'impianto di nuove piante di vite.

Le aree incolte rappresentate dall'habitat 34.81, ad esclusione di quelle sottostanti l'aerogeneratore entro un'area circolare di diametro 60 m, saranno ripristinate attraverso la messa a dimora di specie graminacee substeppeiche, come ad esempio *Ampelodesmos mauritanicus* e/o *Hypparrhenia hirta*.

Opera di progetto



-  Piazzola in fase di cantiere
-  Piazzola in fase di esercizio
-  Viabilità
-  Punto di ripresa fotografica



WTG – T3_09 + viabilità (al netto di quella esistente)

Occupazione suolo in fase di cantiere:

9.742 m²(piazzola) + 4.992 (viabilità)

Occupazione suolo in fase di esercizio:

2.869 m²(piazzola) + 4.813 (viabilità)

Habitat interferiti in fase di cantiere:

83.212 Vigneti: 9.930 m²
34.81 Prati mediterranei nitrofilo e subnitrofilo: 4.804 m²

Habitat interferiti in fase di esercizio:

83.212 Vigneti: 4.635 m²
34.81 Prati mediterranei nitrofilo e subnitrofilo: 3.047 m²

Frammentazione habitat e colture agrarie: parziale





Specie botaniche di pregio e/o protette: assenti

Misure di mitigazione: Al termine dei lavori le superfici a vigneto, non occupate dalla piazzola definitiva e dalla viabilità, saranno ripristinate attraverso l'impianto di nuove piante di vite.

Le aree incolte rappresentate dall'habitat 34.81, ad esclusione di quelle sottostanti l'aerogeneratore entro un'area circolare di diametro 60 m, saranno ripristinate attraverso la messa a dimora di specie graminacee substeppiche, come ad esempio *Ampelodesmos mauritanicus* e/o *Hypparrhenia hirta*.

Opera di progetto



-  Piazzola in fase di cantiere
-  Piazzola in fase di esercizio
-  Viabilità
-  Punto di ripresa fotografica



WTG - T3_10 + viabilità (al netto di quella esistente)

Occupazione suolo in fase di cantiere:

9.742 m²(piazzola) + 5.044 (viabilità)

Occupazione suolo in fase di esercizio:

2.869 m²(piazzola) + 4.900 (viabilità)

Habitat interferiti in fase di cantiere:

83.212 Vigneti: 13.572 m²
34.81 Prati mediterranei nitrofilo e subnitrofilo: 1.214 m²

Habitat interferiti in fase di esercizio:

83.212 Vigneti: 6.674 m²
34.81 Prati mediterranei nitrofilo e subnitrofilo: 1.095 m²

Frammentazione habitat e colture agrarie: parziale

Specie botaniche di pregio e/o protette: assenti

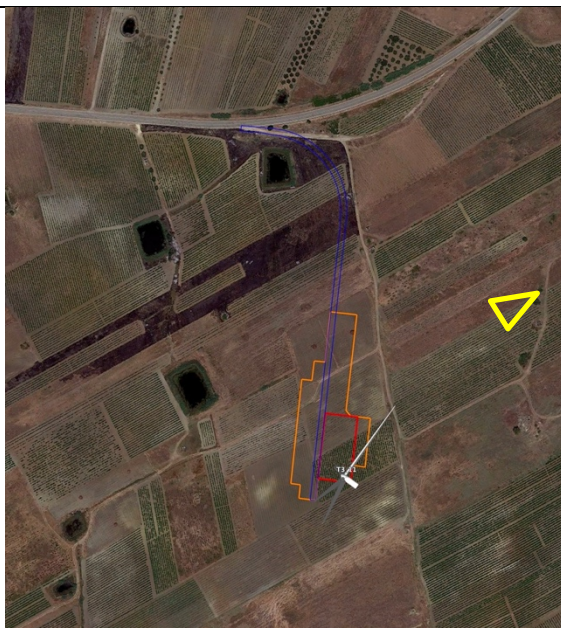
Misure di mitigazione: Al termine dei lavori le superfici a vigneto, non occupate dalla piazzola definitiva e dalla viabilità, saranno ripristinate attraverso l'impianto di nuove piante di vite.

Le aree incolte rappresentate dall'habitat 34.81 saranno ripristinate attraverso la messa a dimora di specie graminacee substeppeiche, come ad esempio *Ampelodesmos mauritanicus* e/o *Hyparrhenia hirta*.

Sarà creata una buffer zone a *Tamarix africana*, posta tra i due invasi e la viabilità. Tale misura avrà la funzione di creare una fascia tampone per disturbare il meno possibile (prevalentemente in fase di cantiere) la batracofauna ed eventuali uccelli (soprattutto acquatici) che potrebbero sostarvi.



Opera di progetto



- Piazzola in fase di cantiere
- Piazzola in fase di esercizio
- Viabilità
- ▾ Punto di ripresa fotografica



WTG - T3_11 + viabilità (al netto di quella esistente)

Occupazione suolo in fase di cantiere:

9.742 m²(piazzola) + 2.884 (viabilità)

Occupazione suolo in fase di esercizio:

2.869 m²(piazzola) + 2.869 (viabilità)

Habitat interferiti in fase di cantiere:

83.212 Vigneti: 9.203 m²
 34.81 Prati mediterranei nitrofilo e subnitrofilo: 1.097 m²
 82.3 Colture di tipo estensivo e sistemi agricoli complessi: 2.326 m²

Habitat interferiti in fase di esercizio:

83.212 Vigneti: 3.993 m²
 34.81 Prati mediterranei nitrofilo e subnitrofilo: 1.097 m²
 82.3 Colture di tipo estensivo e sistemi agricoli complessi: 517 m²

Frammentazione habitat e colture agrarie: parziale

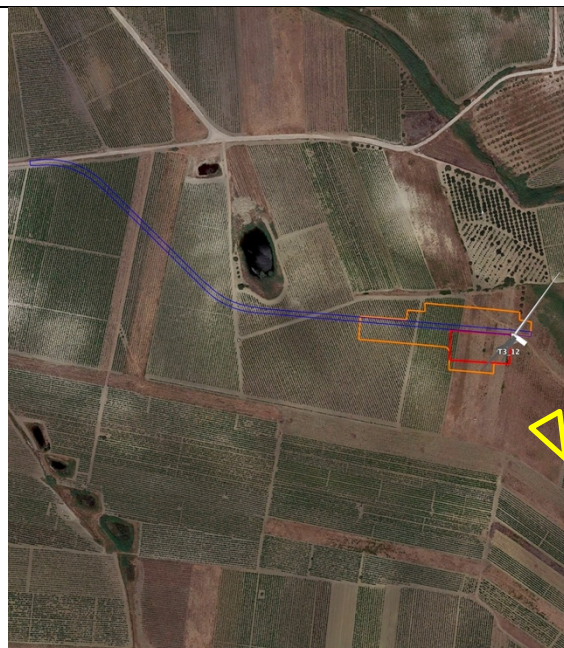
Specie botaniche di pregio e/o protette: assenti





Misure di mitigazione: Al termine dei lavori le superfici a vigneto, non occupate dalla piazzola definitiva e dalla viabilità, saranno ripristinate attraverso l'impianto di nuove piante di vite.

Le aree incolte rappresentate dall'habitat 34.81 saranno ripristinate attraverso la messa a dimora di specie graminacee substeppeiche, come ad esempio *Ampelodesmos mauritanicus* e/o *Hypparrhenia hirta*.

La porzione di area a seminativo, al netto della viabilità, al termine dei lavori sarà nuovamente riutilizzata a scopo agricolo.

Opera di progetto



-  Piazzola in fase di cantiere
-  Piazzola in fase di esercizio
-  Viabilità
-  Punto di ripresa fotografica



WTG - T3_12 + viabilità (al netto di quella esistente)

Occupazione suolo in fase di cantiere:

9.742 m²(piazzola) + 4.430 (viabilità)

Occupazione suolo in fase di esercizio:

2.869 m²(piazzola) + 4.309 (viabilità)

Habitat interferiti in fase di cantiere:

83.212 Vigneti: 8.704 m²
34.81 Prati mediterranei nitrofilo e subnitrofilo: 5.468 m²

Habitat interferiti in fase di esercizio:

83.212 Vigneti: 4.357 m²
34.81 Prati mediterranei nitrofilo e subnitrofilo: 2.821 m²

Frammentazione habitat e colture agrarie: parziale

Specie botaniche di pregio e/o protette: assenti

Misure di mitigazione: Al termine dei lavori le superfici a vigneto, non occupate dalla piazzola definitiva e dalla viabilità, saranno ripristinate attraverso l'impianto di nuove piante di vite.

Le aree incolte rappresentate dall'habitat 34.81, ad esclusione di quelle sottostanti l'aerogeneratore entro un'area circolare di diametro 60 m, saranno ripristinate attraverso la messa a dimora di specie graminacee substeppiche, come ad esempio *Ampelodesmos mauritanicus* e/o *Hypparrhenia hirta*.

Opera di progetto



- Piazzola in fase di cantiere
- Piazzola in fase di esercizio
- Viabilità
- ▶ Punto di ripresa fotografica



WTG - T3_13 + viabilità (al netto di quella esistente)

Occupazione suolo in fase di cantiere:

9.742 m²(piazzola) + 7.794 (viabilità)

Occupazione suolo in fase di esercizio:

2.869 m²(piazzola) + 7.612 (viabilità)

Habitat interferiti in fase di cantiere:

83.212 Vigneti: 6.475 m²
 34.81 Prati mediterranei nitrofilo e subnitrofilo: 10.193 m²
 82.3 Colture di tipo estensivo e sistemi agricoli complessi: 148 m²

Habitat interferiti in fase di esercizio:

83.212 Vigneti: 3.498 m²
 34.81 Prati mediterranei nitrofilo e subnitrofilo: 6.835 m²
 82.3 Colture di tipo estensivo e sistemi agricoli complessi: 148 m²

Frammentazione habitat e colture agrarie: parziale

Specie botaniche di pregio e/o protette: assenti

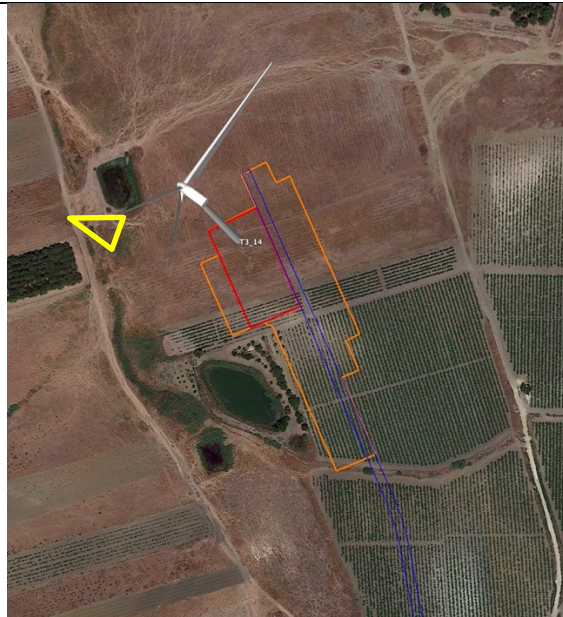
Misure di mitigazione: Al termine dei lavori le superfici a vigneto, non occupate dalla piazzola definitiva e dalla viabilità, saranno ripristinate attraverso l'impianto di nuove piante di vite.

Le aree incolte rappresentate dall'habitat 34.81, ad esclusione di quelle sottostanti l'aerogeneratore entro un'area circolare di diametro 60 m, saranno ripristinate attraverso la messa a dimora di *Hyparrhenia hirta*, *Olea europea* var. *sylvestris* e *Chamaerops humilis*.

2 alberi di ulivo saranno espianati e reimpiantati a fianco della viabilità.



Opera di progetto



- Piazzola in fase di cantiere
- Piazzola in fase di esercizio
- Viabilità
- △ Punto di ripresa fotografica



WTG – G14 + viabilità (al netto di quella esistente)

Occupazione suolo in fase di cantiere:

9.742 m²(piazzola) + 2.005 (viabilità)

Occupazione suolo in fase di esercizio:

2.869 m²(piazzola) + 1.922 (viabilità)

Habitat interferiti in fase di cantiere:

83.212 Vigneti: 6.523 m²
82.3 Colture di tipo estensivo e sistemi agricoli complessi: 5.224 m²

Habitat interferiti in fase di esercizio:

83.212 Vigneti: 1.596 m²
82.3 Colture di tipo estensivo e sistemi agricoli complessi: 3.195 m²

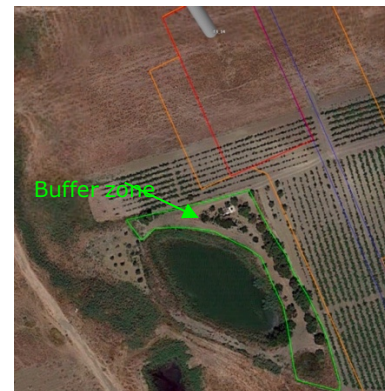
Frammentazione habitat e colture agrarie: parziale

Specie botaniche di pregio e/o protette: assenti

Misure di mitigazione: Al termine dei lavori le superfici a vigneto, non occupate dalla piazzola definitiva e dalla viabilità, saranno ripristinate attraverso l’impianto di nuove piante di vite.





Le aree a seminativo, ad esclusione di quelle sottostanti l’aerogeneratore entro un’area circolare di diametro 60 m, saranno ripristinate allo stesso uso agrario.

Incrementando la vegetazione già esistente sarà creata una buffer zone a *Tamarix africana*, *Pistacia lentiscus* e *Myrtus communis* a protezione dell’invaso a sud-est dell’aerogeneratore.



Opera di progetto



-  Piazzola in fase di cantiere
-  Piazzola in fase di esercizio
-  Viabilità
-  Punto di ripresa fotografica



WTG - T3_15 + viabilità (al netto di quella esistente)

Occupazione suolo in fase di cantiere:

9.742 m²(piazzola) + 11.379 (viabilità)

Occupazione suolo in fase di esercizio:

2.869 m²(piazzola) + 10.486 (viabilità)

Habitat interferiti in fase di cantiere:

83.212 Vigneti: 3.532 m²
34.81 Prati mediterranei nitrofilo e subnitrofilo: 11.805 m²
82.3 Colture di tipo estensivo e sistemi agricoli complessi: 5.784 m²

Habitat interferiti in fase di esercizio:

83.212 Vigneti: 3.532 m²
34.81 Prati mediterranei nitrofilo e subnitrofilo: 9.823 m²
82.3 Colture di tipo estensivo e sistemi agricoli complessi: 1.530 m²

Frammentazione habitat e colture agrarie: parziale





Specie botaniche di pregio e/o protette: assenti

Misure di mitigazione: Le superfici a seminativo, non occupate dalla piazzola definitiva e dalla viabilità, saranno ripristinate all'attuale uso agrario.

Le aree incolte rappresentate dall'habitat 34.81, ad esclusione di quelle sottostanti l'aerogeneratore entro un'area circolare di diametro 60 m e non occupate dalla nuova viabilità, saranno ripristinate attraverso la messa a dimora di *Hyparrhenia hirta*, *Olea europea* var. *sylvestris* e *Chamaerops humilis*.

Opera di progetto



-  Piazzola in fase di cantiere
-  Piazzola in fase di esercizio
-  Viabilità
-  Punto di ripresa fotografica



WTG - T3_16 + viabilità (al netto di quella esistente)

Occupazione suolo in fase di cantiere:

9.742 m²(piazzola) + 9.182 (viabilità)

Occupazione suolo in fase di esercizio:

2.869 m²(piazzola) + 8.546 (viabilità)

Habitat interferiti in fase di cantiere:

83.212 Vigneti: 13.294 m²
34.81 Prati mediterranei nitrofilo e subnitrofilo: 4.722 m²
82.3 Colture di tipo estensivo e sistemi agricoli complessi: 908 m²

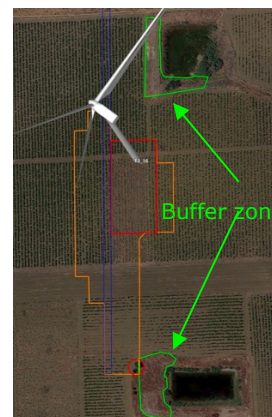
Habitat interferiti in fase di esercizio:

83.212 Vigneti: 5.785 m²
34.81 Prati mediterranei nitrofilo e subnitrofilo: 4.722 m²
82.3 Colture di tipo estensivo e sistemi agricoli complessi: 908 m²

Frammentazione habitat e colture agrarie: parziale





Specie botaniche di pregio e/o protette: assenti

Misure di mitigazione: Le superfici a vigneto, ad esclusione di quelle sottostanti l'aerogeneratore entro un'area circolare di diametro 60 m e non occupate dalla nuova viabilità, saranno ripristinate attraverso l'impianto di nuove piante di vite. Due alberi di ulivo, situati nel settore sud est della piazzola di cantiere, saranno spostati verso la buffer zone a *Tamarix africana*, che sarà creata per entrambi gli invasi ad est dell'aerogeneratore.



Opera di progetto



-  Piazzola in fase di cantiere
-  Piazzola in fase di esercizio
-  Viabilità
-  Punto di ripresa fotografica



WTG – T3_17 + viabilità (al netto di quella esistente)

Occupazione suolo in fase di cantiere:

9.742 m² (piazzola) + 2.371 (viabilità)

Occupazione suolo in fase di esercizio:

2.869 m² (piazzola) + 2.337 (viabilità)

Habitat interferiti in fase di cantiere:

82.3 Colture di tipo estensivo e sistemi agricoli complessi: 12.113 m²

Habitat interferiti in fase di esercizio:

82.3 Colture di tipo estensivo e sistemi agricoli complessi: 5.206 m²

Frammentazione habitat e colture agrarie: parziale

Specie botaniche di pregio e/o protette: assenti

Misure di mitigazione: Le superfici a seminativo, ad esclusione di quelle sottostanti l'aerogeneratore entro un'area circolare di diametro 60 m e non occupate dalla nuova viabilità, saranno ripristinate allo stesso uso agricolo.

Opera di progetto



- Piazzola in fase di cantiere
- Piazzola in fase di esercizio
- Viabilità
- △ Punto di ripresa fotografica



WTG – T3_18 + viabilità (al netto di quella esistente)

Occupazione suolo in fase di cantiere:

9.742 m² (piazzola) + 5.608 (viabilità)

Occupazione suolo in fase di esercizio:

2.869 m² (piazzola) + 5.510 (viabilità)

Habitat interferiti in fase di cantiere:

82.3 Colture di tipo estensivo e sistemi agricoli complessi: 15.350 m²

Habitat interferiti in fase di esercizio:

82.3 Colture di tipo estensivo e sistemi agricoli complessi: 8.379 m²

Frammentazione habitat e colture agrarie: parziale

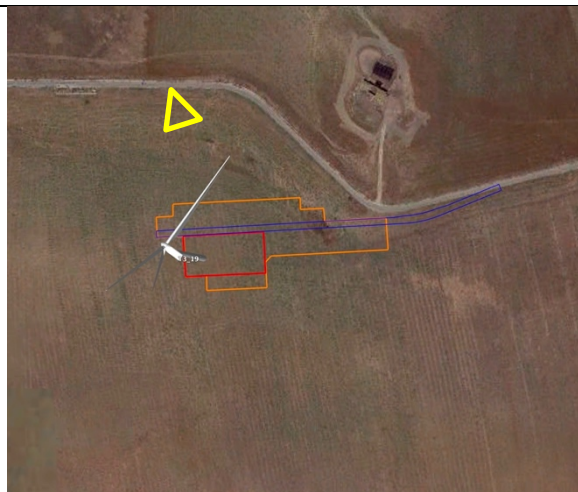
Specie botaniche di pregio e/o protette: assenti





Misure di mitigazione: Le superfici a seminativo, ad esclusione di quelle sottostanti l'aerogeneratore entro un'area circolare di diametro 60 m e non occupate dalla nuova viabilità, saranno ripristinate allo stesso uso agricolo.

Sarà creata una buffer zone a *Tamarix africana*, per i due invasi vicini, la prima tra l'invaso e l'aerogeneratore e la seconda tra l'invaso e la viabilità.



Opera di progetto



-  Piazzola in fase di cantiere
-  Piazzola in fase di esercizio
-  Viabilità
-  Punto di ripresa fotografica



WTG - T3_19 + viabilità (al netto di quella esistente)

Occupazione suolo in fase di cantiere:

9.742 m² (piazzola) + 2.023 (viabilità)

Occupazione suolo in fase di esercizio:

2.869 m² (piazzola) + 1.918 (viabilità)

Habitat interferiti in fase di cantiere:

34.81 Prati mediterranei nitrofilo e subnitrofilo: 11.765 m²

Habitat interferiti in fase di esercizio:

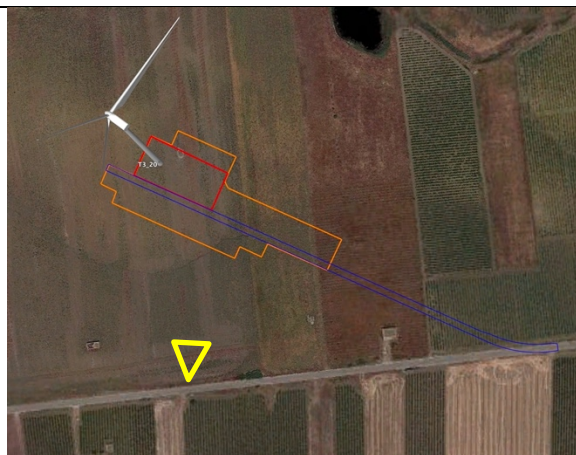
34.81 Prati mediterranei nitrofilo e subnitrofilo: 4.787 m²

Frammentazione habitat e colture agrarie: parziale

Specie botaniche di pregio e/o protette: assenti

Misure di mitigazione: Al termine dei lavori le aree incolte rappresentate dall'habitat 34.81, ad esclusione di quelle sottostanti l'aerogeneratore entro un'area circolare di diametro 60 m e non occupate dalla nuova viabilità, saranno ripristinate attraverso la messa a dimora di *Hyperbaria hirta*, *Olea europea* var. *sylvestris* e *Chamaerops humilis*.

Opera di progetto



- Piazzola in fase di cantiere
- Piazzola in fase di esercizio
- Viabilità
- △ Punto di ripresa fotografica



WTG – T3_20 + viabilità (al netto di quella esistente)

Occupazione suolo in fase di cantiere:

9.742 m² (piazzola) + 2.652 (viabilità)

Occupazione suolo in fase di esercizio:

2.869 m² (piazzola) + 2.534 (viabilità)

Habitat interferiti in fase di cantiere:

82.3 Colture di tipo estensivo e sistemi agricoli complessi: 11.753 m²
83.212 Vigneti: 641 m²

Habitat interferiti in fase di esercizio:

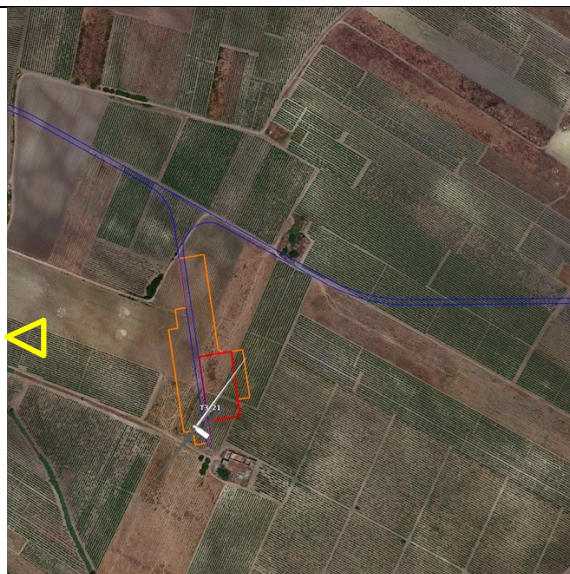
82.3 Colture di tipo estensivo e sistemi agricoli complessi: 4.762 m²
83.212 Vigneti: 641 m²





Frammentazione habitat e colture agrarie: parziale

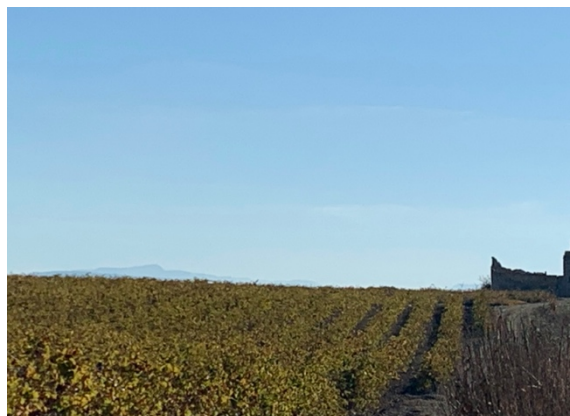
Specie botaniche di pregio e/o protette: assenti

Misure di mitigazione: Le superfici a seminativo, ad esclusione di quelle sottostanti l'aerogeneratore entro un'area circolare di diametro 60 m e non occupate dalla nuova viabilità, saranno ripristinate allo stesso uso agricolo.

Opera di progetto



-  Piazzola in fase di cantiere
-  Piazzola in fase di esercizio
-  Viabilità
-  Punto di ripresa fotografica



WTG – T3_21 + viabilità (al netto di quella esistente)

Occupazione suolo in fase di cantiere:

9.742 m² (piazzola) + 7.205 (viabilità)

Occupazione suolo in fase di esercizio:

2.869 m² (piazzola) + 7.057 (viabilità)

Habitat interferiti in fase di cantiere:

83.212 Vigneti: 15.271 m²
34.81 Prati mediterranei nitrofilo e subnitrofilo: 1.676 m²

Habitat interferiti in fase di esercizio:

83.212 Vigneti: 8.054 m²
34.81 Prati mediterranei nitrofilo e subnitrofilo: 1.872 m²





Frammentazione habitat e colture agrarie: parziale

Specie botaniche di pregio e/o protette: assenti

Misure di mitigazione: Al termine dei lavori le superfici a vigneto, ad esclusione di quelle sottostanti l'aerogeneratore entro un'area circolare di diametro 60 m e non occupate dalla nuova viabilità, saranno ripristinate all'attuale uso agricolo. Analogamente le superfici incolte saranno ripristinate attraverso la messa a dimora di *Hyparrhenia hirta*, *Olea europea* var. *sylvestris* e *Chamaerops humilis*.

Opera di progetto



-  Piazzola in fase di cantiere
-  Piazzola in fase di esercizio
-  Viabilità
-  Punto di ripresa fotografica



WTG – T3_22 + viabilità (al netto di quella esistente)

Occupazione suolo in fase di cantiere:

9.742 m² (piazzola) + 4.586 (viabilità)

Occupazione suolo in fase di esercizio:

2.869 m² (piazzola) + 4.586 (viabilità)

Habitat interferiti in fase di cantiere:

83.212 Vigneti: 10.308 m²
 34.81 Prati mediterranei nitrofilo e subnitrofilo: 2.813 m²
 82.3 Colture di tipo estensivo e sistemi agricoli complessi: 1.207 m²

Habitat interferiti in fase di esercizio:

83.212 Vigneti: 6.398 m²
 34.81 Prati mediterranei nitrofilo e subnitrofilo: 472 m²
 82.3 Colture di tipo estensivo e sistemi agricoli complessi: 5.85 m²





Frammentazione habitat e colture agrarie: parziale

Specie botaniche di pregio e/o protette: assenti

Misure di mitigazione: Al termine dei lavori le superfici a vigneto e a seminativo, ad esclusione di quelle sottostanti l'aerogeneratore entro un'area circolare di diametro 60 m e non occupate dalla nuova viabilità, saranno ripristinate rispettivamente attraverso l'impianto di nuove piante di vite e nuove semine. Analogamente le superfici incolte saranno ripristinate attraverso la messa a dimora di *Hypparrhenia hirta*, *Olea europea* var. *sylvestris* e *Chamaerops humilis*.

Opera di progetto



-  Piazzola in fase di cantiere
-  Piazzola in fase di esercizio
-  Viabilità
-  Punto di ripresa fotografica



WTG – T3_23 + viabilità (al netto di quella esistente)

Occupazione suolo in fase di cantiere:

9.742 m² (piazzola) + 5.841 (viabilità)

Occupazione suolo in fase di esercizio:

2.869 m² (piazzola) + 5.650 (viabilità)

Habitat interferiti in fase di cantiere:

83.212 Vigneti: 12.827 m²
34.81 Prati mediterranei nitrofilo e subnitrofilo: 2.756 m²

Habitat interferiti in fase di esercizio:

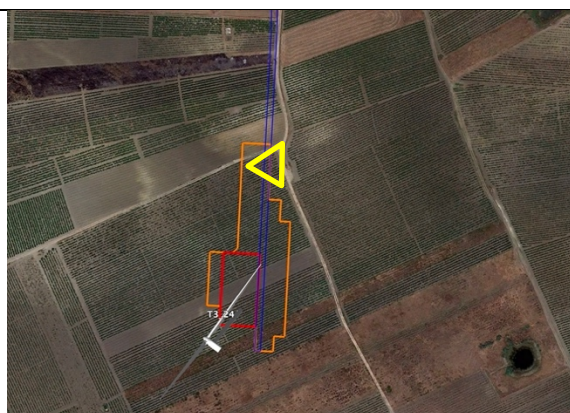
83.212 Vigneti: 6.768 m²
34.81 Prati mediterranei nitrofilo e subnitrofilo: 1.751 m²





Frammentazione habitat e colture agrarie: parziale

Specie botaniche di pregio e/o protette: assenti

Misure di mitigazione: Al termine dei lavori le superfici a vigneto, ad esclusione di quelle sottostanti l'aerogeneratore entro un'area circolare di diametro 60 m e non occupate dalla nuova viabilità, saranno ripristinate attraverso l'impianto di nuove piante di vite. Analogamente le superfici incolte saranno ripristinate attraverso la messa a dimora di *Hyparrhenia hirta*, *Olea europea* var. *sylvestris* e *Chamaerops humilis*.

Opera di progetto



-  Piazzola in fase di cantiere
-  Piazzola in fase di esercizio
-  Viabilità
-  Punto di ripresa fotografica



WTG – T3_24 + viabilità (al netto di quella esistente)

Occupazione suolo in fase di cantiere:

9.742 m² (piazzola) + 2.130 (viabilità)

Occupazione suolo in fase di esercizio:

2.869 m² (piazzola) + 2.088 (viabilità)

Habitat interferiti in fase di cantiere:

83.212 Vigneti: 11.327 m²
34.81 Prati mediterranei nitrofilo e subnitrofilo: 545 m²

Habitat interferiti in fase di esercizio:

83.212 Vigneti: 4.872 m²
34.81 Prati mediterranei nitrofilo e subnitrofilo: 85 m²

Frammentazione habitat e colture agrarie: parziale

Specie botaniche di pregio e/o protette: assenti

Misure di mitigazione: Al termine dei lavori le superfici a vigneto, ad esclusione di quelle sottostanti l'aerogeneratore entro un'area circolare di diametro 60 m e non occupate dalla nuova viabilità, saranno ripristinate attraverso l'impianto di nuove piante di vite.

Analogamente le superfici incolte saranno ripristinate attraverso la messa a dimora di *Hyparrhenia hirta*.

Opera di progetto



- Piazzola in fase di cantiere
- Piazzola in fase di esercizio
- Viabilità
- △ Punto di ripresa fotografica



WTG – T3_25 + viabilità (al netto di quella esistente)

Occupazione suolo in fase di cantiere:

9.742 m² (piazzola) + 7.599 (viabilità)

Occupazione suolo in fase di esercizio:

2.869 m² (piazzola) + 7.466 (viabilità)

Habitat interferiti in fase di cantiere:

83.212 Vigneti: 12.323 m²
 34.81 Prati mediterranei nitrofilo e subnitrofilo: 1.560 m²
 82.3 Colture di tipo estensivo e sistemi agricoli complessi: 3.458 m²
 22.11 Acque oligotrofiche: 106 m²

Habitat interferiti in fase di esercizio:

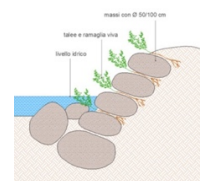
83.212 Vigneti: 6.065 m²
 34.81 Prati mediterranei nitrofilo e subnitrofilo: 812 m²
 82.3 Colture di tipo estensivo e sistemi agricoli complessi: 3.458 m²
 22.11 Acque oligotrofiche: 106 m²

Frammentazione habitat e colture agrarie: parziale

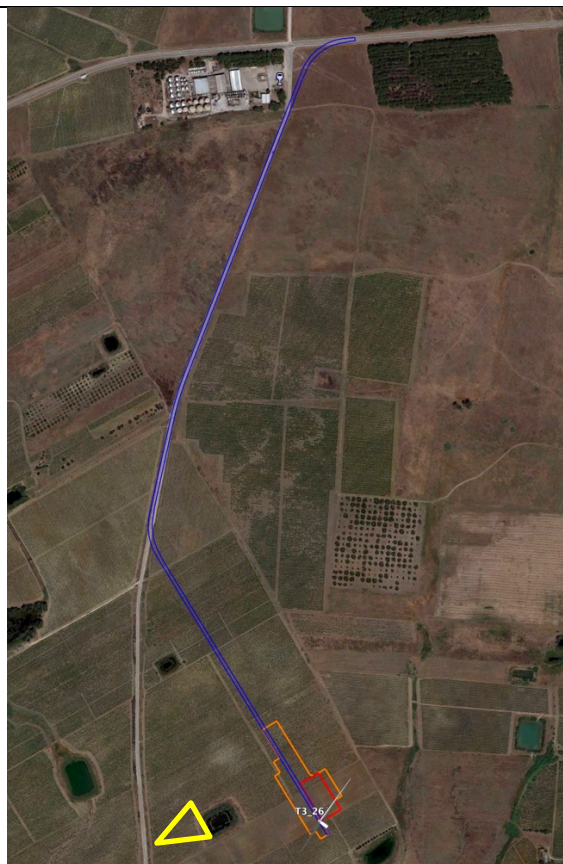
Specie botaniche di pregio e/o protette: assenti





Misure di mitigazione: Al termine dei lavori le superfici a vigneto, ad esclusione di quelle sottostanti l'aerogeneratore entro un'area circolare di diametro 60 m e non occupate dalla nuova viabilità, saranno ripristinate attraverso l'impianto di nuove piante di vite. Analogamente le superfici incolte saranno ripristinate attraverso la messa a dimora di *Ampelodesmos mauritanicus*.

Un breve tratto di viabilità interferirà con l'invaso immediatamente a ovest della piazzola di cantiere. Al fine di consolidare la sponda dell'invaso sarà realizzata una scogliera rinverdita, con l'impiego di grossi massi disposti irregolarmente lungo la scarpata dal basso verso l'alto e contemporanea messa a dimora di talee di *Tamarix africana* inserite nelle fessure tra i massi stessi. Tale soluzione, evolvendosi, avrà anche la funzione di buffer zone.



Opera di progetto



-  Piazzola in fase di cantiere
-  Piazzola in fase di esercizio
-  Viabilità
-  Punto di ripresa fotografica



WTG - T3_26 + viabilità (al netto di quella esistente)

Occupazione suolo in fase di cantiere:

9.742 m² (piazzola) + 4.546 (viabilità)

Occupazione suolo in fase di esercizio:

2.869 m² (piazzola) + 4.394 (viabilità)

Habitat interferiti in fase di cantiere:

83.212 Vigneti: 13.443 m²
34.634 Steppe a perenni ad *Hyparrhenia* del Mediterraneo centrale: 845 m²

Habitat interferiti in fase di esercizio:

83.212 Vigneti: 6.418 m²
34.634 Steppe a perenni ad *Hyparrhenia* del Mediterraneo centrale: 845 m²

Frammentazione habitat e colture agrarie: parziale





Specie botaniche di pregio e/o protette: assenti

Misure di mitigazione: Al termine dei lavori le superfici a vigneto, ad esclusione di quelle sottostanti l'aerogeneratore entro un'area circolare di diametro 60 m e non occupate dalla nuova viabilità, saranno ripristinate attraverso l'impianto di nuove piante di vite. Dall'area ricadente nell'habitat 34.634, interessata da un tratto di viabilità, andranno prelevati i cespi di *Hyparrhenia hirta* e riportati nel vivaio di cantiere dove andranno riprodotti per rinaturalizzare le altre aree di cantiere ricadenti negli habitat 34.81 e 34.634.



Opera di progetto



-  Piazzola in fase di cantiere
-  Piazzola in fase di esercizio
-  Viabilità
-  Punto di ripresa fotografica



WTG – T3_27 + viabilità (al netto di quella esistente)

Occupazione suolo in fase di cantiere:

9.742 m² (piazzola) + 3.931 (viabilità)

Occupazione suolo in fase di esercizio:

2.869 m² (piazzola) + 3.788 (viabilità)

Habitat interferiti in fase di cantiere:

83.212 Vigneti: 13.673 m²

Habitat interferiti in fase di esercizio:

83.212 Vigneti: 6.657 m²

Frammentazione habitat e colture agrarie: parziale

Specie botaniche di pregio e/o protette: assenti

Misure di mitigazione: Al termine dei lavori le superfici a vigneto, ad esclusione di quelle sottostanti l'aerogeneratore entro un'area circolare di diametro 60 m e non occupate dalla nuova viabilità, saranno ripristinate attraverso l'impianto di nuove piante di vite.

Opera di progetto



- Piazzola in fase di cantiere
- Piazzola in fase di esercizio
- Viabilità
- △ Punto di ripresa fotografica



WTG – T3_28 + viabilità (al netto di quella esistente)

Occupazione suolo in fase di cantiere:

9.742 m² (piazzola) + 4.539 (viabilità)

Occupazione suolo in fase di esercizio:

2.869 m² (piazzola) + 4.426 (viabilità)

Habitat interferiti in fase di cantiere:

83.212 Vigneti: 8.724 m²
 53.62 Comunità ad *Arundo donax*: 4.094 m²
 34.81 Prati mediterranei nitrofilo e subnitrofilo: 643 m²
 82.3 Colture di tipo estensivo e sistemi agricoli complessi: 820 m²

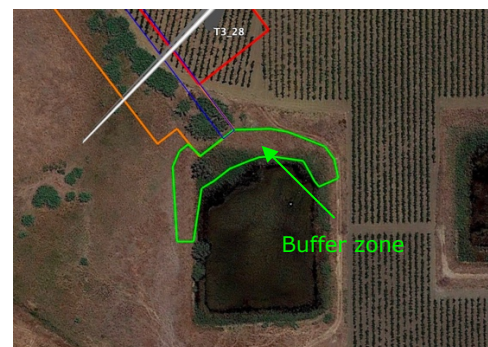
Habitat interferiti in fase di esercizio:

83.212 Vigneti: 4.983 m²
 53.62 Comunità ad *Arundo donax*: 849 m²
 34.81 Prati mediterranei nitrofilo e subnitrofilo: 643 m²
 82.3 Colture di tipo estensivo e sistemi agricoli complessi: 820 m²

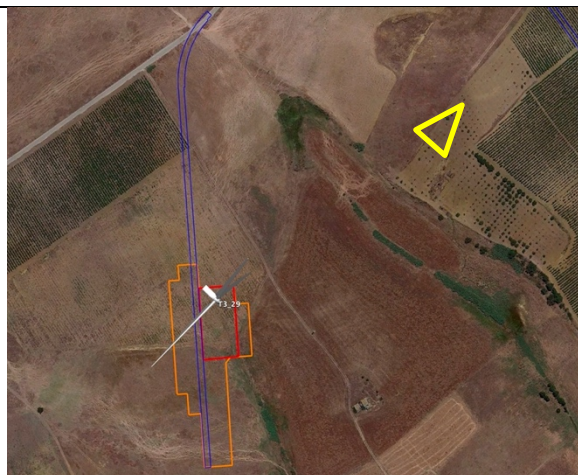
Frammentazione habitat e colture agrarie: parziale





Specie botaniche di pregio e/o protette: assenti

Misure di mitigazione: Al termine dei lavori le superfici a vigneto, ad esclusione di quelle sottostanti l'aerogeneratore entro un'area circolare di diametro 60 m e non occupate dalla nuova viabilità, saranno ripristinate attraverso l'impianto di nuove piante di vite. I rizomi di *Arundo donax* verranno prelevati e messi a dimora, insieme a piante di *Tamarix africana*, nella buffer zone che verrà creata tra l'aerogeneratore e l'invaso a sud.



Opera di progetto



-  Piazzola in fase di cantiere
-  Piazzola in fase di esercizio
-  Viabilità
-  Punto di ripresa fotografica



WTG – T3_29 + viabilità (al netto di quella esistente)

Occupazione suolo in fase di cantiere:

9.742 m² (piazzola) + 3.033 (viabilità)

Occupazione suolo in fase di esercizio:

2.869 m² (piazzola) + 2.869 (viabilità)

Habitat interferiti in fase di cantiere:

34.81 Prati mediterranei nitrofilii e subnitrofilii: 12.716 m²
83.212 Vigneti: 59 m²

Habitat interferiti in fase di esercizio:

34.81 Prati mediterranei nitrofilii e subnitrofilii: 5.177 m²
83.212 Vigneti: 59 m²





Frammentazione habitat e colture agrarie: parziale

Specie botaniche di pregio e/o protette: assenti

Misure di mitigazione: Al termine dei lavori le aree incolte rappresentate dall'habitat 34.81, ad esclusione di quelle sottostanti l'aerogeneratore entro un'area circolare di diametro 60 m e non occupate dalla nuova viabilità, saranno ripristinate attraverso la messa a dimora di *Hyparrhenia hirta*.

Opera di progetto



-  Piazzola in fase di cantiere
-  Piazzola in fase di esercizio
-  Viabilità
-  Punto di ripresa fotografica



WTG – T3_30 + viabilità (al netto di quella esistente)

Occupazione suolo in fase di cantiere:

9.742 m²(piazzola) + 6.210(viabilità)

Occupazione suolo in fase di esercizio:

2.869 m²(piazzola) + 6.078 (viabilità)

Habitat interferiti in fase di cantiere:

83.112 Oliveti intensivi: 1.117 m²
 83.212 Vigneti: 13.068 m²
 34.81 Prati mediterranei nitrofilo e subnitrofilo: 110 m²
 82.3 Colture di tipo estensivo e sistemi agricoli complessi (seminativo): 1.517 m²
 22.11 Acque oligotrofiche: 140 m²

Habitat interferiti in fase di esercizio:

83.112 Oliveti intensivi: 588 m²
 83.212 Vigneti: 6.732 m²
 34.81 Prati mediterranei nitrofilo e subnitrofilo: 110 m²
 82.3 Colture di tipo estensivo e sistemi agricoli complessi (seminativo): 1.517 m²
 22.11 Acque oligotrofiche: 140 m²

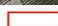

Frammentazione habitat e colture agrarie: parziale

Specie botaniche di pregio e/o protette: assenti

Misure di mitigazione: Le superfici a vigneto, non occupate dalla piazzola definitiva e dalla viabilità, saranno ripristinate attraverso l'impianto di nuove piante di vite. 32 alberi di ulivo saranno espantati e reimpiantati nel vivaio di cantiere. Al termine dei lavori saranno riposizionati in prossimità delle stesse aree di provenienza, mentre quelli in esubero saranno messi a dimora perimetralmente alla piazzola e lungo i lati della viabilità.

Opera di progetto



 Area Sottostazione
 Punto di ripresa fotografica



Sottostazione di trasformazione
MT/AT

Occupazione suolo in fase di cantiere:

16.000 m²

Occupazione suolo in fase di esercizio:

16.000 m²

Habitat interferiti in fase di cantiere:

83.212 Vigneti: 16.000 m²

Habitat interferiti in fase di esercizio:

83.212 Vigneti: 16.000 m²

Frammentazione habitat e colture agrarie: parziale

Specie botaniche di pregio e/o protette: assenti

Misure di mitigazione: Tale area sarà occupata dalla sottostazione in modo permanente. È auspicabile, nel rispetto delle regole tecniche Terna e delle DPA realizzare una fascia arborea perimetrale con l'impiego di alberi di ulivo espiantati da altre aree.