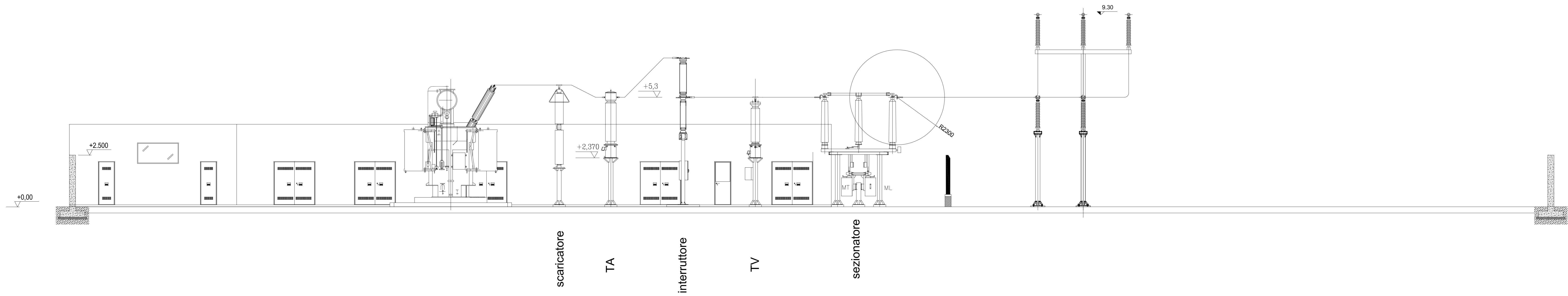
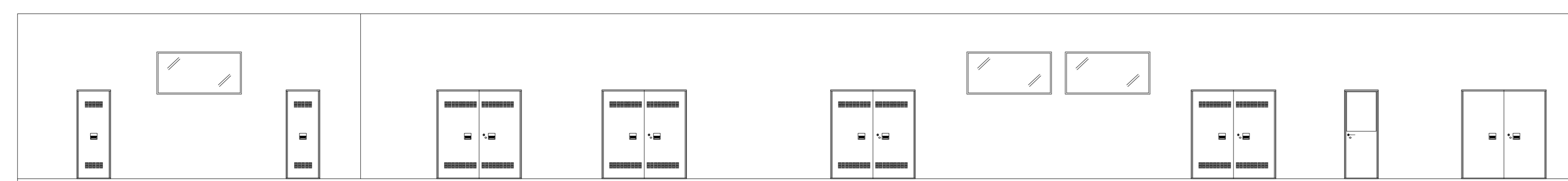


01	20/09/2021	Adeguamento stazione di condizionale	D. Stangallo	L. Genina	L. Lanzetta
00	15/12/2020	Prima emissione	D. Stangallo	E. Cavallò	L. Lanzetta
REV.	DATE	DESCRIPTION	PREPARED	CHECKED	APPROVED
PROJECT:		Costruzione dell'impianto fotovoltaico di "Trapani 3"			
FILE NAME:		GRE SEC.D.24.IT.W.14703.00.000.01 - Planimetria e sezioni elettromeccaniche nuova SSE elettrica			
CLASSIFICATION:	PUBLIC	FORMAT:	A0	SCALE:	1:150
UTILIZATION SCOPE:	BASIC DESIGN	TITLE:	Planimetria e sezioni elettromeccaniche nuova SSE elettrica		
EGP VALIDATION		EGP CODE			
VALIDATED BY:	Support Team	GROUP:	FUNCTION:	ISSUER:	COUNTRY:
DESIGNED BY:	E. Pansini	PLANT:	PROGRESSIVE:	REVISION:	
COLLABORATORS:		GRE SEC.D.24.IT.W.14703.00.000.01			

SEZIONE A-A



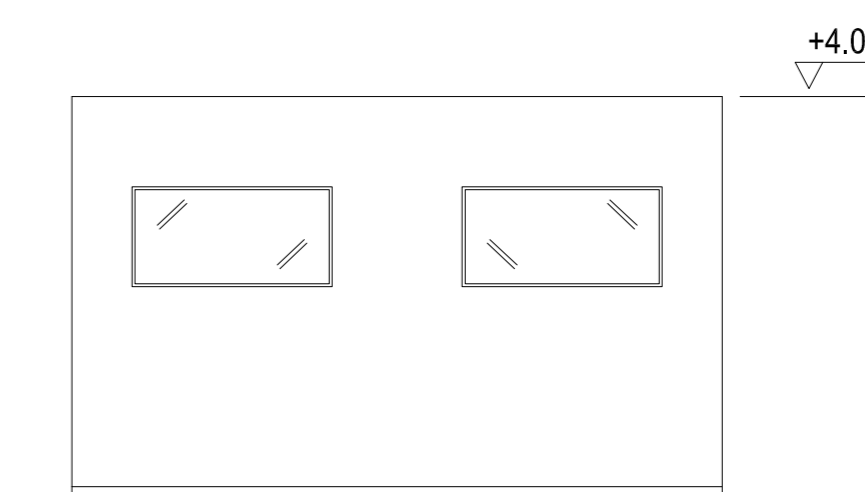
PROSPETTO EST



PROSPETTO SUD



PROSPETTO NORD



PROSPETTO OVEST



01	20/09/2021	Adeguamento stazione di condizione	D. Sargallo	L. Gioia	L. Lavazza
0	20/09/2021	EMMISSIONE	D. STANGALINO	E. CASTELLO	L. LAVAZZA
REV.	DATE	DESCRIPTION	PREPARED	CHECKED	APPROVED
PROJECT: COSTRUZIONE DELL'IMPIANTO EOLICO "TRAPANI 3"			EGP CODE		
FILE NAME: GRE EEC.D.24.IT.W.14703.00.000.01 - Planimetria e sezioni elettromeccaniche nuova SSE elettrica			EGP CODE		
CLASSIFICATION:	FORMAT:	SCALE:	PLOT SCALE:	SHEET:	
	A0	-	1:75	2 of 2	
UTILIZATION SCOPE:			TITLE:		
BASIC DESIGN			Planimetria e sezioni elettromeccaniche nuova SSE elettrica		
VALIDATED BY: Support Team			EGP CODE		
DRAWN BY: E. Pansini			EGP CODE		
GROUP:	FUNCTION:	TYPE:	ISSUE:	COUNTRY:	SEC.
PLANT:	PROGRESSIVE:	REVISION:	EGP CODE		
GRE EEC D.24.IT.W.14703.00.000.01					