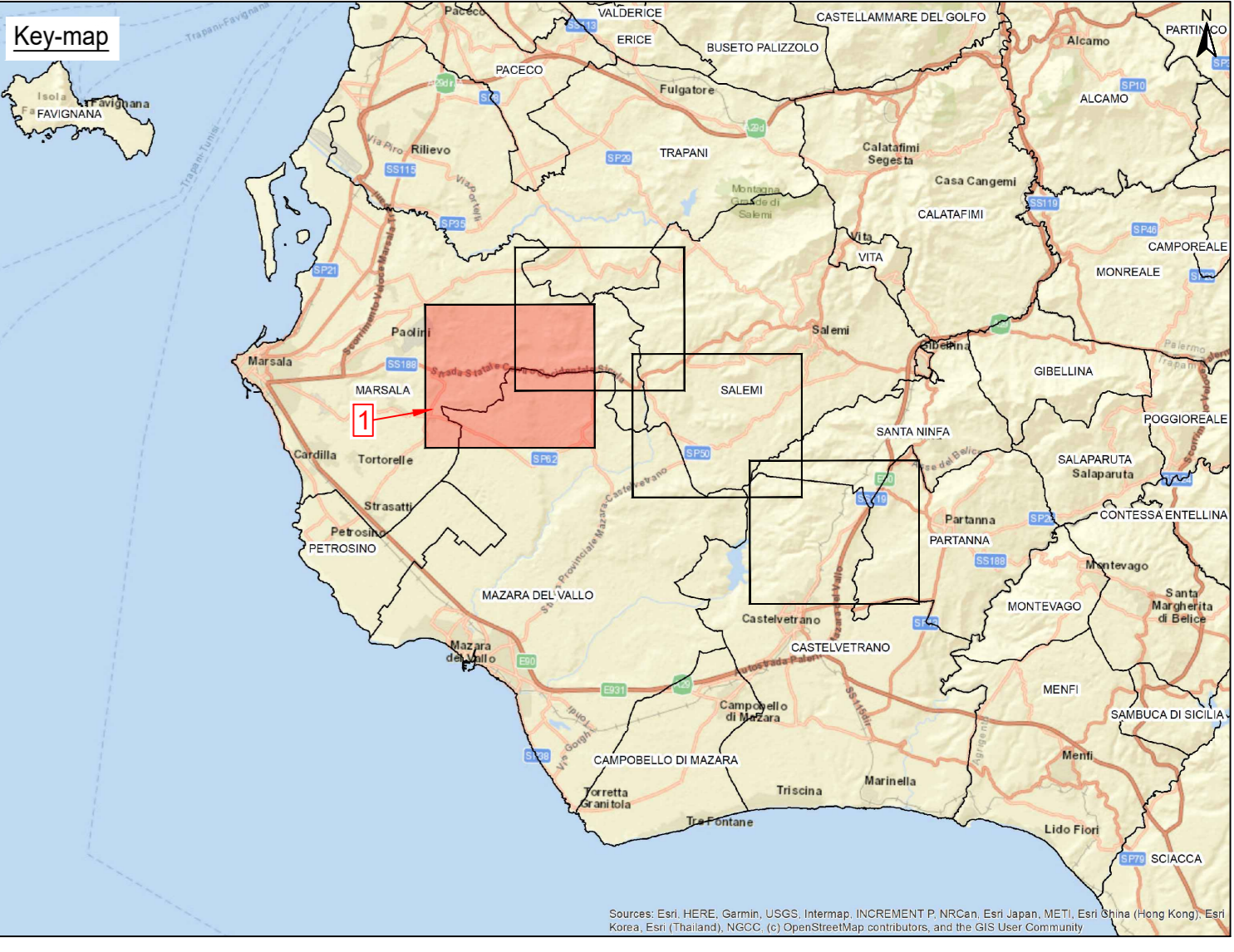


Inquadramento su CTR
Scala 1:10000



Legenda:

- Carta uso suolo Corine Land Cover
- 111 Zone residenziali a tessuto continuo
 - 1111 Zone residenziali a tessuto compatto e denso
 - 1112 Zone residenziali a tessuto discontinuo e 1400
 - 112 Zone residenziali a tessuto discontinuo e rado
 - 1122 Borgo e fabbricati rurali
 - 121 Investimenti industriali, artigianali, commerciali e spazi annessi
 - 1221 Linee ferroviarie e 0201 associati
 - 1222 Viabilità stradale e sue pertinenze
 - 123 Aree portuali
 - 124 Aree aeroportuali e elipoti
 - 131 Aree estensive
 - 132 Aree industriali e discariche
 - 133 Canali
 - 141 Aree verdi urbane
 - 142 Aree ricreative e sportive
 - 1421
 - 143 Canali
 - 151 Siti archeologici
 - 15121 Seminatii semplici e colture erbacee
 - 15122 Vigneti consociati (con ulivi, ecc.)
 - 222 Frutteti
 - 225
 - 226
 - 229 Oliveti
 - 231 Colture arboree miste con prevalenza di cereali e ulivi
 - 2341 Pippoli
 - 2342 Piattagioni a latifoglie, impianti di siccotivatura (poco ero rimboschimenti)
 - 2343 Eucalipti
 - 2311 Incerti
 - 242 Sistemi colturali e parteciali complessi (misto di appezzamenti agricoli)
 - 3111 Laccose
 - 31111 Boschi e boschiglie a sughera ero a sclerofille mediterranee
 - 31122 Querceti termofili
 - 3125 Cereali
 - 3131 Boschi a latifoglie mesofite
 - 3132 Betulee
 - 3133 Conifere
 - 3134 Castagneti
 - 3135 Faggi
 - 3136 Boschi e boschiglie ripariali
 - 31363 Pippoli ripariali
 - 31365 Alneti ripariali
 - 3137 Rimboschimenti a latifoglie
 - 312 Boschi di conifere
 - 3121 Boschi a prevalenza di pini mediterranei (pino domestico, pino maritimo e ginepro)
 - 31211 Pilette di pino d'aleppo
 - 31212 Pilette di pino domestico
 - 3122 Pilette di pino laricio
 - 3125 Rimboschimenti a conifere
 - 321 Aree a pascolo naturale e pratene
 - 3211 Praterie aride calcaree
 - 3212 Praterie di pertinenza di magra
 - 3214 Praterie mesofite
 - 3221 Arbusti spinosi montani
 - 3222 Ginipreti
 - 3223 Ginipreti
 - 3231 Macchia termofila
 - 3232 Macchia a lentisco
 - 3233 Macchia a lentisco e palma nana
 - 3232 Gaigra
 - 32322 Macchia bassa a cisto e rosmarino
 - 331 Vegetazione psammofila
 - 332 Rocce nude, talsee, rupi e affioramenti
 - 333 Aree con vegetazione rada
 - 3331
 - 41 Zone umide interne

- Piazzole in progetto
- Viabilità in progetto con scarpate e aree di manovra
- Site camp location
- Temporary storage area
- Settostazione SSE condivisa 220/33 kV
- Cabina di campo
- SE RTN "Partanna 3"
- SE RTN esistente "Partanna"
- Cavidotto MT 33 kV - Aerogeneratori
- Cavidotto MT 33 kV - Cabine di campo
- Cavidotto AT in condivisione con altri utenti
- Linea aerea RTN 220 kV esistente "Partanna-Fulgatore"
- Futuri elettrodotti aerei 220 kV
- Tratti di linea aerea 220 kV esistente da demolire
- Area di studio (Buffer 1 km)
- Aerogeneratori in progetto

NOTE

1 - Fonte Dati: ©Regione Sicilia

| | | | | | |
|------|------------|-----------------------------------|----------|---------------|------------|
| 00 | 18/12/2020 | Prima emissione | G. Salvo | E. Cadedo | L. Lavazza |
| 01 | 20/09/2021 | Integrazione opere di connessione | G. Salvo | V. Brancaccio | L. Lavazza |
| REV. | DATE | DESCRIPTION | PREPARED | CHECKED | APPROVED |

Stantec

Enel Green Power Solar Energy

EGP VALIDATION

VALIDATED BY: **A. Pasi**

VERIFIED BY: **T. Fassi**

PROJECT: **Costruzione dell'impianto eolico di "Trapani 3"**

FILE NAME: **GRE.EEC.D.26.IT.W.14703.00.062.01 - Carta degli Usi del Suolo**

CLASSIFICATION: **PUBLIC**

UTILIZATION SCOPE: **BASIC DESIGN**

FORMAT: **A0**

SCALE: **1:10.000**

PLOT SCALE: **1:1**

SHEET: **1 di 4**

TITLE: **Carta degli Usi del Suolo**

EGP CODE: **GRE.EEC.D.26.IT.W.14703.00.062.01**

Scala 1:10000