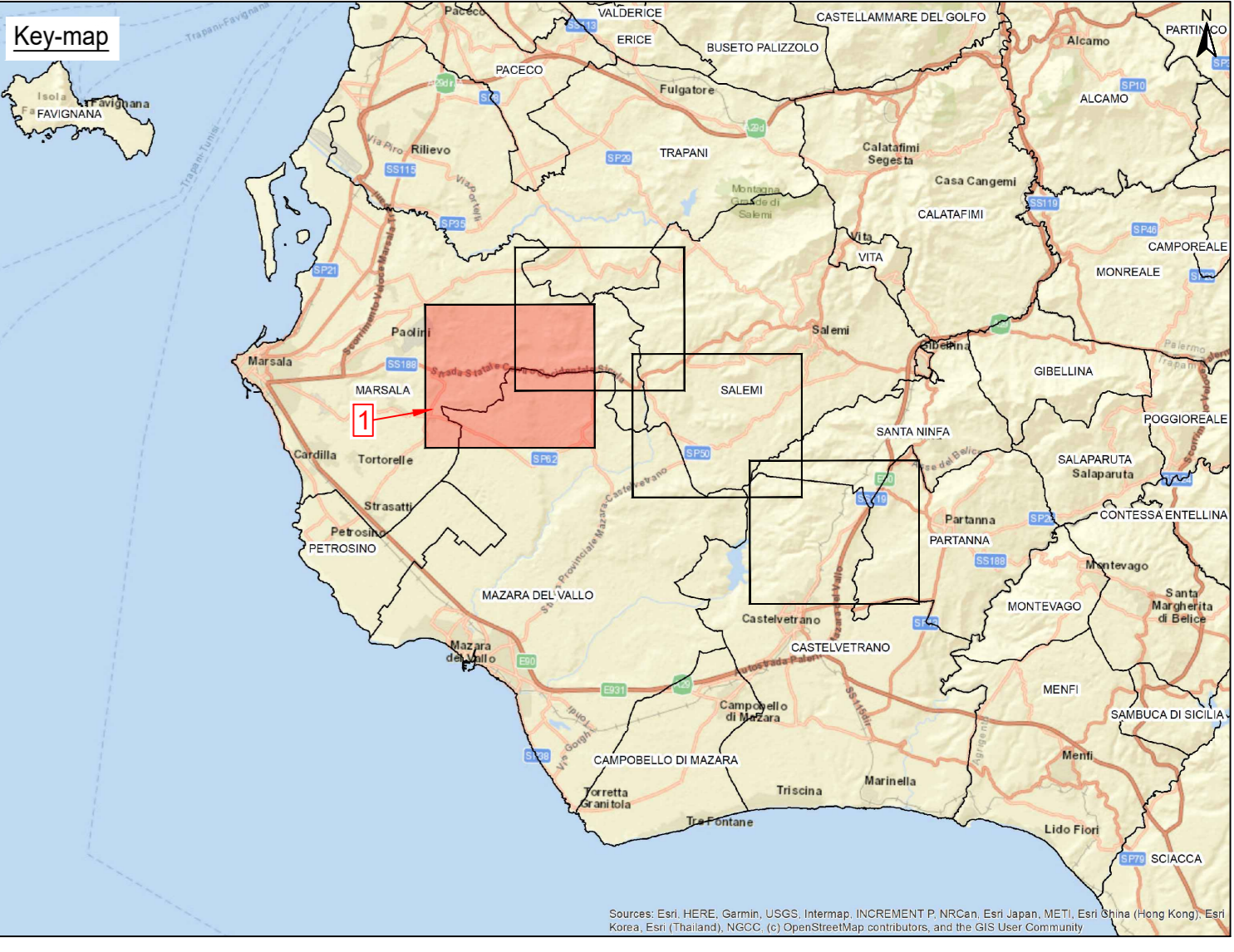


Inquadramento su ortofoto
Scala 1:10000



Legenda:

- Piazzole in progetto
- Viabilità in progetto con scarpate e aree di manovra
- Site camp location
- Temporary storage area
- Sottostazione SSE condivisa 220/33 kV
- Cabina di campo
- SE RTN "Partanna 3"
- SE RTN esistente "Partanna"
- Cavidotto MT 33 kV - Aerogeneratori
- Cavidotto MT 33 kV - Cabine di campo
- Cavidotto AT in condivisione con altri utenti
- Linea aerea RTN 220 kV esistente "Partanna-Fulgatore"
- Futuri elettrodotti aerei 220 kV
- Tratti di linea aerea 220 kV esistente da demolire
- Area di studio (Buffer 1 km)
- Aerogeneratori in progetto
- Ricettori sensibili

RC	UTM WGS84 33N E [m]	UTM WGS84 33N Nord [m]	RC	UTM WGS84 33N E [m]	UTM WGS84 33N Nord [m]
RC01	285501	4183734	RC_cant10R	302194	4180272
RC02	285773	4183358	RC_cant20R	307307	4177325
RC03	286216	4183103	RC_cant30R	307241	4176416
RC04	286249	4183035	RC_cant40R	307697	4176467
RC05	285893	4183955	RC_cant50R	307317	4177022
RC06	286772	4183244	RC_cant60R	309063	4173918
RC07	285541	4184741	RC_cant70R	310349	4173344
RC08	285849	4185377	RC_cant80R	310382	4173704
RC09	286794	4184822	RC_cant90R	310759	4173428
RC10	287189	4184670	RC_cant100R	310998	4173517
RC11	286515	4186201	RC_cant110R	311153	4173532
RC12	291842	4184737	RC_cant120R	310601	4175614
RC13	292564	4184329	RC_cant130R	310533	4175591
RC14	292227	4186373	RC_cant140R	308243	4177270
RC15	292151	4186892	RC_cant150R	308397	4177528
RC16	292206	4186840	RC_cant160R	307349	4178123
RC17	294687	4189273	RC_cant170R	306893	4179148
RC18	295455	4189005	RC_cant180R	305327	4179925
RC19	296523	4191826	RC_cant190R	305166	4179978
RC20	296747	4189645	RC_cant200R	304815	4179822
RC21	286627	4186845	RC_cant210R	302359	4180533
RC22	286588	4184840	RC_cant220R	304607	4180287
			RC_cant230R	304230	4180498
			RC_cant240R	304781	4180063
			RC_cant250R	308344	4177399
			RC_cant260R	308355	4177436
			RC_cant270R	308384	4177417
			RC_cant280R	309243	4175984
			RC_cant290R	296955	4187455
			RC_cant300R	297402	4186151
			RC_cant310R	298128	4185667
			RC_cant320R	299743	4182978
			RC_cant330R	301051	4182483
			RC_cant340R	302140	4180978
			RC_cant350R	301543	4182082

NOTE

1 - Fonte Dati: ©Comune di Marsala, ©Comune di Mazara del Vallo, ©Comune di Salemi, ©Comune di Trapani

REV.	DATE	DESCRIPTION	PREPARED	CHECKED	APPROVED
00	18/12/2020	Prima emissione	G. Salvadori	E. Cadedo	L. Lavazza
01	20/09/2021	Integrazione opere di connessione	G. Salvadori	V. Brancaccio	L. Lavazza

Stantec

PROJECT: **Costruzione dell'impianto eolico di "Trapani 3"**

FILE NAME: GRE.EEC.D.26.IT.W.14703.00.068.01 - Individuazione recettori su ortofoto

CLASSIFICATION: PUBLIC | FORMAT: A0 | SCALE: 1:10.000 | PLOT SCALE: 1:1 | SHEET: 1 di 4

UTILIZATION SCOPE: BASIC DESIGN | TITLE: Individuazione recettori su ortofoto

EGP VALIDATION

VALIDATED BY: A. Pasi | GROUP: GRE.EEC | FUNCTION: D26 | TYPE: ITW1470300006801

VERIFIED BY: T. Fassi | GROUP: GRE.EEC | FUNCTION: D26 | TYPE: ITW1470300006801

COLLUSION CONTROL: GRE.EEC | D26 | ITW1470300006801