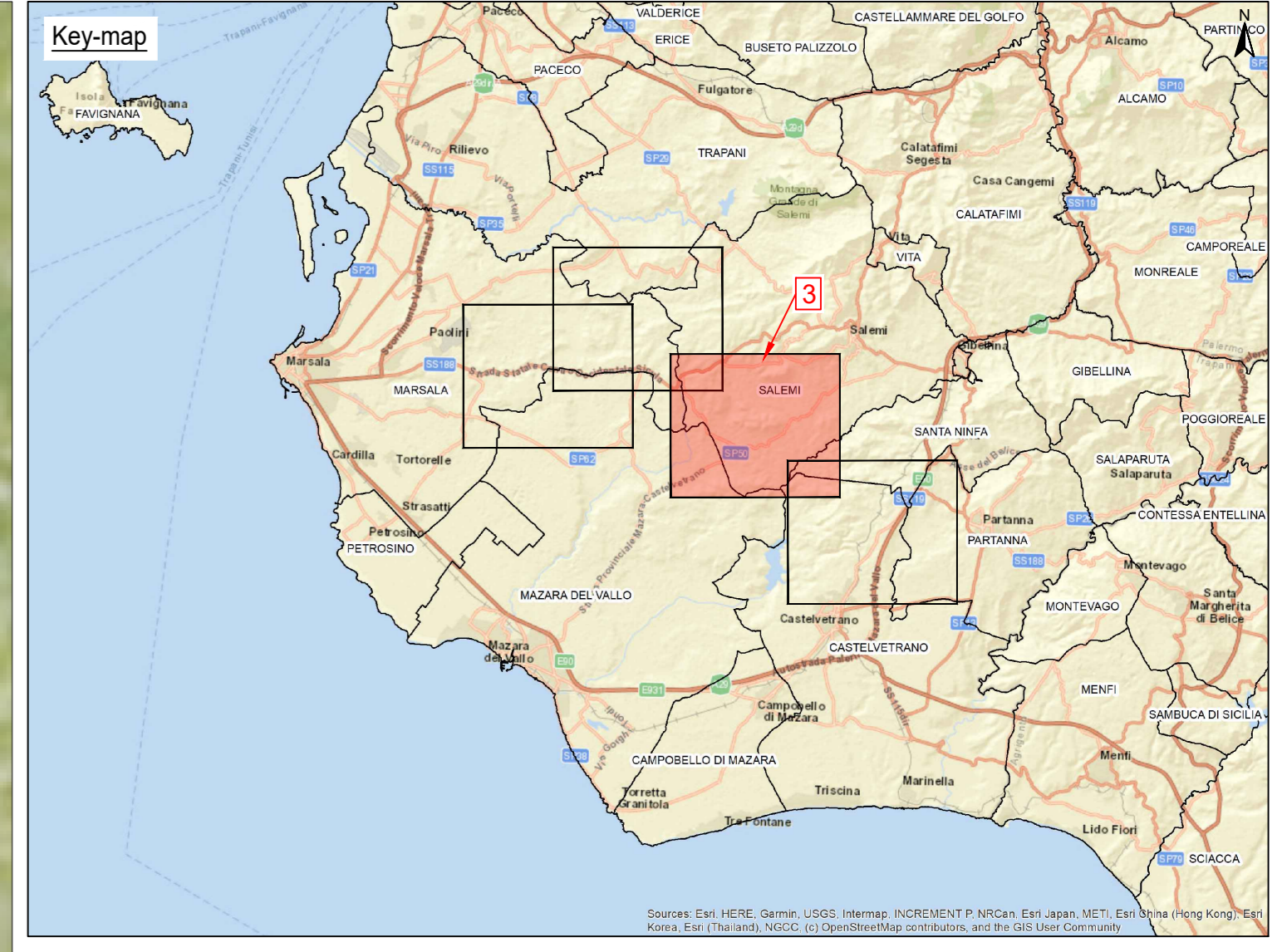


Inquadramento su ortofoto
Scala 1:10000



Legenda:

- Piazzole in progetto**
- Viabilità in progetto con scarpate e aree di manovra**
- Site camp location**
- Temporary storage area**
- Sottostazione SSE condivisa 220/33 kV**
- Cabina di campo**
- SE RTN "Partanna 3"**
- SE RTN esistente "Partanna"**
- Cavidotto MT 33 kV - Aerogeneratori**
- Cavidotto MT 33 kV - Cabine di campo**
- Cavidotto AT in condivisione con altri utenti**
- Linea aerea RTN 220 kV esistente "Partanna-Fulgatore"**
- Futuri elettrodotti aerei 220 kV**
- Tratti di linea aerea 220 kV esistente da demolire**
- Area di studio (Buffer 1 km)**
- Aerogeneratori in progetto**
- Ricettori sensibili**

RC	UTM WGS84 33N East [m]	UTM WGS84 33N North [m]	RC	UTM WGS84 33N East [m]	UTM WGS84 33N North [m]
RC01	285501	4183734	RC_cant1OR	302194	4180272
RC02	285773	4183358	RC_cant2OR	307307	4177325
RC03	286216	4183103	RC_cant3OR	307241	4176416
RC04	286249	4183035	RC_cant4OR	307697	4176467
RC05	285993	4183955	RC_cant5OR	307317	4177022
RC06	285772	4183241	RC_cant6OR	305663	4173818
RC07	285541	4184741	RC_cant7OR	310349	4173344
RC08	285849	4185377	RC_cant8OR	310382	4173704
RC09	286794	4184822	RC_cant9OR	310759	4173428
RC10	287189	4184670	RC_cant10OR	310998	4173517
RC11	286515	4186201	RC_cant11OR	311153	4173532
RC12	291842	4184737	RC_cant12OR	310601	4175614
RC13	292564	4184329	RC_cant13OR	310533	4175591
RC14	292227	4186373	RC_cant14OR	308243	4172720
RC15	292151	4186892	RC_cant15OR	308397	4175228
RC16	292206	4186840	RC_cant16OR	307349	4178123
RC17	294687	4189273	RC_cant17OR	306893	4179148
RC18	295455	4189005	RC_cant18OR	305327	4179925
RC19	296523	4191826	RC_cant19OR	305166	4179978
RC20	296747	4189645	RC_cant20OR	304815	4179822
RC21	286627	4184845	RC_cant21OR	302359	4180553
RC22	286588	4184840	RC_cant22OR	304607	4180287
			RC_cant23OR	304230	4180498
			RC_cant24OR	304781	4180063
			RC_cant25OR	308344	4177399
			RC_cant26OR	308355	4177456
			RC_cant27OR	308384	4177417
			RC_cant28OR	309243	4175984
			RC_cant29OR	296955	4187455
			RC_cant30OR	297402	4186151
			RC_cant31OR	296128	4185667
			RC_cant32OR	299743	4182978
			RC_cant33OR	301051	4182483
			RC_cant34OR	302140	4180978
			RC_cant35OR	301543	4182082

NOTE

1 - Fonte Dati: ©Comune di Marsala, ©Comune di Mazara del Vallo, ©Comune di Salemi, ©Comune di Trapani

REV.	DATE	DESCRIPTION	DRAWN	CHECKED	APPROVED
00	18/12/2020	Prima emissione	G. Salvadori	E. Cadedo	L. Lavazza
01	20/09/2021	Integrazione opere di connessione	G. Salvadori	V. Brandisio	L. Lavazza

		PROJECT: Costruzione dell'impianto eolico di "Trapani 3"	
FILE NAME: GRE REC.D.26.IT.W.14703.00.068.01 - Individuazione recettori su ortofoto	CLASSIFICATION: PUBLIC	FORMAT: A0	SCALE: 1:10.000
UTILIZATION SCOPE: BASIC DESIGN	TITLE: Individuazione recettori su ortofoto	PLUT SCALE: 1:1	SHEET: 3 di 4
EGP VALIDATION		EGP CODE	
VALIDATED BY: A. Pusi	GROUP: GRE	FUNCTION: D	TYPE: 26
VERIFIED BY: T. Fassi	COUNTRY: IT	PLANT: W	SYSTEM: 14
COLLUSION/STATUS: -	PROJECT CODE: D26	PLANT CODE: ITW14	SYSTEM CODE: 7030006801

Scala 1:10000

