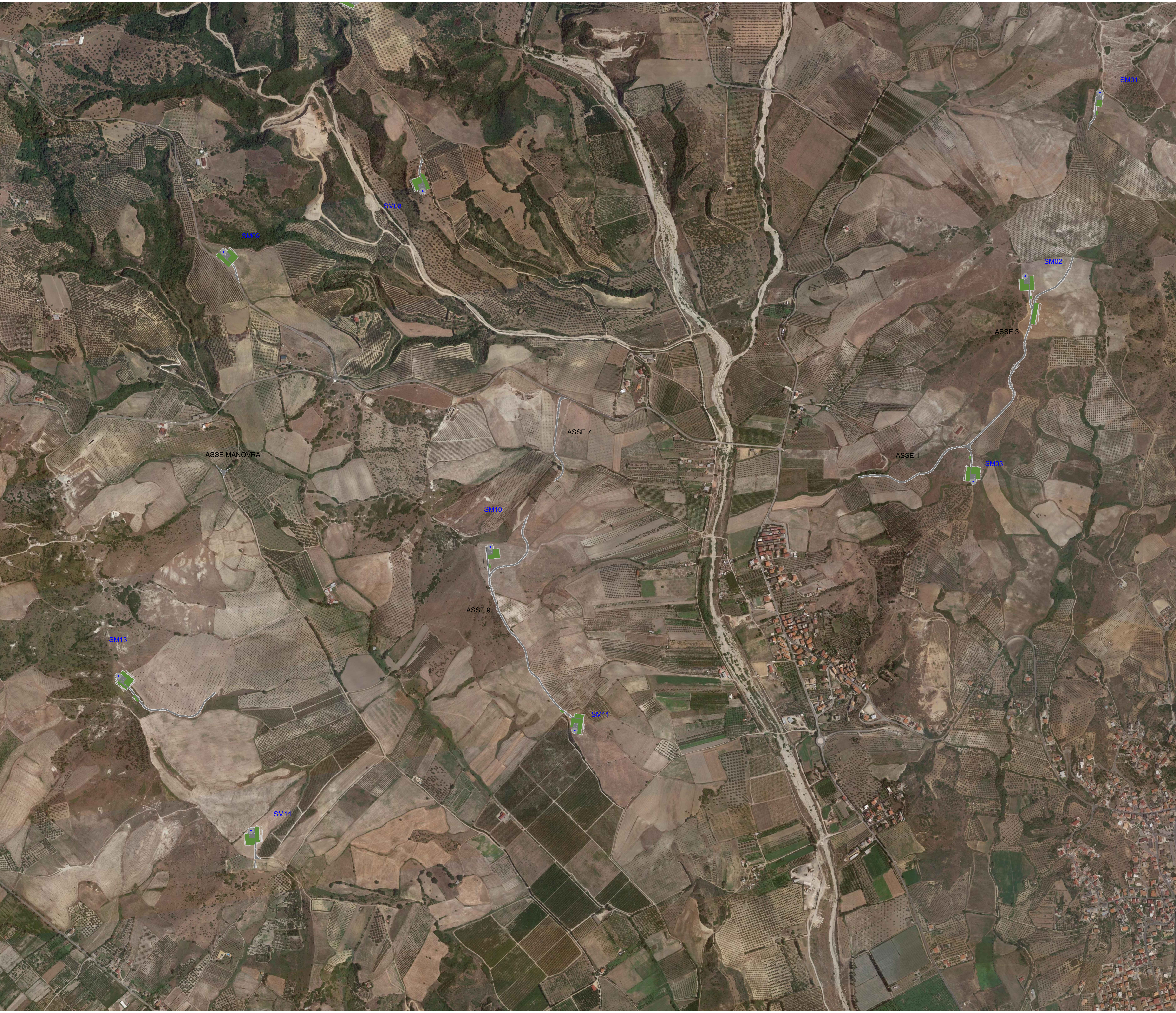




LEGENDA

- Aerogeneratore
- Nuova viabilità di progetto - Misto granulare
- Nuova viabilità di progetto - Aree rinverdite

(Base Cartografica: CTR T.800)



REGIONE CALABRIA

Provincia di Catanzaro

PLT engineering s.r.l.
Via Ulpiano 128/3
47022 Cesena (FC)
P.IVA/C.F. 05857900723

PARCO EOLICO "SELLIA MARINA"

Comittente:		ID PROGETTO: PESM	
Titolo del Progetto:		DESCRIZIONE: P	PROVINCIA: VN
Documento:		CAPITOLO: VN	
N° Documento:		Elaborato:	
PESM-P-VN-01.02.b		Planimetria generale nuova viabilità su ortofoto - Tav.02	
SCALA: 1:5000	FORMATO: A3	Nome file:	PESM-P-VN-01.02_b_Planimetria generale nuova viabilità su OrtFoto-Tav.02

Progettazione:

Ing. Saverio Pagliuso

Ing. Mario Francesco Perri

Ing. Giorgio Salatino

Ing. Claudio Coscarella

Rev.	Data Revisione	Descrizione Revisione	Redatto	Controllato	Approvato
00	01/2021	PRIMA EMISSIONE	GEMSA	GEMSA	PLT
01	06/2021	REVISIONE 01	GEMSA	GEMSA	PLT