



PLT engineering s.r.l.
 via Diamante 1380
 47522 Cesena (FC)
 P.IVA/C.F. 05857900723

Comittente:

Titolo del Progetto:
PARCO EOLICO "SELLIA MARINA"

Documento:
PROGETTO DEFINITIVO

ID PROGETTO: PESM
 DISCIPLINA: P
 CAPITOLO: VN

N° Documento: PESM-P-VN-02.02
 Elaborato: Planimetria particolareggiata nuova viabilità
 ASSI 1-3 - SM02 - SM03

SCALA: 1:1.000 FORMATO: A3+ Nome file: PESM-P-VN-02.02-Planimetria particolareggiata nuova viabilità assi 1-3 SM02 SM03

Progettazione:



Ing. Saverio Pagliuso

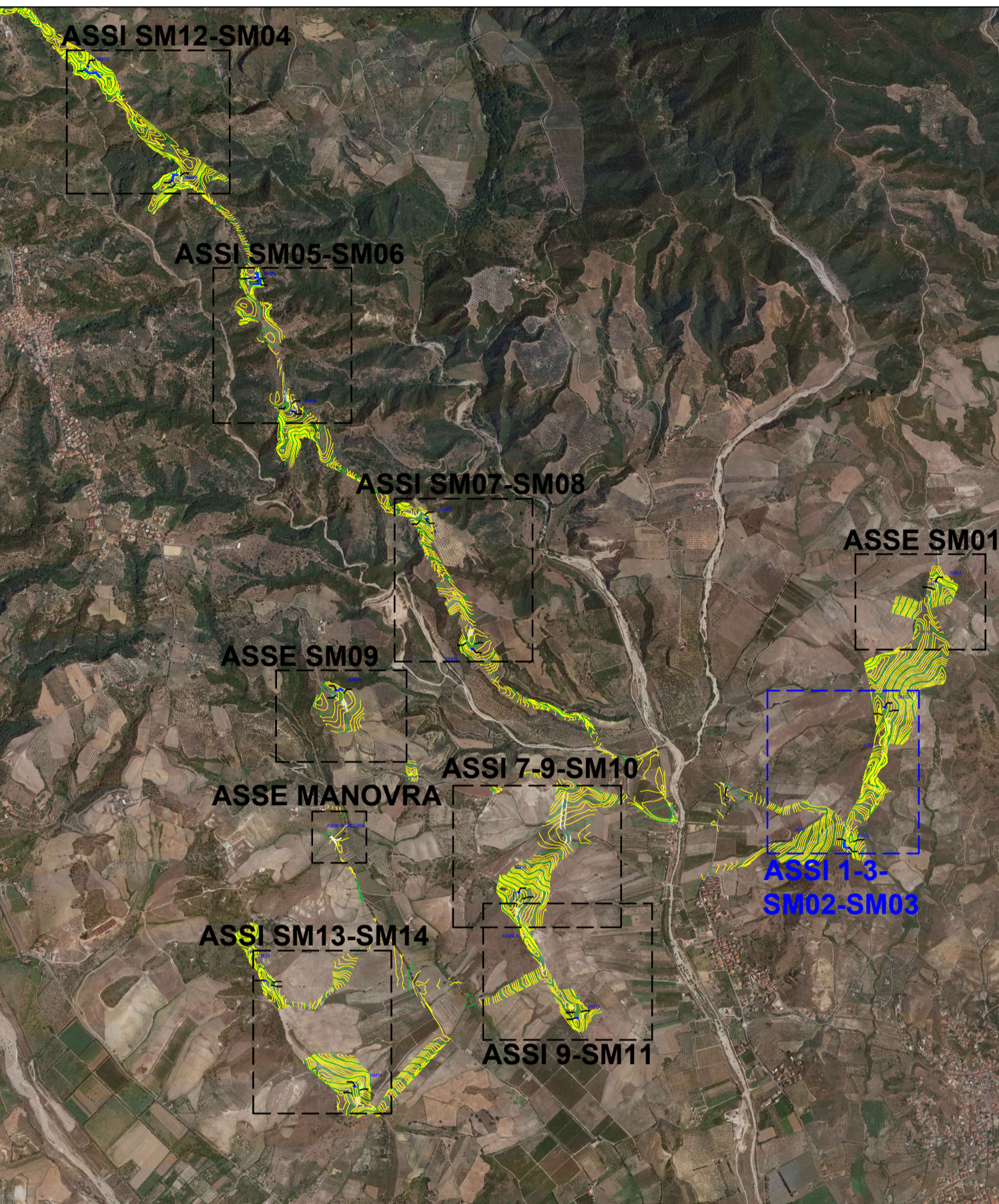
Ing. Mario Francesco Perri

Ing. Giorgio Salatino

Ing. Claudio Coscarella

Rev.	Data Revisione	Descrizione Revisione	Redatto	Controllato	Approvato
00	01/2021	PRIMA EMISSIONE	GEMSA	GEMSA	PLT
01	06/2021	REVISIONE 01	GEMSA	GEMSA	PLT

KEY-MAP - scala 1:30.000



LEGENDA

- Aerogeneratore
- Viabilità nuova
- Curve di livello Intervallo 10,00 mt
- Curve di livello intervallo 2,00 mt
- Piazzola con inerbimento
- Paratia di pali

Base Cartografica: Google 2016

