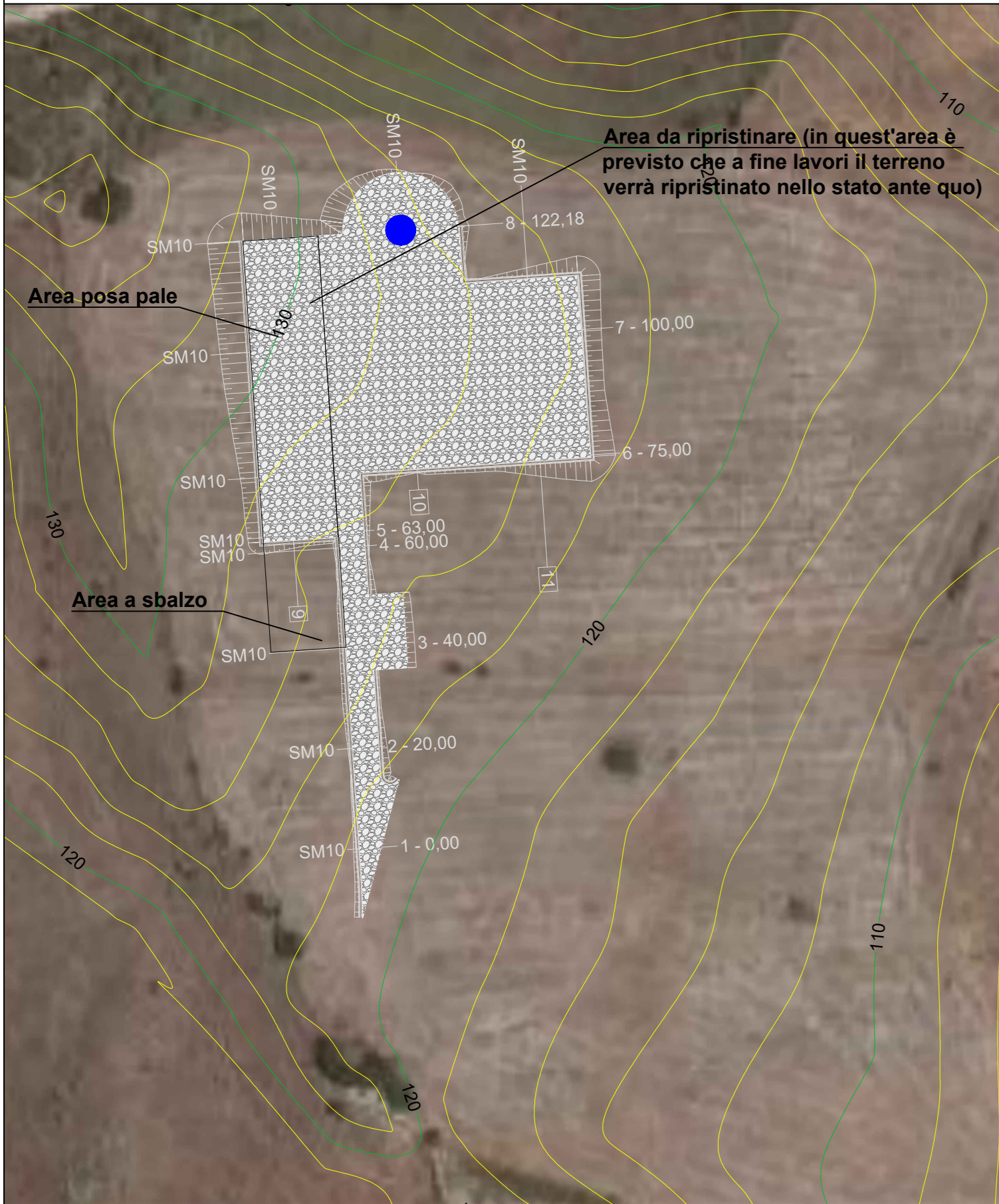
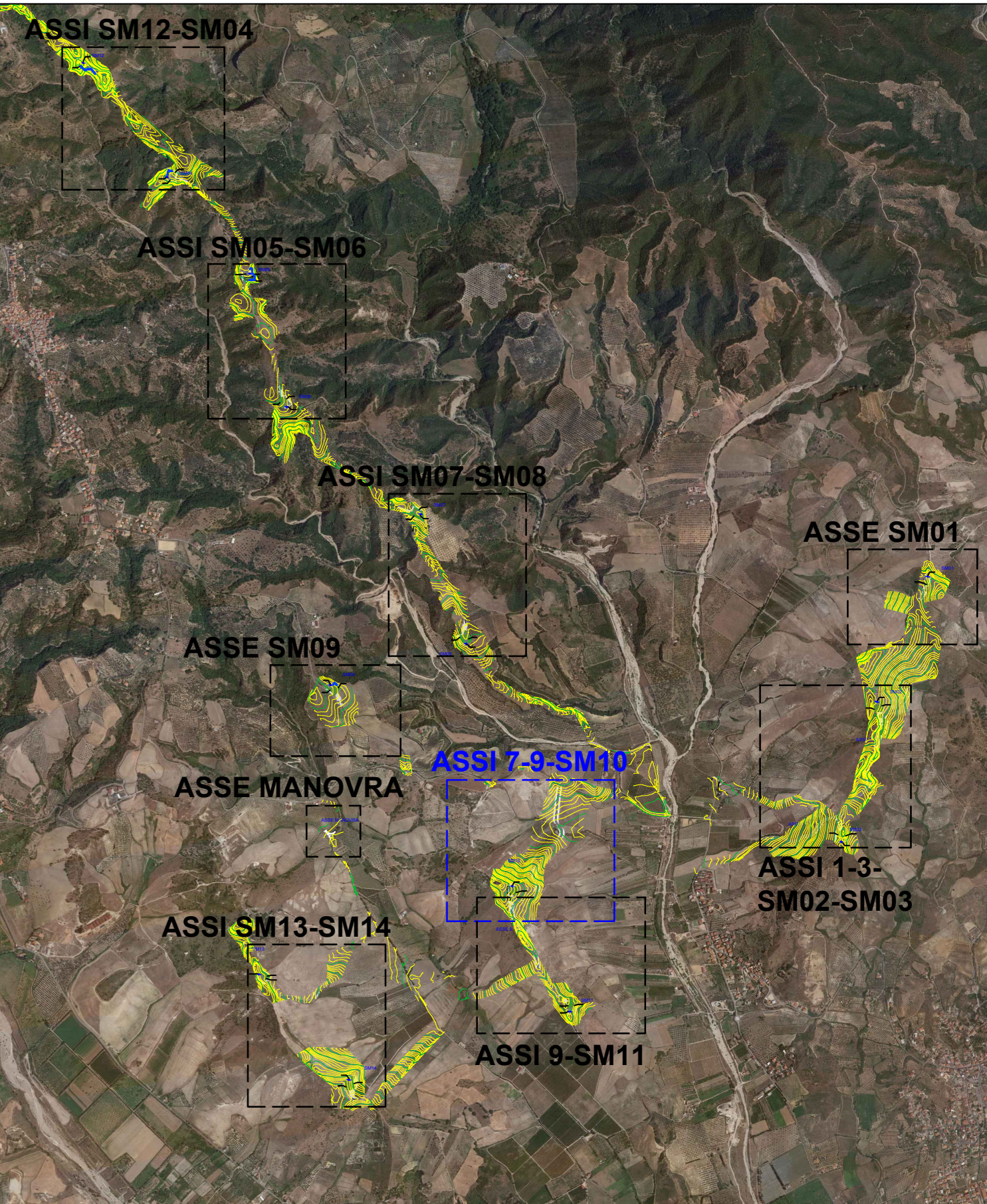


PIAZZOLA SM10 - FASE DI CANTIERE



KEY-MAP - scala 1:30.000



LEGENDA

- SMx Aerogeneratore
- Piazzola con inerbimento
- Viabilità nuova
- Curve di livello intervallo 10,00 mt
- Curve di livello intervallo 2,00 mt

REGIONE CALABRIA

Provincia di Catanzaro

PLT engineering

PLT engineering s.r.l.
Via Diemano 128
47022 Cesena (FC)
P.IVA/C.F. 05857900723

PARCO EOLICO "SELLIA MARINA"

Comitente:		PLT engineering s.r.l.	
Titolo del Progetto:		PARCO EOLICO "SELLIA MARINA"	
Documento:	PROGETTO DEFINITIVO	ID PROGETTO:	PESM
N° Documento:	PESM-P-VN-02.07	DESCRIZIONE:	P
Elaborato:	Planimetria particolareggiata nuova viabilità ASSE 7-9 - SM10	CAPITOLO:	VN
SCALA:	1:1.000	FORMATO:	A0
Progettazione:		Nome file: PESM-P-VN-02.07_Planimetria particolareggiata nuova viabilità sml-7-9-0919	

<p>Gemsa</p>	Ing. Saverio Pagliuso
	Ing. Mario Francesco Perri
	Ing. Giorgio Salatino
	Ing. Claudio Coscarella

Rev.	Data Revisione	Descrizione Revisione	Redatto	Controllato	Approvato
00	01/2021	PRIMA EMISSIONE	GEMSA	GEMSA	PLT
01	06/2021	REVISIONE 01	GEMSA	GEMSA	PLT